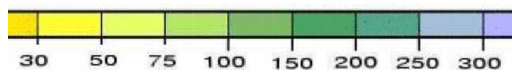
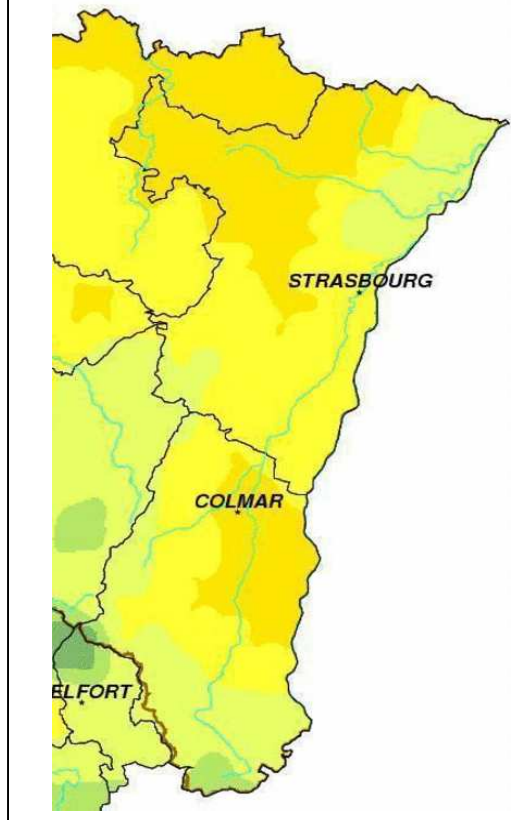


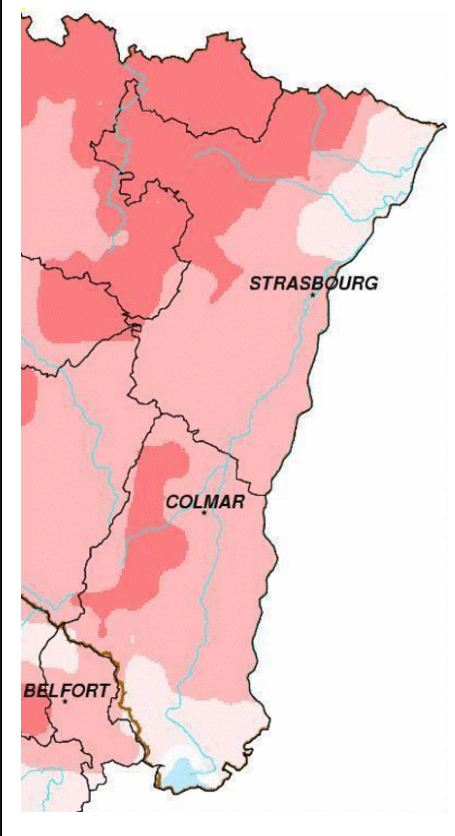
Pluviométrie

Origine des données : Météo France

Précipitations du mois de Septembre 2011 (en mm)



Rapport à la normale du mois de Septembre 2011 (en %)

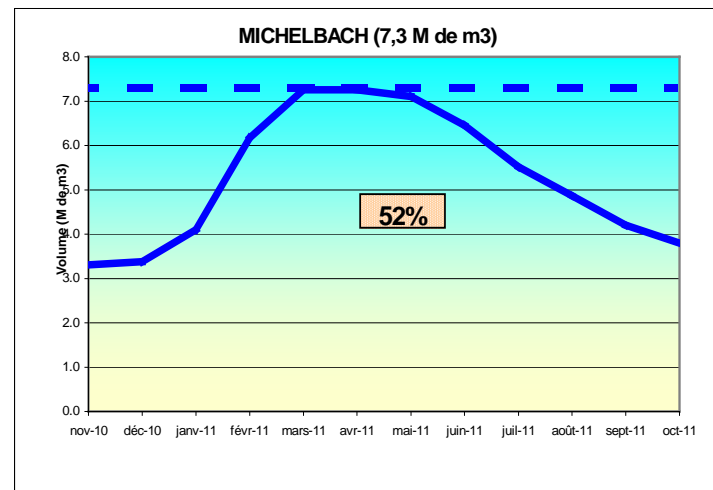
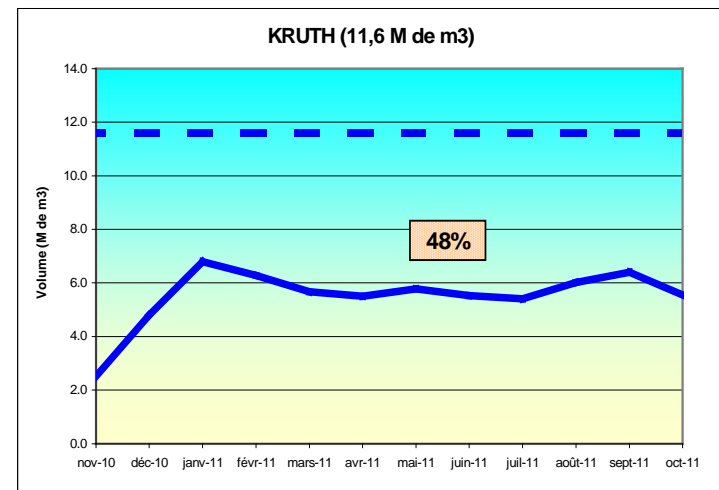


Commentaire

En Alsace les cumuls mensuels des précipitations vont de 23mm à Rouffach (68) à plus de 135mm au Ballon d'Alsace. Le cumul moyen sur la région est de 55mm. Globalement les hauteurs de précipitations mensuelles sont fortement déficitaires et ne représentent que 65% des normales. Sur une année glissante, les hauteurs de précipitations annuelles sont nettement déficitaires (-14%). Le cumul moyen est de 977mm pour le bassin alsacien.

Les réservoirs

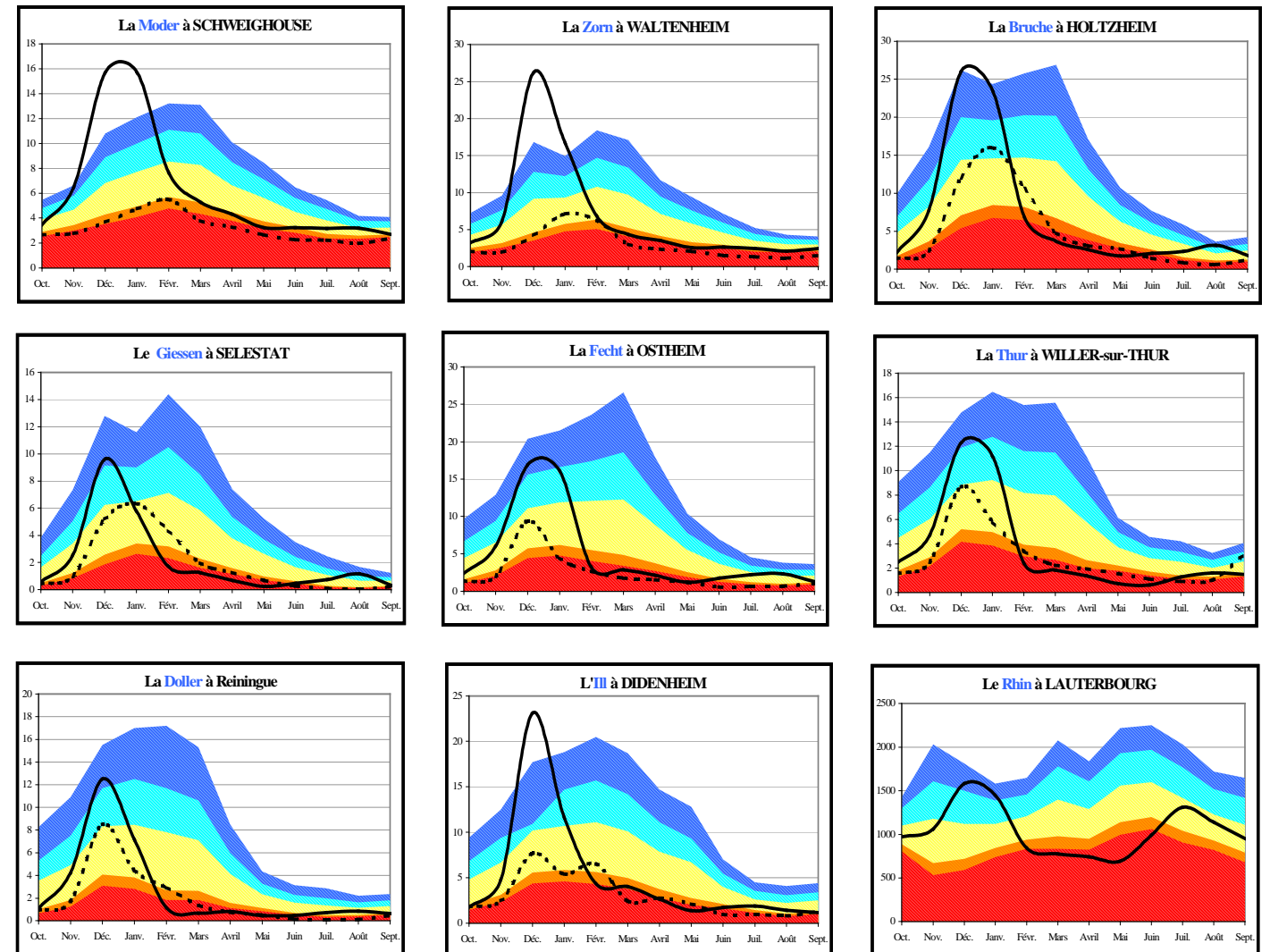
Origine des données : Conseil Général Haut-Rhin et Ville de Mulhouse
Evolution des volumes de remplissage



Légende
--- Plein
— 12 derniers mois
43% Pourcentage du remplissage du mois

Les débits

Origine des données : DREAL Alsace – Service de la Navigation de Strasbourg



Légende
■ entre le décennal humide et le quinquennal humide
■ entre le quinquennal humide et le débit moyen
■ entre le débit moyen et le quinquennal sec
■ entre le quinquennal sec et le décennal sec
■ inférieur au décennal sec
..... Débits mensuels de 1976
— Débits mensuels des 12 derniers mois

Hydraulicité

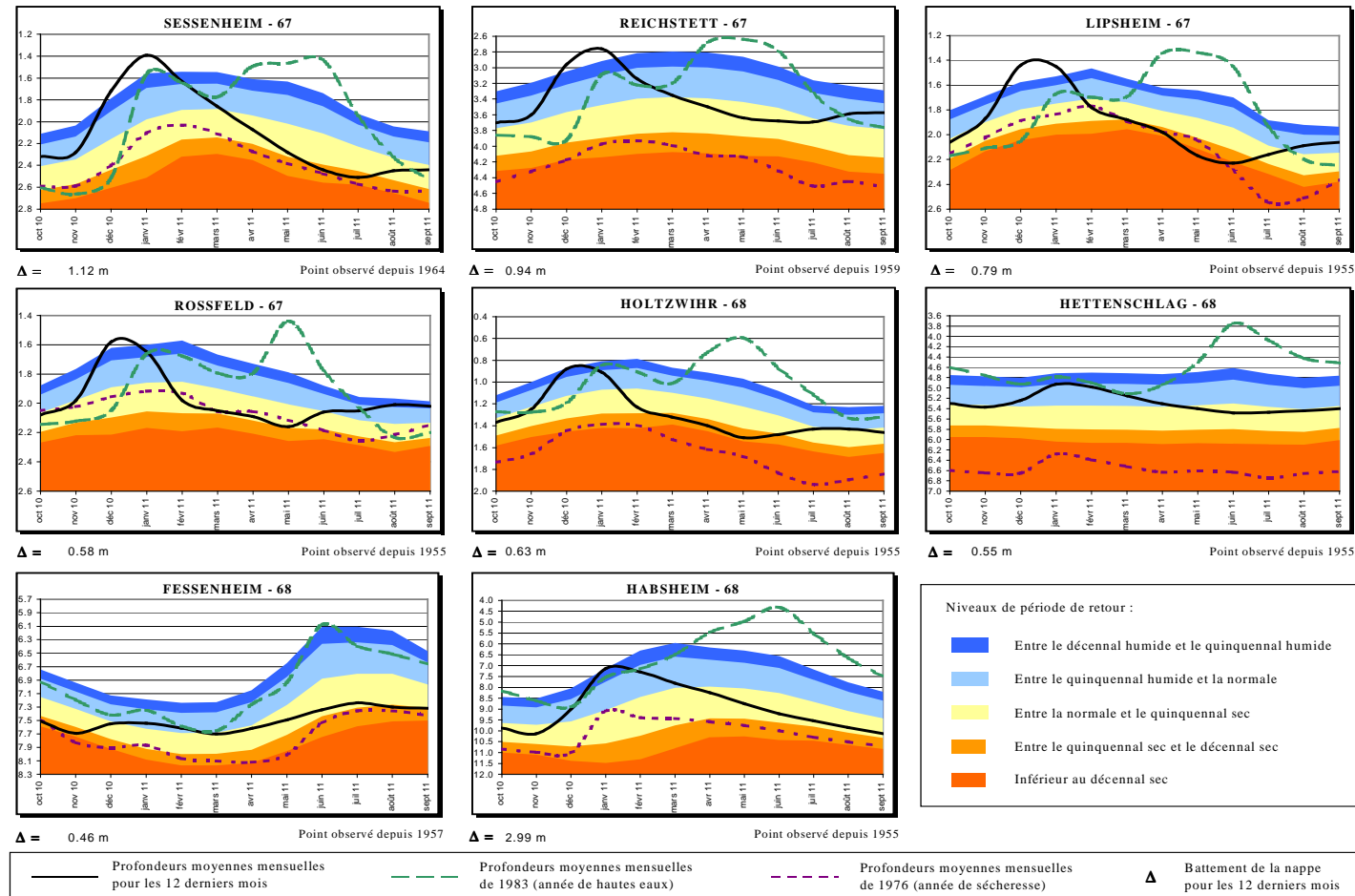
Bassins	Affluents de l'III	III amont	Affluents du Rhin	Rhin
Hydraulicité	0.6	0.5	1.0	0.8

L'hydraulicité du mois est le rapport entre le débit moyen du mois concerné et la moyenne des débits moyens de ce même mois sur toute la chronologie disponible.

Après trois mois consécutivement excédentaires, les précipitations sont déficitaires et les débits moyens mensuels sont en nette baisse avec des déficits atteignant les -40 à -50% pour les rivières du sud de la région au centre Alsace, Giessen compris. Plus au nord, la Bruche (-26%) et les bassins de la Zorn et de la Moder (-17%) connaissent un déficit moindre. A noter que le dispositif de soutien des étiages de l'III à partir du Rhin a permis d'observer un débit moyen mensuel excédentaire de +40% dans Strasbourg. Pour les débits de base (moyenne des 3 jours consécutivement les plus bas) les périodes de retour sont sensiblement conformes aux normales de saison : 5 à 10 ans sec pour l'III amont, 3 ans sec pour la partie sud du massif vosgien et 2 à 4 ans humides pour les autres rivières suivies par la Dreal Alsace.

Niveau de la nappe rhénane

Origine des données : APRONA



Les niveaux moyens du mois de septembre 2011 sont relativement stables par rapport au mois dernier sur l'ensemble de la région Alsace. De très légères hausses ou baisses selon les secteurs ont été relevées par rapport au mois d'août. Dans le Bas-Rhin, les moyennes mensuelles sont partout en très légère hausse mais restent toutefois proches des normales saisonnières. Seul l'extrême nord (Sessenheim) est encore en léger déficit. Les périodes de retour varient de 2.5 ans secs au nord, à 3 ans humides aux alentours de Strasbourg et jusqu'au quinquennal humide plus au sud du département à Rossfeld. Dans le Haut-Rhin, les niveaux moyens sont assez comparables à ceux relevés le mois dernier et restent ainsi partout en dessous des normales de saison. Les périodes de retour sont juste sous la normale au nord du département (Holtzwihr) et en centre plaine (Hettenschlag). Les niveaux poursuivent leur baisse dans la partie sud (Habsheim), comme depuis le début de l'année, avec une période de retour de 4 ans secs. Le niveau quinquennal sec se maintient également le long du Rhin à Fessenheim.

Synthèse

La reprise d'un temps particulièrement sec en septembre s'est répercutée sur l'évolution des débits de nos cours d'eau : ils sont dorénavant orientés à la baisse tout en restant, à ce stade, aux environs des normales saisonnières. La poursuite d'une météo en déficit pluviométrique, dans un contexte global de manque d'eau depuis le début de l'année 2011, pourrait conduire à un étiage automnal assez marqué. En ce qui concerne les eaux souterraines, pas d'évolution notable par rapport au mois précédent avec des niveaux très proches des normales de saison.



La Liepvrette fin septembre

Photo: D; Moritz- DREALAlsace

BULLETIN HYDROLOGIQUE

de la région ALSACE

Situation du mois de Septembre 2011

