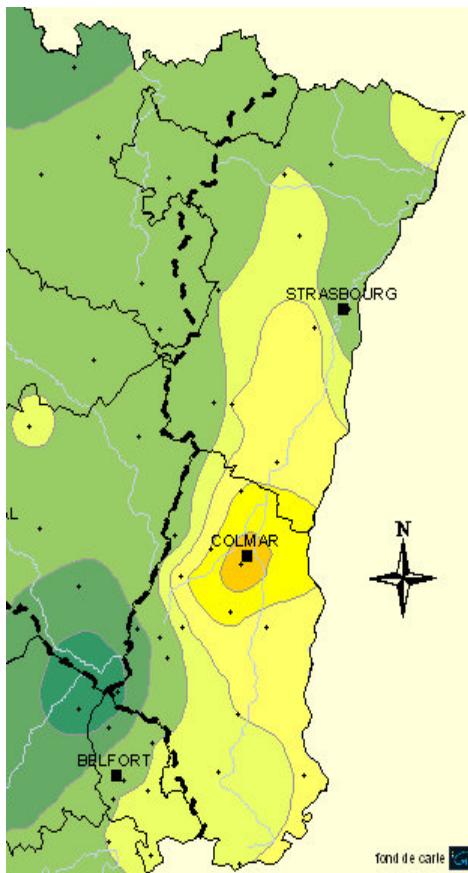


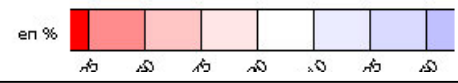
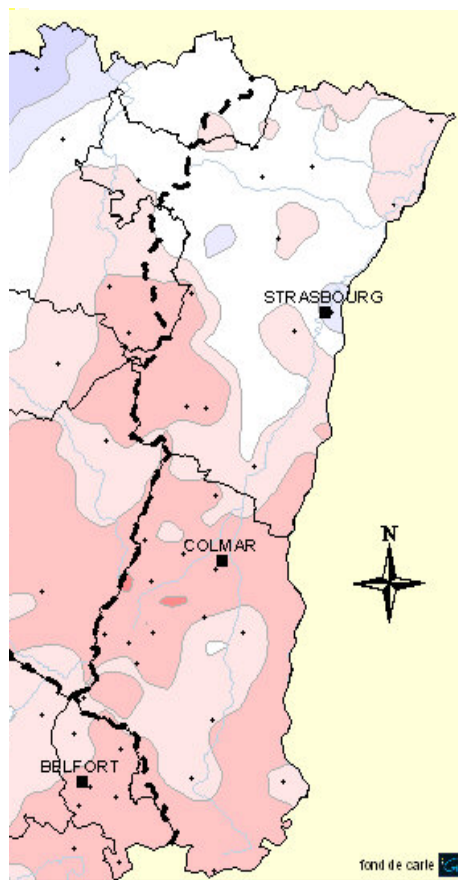
# Pluviométrie

Origine des données : Météo France

Précipitations du mois de Septembre 2010 (en mm)



Rapport à la normale du mois de Septembre 2010 (en %)

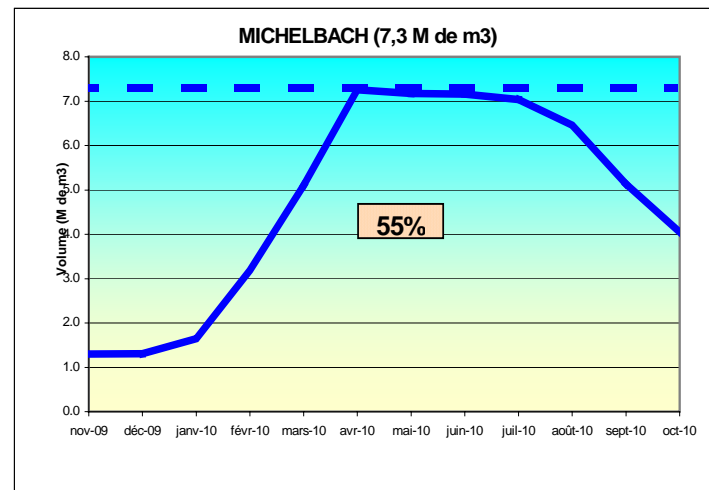
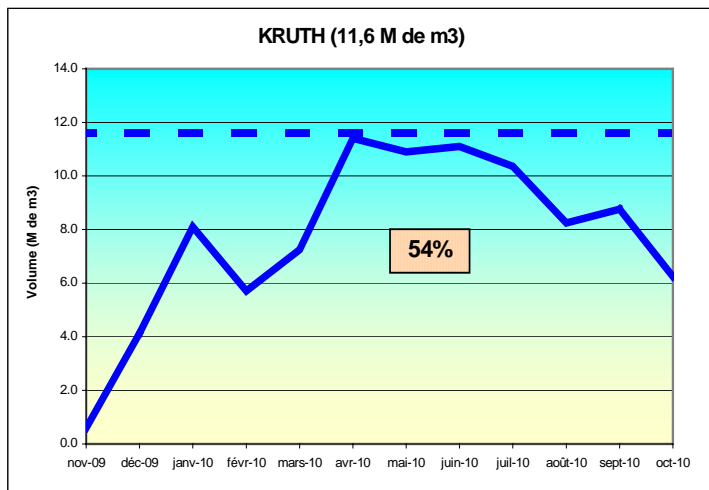


## Commentaire

En Alsace les cumuls mensuels vont de 35mm à Rouffach (68) à plus de 138mm au Ballon d'Alsace. Le cumul moyen est de 62mm sur le bassin alsacien : globalement les hauteurs des précipitations sont nettement déficitaires (-24%). Les cumuls sur les douze derniers mois sont compris entre 645mm à Meyenheim (68) et 2373mm au Ballon d'Alsace. Ils sont dans l'ensemble légèrement excédentaires (+6%) avec des disparités locales assez fortes : ainsi les rapports aux normales des cumuls sur les douze derniers mois varient de 83% à Munster (68) à 135% à Waltenheim sur Zorn (67).

# Les réservoirs

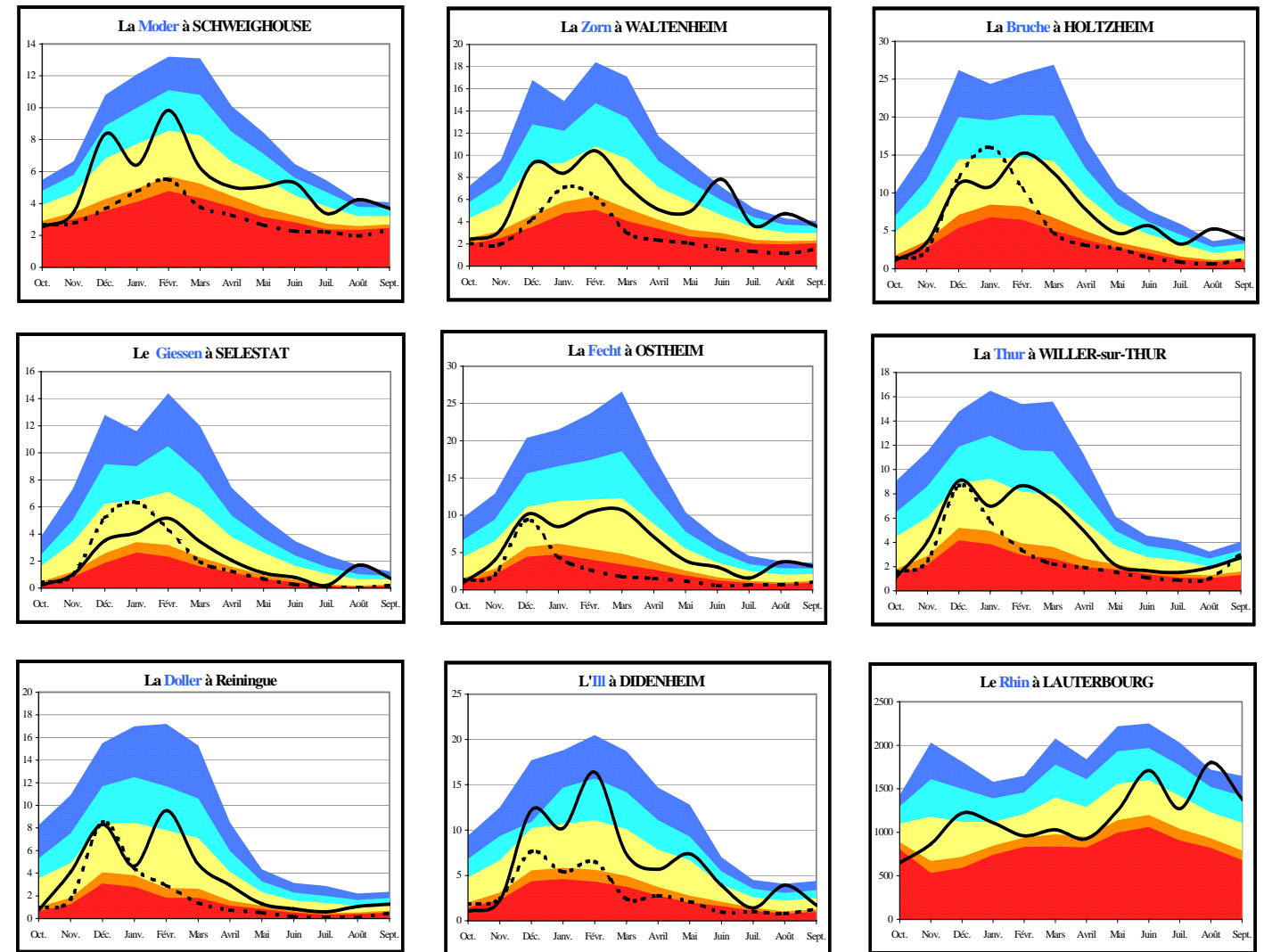
Origine des données : Conseil Général Haut-Rhin et Ville de Mulhouse  
Evolution des volumes de remplissage



Légende  
— — — — — Plein  
————— 12 derniers mois  
54% Pourcentage du remplissage du mois

# Les débits

Origine des données : DREAL Alsace – Service de la Navigation de Strasbourg



Légende  
■ entre le décennal humide et le quinquennal humide  
■ entre le quinquennal humide et le débit moyen  
■ entre le débit moyen et le quinquennal sec  
■ entre le quinquennal sec et le décennal sec  
■ inférieur au décennal sec  
⋯⋯⋯ Débits mensuels de 1976  
— Débits mensuels des 12 derniers mois

## Hydraulicité

Bassins	Affluents de l'III	III amont	Affluents du Rhin	Rhin
Hydraulicité	1.4	0.7	1.2	1.2

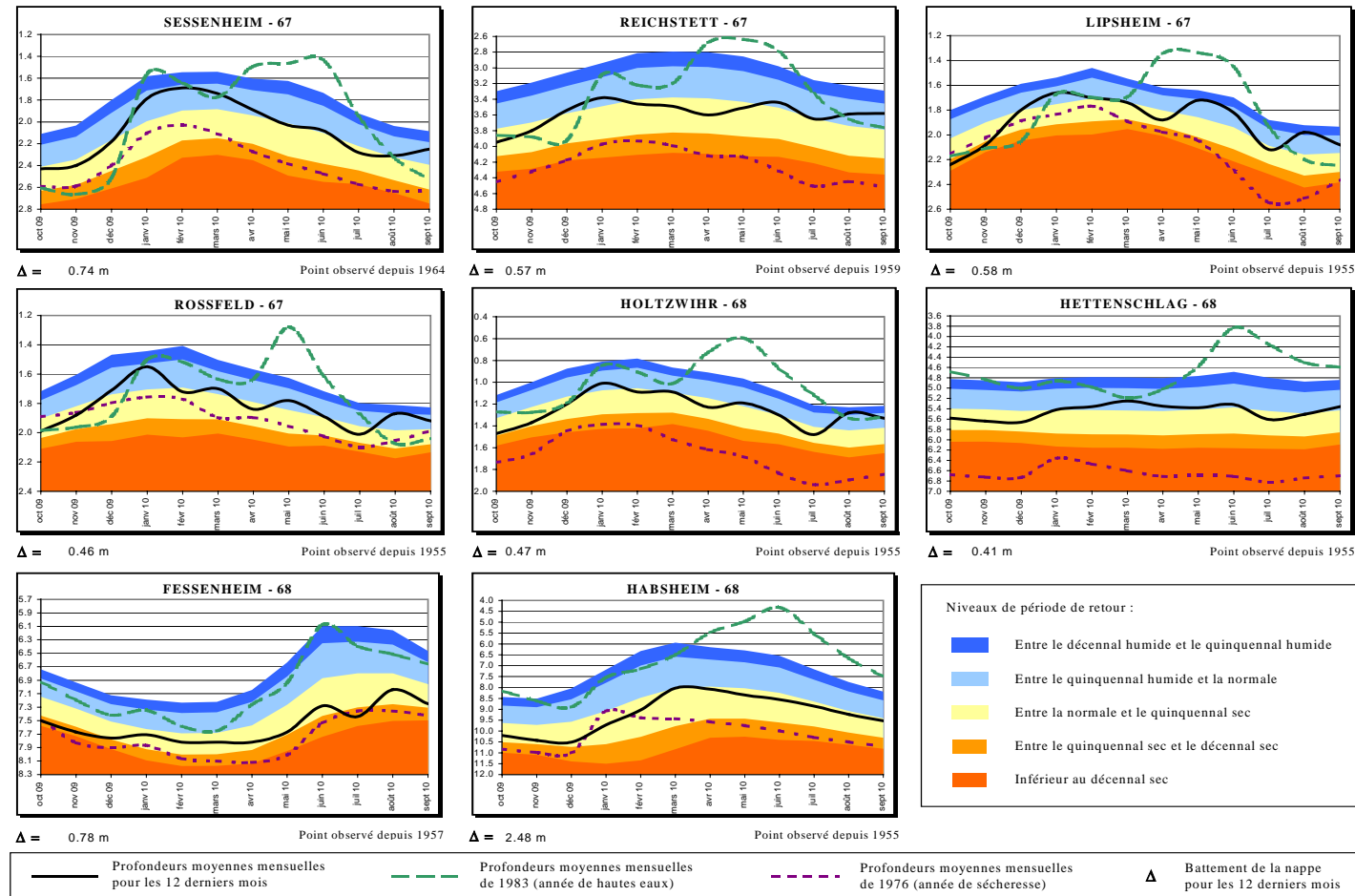
L'hydraulicité du mois est le rapport entre le débit moyen du mois concerné et la moyenne des débits moyens de ce même mois sur toute la chronologie disponible.

## Commentaire

Malgré de faibles précipitations en septembre, les débits moyens mensuels profitent de l'excédent du mois d'août, pour garder des valeurs proches ou supérieures aux normales sur le massif vosgien mais déficitaires sur le Sundgau (-30%). A noter que sans le soutien important des retenues, respectivement de Michelbach et Kruth-Wildenstein, les débits moyens mensuels de la Doller aval et de la Thur seraient probablement eux aussi déficitaires. Les débits de base (débit moyen sur les 3 jours consécutivement le plus bas) sont compris entre 4 et 5 ans humides pour les rivières du centre et du nord du massif et 2 à 3 ans humides pour le Sundgau. A noter les 20 ans humides pour la Bruche (3<sup>ème</sup> plus forte valeur observée sur cette station depuis 1965). L'hydraulicité est comprise entre 0.7 (Sundgau), 1.4 en moyenne pour la partie centrale du massif vosgien et 1.2 pour les bassins du nord du massif. Le Rhin quant à lui connaît une situation sensiblement équivalente.

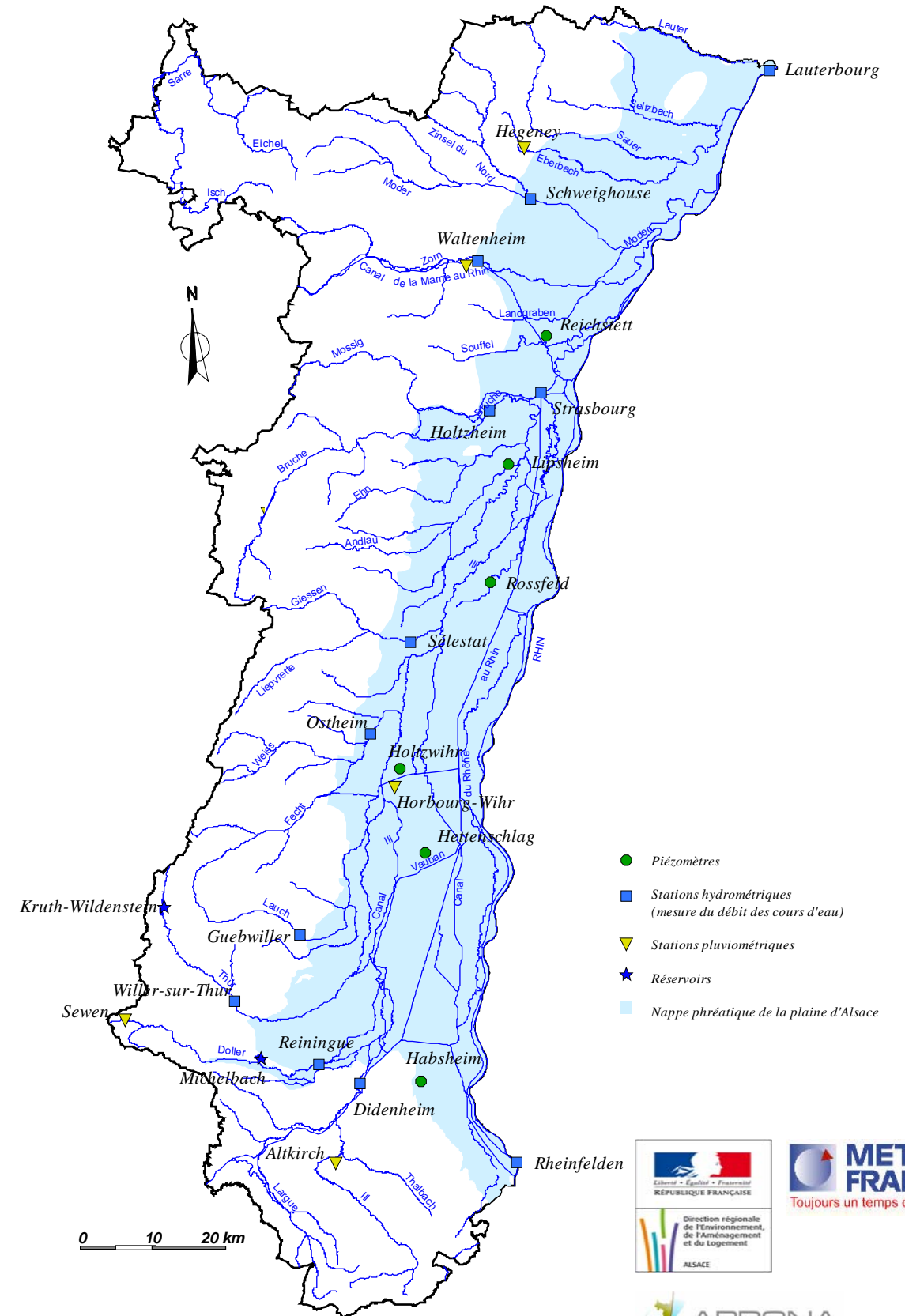
# Niveau de la nappe rhénane

Origine des données : APRONA



# BULLETIN HYDROLOGIQUE de la région ALSACE

## Situation du mois de Septembre 2010



Les niveaux moyens du mois de septembre sont globalement en baisse par rapport à ceux du mois dernier en Alsace, à l'exception de l'extrême nord de la région et du centre plaine dans le Haut-Rhin. Dans le Bas-Rhin, les moyennes mensuelles restent malgré cette baisse au-dessus des normales saisonnières, avec un niveau de période de retour se situant autour de 3 ans humides sur l'ensemble du département. Dans le Haut-Rhin, les moyennes sont également en légère baisse, sauf en centre plaine (Hettenschlag). Les niveaux se situent au-dessus des normales au nord de Colmar (Holtzwihr) et pratiquement conformes à celles-ci en centre plaine et dans la partie sud du département. Seuls les secteurs directement alimentés par le Rhin (Fessenheim) sont en déficit plus marqué. Les périodes de retour varient de 3.5 ans humides à Holtzwihr, 2.5 ans humides à Hettenschlag et conformes à la normale à Habsheim, jusqu'à 4 ans secs à Fessenheim.

## Synthèse

La situation hydrologique de septembre 2010 en Alsace, tant en ce qui concerne les cours d'eau de surface que la nappe alluviale du Rhin, peut être considérée comme satisfaisante du point de vue quantitatif. A l'exception du Sundgau, les rivières ont connu des débits soutenus pour un mois de septembre et l'étiage automnal débute dans des conditions conformes aux normales saisonnières.



La retenue de Kruth

DREAL ALSACE 8 rue d'Oberhausbergen BP81005/F 67070 STRASBOURG – Tél : 03.88.13.05.00 – Fax : 03.88.22.73.31  
 56 Avenue de la République 68000 COLMAR – Tél : 03.89.20.38.75 – Fax : 03.89.20.38.71  
 Adresse Internet : <http://www.alsace.developpement-durable.gouv.fr/>  
 APRONA 140 rue du Logelbach 68000 COLMAR – Tél : 03.89.80.40.10 – Fax : 03.89.80.40.11  
 Adresse Internet : <http://www.aprona.net>

Les missions de l'APRONA sont assurées grâce au soutien financier et technique de la Région Alsace et de l'Agence de l'Eau Rhin-Meuse et avec le concours technique de la Direction Régionale de l'Environnement, de l'Aménagement et du Logement Alsace.