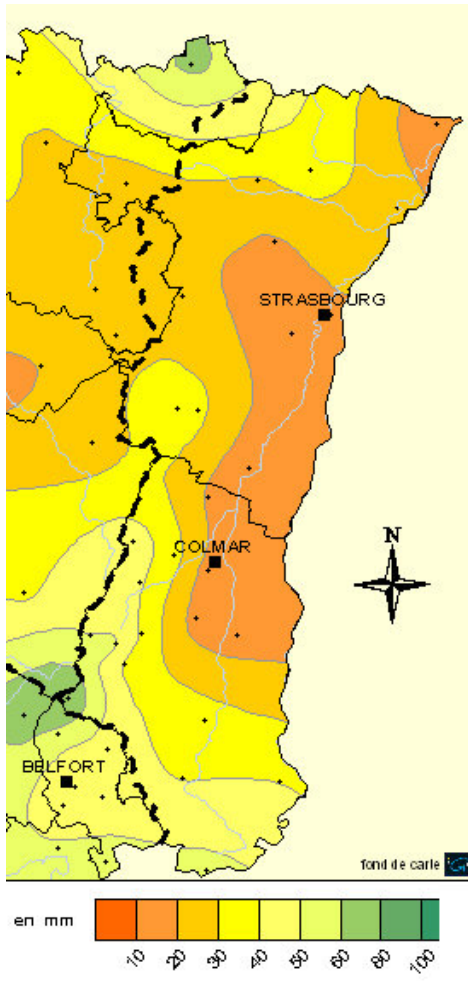


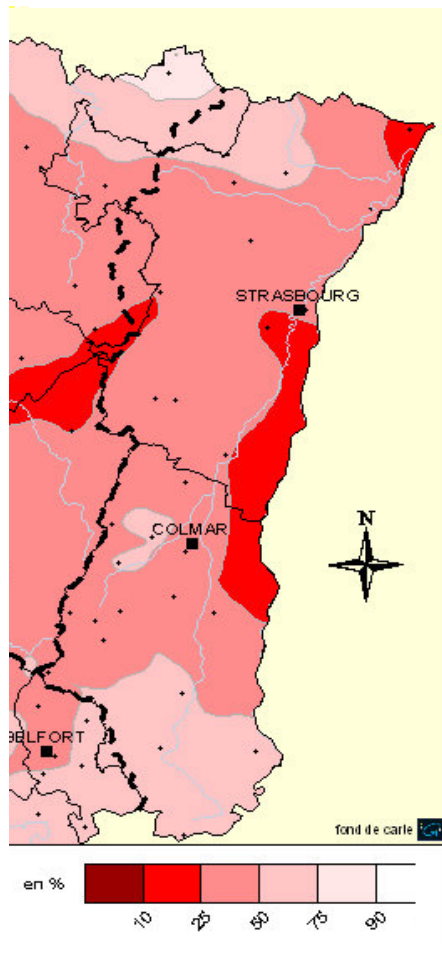
Pluviométrie

Origine des données : Météo France

Précipitations du mois de Septembre (en mm)



Rapport à la normale du mois de Septembre (en %)

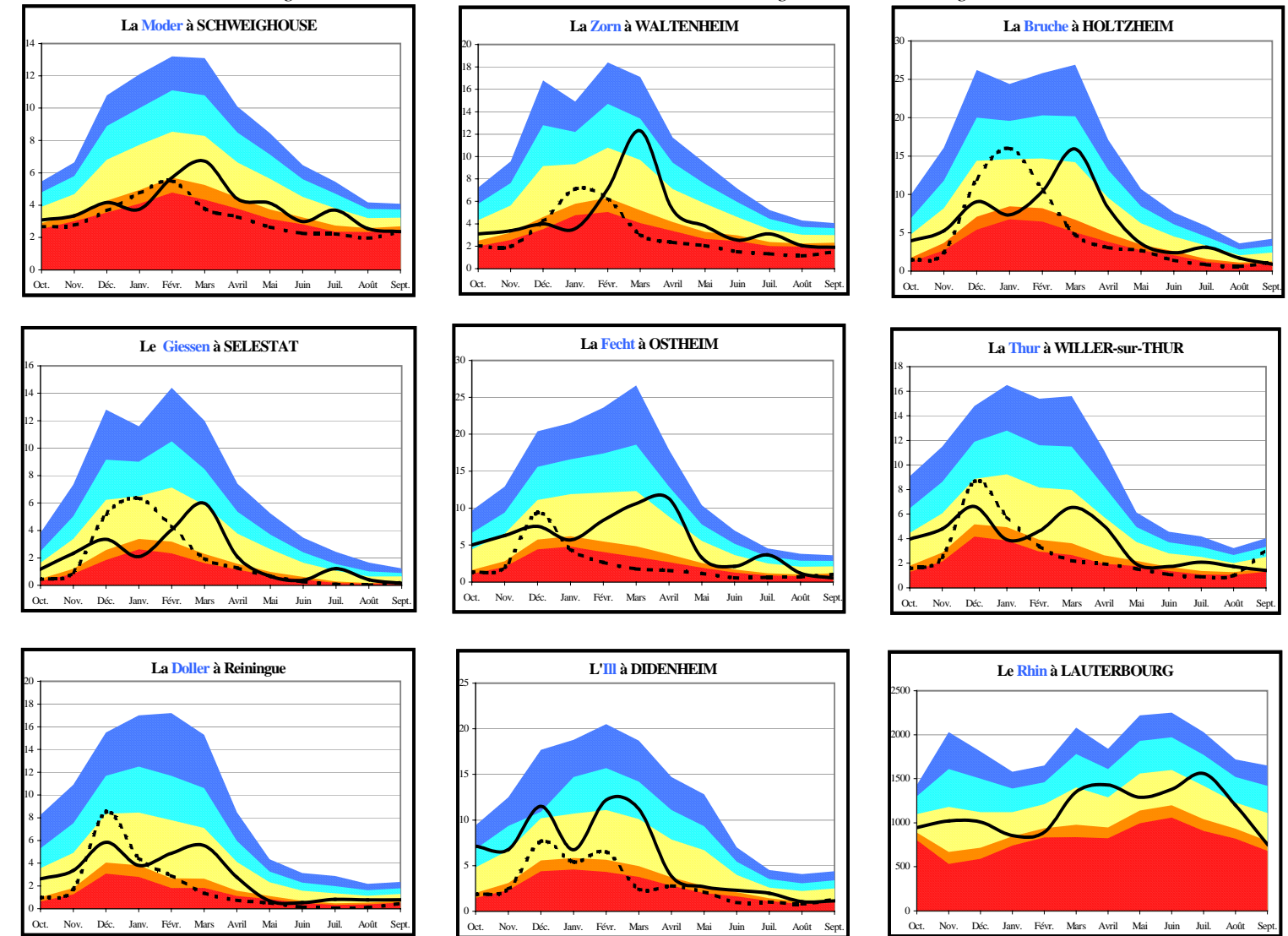


Commentaire

En Alsace les cumuls mensuels vont de 9mm à Scheibenhard (67) à plus de 82mm au Ballon d'Alsace. Le cumul moyen est de 34mm pour le bassin alsacien. Les hauteurs des précipitations sont très fortement déficitaires et ne représentent que 40% des normales. En centre plaine, du sud de Colmar à Strasbourg, les précipitations ne représentent que 10% à 25% des normales. Sur les douze derniers mois, le cumul moyen s'établit à 801mm : il est nettement déficitaire (-17% par rapport aux moyennes interannuelles) : c'est surtout sur la partie haute du massif et sur le piémont que ce déficit pluviométrique est le plus sensible (-50% à -15% par rapport aux normales).

Les débits

Origine des données : DIREN Alsace – Service de la Navigation de Strasbourg



Légende

- entre le décennal humide et le quinquennal humide
- entre le quinquennal humide et le débit moyen
- entre le débit moyen et le quinquennal sec
- entre le quinquennal sec et le décennal sec
- inférieur au décennal sec
- ⋯ Débits mensuels de 1976
- Débits mensuels des 12 derniers mois

Hydraulicité

Bassins	Affluents de l'III	III amont	Affluents du Rhin	Rhin
Hydraulicité	0.4	0.5	0.7	0.7

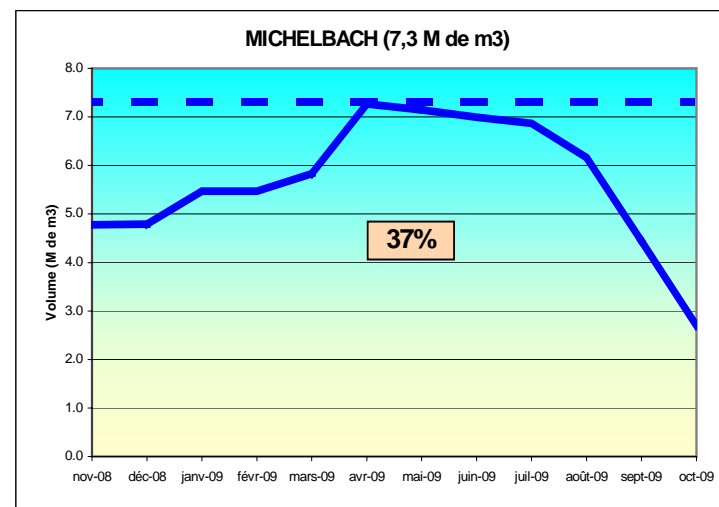
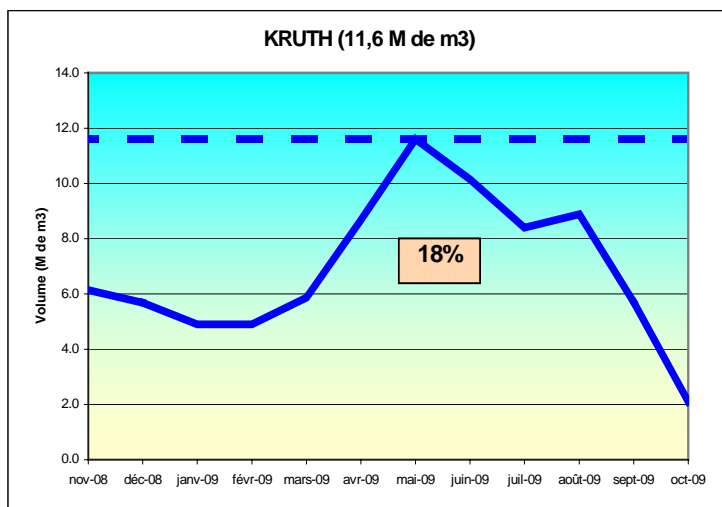
L'hydraulicité du mois est le rapport entre le débit moyen du mois concerné et la moyenne des débits moyens de ce même mois sur toute la chronologie disponible.

Commentaire

Avec un déficit très important en pluie, les niveaux des rivières n'ont cessé de baisser durant la première quinzaine avant de connaître une stabilisation à compter de la mi septembre. Les volumes écoulés dans les cours d'eau du Sundgau et de la partie centrale du massif vosgien sont déficitaires d'environ 60%, avec des valeurs très fortes pour la Fecht et le Giessen (-75%). Les bassins du nord de la région accusent un déficit moins important (-35%). Les débits de base (moyenne la plus basse sur 3 jours consécutifs) se situent en moyenne dans une période de retour de 4-5ans sec sauf pour la Fecht (20ans sec), la Moder et la Zorn (10 ans sec). La Doller, soutenue par le barrage de Michelbach et l'III à Strasbourg, bénéficiant de réalimentation à partir du Rhin, restent sur des périodes de retour de 2-3 ans humide. Le Rhin, quant à lui, est déficitaire de 30% en volume mensuel écoulé. Les débits de base de septembre ont une période de retour d'environ 3 ans sec.

Les réservoirs

Origine des données : Conseil Général Haut-Rhin et Ville de Mulhouse
Evolution des volumes de remplissage

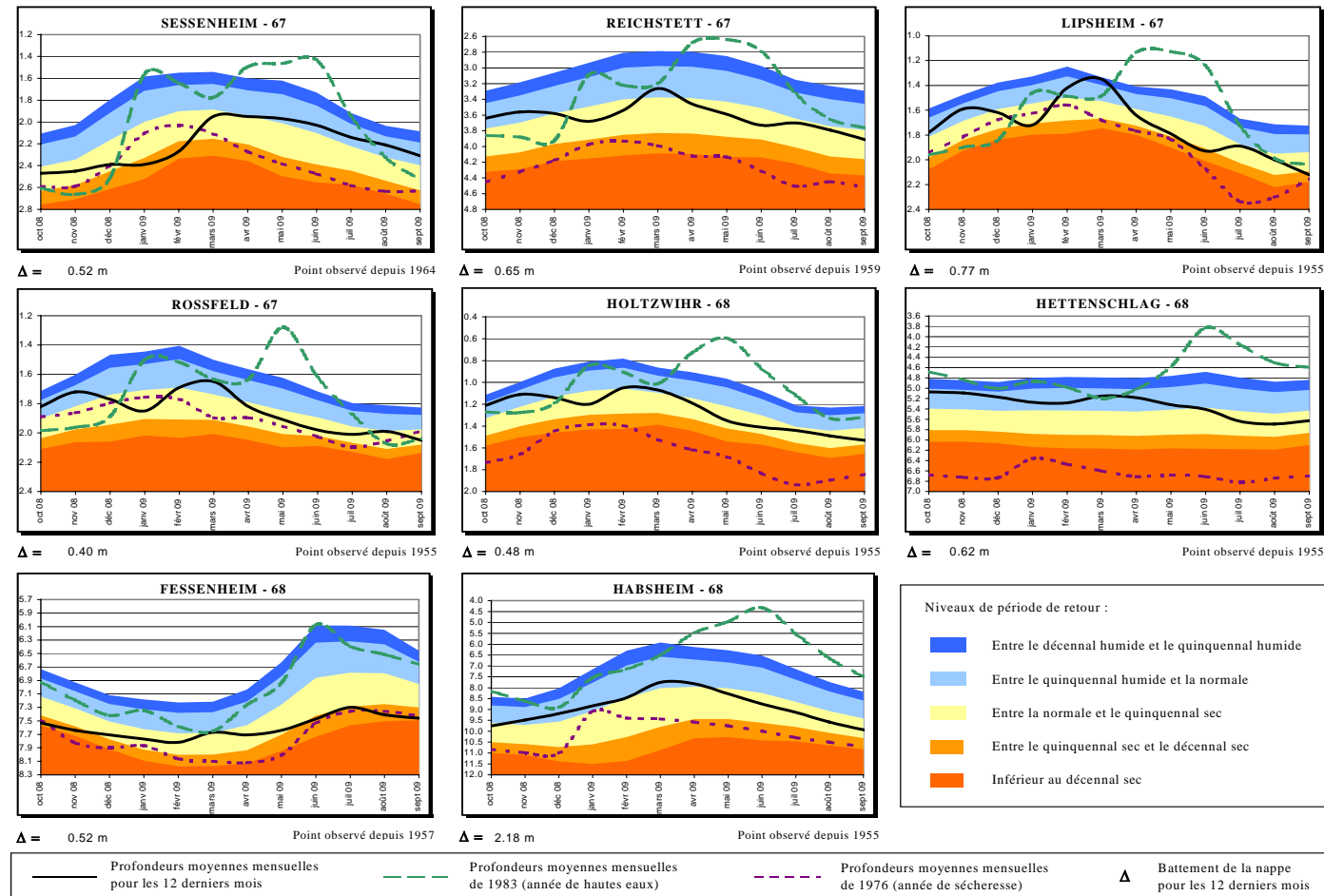


Légende — Plein — 12 derniers mois

43% Pourcentage du remplissage du mois

Niveau de la nappe rhénane

Origine des données : APRONA



Les niveaux moyens du mois de septembre sont en baisse dans toute l'Alsace, à l'exception du centre plaine dans le Haut-Rhin, où ils sont plus ou moins constants.

Dans le Bas-Rhin, la tendance à la baisse se poursuit, avec des niveaux partout en dessous des normales saisonnières, sauf dans l'extrême nord (3 ans humides) ; ailleurs, les périodes de retour varient de 2.5 à 3 ans secs dans la moitié nord du département, jusqu'à 4 à 6 ans secs dans la moitié sud (respectivement à Rossfeld et à Lipsheim).

Dans le Haut-Rhin, les niveaux sont également en baisse, mais de manière plus modérée. Ils se situent toutefois en dessous des normales dans l'ensemble du département, avec des valeurs de périodes de retour entre 3 et 4 ans secs, du sud (Habsheim) au nord (Holtzwihr).

Le long du Rhin par contre (Fessenheim), le déficit quasiment constant depuis le début de l'année, est plus marqué. Le niveau de période de retour est de 9 ans secs pour le mois de septembre, soit 50 cm sous la normale.

Synthèse

Dans un contexte de déficit pluviométrique à l'échelle annuelle, les mois très pauvres en précipitations d'août et septembre 2009 conduisent à une situation d'étiage prononcé sur l'ensemble des ressources en eau de la région (cours d'eau et nappe).

Concernant les cours d'eau on observe une baisse moins rapide sur la seconde moitié de septembre, en raison notamment de la diminution des températures et de l'évapotranspiration.



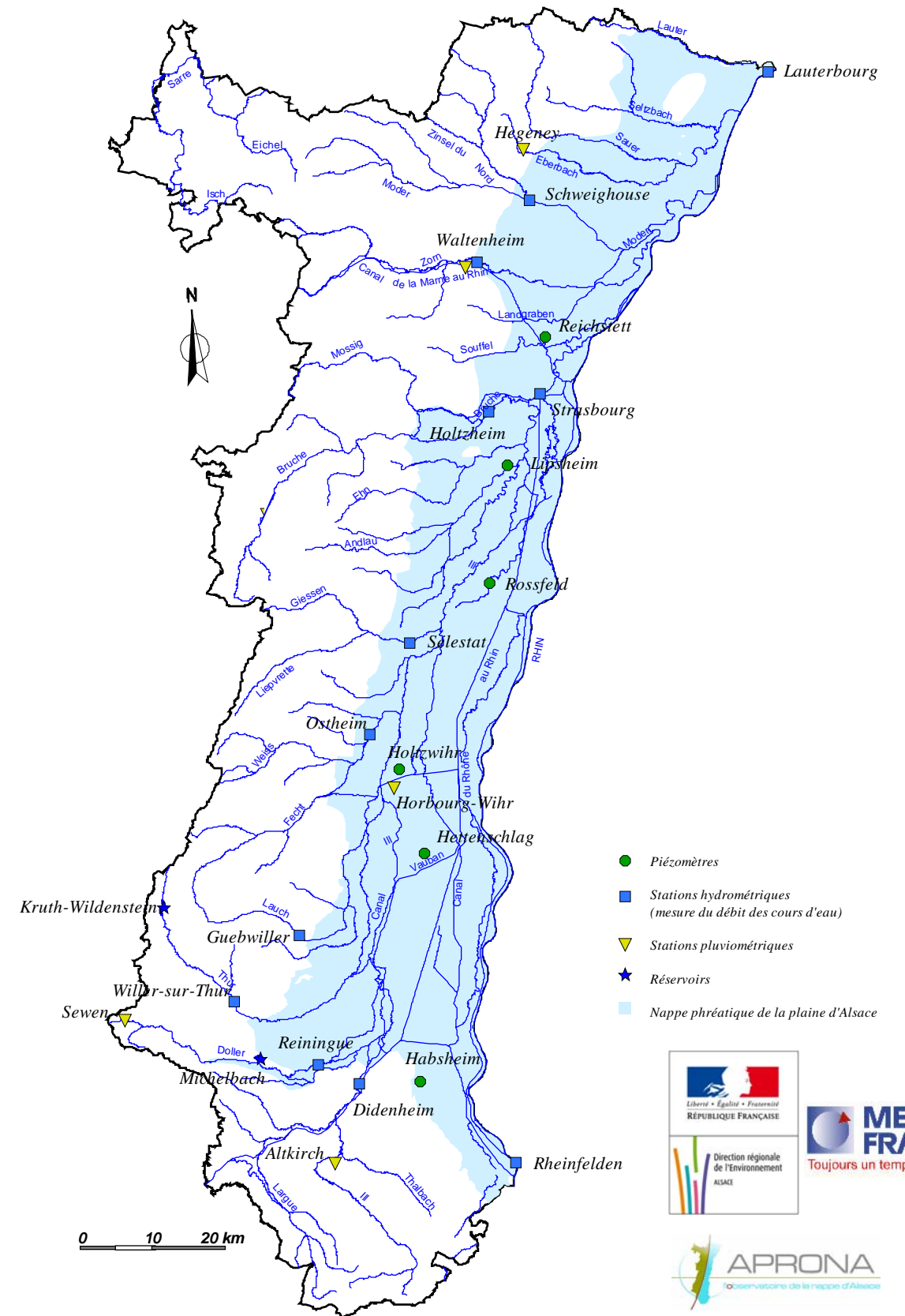
La Weiss à Kaysersberg

Photo : D. MORTIZ - DIREN Alsace

BULLETIN HYDROLOGIQUE

de la région ALSACE

Situation du mois de Septembre 2009



DIREN / SEMA 8 rue Adolphe Seyboth 67080 STRASBOURG – Tél : 03.88.22.73.30 – Fax : 03.88.22.73.31
 56 Avenue de la République 68000 COLMAR – Tél : 03.89.20.38.75 – Fax : 03.89.20.38.71

Adresse Internet : <http://www.alsace.ecologie.gouv.fr>

APRONA 140 rue du Logelbach 68000 COLMAR – Tél : 03.89.80.40.10 – Fax : 03.89.80.40.11

Adresse Internet : <http://www.aprona.net>

Les missions de l'APRONA sont assurées grâce au soutien financier et technique de la Région Alsace et de l'Agence de l'Eau Rhin-Meuse et avec le concours technique de la Direction Régionale de l'Environnement Alsace