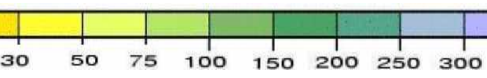
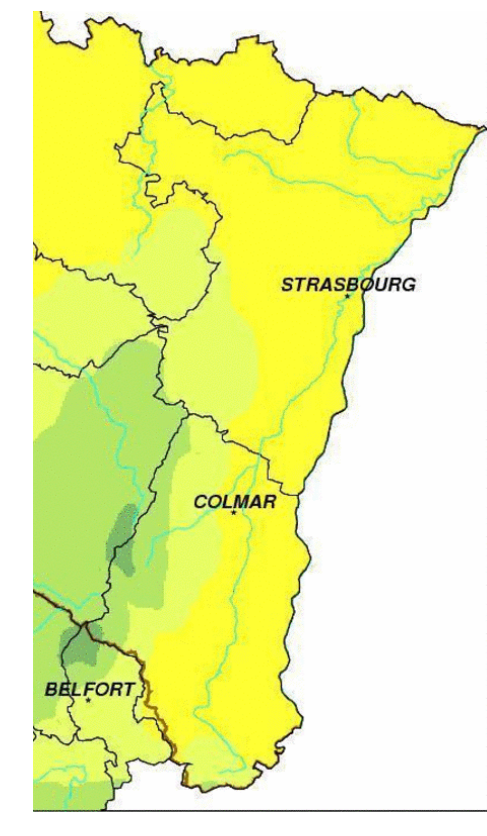


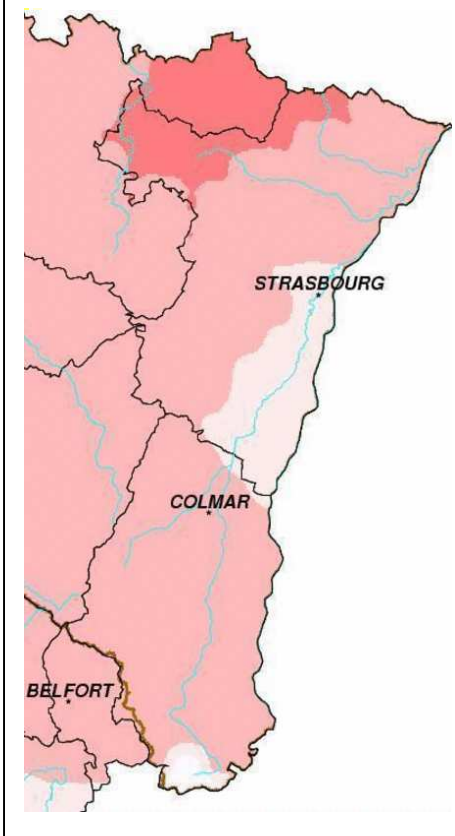
Pluviométrie

Origine des données : Météo France

Précipitations du mois de Octobre 2011 (en mm)



Rapport à la normale du mois de Octobre 2011 (en %)

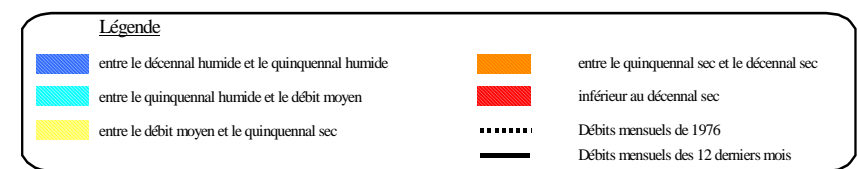
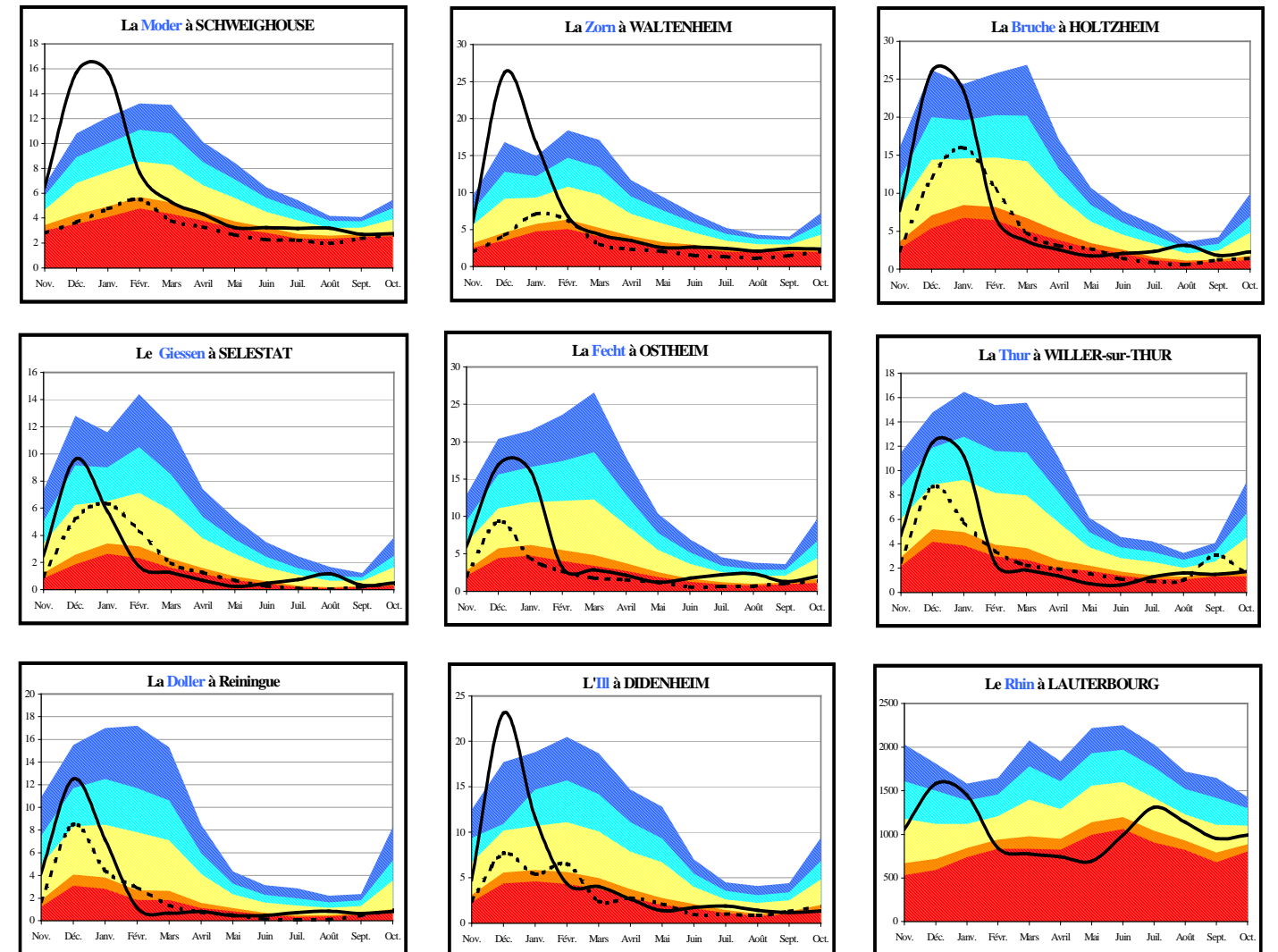


Commentaire

En Alsace les cumuls mensuels vont de 36mm à Scheinbenhard (67) à 125 mm à Orbey (68 mm). Le cumul moyen est de 64 mm sur l'ensemble du bassin. Les hauteurs de précipitations sont fortement déficitaires et représentent 68% des normales. Les cumuls sur les douze derniers mois sont compris entre 570 mm à Rouffach (68) et plus de 1891 mm au Ballon d'Alsace. Dans l'ensemble, ces précipitations sont nettement déficitaires (-13%). Sur l'année hydrologique qui a débuté en septembre dernier, le cumul moyen est de 120 mm pour le bassin alsacien traduisant une situation fortement déficitaire (-33%).

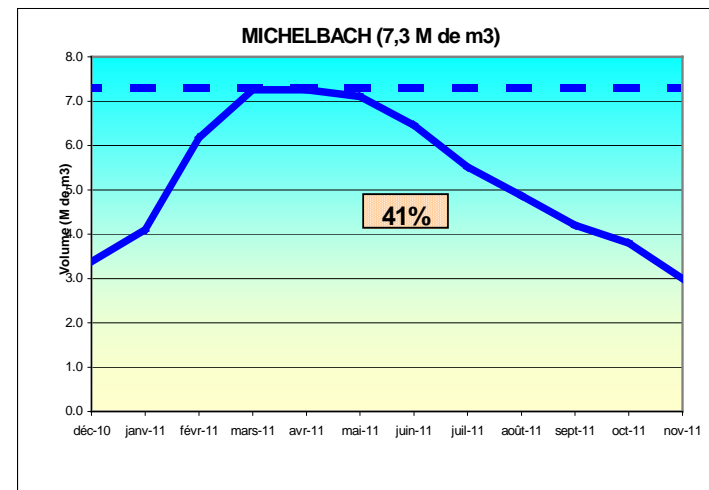
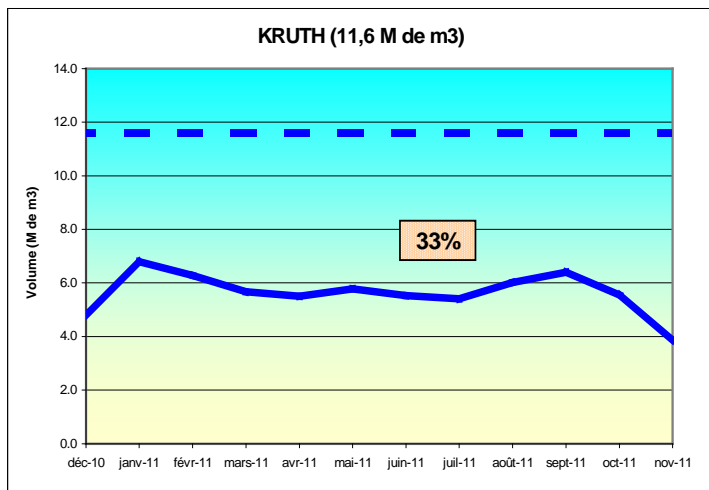
Les débits

Origine des données : DREAL Alsace – Service de la Navigation de Strasbourg



Les réservoirs

Origine des données : Conseil Général Haut-Rhin et Ville de Mulhouse
Evolution des volumes de remplissage



Légende
 - - - - - Plein
 ——— 12 derniers mois
 43% Pourcentage du remplissage du mois

Hydraulicité

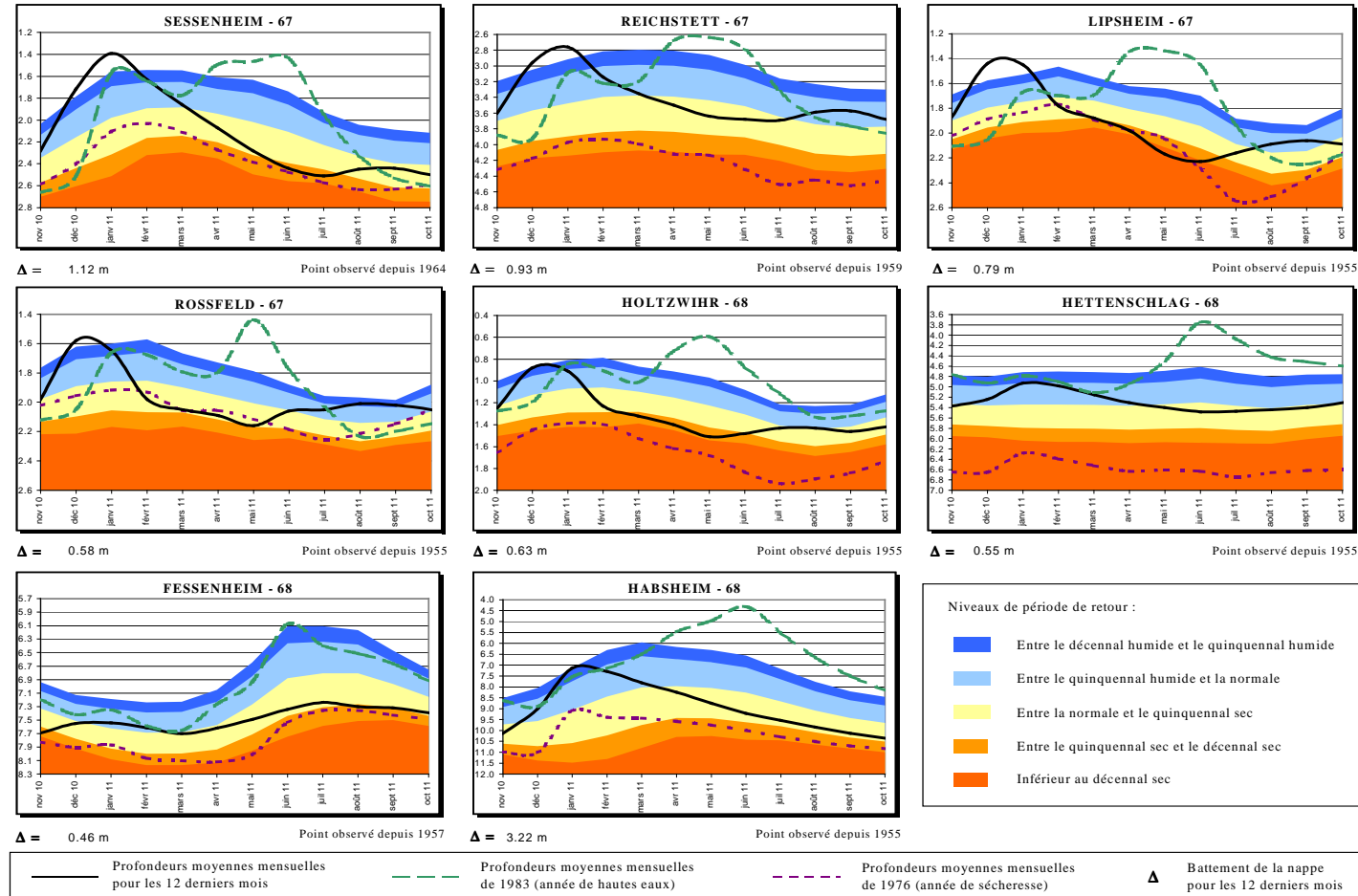
Bassins	Affluents de l'III	III amont	Affluents du Rhin	Rhin
Hydraulicité	0.6	0.5	0.8	0.8

L'hydraulicité du mois est le rapport entre le débit moyen du mois concerné et la moyenne des débits moyens de ce même mois sur toute la chronologie disponible.

Après un second mois consécutif fortement déficitaire en pluie, les débits moyens mensuels sont fortement orientés à la baisse. Ce déficit est plus fort dans le sud de la région : son ordre de grandeur est de -50 % sur la Fecht et varie entre -70 et -80% sur la Doller, la Lauch, l'III en amont de Mulhouse et le Giessen. En remontant vers le nord, ce déficit varie de -45% sur la Zorn à -30% sur la Moder (l'III dans Strasbourg fait exception : elle connaît un débit moyen mensuel excédentaire en raison des apports de débits en provenance du Rhin). Pour les débits de base (moyenne des trois jours consécutivement les plus bas), la période de retour est comprise entre 5 à 10 ans sec sur l'ensemble des cours d'eau suivis par la Dreal Alsace. On observe une période de retour de la même importance sur le Rhin. Globalement ces débits de base sont inférieurs ou du même ordre que ceux observés en 1976 à cette même époque de l'année sur les rivières du sud et du centre Alsace (1976 a été une année historiquement sèche). Ils restent supérieurs à octobre 1976 sur les bassins du nord Alsace, Bruche comprise.

Niveau de la nappe rhénane

Origine des données : APRONA



Les niveaux moyens du mois d'octobre 2011 sont en baisse par rapport au mois de septembre sur l'ensemble de la région Alsace, à l'exception de la moitié nord du Haut-Rhin. Dans le Bas-Rhin, les moyennes mensuelles sont partout en baisse, mais restent encore proches des normales saisonnières. L'extrême nord (Sessenheim) et le sud de Strasbourg (Lipsheim) sont légèrement en déficit par rapport à la normale. Les périodes de retour varient de 2.5 ans humides (Reichstett), conformes à la normale au sud (Rossfeld), jusqu'à 3 ans secs ailleurs. Dans le Haut-Rhin, les niveaux moyens sont également en baisse dans la partie sud et le long du Rhin, et légèrement en hausse au nord de Colmar, ainsi qu'en centre plaine. Les niveaux du mois d'octobre sont légèrement en dessous des moyennes dans tout le département. Les périodes de retour se situent de ce fait entre 3 et 4 ans secs dans l'ensemble, sauf en centre plaine où le niveau est encore proche des normales de saison.

Synthèse

Après un second mois consécutivement très sec, les rivières connaissent un étiage très prononcé, du même ordre qu'en 1976, année sèche de référence, notamment dans la partie sud de la région. Alors que c'est habituellement en octobre que l'on observe la remontée des débits moyens mensuels, l'étiage actuel est plutôt atypique. Plus proche de nous, notre région avait connu une situation relativement comparable à l'automne 2009. La ressource en eau souterraine principale de la région que constitue la nappe rhénane ne connaît pas une situation comparable à celle des cours d'eau de surface : ses niveaux actuels sont globalement conformes aux normales de saison.



La Plaine d'Alsace vu du Champ du Feu

Photo: D; Moritz- DREALAlsace

BULLETIN HYDROLOGIQUE de la région ALSACE

Situation du mois de Octobre 2011

