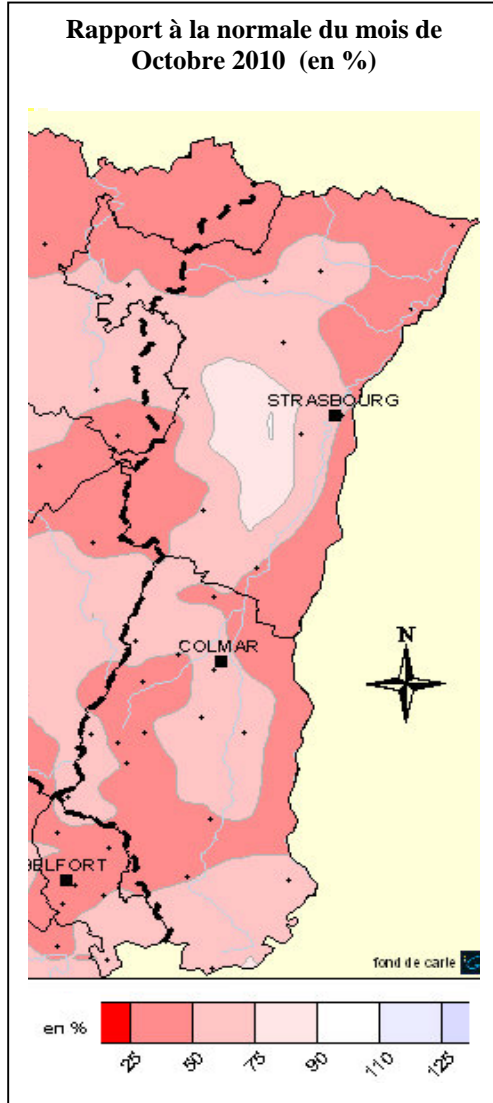
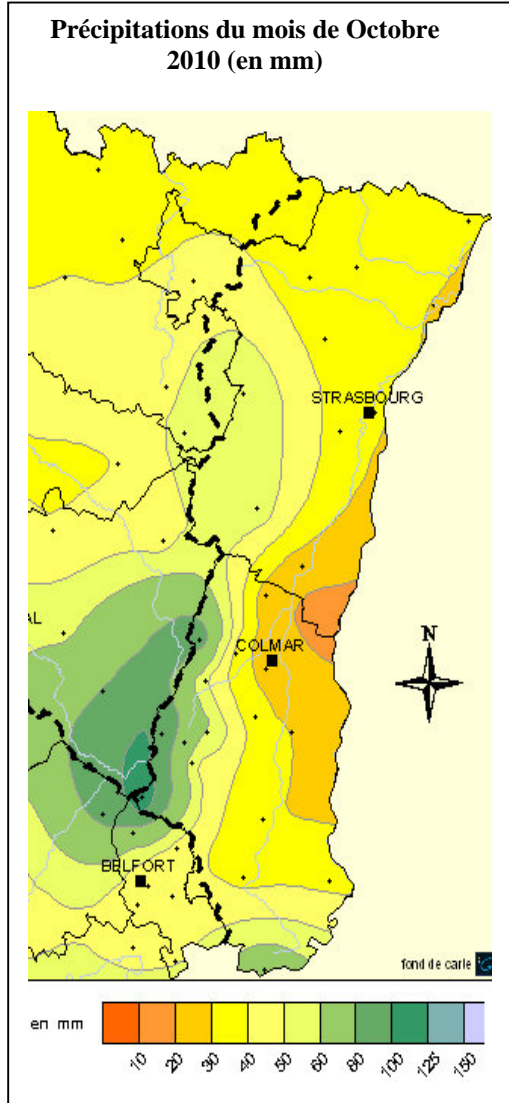


Pluviométrie

Origine des données : Météo France

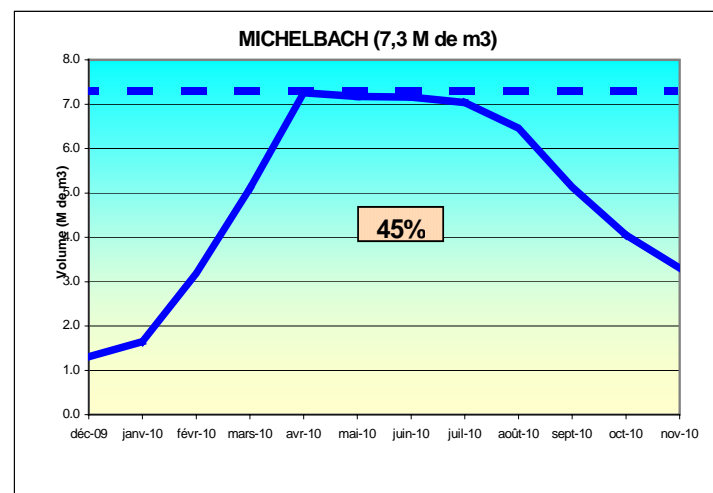
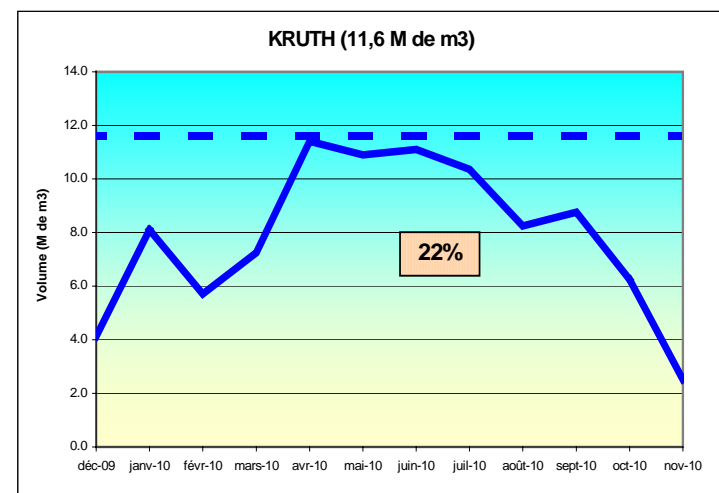


Commentaire

En Alsace les cumuls mensuels vont de 24mm à Sélestat (67) à 120mm à Sewen (68) et le cumul moyen sur le bassin alsacien est de 53mm. Les précipitations d'octobre 2010 sont très fortement déficitaires et ne représentent que 53% des normales. Sur les douze derniers mois, le cumul moyen est de 1135mm et est légèrement excédentaire (+5%). Pour l'année hydrologique qui débute en septembre, le cumul moyen est de 115mm et les hauteurs de précipitations sont fortement déficitaires et représentent 64% des normales.

Les réservoirs

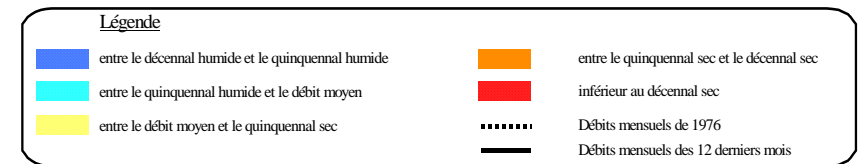
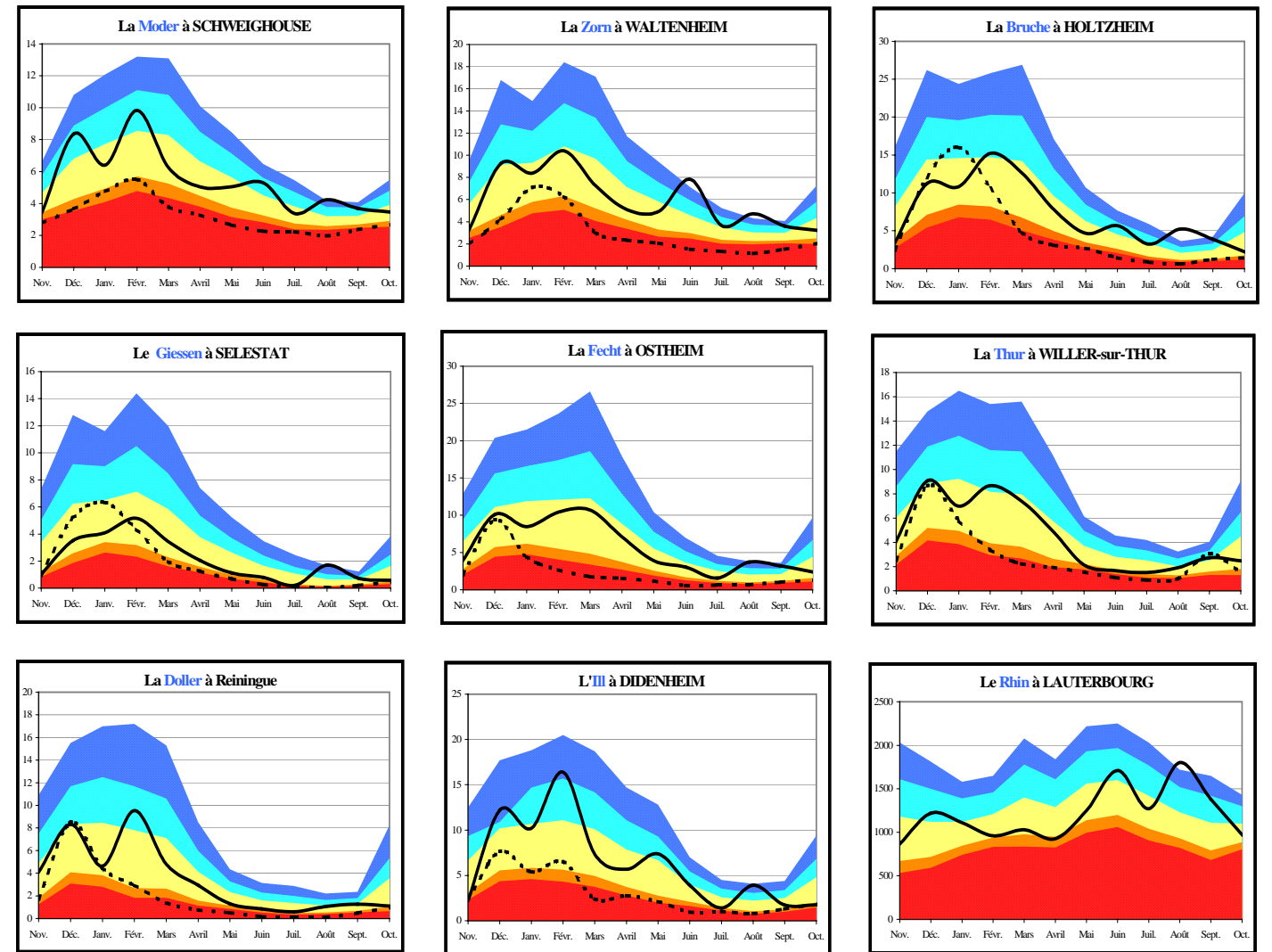
Origine des données : Conseil Général Haut-Rhin et Ville de Mulhouse
Evolution des volumes de remplissage



Légende
— — — — Plein
———— 12 derniers mois
22% Pourcentage du remplissage du mois

Les débits

Origine des données : DREAL Alsace – Service de la Navigation de Strasbourg



Hydraulicité

Bassins	Affluents de l'Ill	Ill amont	Affluents du Rhin	Rhin
Hydraulicité	0.4	0.4	0.9	0.9

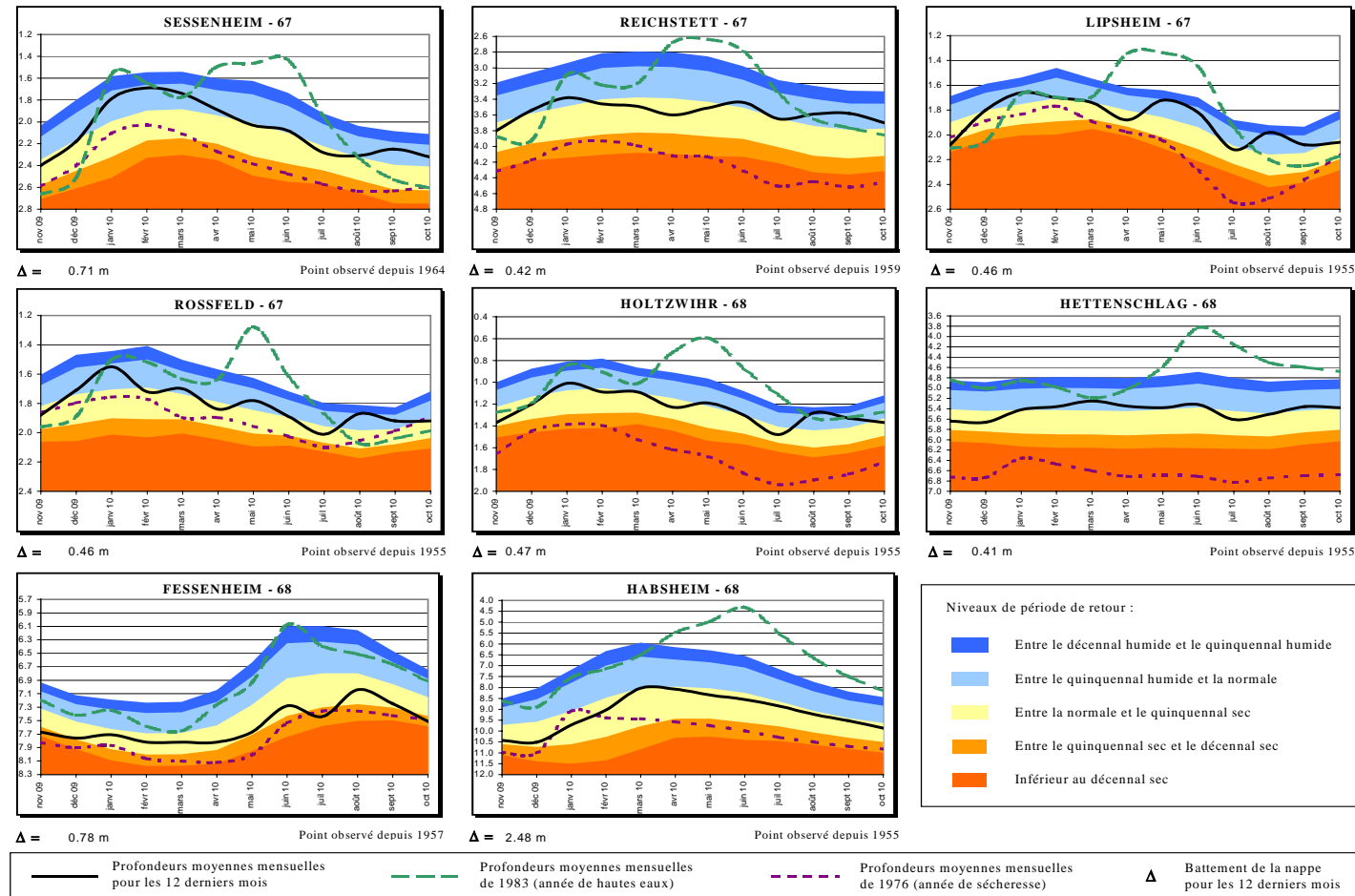
L'hydraulicité du mois est le rapport entre le débit moyen du mois concerné et la moyenne des débits moyens de ce même mois sur toute la chronologie disponible.

Commentaire

Avec un déficit pluviométrique sur les deux derniers mois d'environ 35 %, les débits moyens mensuels sont en forte baisse sur l'ensemble de la partie centrale du massif vosgien ainsi que sur le Sundgau (-65% en moyenne). Le nord du massif connaît un déficit moindre (-10% pour la Moder et -25% pour la Zorn). Pour les débits de base (débit moyen sur les 3 jours consécutivement le plus bas), les périodes de retour vont de 2 à 4 ans sec sur la partie centrale du massif, à 3 ans humide dans les bassins du nord et sur la Thur et la Fecht (en raison de la vidange partielle des retenues pour ces 2 derniers bassins).

Niveau de la nappe rhénane

Origine des données : APRONA



BULLETIN HYDROLOGIQUE de la région ALSACE

Situation du mois de Octobre 2010



Les niveaux moyens du mois d'octobre sont en légère baisse par rapport à ceux du mois de septembre, voire stables selon les secteurs.

Dans le Bas-Rhin, les moyennes mensuelles sont encore au-dessus des normales saisonnières dans la moitié nord, et légèrement en dessous de celles-ci dans la moitié sud. En termes de périodes de retour, les niveaux sont conformes à la normale à Lipsheim et Rossfeld, et proches de 3 ans humides à Reichstett et Sessenheim, au nord du département.

Dans le Haut-Rhin, les moyennes d'octobre restent stables ou sont en très légère baisse, avec des périodes de retour là aussi sur la normale (Hettenschlag) ou juste inférieures, comme au nord de Colmar et dans la partie sud du département (Habsheim).

Seuls les secteurs principalement alimentés par le Rhin accusent encore un déficit conséquent, puisque la période de retour à Fessenheim est de 7 ans secs pour le mois d'octobre, soit 36 cm sous le niveau moyen.

Synthèse

Concernant les cours d'eau, après un mois d'août particulièrement arrosé, le déficit pluviométrique conséquent observé depuis 2 mois conduit à une situation d'étiage qui reste normale pour la saison avec une tendance clairement orientée à la baisse à la fin octobre.

La ressource en eau souterraine principale qu'est la nappe alluviale rhénane reste également sur des niveaux habituels pour la saison, avec tendance, elle aussi, légèrement orientée à la baisse.



La retenue de Kruth

Photo: D. Moritz - DREALAlsace

DREAL ALSACE 8 rue d'Oberhausbergen BP81005/F 67070 STRASBOURG – Tél : 03.88.13.05.00 – Fax : 03.88.22.73.31
 56 Avenue de la République 68000 COLMAR – Tél : 03.89.20.38.75 – Fax : 03.89.20.38.71
 Adresse Internet : <http://www.alsace.developpement-durable.gouv.fr/>
 APRONA 140 rue du Logelbach 68000 COLMAR – Tél : 03.89.80.40.10 – Fax : 03.89.80.40.11
 Adresse Internet : <http://www.aprona.net>

Les missions de l'APRONA sont assurées grâce au soutien financier et technique de la Région Alsace et de l'Agence de l'Eau Rhin-Meuse et avec le concours technique de la Direction Régionale de l'Environnement, de l'Aménagement et du Logement Alsace.