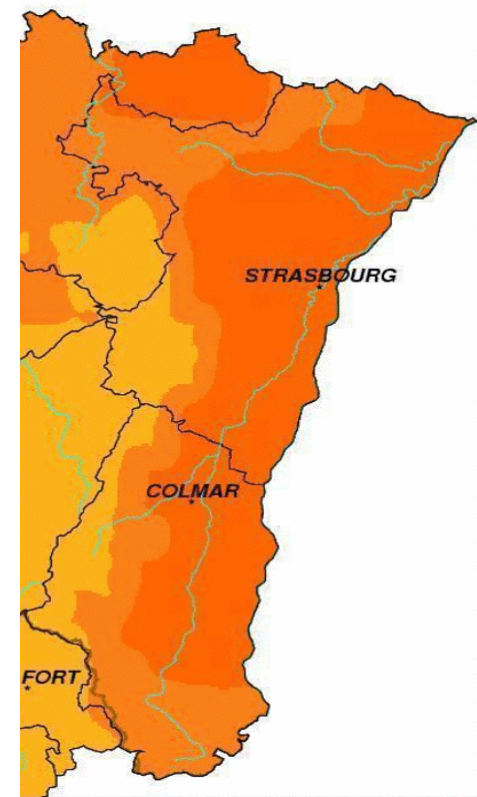


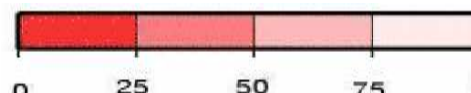
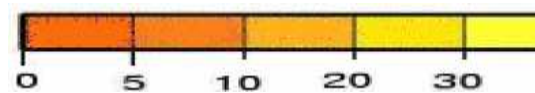
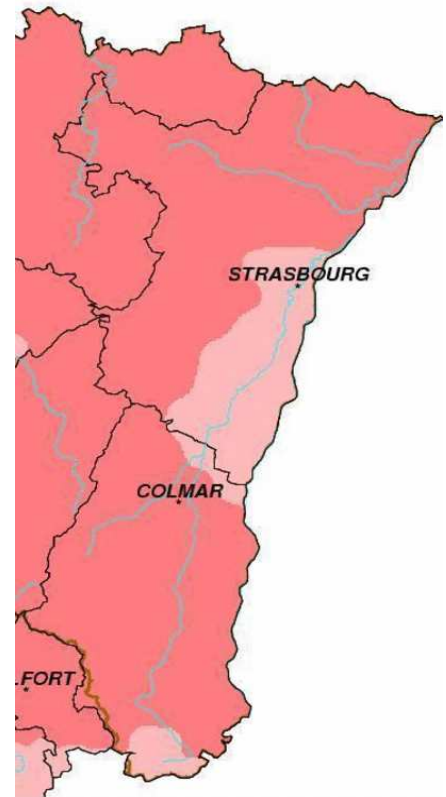
Pluviométrie

Origine des données : Météo France

Précipitations du mois de Novembre 2011 (en mm)



Rapport à la normale du mois de Novembre 2011 (en %)



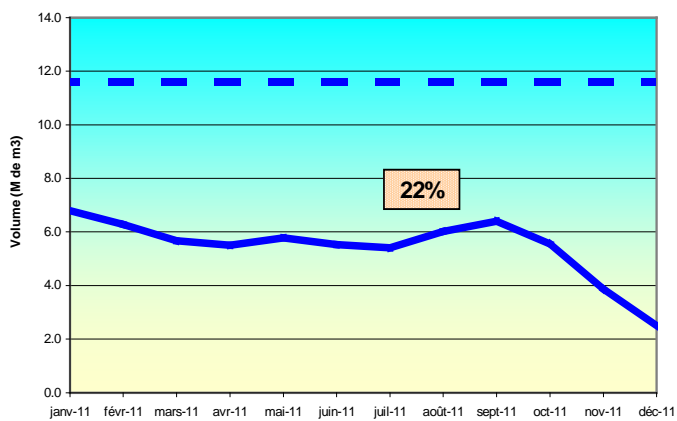
Commentaire

En Alsace les cumuls mensuels vont de 1mm à la Wantzenau (67) à plus de 23mm au Ballon d'Alsace. Le cumul moyen pour le bassin Alsace est de 8mm. Globalement les précipitations mensuelles sont très fortement déficitaires et ne représentent que 7% des normales. Sur une année glissante, le cumul moyen est de 872mm ce qui représente une valeur fortement déficitaire (-23%). Pour l'année hydrologique qui a débuté en septembre, le cumul moyen est de 127mm : il est fortement déficitaire et ne représente que 45% des normales.

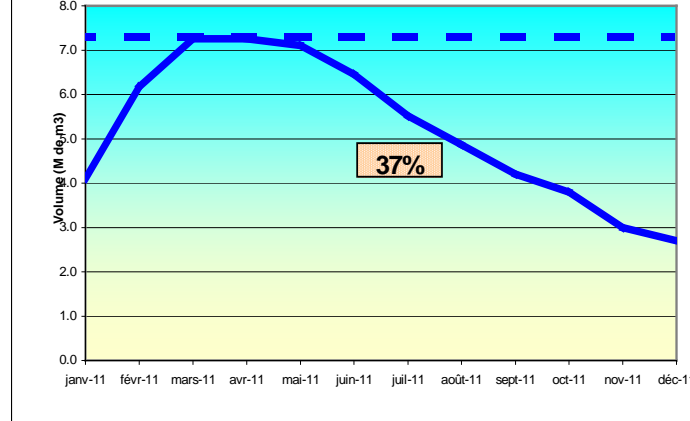
Les réservoirs

Origine des données : Conseil Général Haut-Rhin et Ville de Mulhouse
Evolution des volumes de remplissage

KRUTH (11,6 M de m3)



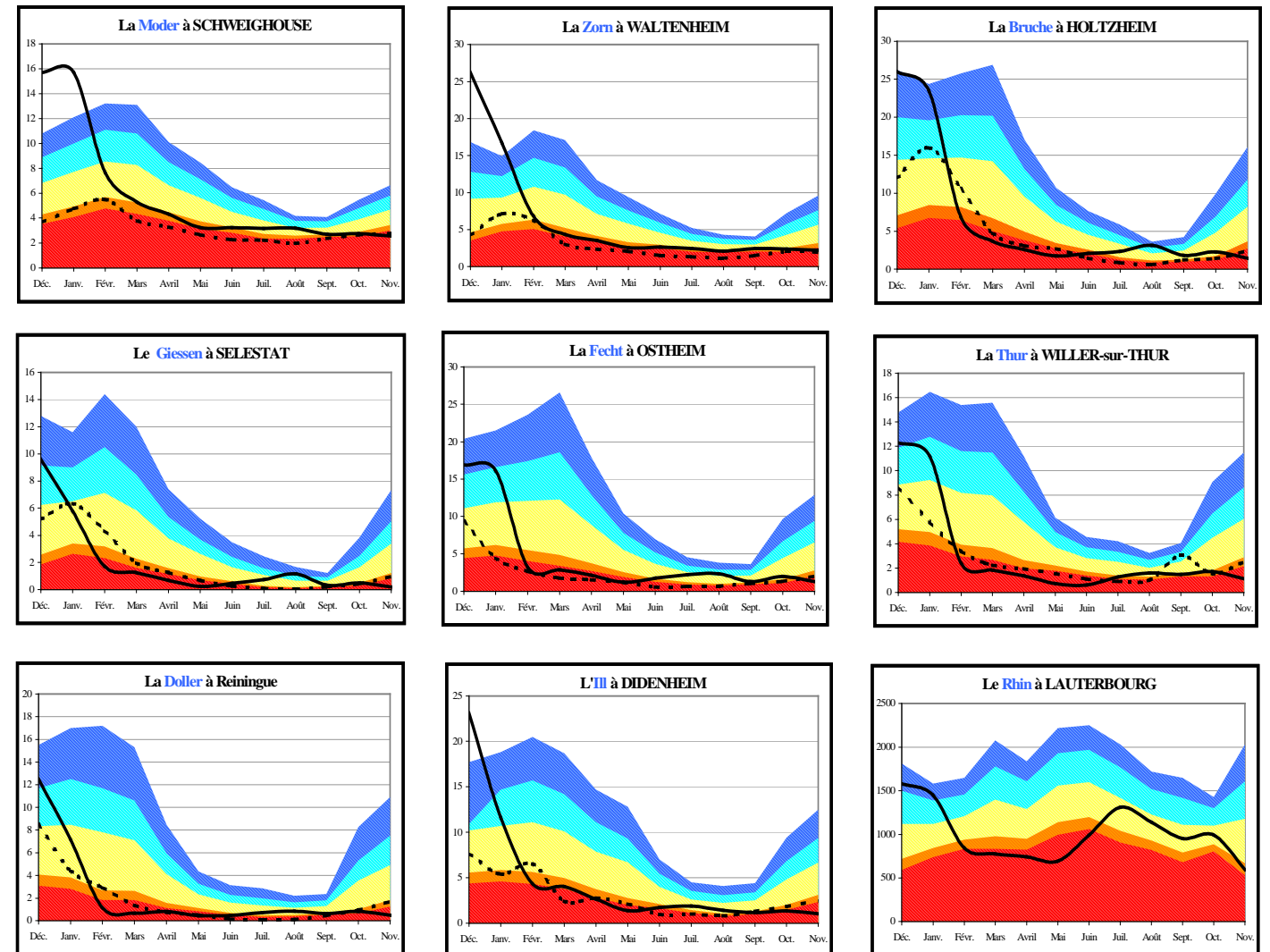
MICHELBACH (7,3 M de m3)



Légende
— — — — — Plein
————— 12 derniers mois
43% Pourcentage du remplissage du mois

Les débits

Origine des données : DREAL Alsace – Service de la Navigation de Strasbourg



Légende

- entre le décennal humide et le quinquennal humide
- entre le quinquennal humide et le débit moyen
- entre le débit moyen et le quinquennal sec
- entre le quinquennal sec et le décennal sec
- inférieur au décennal sec
- Débits mensuels de 1976
- Débits mensuels des 12 derniers mois

Hydraulicité

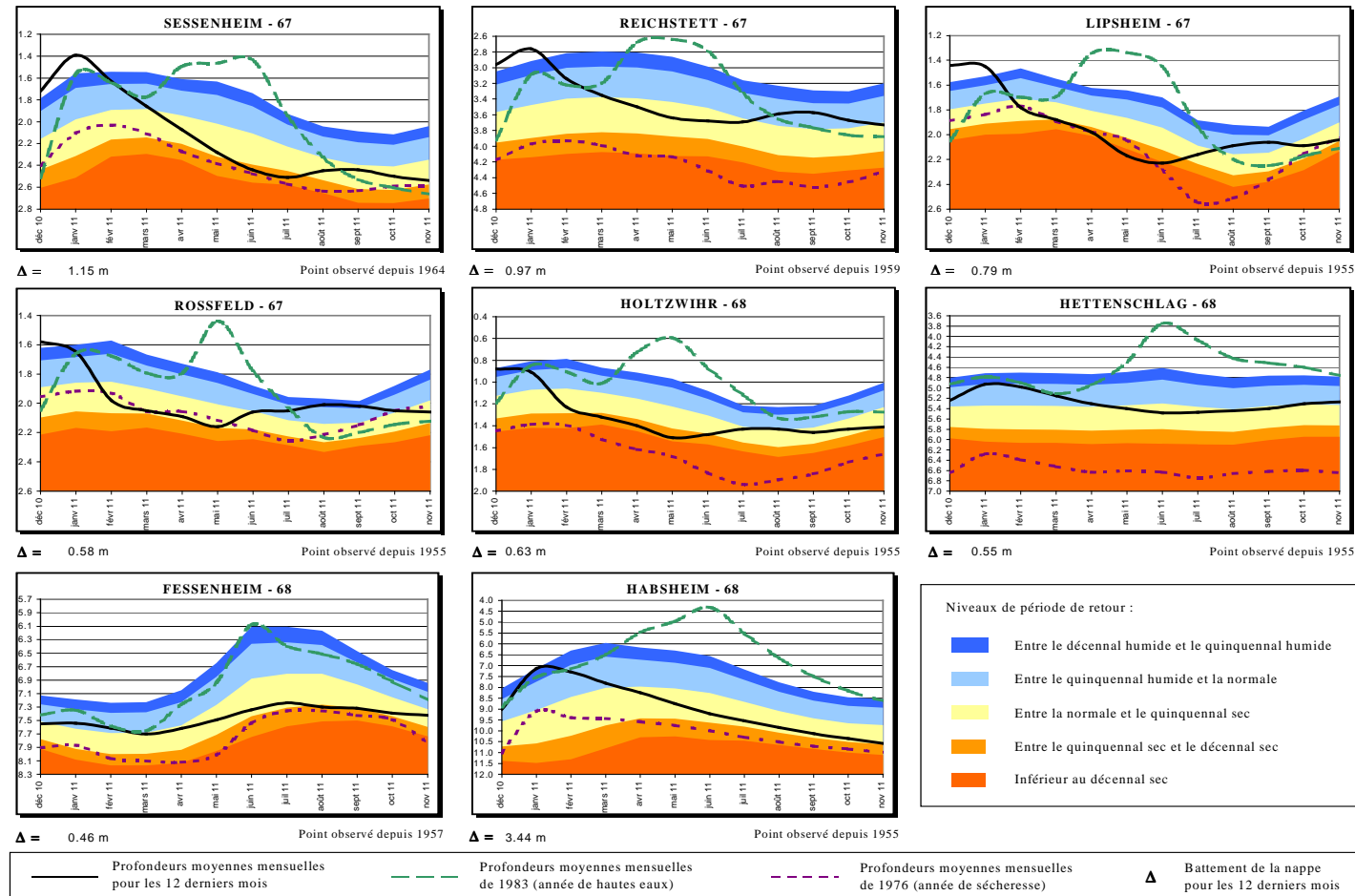
Bassins	Affluents de l'Ill	Ill amont	Affluents du Rhin	Rhin
Hydraulicité	0.2	0.2	0.6	0.6

L'hydraulicité du mois est le rapport entre le débit moyen du mois concerné et la moyenne des débits moyens de ce même mois sur toute la chronologie disponible.

Après un troisième mois consécutivement très déficitaire en pluie, les débits moyens mensuels sont très fortement orientés à la baisse et ce mois de novembre 2011 se démarque sensiblement des normales saisonnières. Sur les 11 stations hydrométriques suivies au titre du présent bulletin de suivi hydrologique, 5 d'entre elles présentent pour novembre 2011, les débits moyens mensuels les plus faibles enregistrés sur la période d'observation débutée en 1974 (1994 pour le Rhin à Lauterbourg). En terme de volume total écoulé dans le mois les déficits sont très importants : compris entre -80% et -95% pour la plupart des rivières alsaciennes, seuls les bassins à substrat principalement gréseux au nord de Strasbourg sont moins affectés avec un déficit en volume de l'ordre de 50 à 60%. L'Ill dans Strasbourg reste à l'écart de cette situation déficitaire en raison des importants soutiens d'étiage organisés à partir des eaux du Rhin. Enfin le déficit en volume sur le Rhin lui-même est d'environ 40%. Pour les débits de base (moyenne des 3 jours consécutivement les plus bas sur le mois) la période de retour est de plus de 10 ans secs du sud au centre alsace, de 5 à 10 ans secs environ pour la Bruche, la Zorn, la Moder et le Rhin.

Niveau de la nappe rhénane

Origine des données : APRONA



Les niveaux moyens du mois de novembre 2011 sont, dans l'ensemble, en légère baisse par rapport au mois dernier sur la région Alsace. Certains secteurs restent relativement stables. En séparant la région en deux parties au niveau de Colmar, la moitié nord présente des moyennes mensuelles en dessous des normales saisonnières. Seul le secteur nord de Strasbourg reste encore assez proche de la normale pour ce mois de novembre (Reichstett). Ailleurs, les périodes de retour atteignent 4 ans secs dans l'extrême nord du Bas-Rhin (Sessenheim), 3 ans secs plus au sud à Rossfeld, jusqu'au quinquennal sec au sud de Strasbourg (Lipsheim), ainsi qu'au nord de Colmar (Holtzwihr). La moitié sud (par rapport à Colmar) présente également des niveaux bas, mais de manière moins marquée. Les niveaux moyens mensuels restent proches de la normale en centre plaine (Hettenschlag), tout comme à Fessenheim, le long du Rhin (2.5 ans secs). Par contre, tout le secteur de la nappe situé au sud-est de Mulhouse et plus bas, présente un déficit important, avec par exemple, un niveau quinquennal sec atteint à Habsheim.

Synthèse

En raison d'un déficit pluviométrique record à l'échelle mensuelle, et important à l'échelle annuelle (-23% sur les 12 derniers mois) les cours d'eau alsaciens, Rhin compris, auront connu un mois de novembre 2011 remarquable en terme de faiblesse des volumes écoulés : sur la période de référence qui a débuté en 1974, novembre 2011 est le mois le plus sec observé avec un déficit moyen d'environ 75% tout cours d'eau confondus (hors III à Strasbourg). Cette situation d'étiage automnal remarquable ne compromet pas, à ce stade, les différents usages de la ressource en eau superficielle, à l'exception notable des difficultés de navigation rencontrées sur le Rhin. Du côté de la ressource en eau souterraine principale qu'est la nappe alluviale de la plaine d'Alsace, les évolutions sont également orientées à la baisse en ce mois de novembre avec des niveaux observés qui sont globalement légèrement inférieurs aux normales de saison.



Photo: D; Moritz- DREALAlsace

La Plaine d'Alsace vu du Champ du Feu

BULLETIN HYDROLOGIQUE

de la région ALSACE

Situation du mois de Novembre 2011

