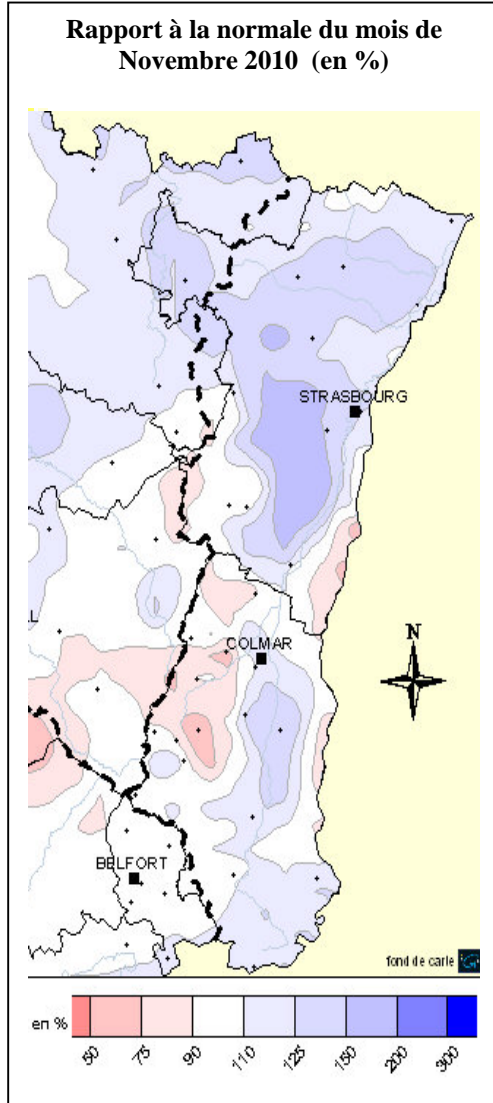
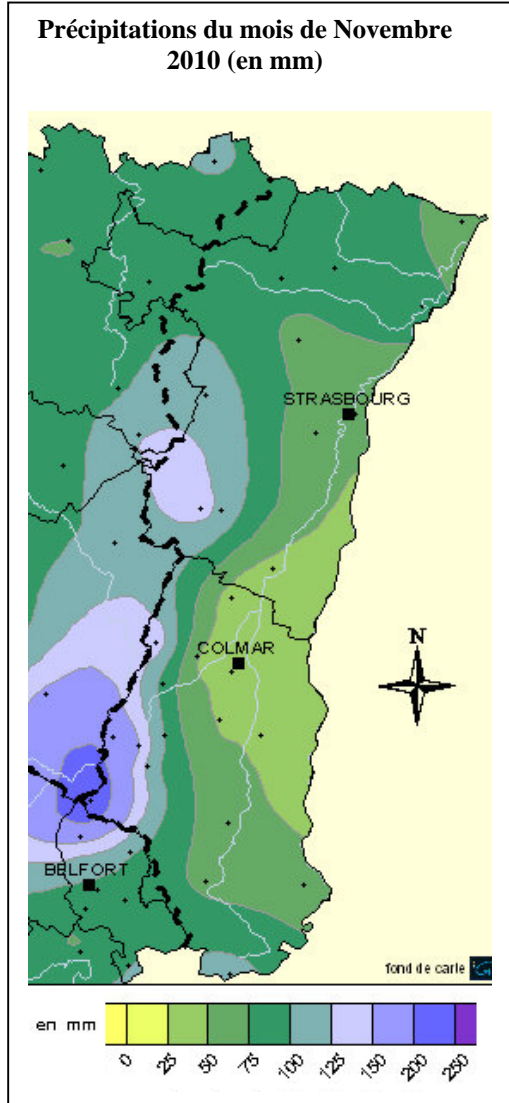


Pluviométrie

Origine des données : Météo France



Commentaire

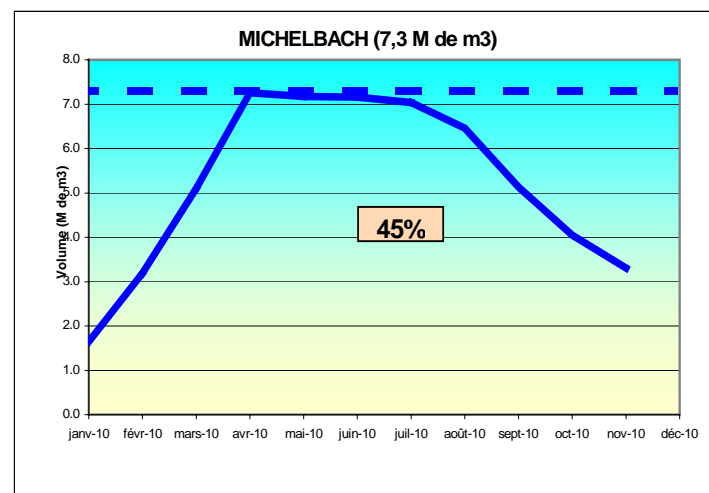
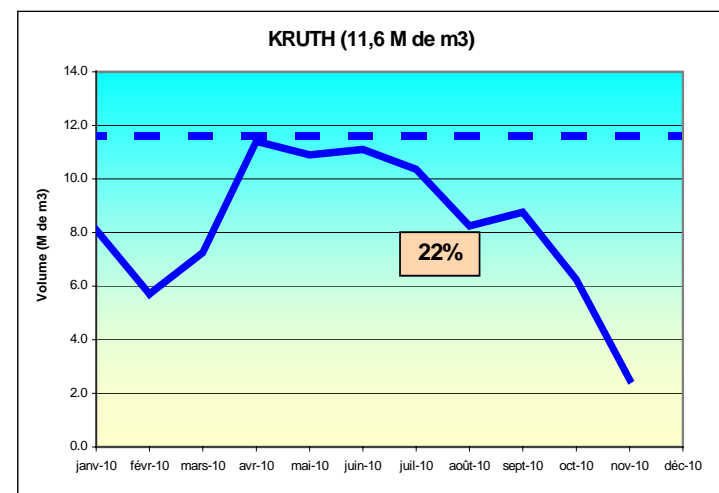
En Alsace, les cumuls mensuels vont de 53 mm à Turckheim (68) à plus de 313 mm au Ballon d'Alsace. Le cumul moyen est de 116 mm sur l'ensemble du bassin alsacien et les précipitations sont légèrement excédentaires (+10%).

Le cumul sur les douze derniers mois est compris entre 641 mm à Meyenheim (68) et plus de 2269 mm au Ballon d'Alsace. Le cumul moyen est de 1108 mm et reste très légèrement excédentaire (+3%).

Pour l'année hydrologique, qui débute en septembre, le cumul moyen est de 231 mm : il est nettement déficitaire (-20%).

Les réservoirs

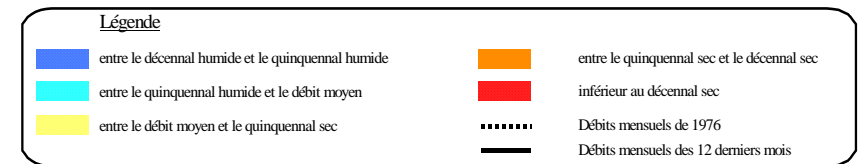
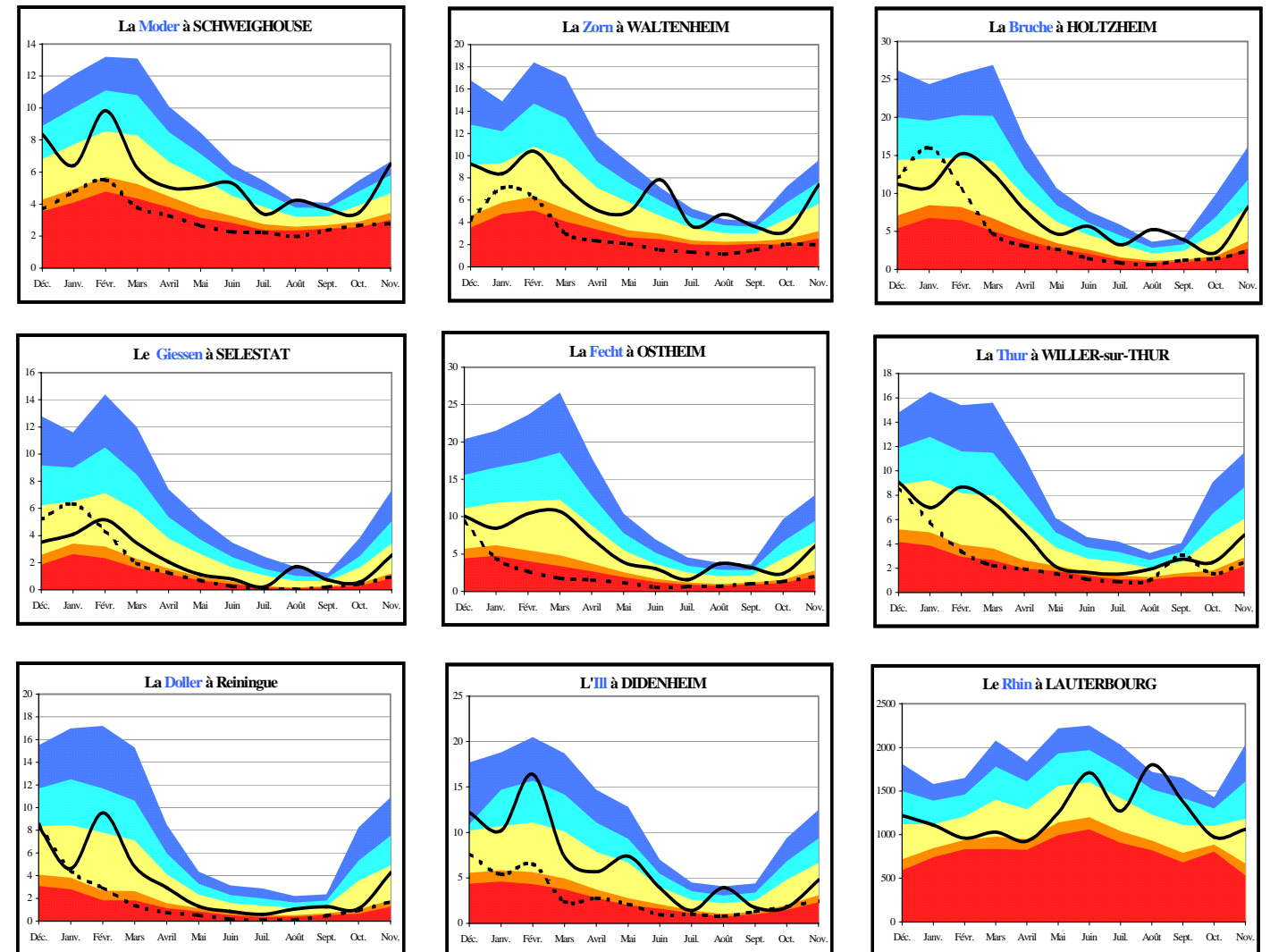
Origine des données : Conseil Général Haut-Rhin et Ville de Mulhouse
Evolution des volumes de remplissage



Légende: — Plein, — 12 derniers mois, 43% Pourcentage du remplissage du mois

Les débits

Origine des données : DREAL Alsace – Service de la Navigation de Strasbourg



Hydraulicité

Bassins	Affluents de l'III	III amont	Affluents du Rhin	Rhin
Hydraulicité	0.9	0.7	1.3	1.0

L'hydraulicité du mois est le rapport entre le débit moyen du mois concerné et la moyenne des débits moyens de ce même mois sur toute la chronologie disponible.

Commentaire

Après deux mois consécutivement déficitaires, les cours d'eaux alsaciens ont amorcé une remontée des niveaux, habituelle en cette saison.

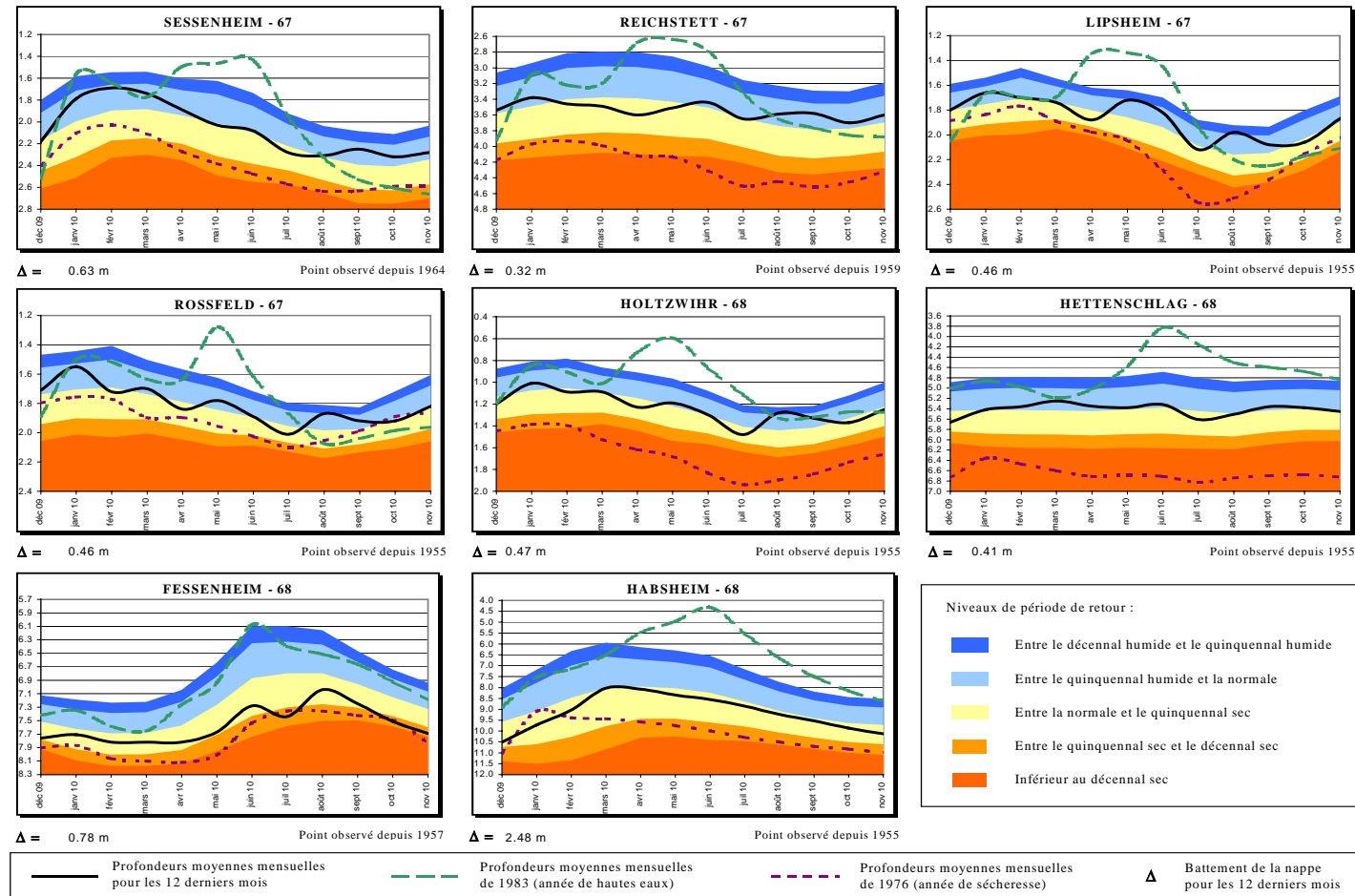
Par rapport aux moyennes interannuelles, les débits moyens mensuels de ce mois de novembre 2010 sont excédentaires pour la partie nord de la région (+35% en moyenne pour la Zorn et la Moder) et restent déficitaires pour le sud de la région (-30% pour le Sundgau et -10% en moyenne de la Doller à la Fecht).

Pour les débits de base (débit moyen sur les 3 jours consécutivement les plus bas), les périodes de retour sont situées en moyenne autour de 2 à 3 ans sec, avec une exception sur l'III à Didenheim (20 ans sec) où la réalimentation du canal du Rhône au Rhin a sensiblement impacté le niveau de l'III pendant environ 48 heures.

L'hydraulicité moyenne se situe autour de la valeur moyenne interannuelle pour l'ensemble des cours d'eau avec des variations allant de 0.7 (Sundgau) à 1.4 (Moder).

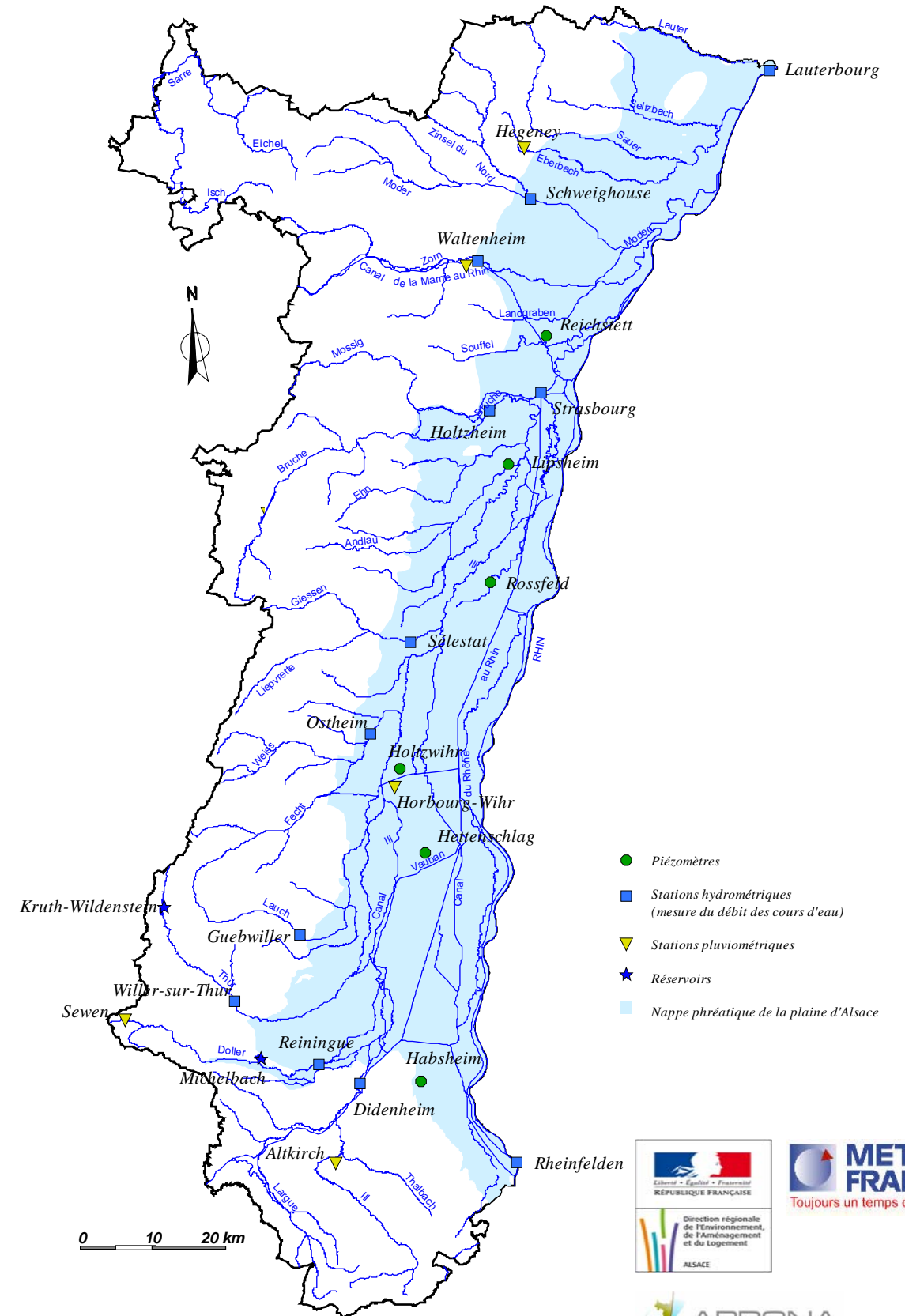
Niveau de la nappe rhénane

Origine des données : APRONA



BULLETIN HYDROLOGIQUE de la région ALSACE

Situation du mois de Novembre 2010



Les niveaux moyens du mois de novembre sont en légère hausse par rapport au mois dernier, à l'exception de la moitié sud du Haut-Rhin. Dans le Bas-Rhin, les moyennes mensuelles sont proches des normales saisonnières, légèrement au-dessus de celles-ci ou juste dessus (Rossfeld), conséquence de la hausse des niveaux constatés depuis la fin du mois d'octobre. Les périodes de retour observées sont dans l'ensemble de 2.5 ans humides (Sessenheim, Reichstett, Lipsheim). Dans le Haut-Rhin, la situation est plus contrastée. Les moyennes sont encore en hausse au nord de Colmar (Holtzwihr), mais partout ailleurs, la tendance est plutôt à la baisse, bien qu'assez modérée. Les niveaux se situent légèrement en dessous des normales saisonnières dans l'ensemble du département. Les périodes de retour sont à peine sous la normale à Holtzwihr et Hettenschlag, elles sont de 3 ans secs dans la partie sud (Habsheim), et toujours en déficit dans les secteurs principalement alimentés par le Rhin, avec une période de retour à Fessenheim proche de 8 ans secs.

Synthèse

Les pluies de la première quinzaine du mois ont permis aux cours d'eau de reprendre un écoulement proche de la normale, à l'exception du Sundgau où le déficit reste marqué. La nappe phréatique et le Rhin, restent proches des normales. Globalement, à l'échelle du territoire alsacien, la situation hydrologique de novembre 2010, tant pour les eaux superficielles que pour la nappe rhénane, est satisfaisante avec des indicateurs conformes aux moyennes interannuelles.



Photo: D. Moritz- DREALAlsace

La montée vers le Markstein

DREAL ALSACE 8 rue d'Oberhausbergen BP81005/F 67070 STRASBOURG – Tél : 03.88.13.06.71 – Fax : 03.88.13.06.80
 56 Avenue de la République 68000 COLMAR – Tél : 03.89.20.38.75 – Fax : 03.89.20.38.71
 Adresse Internet : <http://www.alsace.developpement-durable.gouv.fr/>
 APRONA 140 rue du Logelbach 68000 COLMAR – Tél : 03.89.80.40.10 – Fax : 03.89.80.40.11
 Adresse Internet : <http://www.aprona.net>

Les missions de l'APRONA sont assurées grâce au soutien financier et technique de la Région Alsace et de l'Agence de l'Eau Rhin-Meuse et avec le concours technique de la Direction Régionale de l'Environnement, de l'Aménagement et du Logement Alsace.