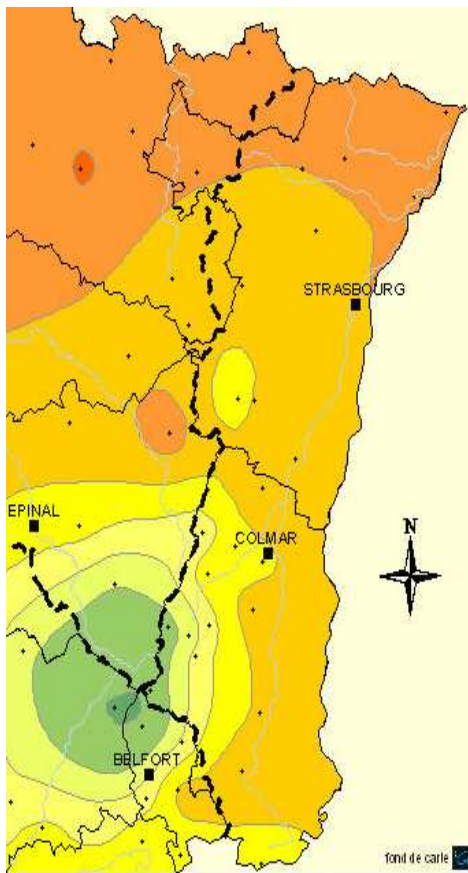


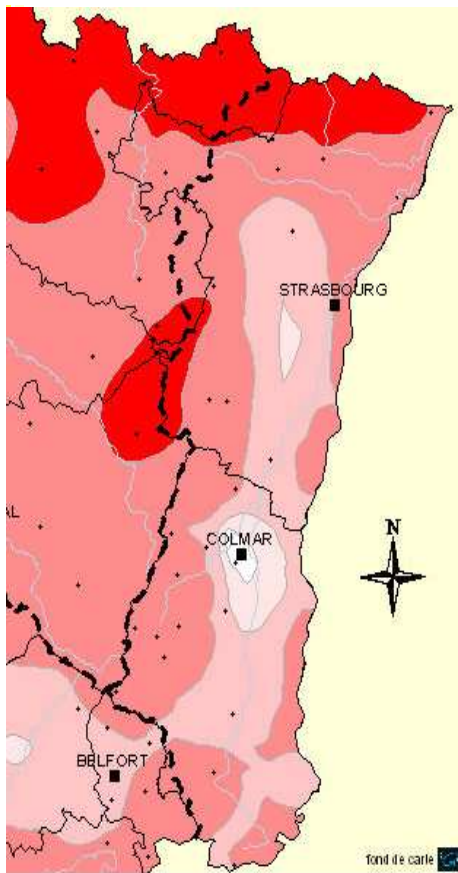
Pluviométrie

Origine des données : Météo France

Précipitations du mois de Mars 2011 (en mm)



Rapport à la normale du mois de Mars 2011 (en %)

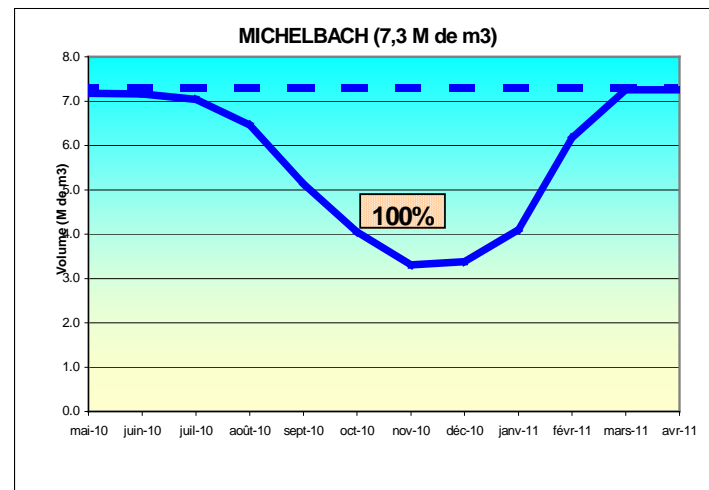
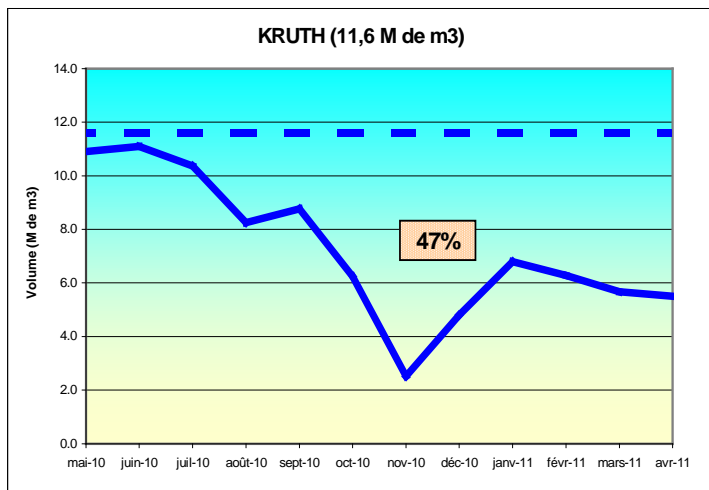


Commentaire

En Alsace les cumuls mensuels vont de 12mm à Scheibenhart à plus de 80mm au Ballon d'Alsace. Le cumul moyen est de 35mm sur l'ensemble du bassin alsacien. Globalement, les hauteurs des précipitations sont très fortement déficitaires (-59%) : moins de la moitié des pluies habituelles sont venues arroser notre région en mars. Sur les douze derniers mois, le cumul est compris entre 636mm à Rouffach et 1983mm au Ballon d'Alsace : cette valeur reste très légèrement déficitaire (-5%). Pour l'année hydrologique qui a débuté en septembre 2010, le cumul moyen est de 573mm représentant un déficit marqué de -18% par rapport aux moyennes interannuelles.

Les réservoirs

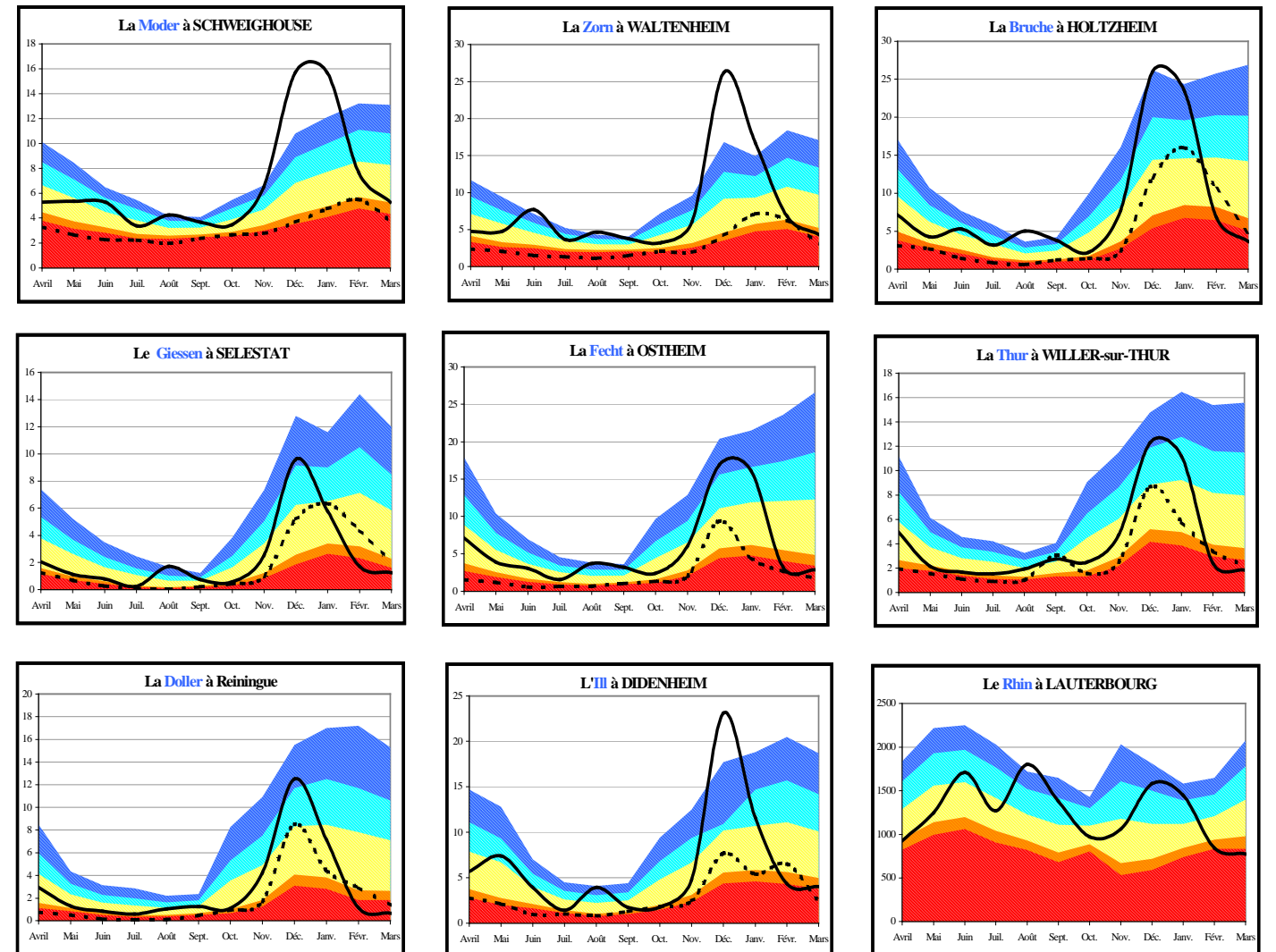
Origine des données : Conseil Général Haut-Rhin et Ville de Mulhouse
Evolution des volumes de remplissage



Légende
— — — — — Plein
————— 12 derniers mois
43% Pourcentage du remplissage du mois

Les débits

Origine des données : DREAL Alsace – Service de la Navigation de Strasbourg



Légende
■ entre le décennal humide et le quinquennal humide
■ entre le quinquennal humide et le débit moyen
■ entre le débit moyen et le quinquennal sec
■ entre le quinquennal sec et le décennal sec
■ inférieur au décennal sec
⋯⋯⋯ Débits mensuels de 1976
— Débits mensuels des 12 derniers mois

Hydraulicité

Bassins	Affluents de l'Ill	Ill amont	Affluents du Rhin	Rhin
Hydraulicité	0.2	0.4	0.7	0.6

L'hydraulicité du mois est le rapport entre le débit moyen du mois concerné et la moyenne des débits moyens de ce même mois sur toute la chronologie disponible.

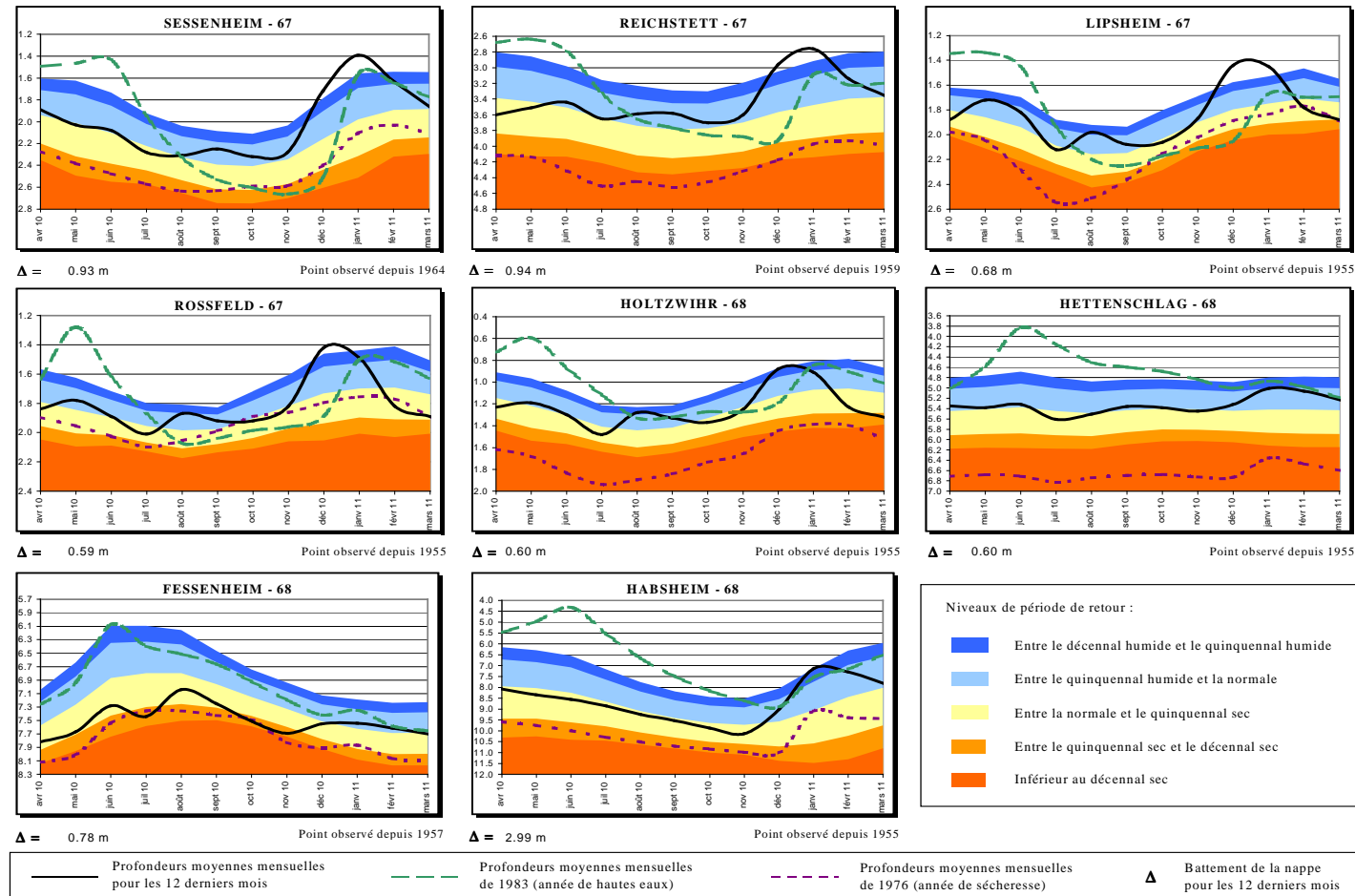
Mars 2011 est le troisième mois consécutif avec des précipitations nettement déficitaires : conséquence de cette situation les débits moyens mensuels des rivières alsaciennes, Rhin compris, poursuivent leur très nette orientation à la baisse. Le déficit par rapport aux valeurs de saison est ainsi très accentué sur la partie centrale du massif vosgien, entre -75% (Bruche et Fecht) et -90% sur la Doller (probablement accentué, dans ce cas, par la fin du remplissage du barrage de Michelbach). Ces débits sont localement inférieurs à ceux observés en 1976 (référence historique récente en matière d'étiage) à la même époque de l'année. Le déficit est moins intense pour les bassins situés au sud et au nord du massif (-60% environ sur le Sundgau et -45% sur Zorn et Moder).

Les débits de base (moyenne sur les trois jours les plus bas) ont des périodes de retour élevées pour la Thur, la Doller et la Lauch (20ans sec), 10 ans sec pour le Giessen et la Bruche, et compris entre 2 et 4 ans sec pour les autres rivières.

Le Rhin à Lauterbourg connaît également une situation d'étiage assez forte avec un débit moyen mensuel en déficit d'environ 40 % et un débit de base d'une période de retour d'environ 5 ans sec.

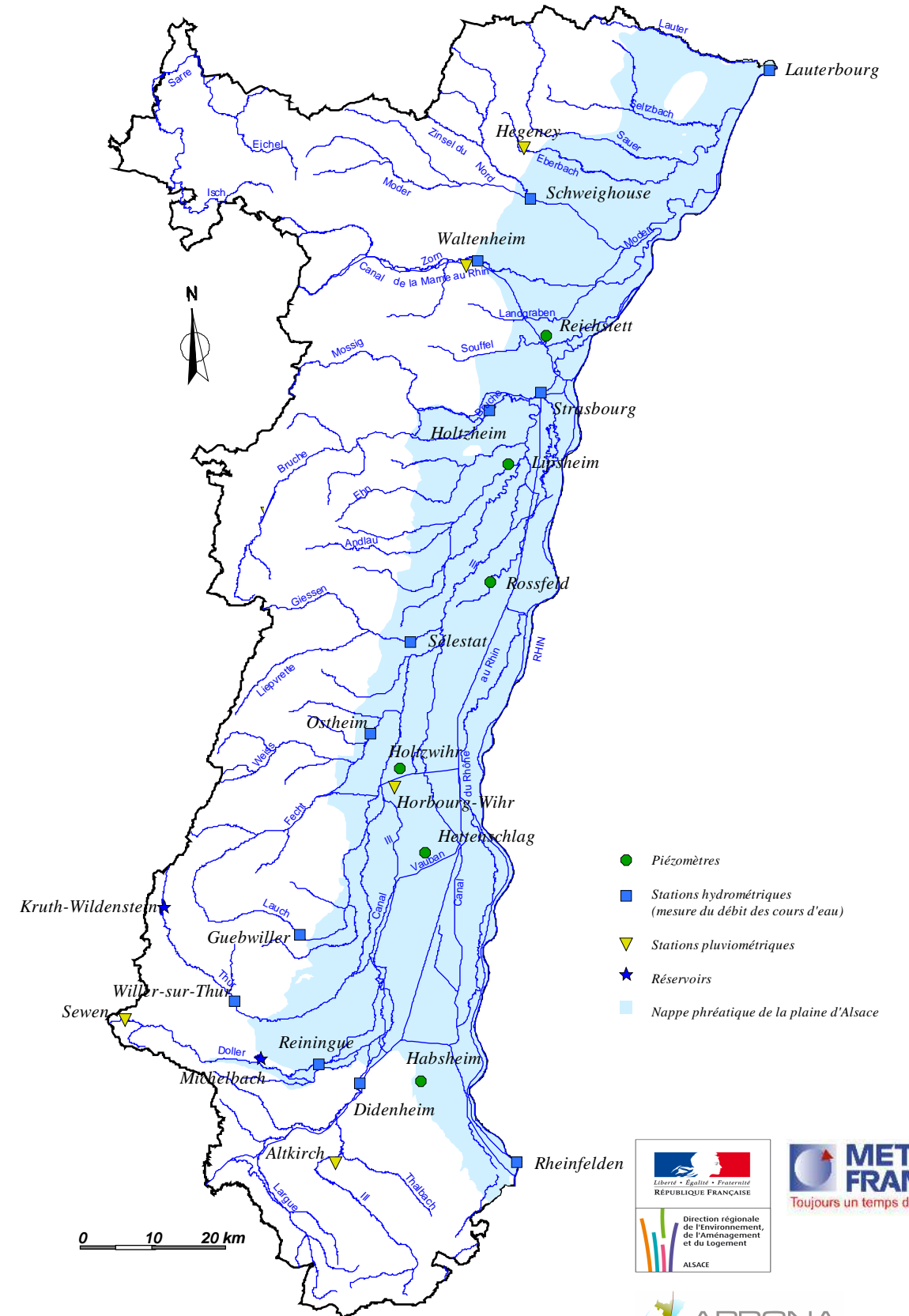
Niveau de la nappe rhénane

Origine des données : APRONA



BULLETIN HYDROLOGIQUE de la région ALSACE

Situation du mois de Mars 2011



Les niveaux moyens du mois de mars 2011 sont en baisse par rapport au mois de février sur l'ensemble de la région Alsace. Dans le Bas-Rhin, les moyennes mensuelles restent malgré cette baisse encore très légèrement au-dessus de la normale dans la moitié nord, alors que dans la moitié sud, elles sont déjà bien inférieures aux normales saisonnières. Depuis le mois de janvier, les niveaux moyens sont en chute de 40 à 60 cm dans le département. Les périodes de retour vont de la normale (Reichstett) jusqu'au quinquennal sec (Lipsheim). Dans le Haut-Rhin, la baisse est moins marquée, à l'exception du secteur nord de Colmar, où le niveau moyen est bien inférieur à la normale. Ailleurs, les niveaux restent conformes aux normales de saison. Les périodes de retour varient de 3 ans humides en centre plaine (Hettenschlag), à 6 ans secs dans la partie nord (Holtzwihr). Le long du Rhin (Fessenheim), le niveau moyen baisse très légèrement et passe juste sous la normale pour le mois de mars.

Synthèse

Le déficit très marqué de précipitations enregistré sur l'ensemble de la région depuis le mois de janvier dernier se fait nettement ressentir sur la ressource en eau : la totalité de nos cours d'eau, Rhin compris, connaissent un étiage anormalement précoce pour la saison et les niveaux de la nappe sont partout orientés à la baisse. Sans être alarmante à ce stade, la vigilance, initiée le mois passé, pour un suivi renforcé de la situation hydrologique régionale reste de mise et l'importance des précipitations des semaines à venir sera déterminante en ce début de saison végétative.



Le Lac de Wildenstein début avril

Photo: D. Moritz - DREALAlsace