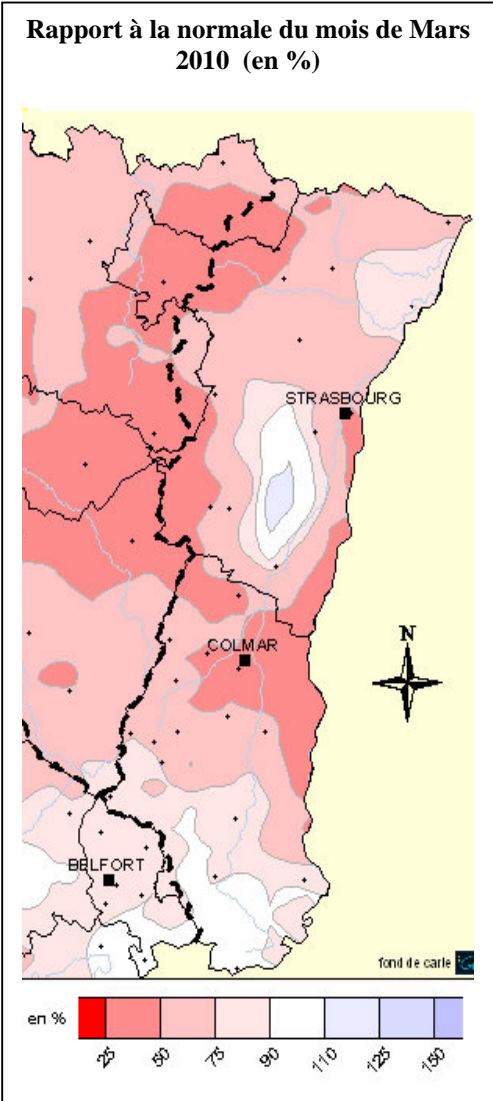
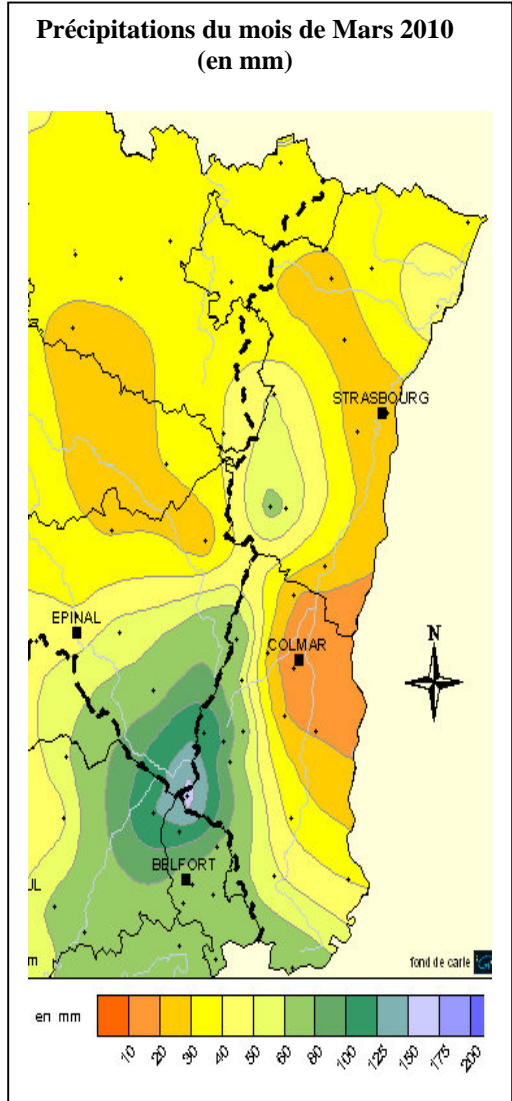


## Pluviométrie

Origine des données : Météo France

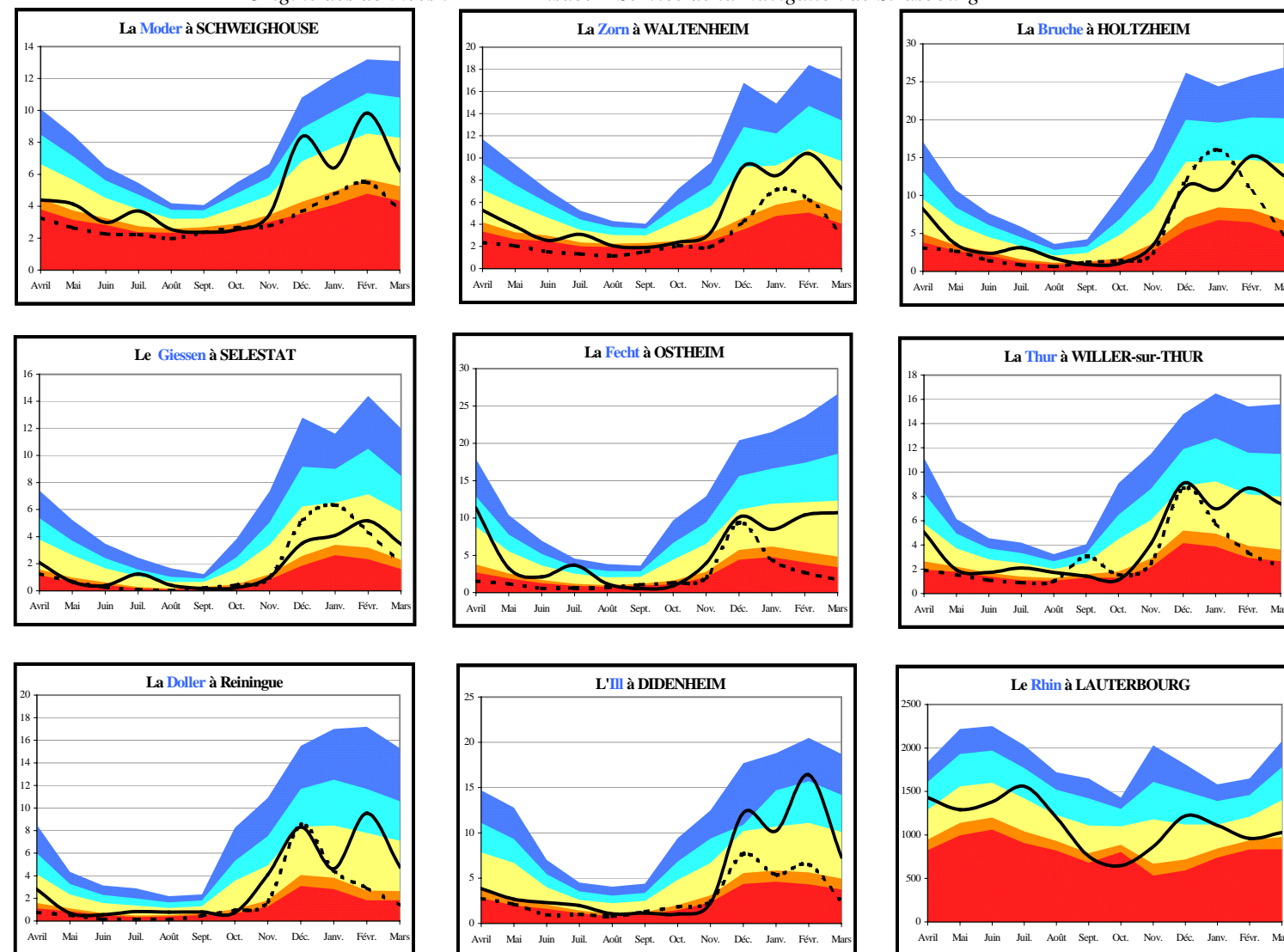


### Commentaire

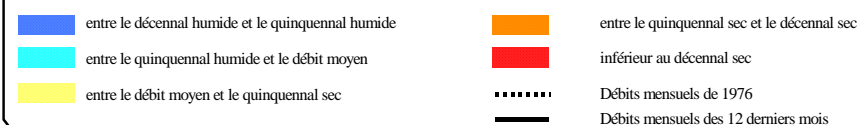
En Alsace, les cumuls mensuels vont de 20mm à Meyenheim (68) à 169mm à Sewen (68) et les hauteurs de précipitations sont fortement déficitaires et ne représentent que 67% des normales. Le cumul moyen est de 58mm sur le bassin alsacien. Sur une année glissante les hauteurs de précipitations annuelles sont déficitaires de 8% avec un cumul moyen sur la région qui s'établit à 1002 mm. Depuis le début de l'année hydrologique, débutée en septembre 2009, le cumul des précipitations est déficitaire de 6%.

## Les débits

Origine des données : DREAL Alsace – Service de la Navigation de Strasbourg



### Légende



### Hydraulicité

Bassins	Affluents de l'III	III amont	Affluents du Rhin	Rhin
Hydraulicité	0.8	0.8	0.7	0.8

L'hydraulicité du mois est le rapport entre le débit moyen du mois concerné et la moyenne des débits moyens de ce même mois sur toute la chronologie disponible.

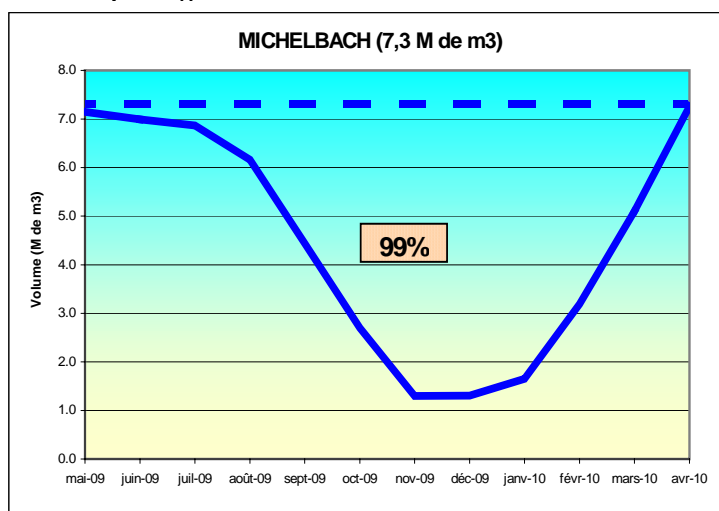
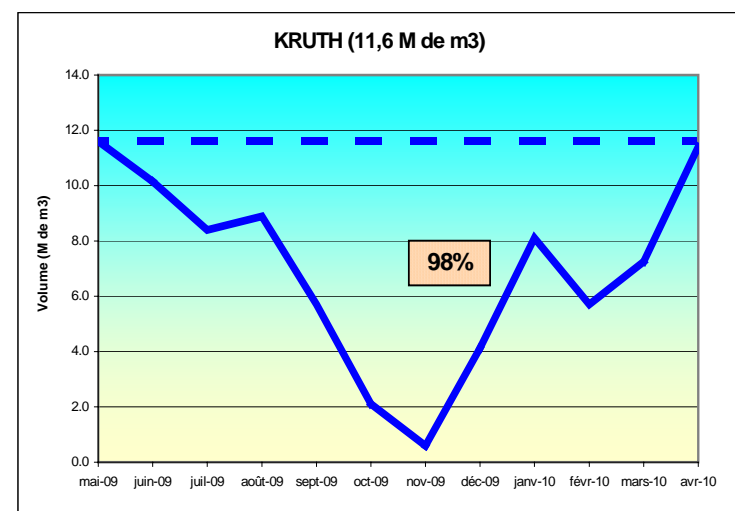
### Commentaire

Pour le mois de mars, les débits moyens mensuels sont en baisse et nettement déficitaires. Le déficit est plus important sur le Sundgau (-20%) et les bassins du Nord (Zorn et Moder, -25%) ainsi que sur le Giessen en Centre Alsace (-44%). Le déficit des débits observés sur la Doller (-32%) est fortement influencé à la baisse par le remplissage des retenues sur ce bassin versant. Sur le massif vosgien, le déficit est moindre, compris entre -5% (Fecht et Thur) et la normale sur la Lauch. Le Rhin connaît également un mois de mars très inférieur aux normales avec un déficit d'écoulement mensuel d'environ 25%.

Pour les débits de base (débit moyen sur les 3 jours consécutivement les plus bas), les périodes de retour se situent en moyenne entre 2 et 5 ans humides pour les rivières vosgiennes, à l'exception de la Doller (5 à 10 ans secs), de 5 ans humides pour le Sundgau et de 2 à 3 ans secs pour les bassins de la Zorn et de la Moder.

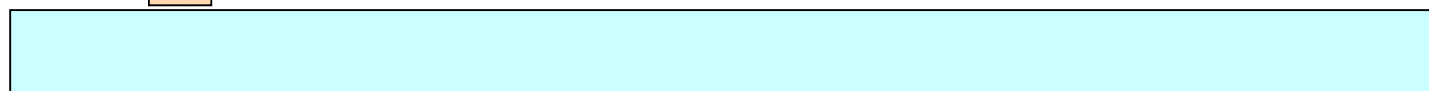
## Les réservoirs

Origine des données : Conseil Général Haut-Rhin et Ville de Mulhouse  
Evolution des volumes de remplissage



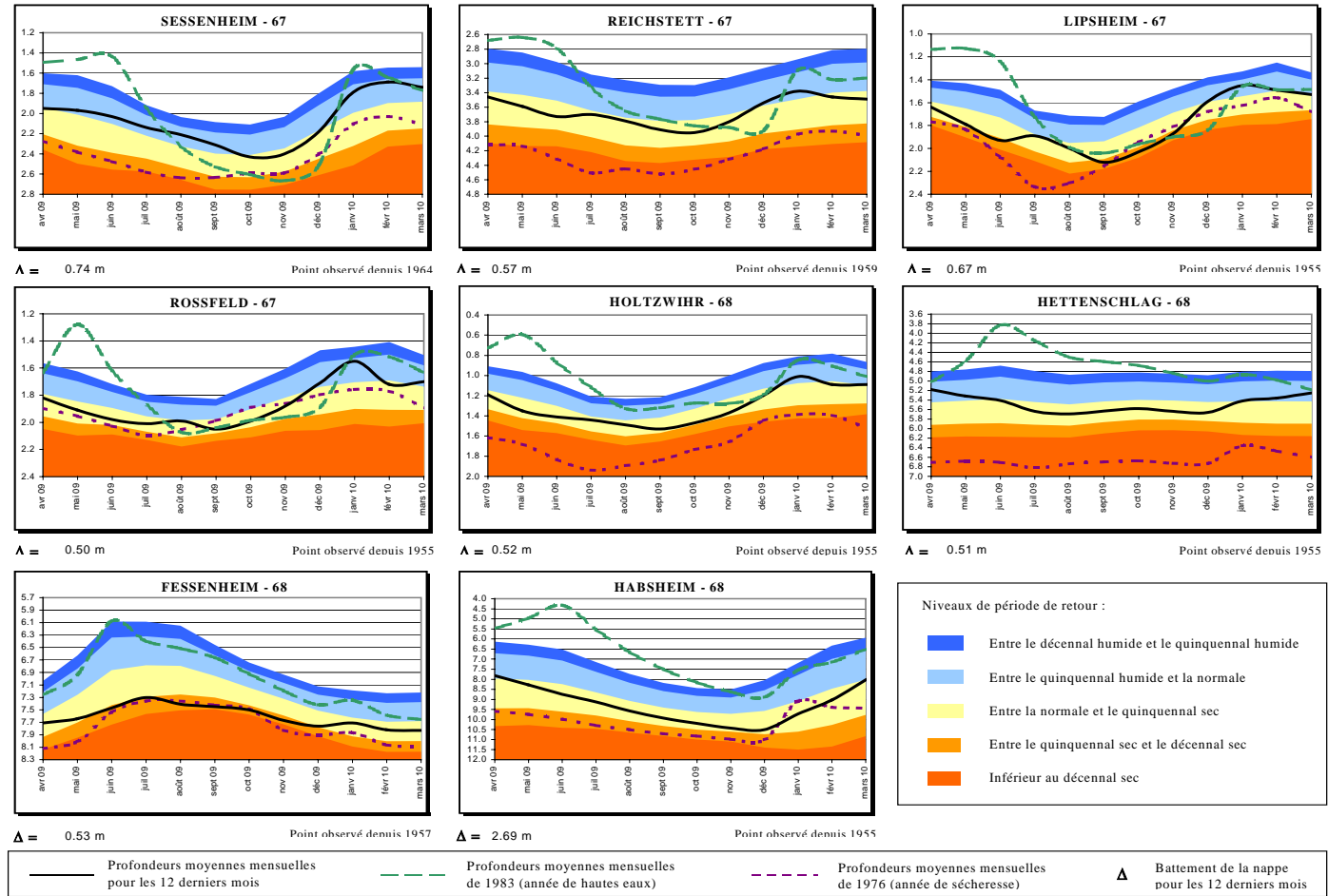
**Légende**

- - - Plein
- 12 derniers mois
- 98% Pourcentage du remplissage du mois



## Niveau de la nappe rhénane

Origine des données : APRONA



Les niveaux moyens du mois de mars 2010 sont globalement assez stables par rapport à ceux du mois de février dans toute l'Alsace. Dans le Bas-Rhin, les niveaux moyens sont en très légère baisse dans la majeure partie du département, à l'exception du secteur situé au nord de Sélestat. Ils demeurent partout très proches des normales saisonnières. Les périodes de retour varient entre 3 ans humides dans l'extrême nord (Sessenheim) et 2.5 ans secs au-dessus de Strasbourg. Dans le Haut-Rhin, la tendance est très légèrement à la hausse par rapport au mois dernier, mais là aussi, les niveaux restent assez proches des normales : les périodes de retour varient de 3 ans humides en centre plaine, à 3 ans secs le long du Rhin, à Fessenheim. Elles sont exactement sur la normale au nord de Colmar, ainsi que dans le sud du département.

## Synthèse

Le déficit pluviométrique important observé en mars (-23%), s'est traduit par une baisse sensible du débit des cours d'eau par rapport aux normales de saison, à l'exception des rivières soutenues par la fonte des neiges de la partie centrale du massif des Vosges (Fecht, Thur et Lauch). Le remplissage printanier des retenues s'est néanmoins déroulé normalement. La nappe phréatique rhénane s'est maintenue à un niveau proche de la normale.



Photo: D.Moritz - DREALAlsace

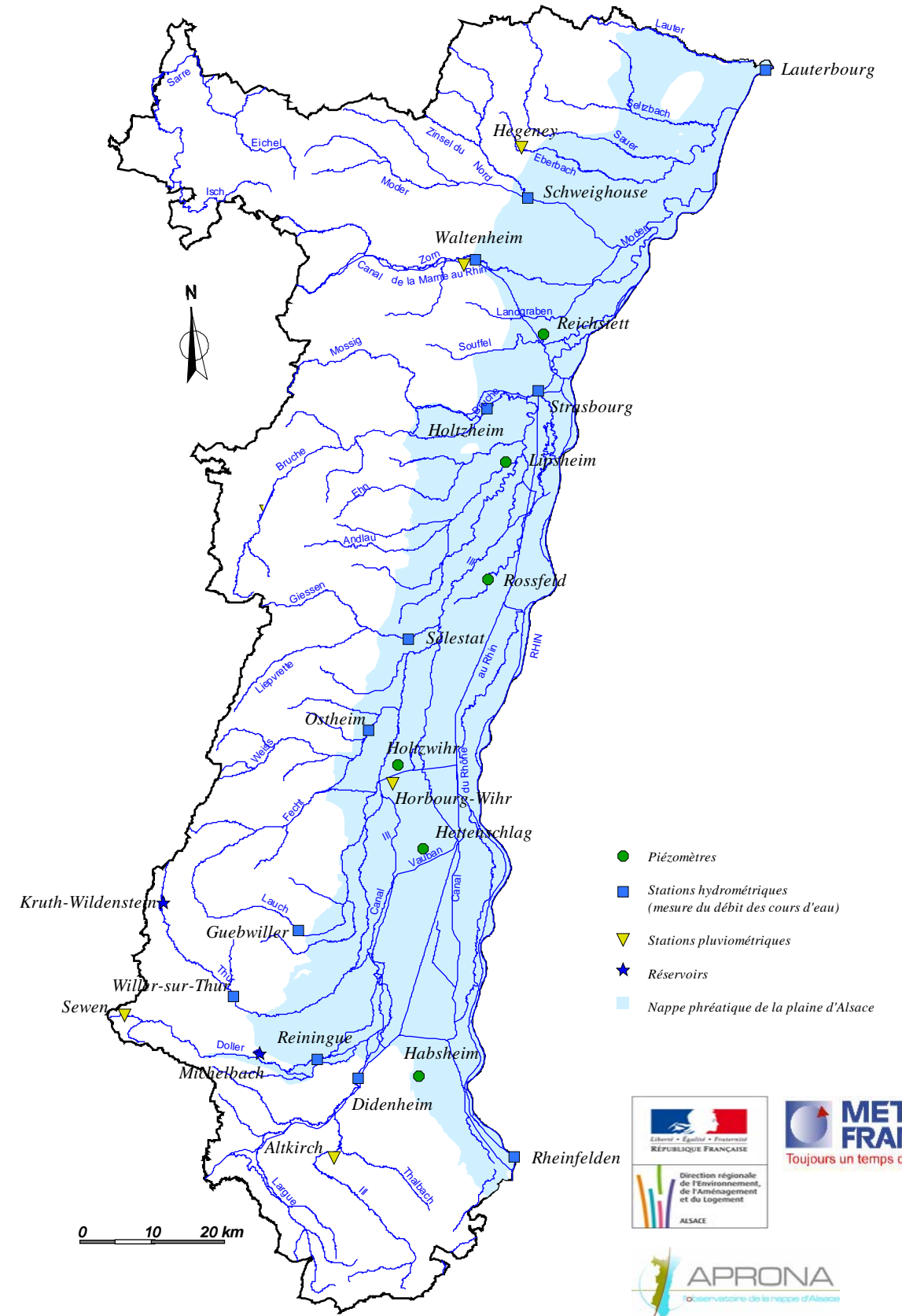
La Doller à Sewen début Février

DREAL ALSACE 8 rue d'Oberhausbergen BP81005/F 67070 STRASBOURG – Tél : 03.88.13.05.00 – Fax : 03.88.22.73.31  
 56 Avenue de la République 68000 COLMAR – Tél : 03.89.20.38.75 – Fax : 03.89.20.38.71  
 Adresse Internet : <http://www.alsace.developpement-durable.gouv.fr/>  
 APRONA 140 rue du Logelbach 68000 COLMAR – Tél : 03.89.80.40.10 – Fax : 03.89.80.40.11  
 Adresse Internet : <http://www.aprona.net>

# BULLETIN HYDROLOGIQUE

## de la région ALSACE

### Situation du mois de Mars 2010



Les missions de l'APRONA sont assurées grâce au soutien financier et technique de la Région Alsace et de l'Agence de l'Eau Rhin-Meuse et avec le concours technique de la Direction Régionale de l'Environnement, de l'Aménagement et du Logement Alsace.