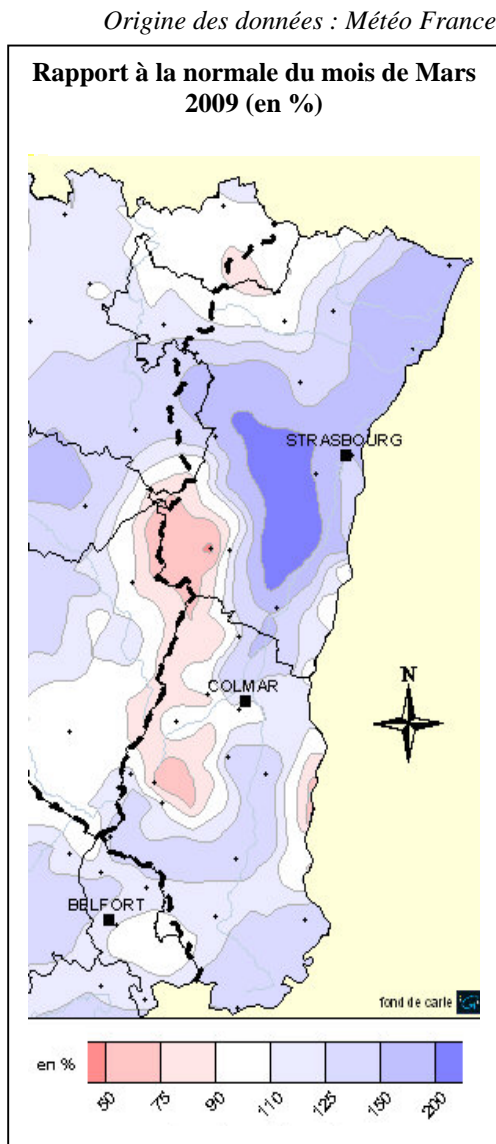
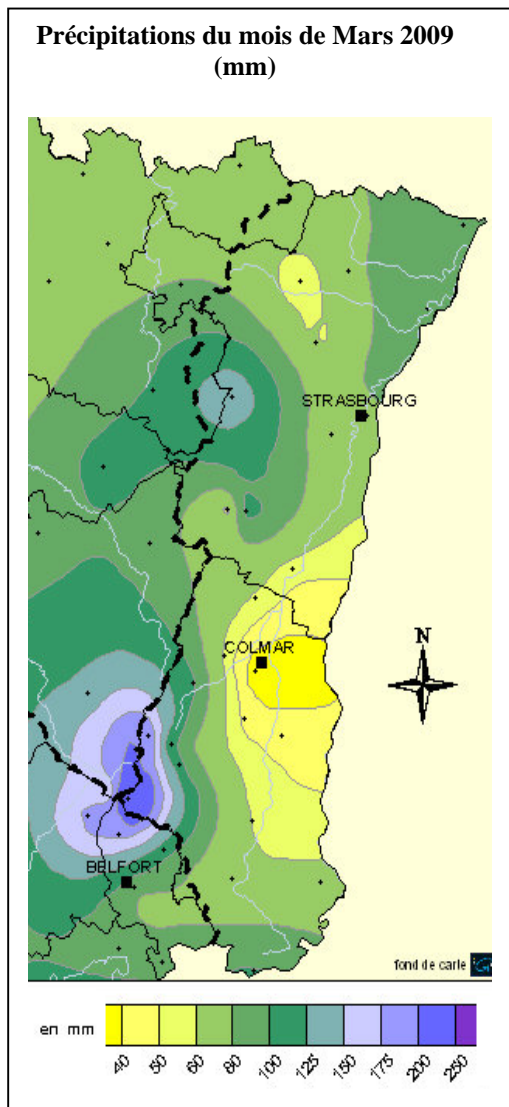


Pluviométrie

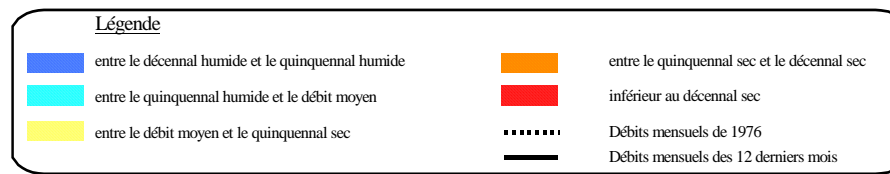
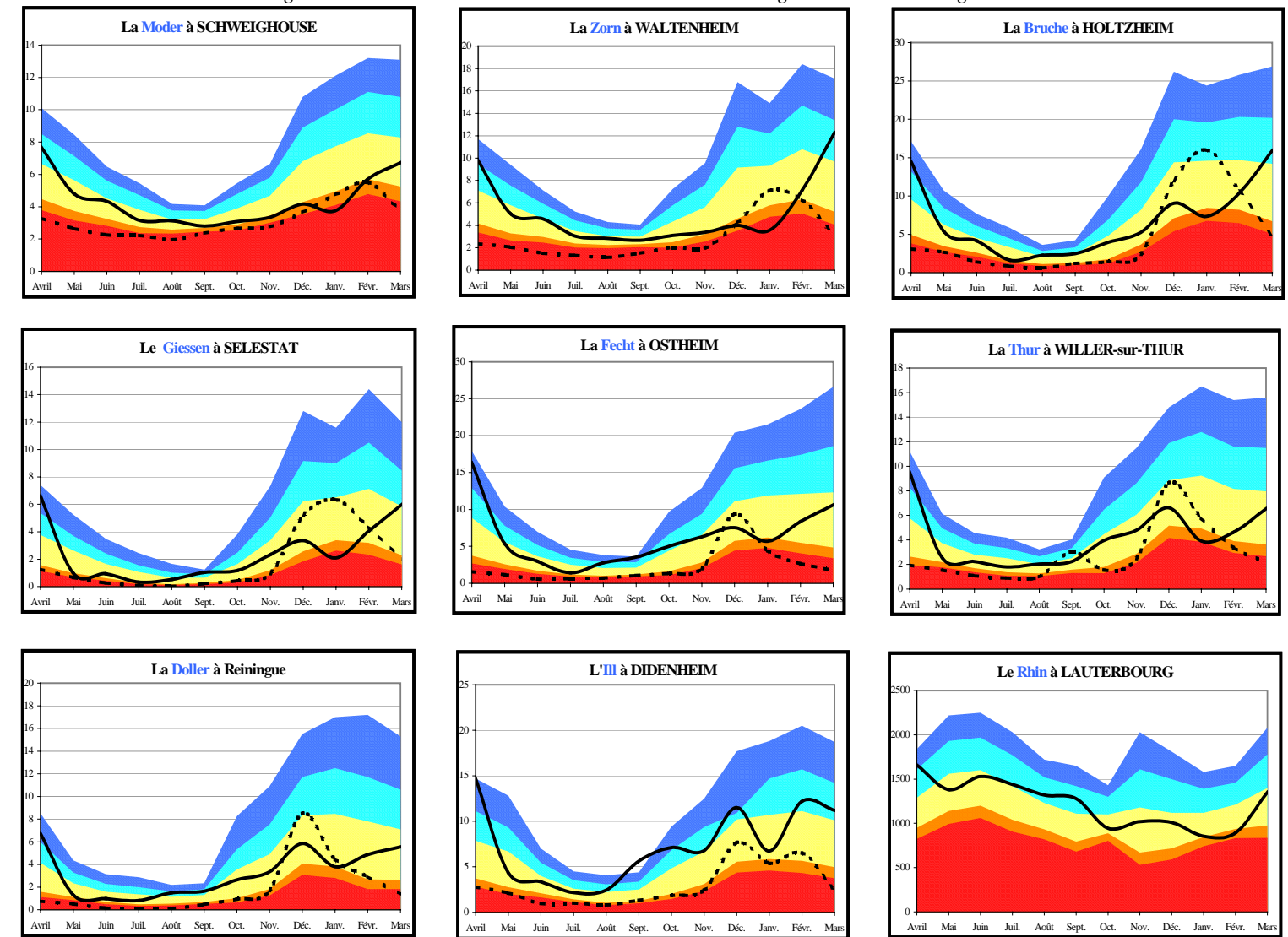


Commentaire

En Alsace les cumuls mensuels vont de 46mm à Rouffach (68) à 288mm à Sewen (68). Le cumul moyen est de 96mm pour la région. Globalement, les précipitations du mois de mars sont nettement excédentaires et représentent 129% des normales. Les cumuls sur les 12 derniers mois sont compris entre 659mm à Sélestat et plus de 1956mm au Ballon d'Alsace et restent légèrement déficitaires (-5%). Sur l'année hydrologique (qui a débuté en septembre 2008), les précipitations sont nettement déficitaires et ne représentent que 88% des normales.

Les débits

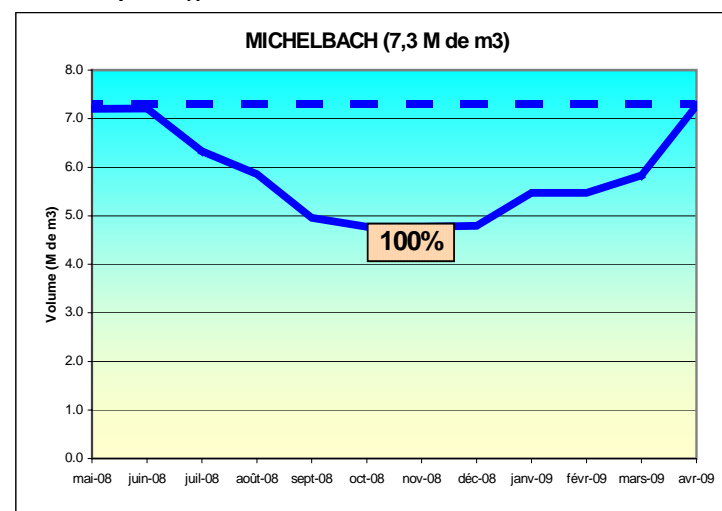
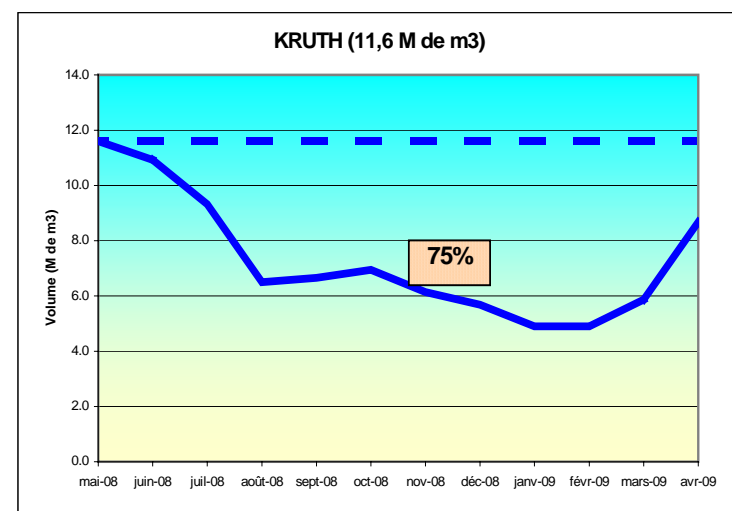
Origine des données : DIREN Alsace – Service de la Navigation de Strasbourg



Les réservoirs

Origine des données : Conseil Général Haut-Rhin et Ville de Mulhouse

Evolution des volumes de remplissage



Légende

- Plein
- 12 derniers mois
- 43% Pourcentage du remplissage du mois

Hydraulicité

Bassins	Affluents de l'III	III amont	Affluents du Rhin	Rhin
Hydraulicité	0.9	1.2	1.0	1.0

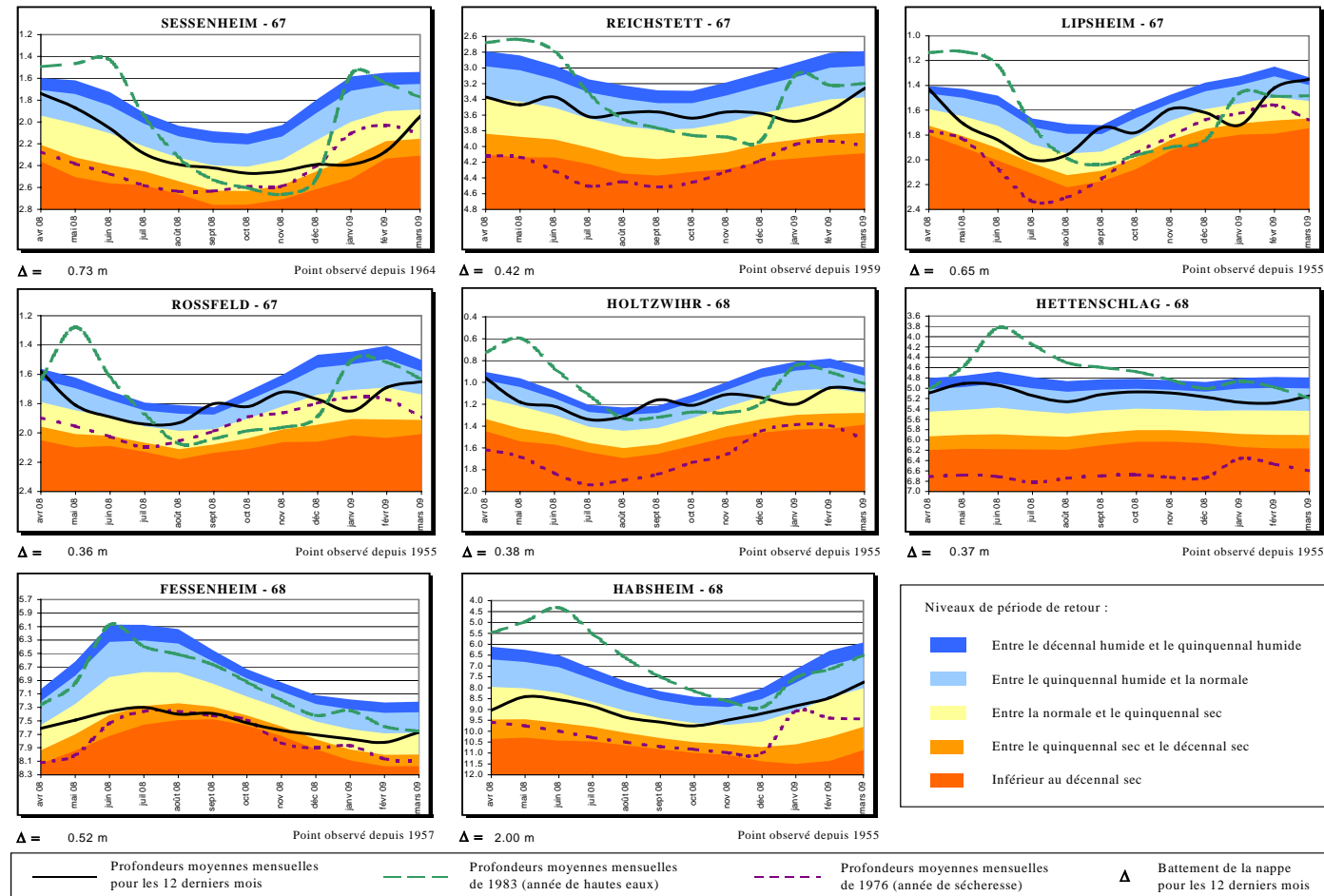
L'hydraulicité du mois est le rapport entre le débit moyen du mois concerné et la moyenne des débits moyens de ce même mois sur toute la chronologie disponible.

Commentaire

Avec un excédent pluviométrique en mars, les débits moyens mensuels des rivières alsaciennes sont dans leur ensemble orientés à la hausse, bien que légèrement déficitaires par rapport aux normales saisonnières. Ce constat est à nuancer avec de fortes disparités régionales : -20% pour les Vosges du Sud, +10% pour les Vosges du Nord et +20% pour le bassin de l'III amont. Les débits de base (moyenne des débits les plus bas sur 3 jours consécutifs) sont plus homogènes et sont compris entre 3 et 4 ans humides, à l'exception de la Bruche (10 ans humides) et de la Moder (4 ans secs).

Niveau de la nappe rhénane

Origine des données : APRONA



Les niveaux moyens du mois de mars 2009 sont en hausse par rapport au mois dernier dans l'ensemble de la région Alsace. Dans le Bas-Rhin, les niveaux moyens qui se situaient depuis le début de l'année assez proches des normales et même en dessous de celles-ci, sont désormais bien remontés. Les périodes de retour varient entre 1/ 2.5 ans humides au nord du département (Reichstett), 1/ 3 ans humides au sud à Rossfeld, jusqu'à 1/ 8 ans humides à Lipsheim (cote moyenne mensuelle la plus haute depuis janvier 2003). Seul l'extrême nord est encore en léger déficit (Sessenheim). Dans le Haut-Rhin, la hausse est un peu moins marquée. Les niveaux sont conformes ou à peine au-dessus des normales saisonnières, même dans les secteurs le long du Rhin (Fessenheim), où le niveau moyen est atteint pour la première fois depuis août 2007.

Synthèse

Avec un excédent pluviométrique à l'échelle mensuelle, les débits moyens des rivières alsaciennes sont orientés à la hausse : ils restent toutefois légèrement déficitaires par rapport aux normales saisonnières. Les débits de base de nos cours d'eau sont élevés pour la saison, très probablement soutenus par la fonte « en douceur » du manteau neigeux. La nappe phréatique profite de cet apport et se repositionne avec des valeurs proches ou supérieures à la normale.



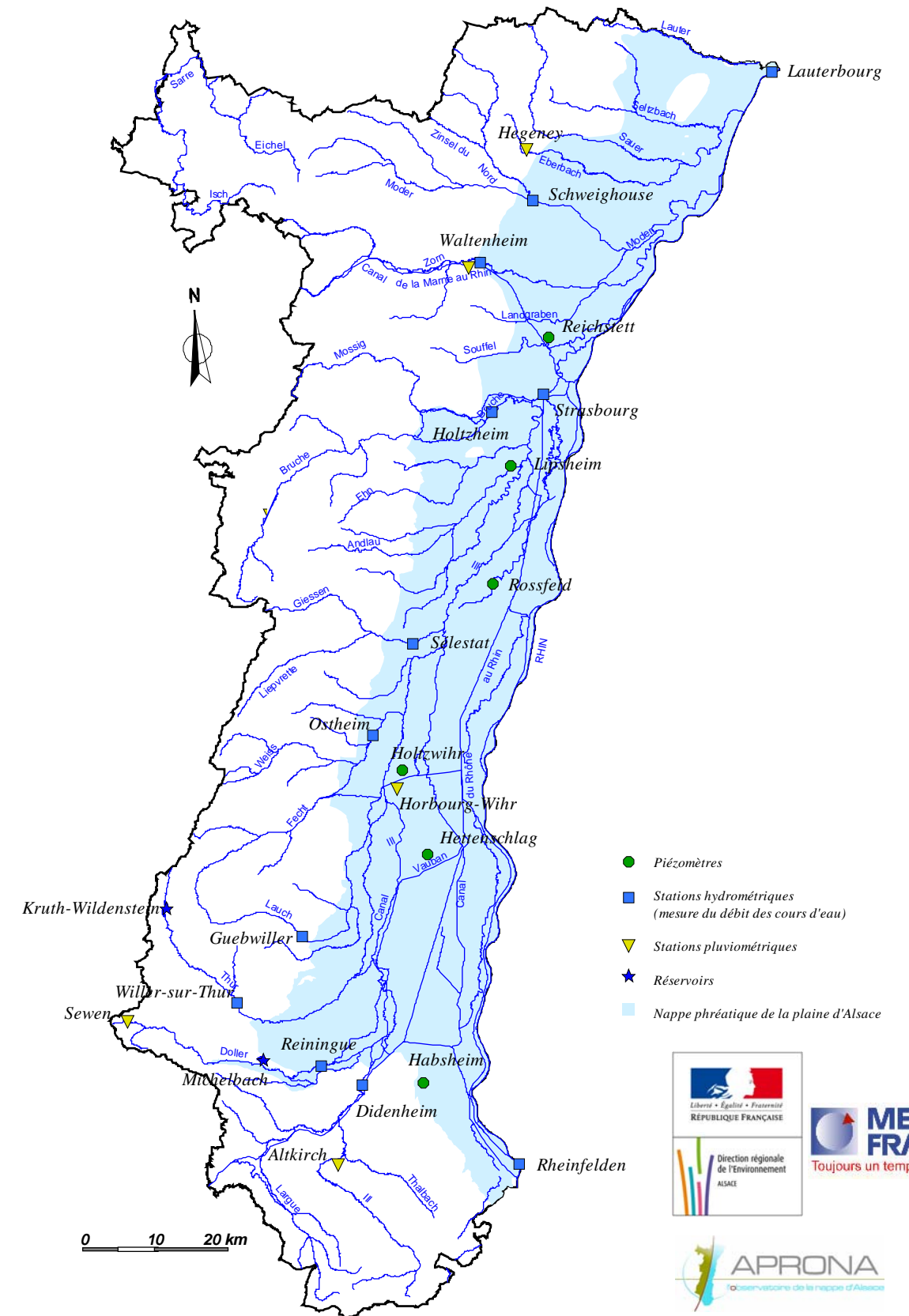
Seppois le 10/02/09

Photo : D. MORTIZ - DIREN Alsace

BULLETIN HYDROLOGIQUE

de la région ALSACE

Situation du mois de Mars 2009



DIREN / SEMA 8 rue Adolphe Seyboth 67080 STRASBOURG – Tél : 03.88.22.73.30 – Fax : 03.88.22.73.31
56 Avenue de la République 68000 COLMAR – Tél : 03.89.20.38.75 – Fax : 03.89.20.38.71

Adresse Internet : <http://www.alsace.ecologie.gouv.fr>

APRONA 140 rue du Logelbach 68000 COLMAR – Tél : 03.89.80.40.10 – Fax : 03.89.80.40.11

Adresse Internet : <http://www.aprona.net>

Les missions de l'APRONA sont assurées grâce au soutien financier et technique de la Région Alsace et de l'Agence de l'Eau Rhin-Meuse et avec le concours technique de la Direction Régionale de l'Environnement Alsace