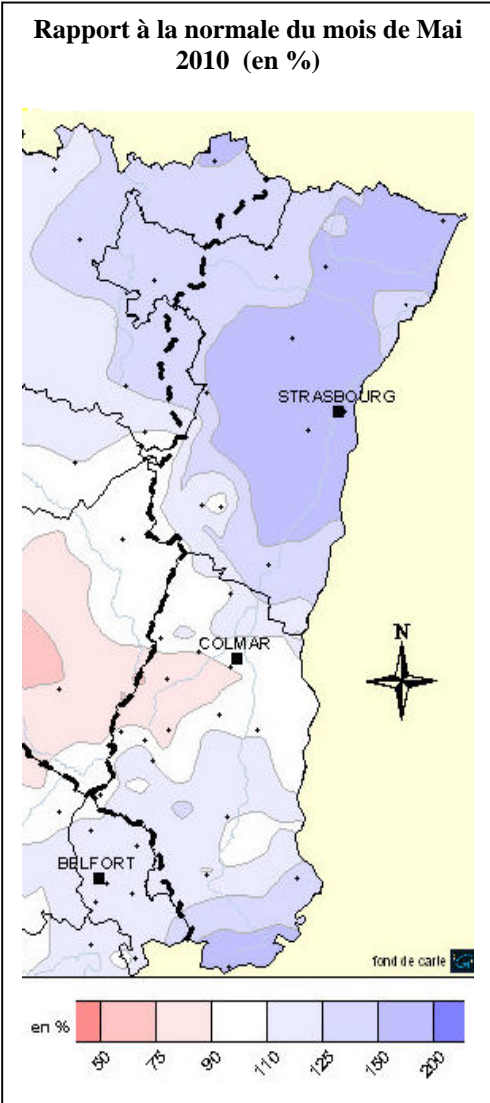
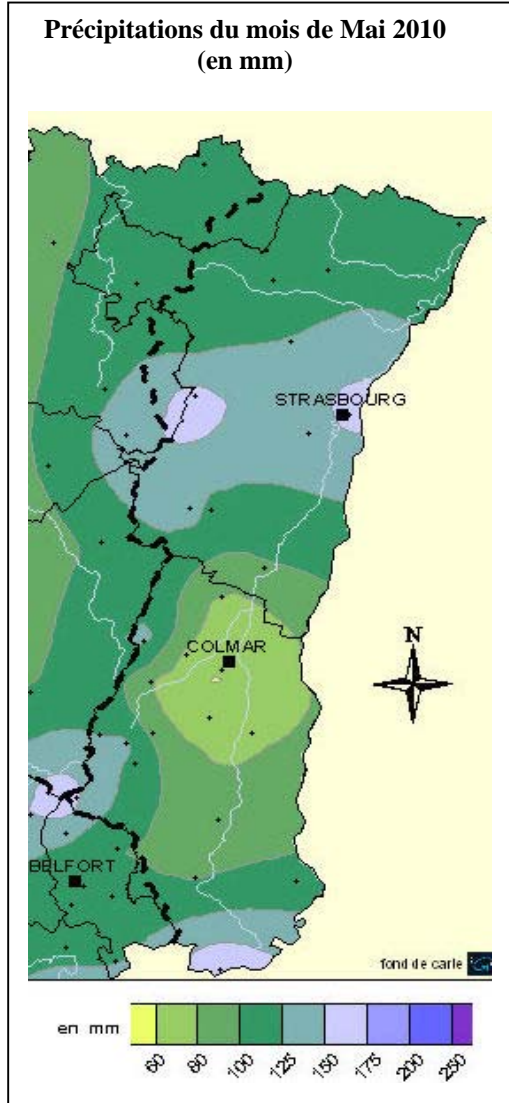


# Pluviométrie

Origine des données : Météo France



## Commentaire

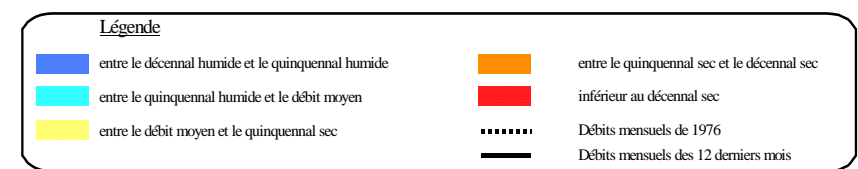
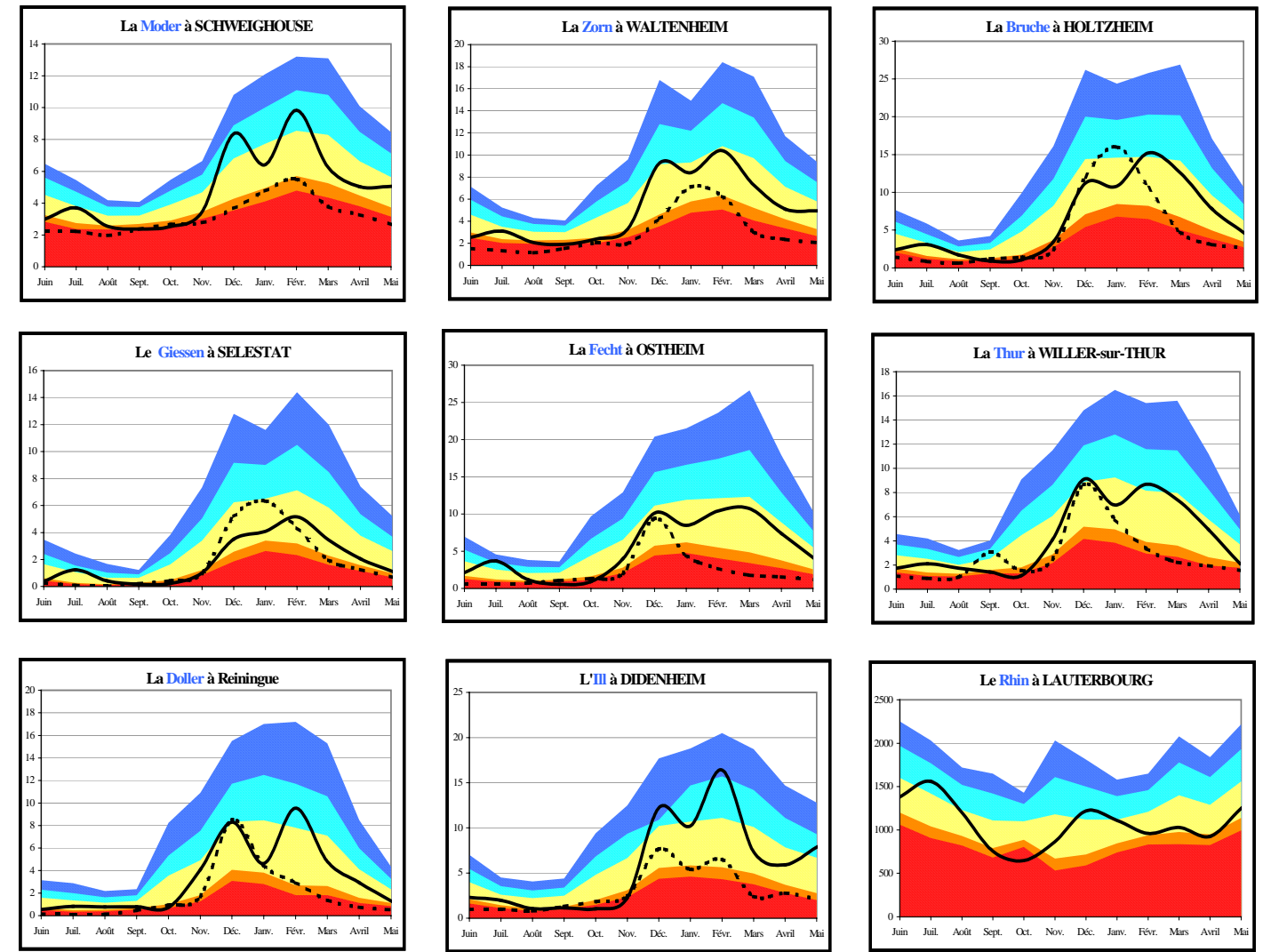
En Alsace, les cumuls mensuels vont de 69mm à Rouffach (68) à 174mm à Lucelle (68). Les hauteurs des précipitations sont nettement excédentaires et représentent 125% des normales. Ces précipitations ont été plus abondantes sur l'extrême sud de la région, sur le Ballon d'Alsace ainsi que sur un axe Saverne Strasbourg.

Sur une année glissante le cumul moyen (1055 mm) est légèrement déficitaire (-4%).

Pour l'année hydrologique (de septembre 2009 à mai 2010), le cumul moyen des précipitations est de 778mm et représentent 94% des normales.

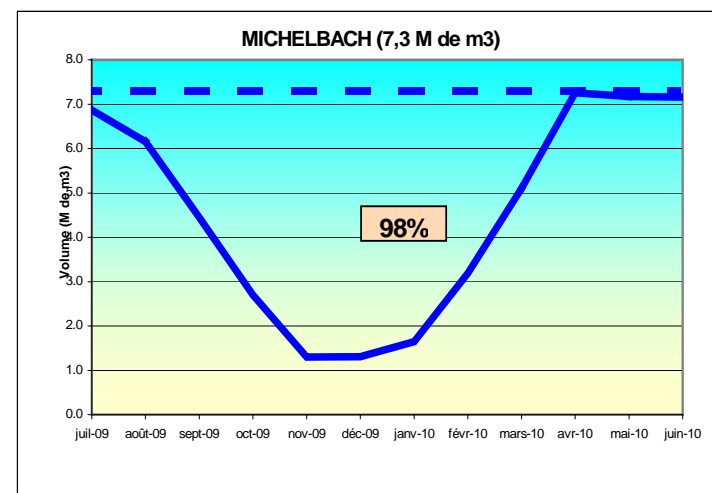
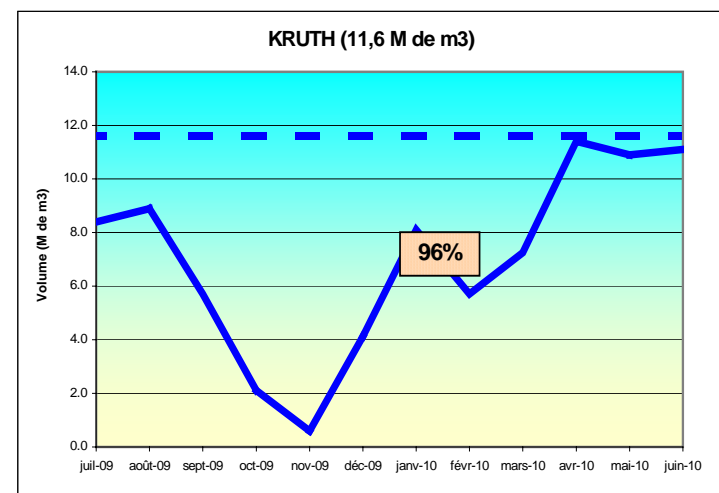
# Les débits

Origine des données : DREAL Alsace – Service de la Navigation de Strasbourg



# Les réservoirs

Origine des données : Conseil Général Haut-Rhin et Ville de Mulhouse  
Evolution des volumes de remplissage



**Légende**

- Plein
- 12 derniers mois
- 43% Pourcentage du remplissage du mois

## Hydraulicité

Bassins	Affluents de l'Ill	Ill amont	Affluents du Rhin	Rhin
Hydraulicité	0.6	1.2	0.9	0.8

L'hydraulicité du mois est le rapport entre le débit moyen du mois concerné et la moyenne des débits moyens de ce même mois sur toute la chronologie disponible.

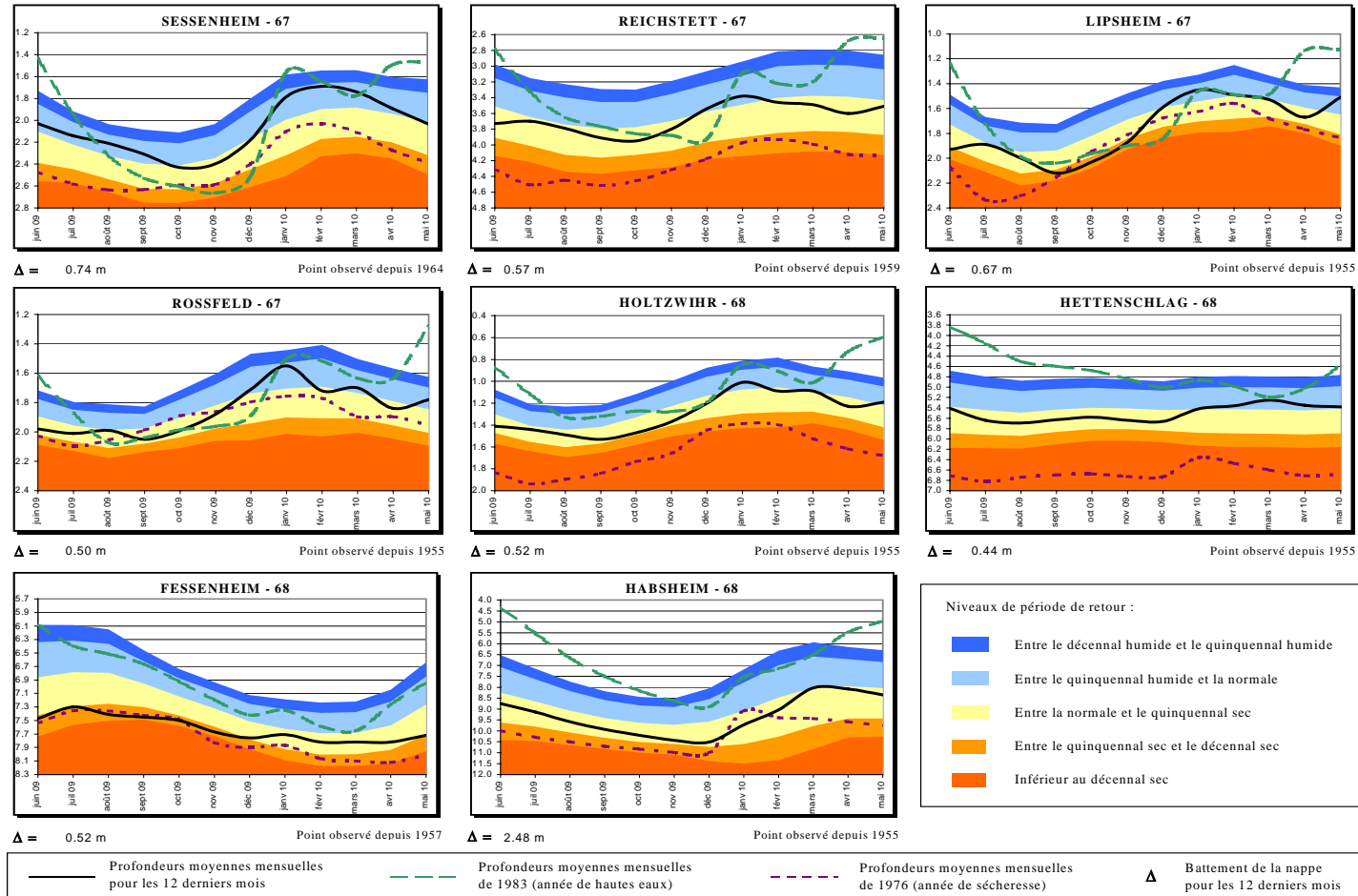
## Commentaire

Pour le mois de mai, les débits moyens mensuels suivent la tendance saisonnière et sont globalement orientés à la baisse à l'exception des cours d'eau du Sundgau et du nord Alsace (Zorn et Moder). En terme d'hydraulicité on constate un fort déficit des rivières issues de la partie centrale du massif vosgien (-38% en moyenne) alors que le Sundgau est excédentaire (+20%). L'hydraulicité des bassins du nord de la région comme la Zorn et la Moder sont légèrement déficitaires (-11%). Enfin le Rhin connaît également un mois de mai sensiblement déficitaire avec un volume écoulé inférieur de 17 % aux moyennes interannuelles.

Pour les débits de base (débit moyen sur les 3 jours consécutivement les plus bas), la période de retour est uniforme sur la partie centrale du massif vosgien (2 à 3 ans secs pour les rivières sauf la Fecht 2 à 3 humides), de 4 ans humides pour le Sundgau et la Zorn et proche de la périodicité annuelle pour la Moder et le Rhin.

## Niveau de la nappe rhénane

Origine des données : APRONA



Les niveaux moyens du mois de mai 2010 sont très contrastés par rapport au mois d'avril dernier, ne permettant pas de dégager une tendance générale à la hausse ou à la baisse pour toute la région Alsace. Dans le Bas-Rhin, les moyennes mensuelles sont en légère baisse dans l'extrême nord du département (Sessenheim), alors qu'ailleurs, la tendance est à la hausse : elle est modérée au nord de Strasbourg et plus marquée dans la moitié sud. Les périodes de retour sont ainsi très proches de la normale dans la moitié nord (Reichstett), et varient de 3 ans humides à Rossfeld jusqu'à atteindre pratiquement le quinquennal humide dans le secteur de Lipsheim. Dans le Haut-Rhin, les niveaux sont en légère hausse par rapport au mois dernier dans le nord (Holtzwihr) ainsi que le long du Rhin (Fessenheim). En centre plaine et dans la partie sud du département, cette la tendance est plutôt inversée. Les moyennes mensuelles restent très proches de la normale (Hettenschlag, Habsheim), à l'exception des secteurs directement alimentés par le Rhin, où le déficit depuis le début de l'année se maintient, avec une période de retour qui correspond désormais au quinquennal sec (Fessenheim).

## Synthèse

Les précipitations excédentaires du mois de mai (+25%) n'ont pas suffi à résorber le déficit accumulé lors des deux derniers mois. Ces précipitations, sous forme orageuse le plus souvent, ont permis au bassin sundgauvien d'avoir un excédent (+20%) et aux bassins du nord d'être proches des normales (-10%). Des déficits d'écoulement plus importants (-38%) sont observés dans la partie centrale du massif vosgien. Les retenues n'ont pas été sollicitées et la nappe est à un niveau correct. Globalement, à ce stade de la saison, la situation hydrologique en Alsace peut être qualifiée de satisfaisante.

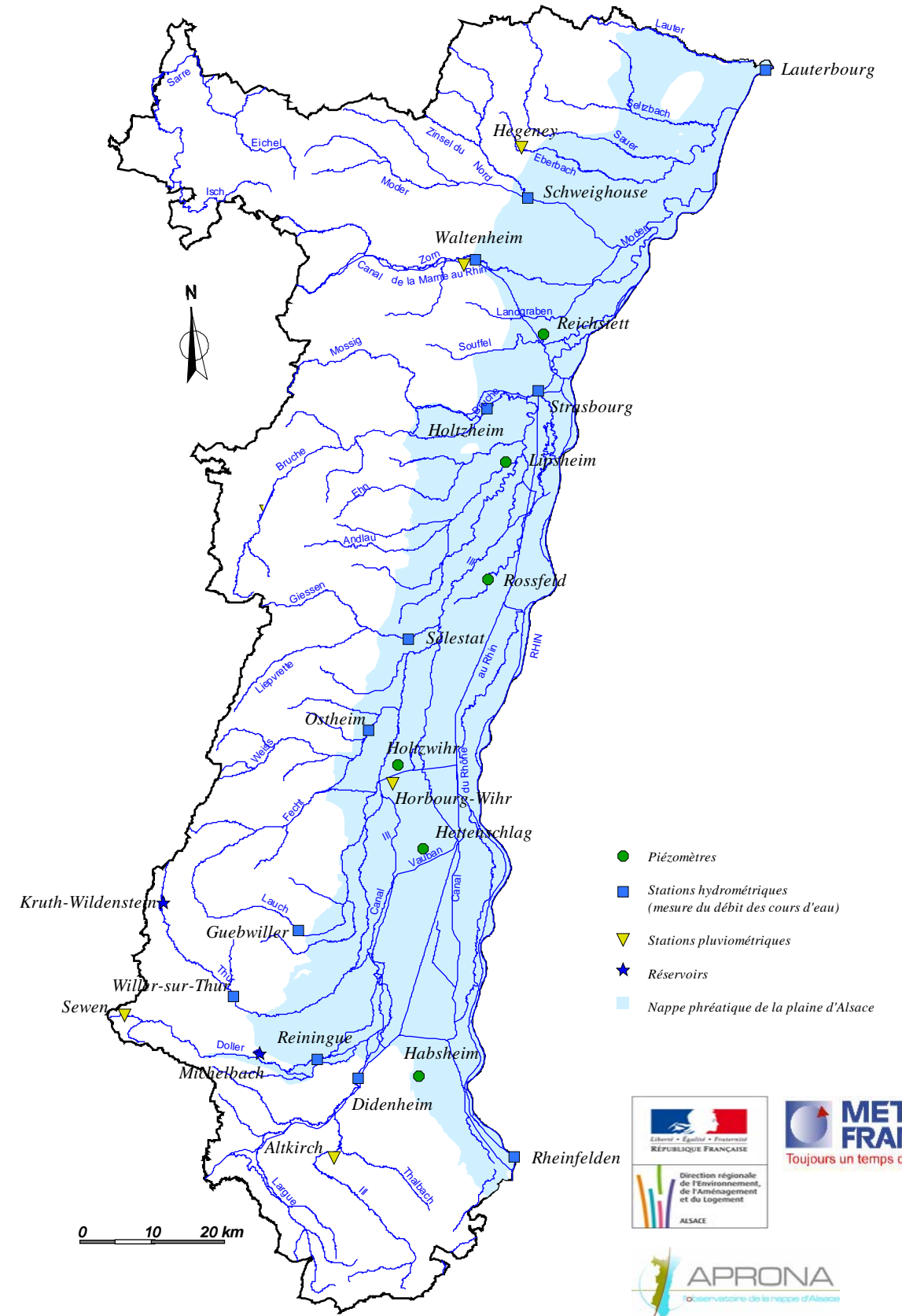


L'Ill à Logelheim

Photo: D. Moritz - DREALAlsace

# BULLETIN HYDROLOGIQUE

## de la région ALSACE Situation du mois de Mai 2010



DREAL ALSACE 8 rue d'Oberhausbergen BP81005/F 67070 STRASBOURG – Tél : 03.88.13.05.00 – Fax : 03.88.22.73.31  
56 Avenue de la République 68000 COLMAR – Tél : 03.89.20.38.75 – Fax : 03.89.20.38.71

Adresse Internet : <http://www.alsace.developpement-durable.gouv.fr/>

APRONA 140 rue du Logelbach 68000 COLMAR – Tél : 03.89.80.40.10 – Fax : 03.89.80.40.11

Adresse Internet : <http://www.aprona.net>

Les missions de l'APRONA sont assurées grâce au soutien financier et technique de la Région Alsace et de l'Agence de l'Eau Rhin-Meuse et avec le concours technique de la Direction Régionale de l'Environnement, de l'Aménagement et du Logement Alsace.