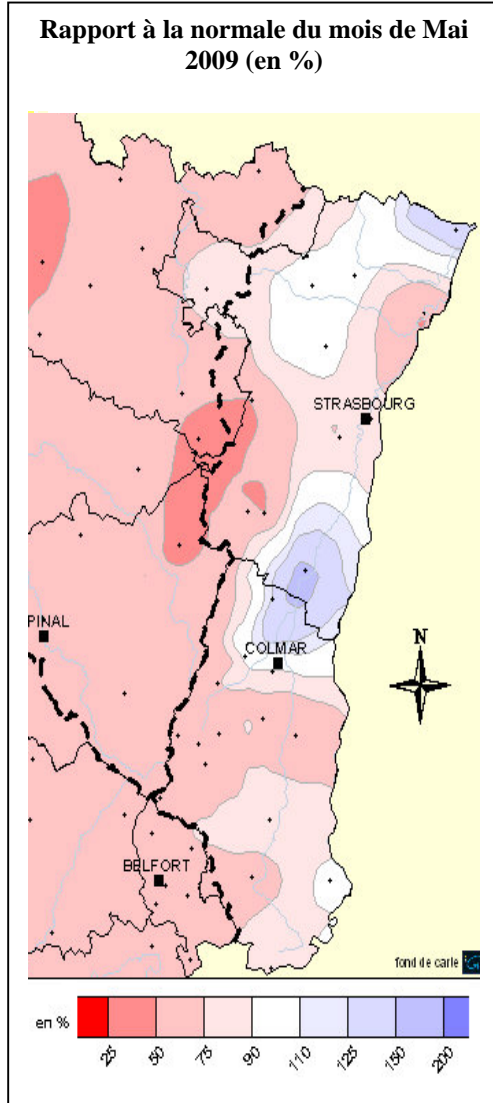
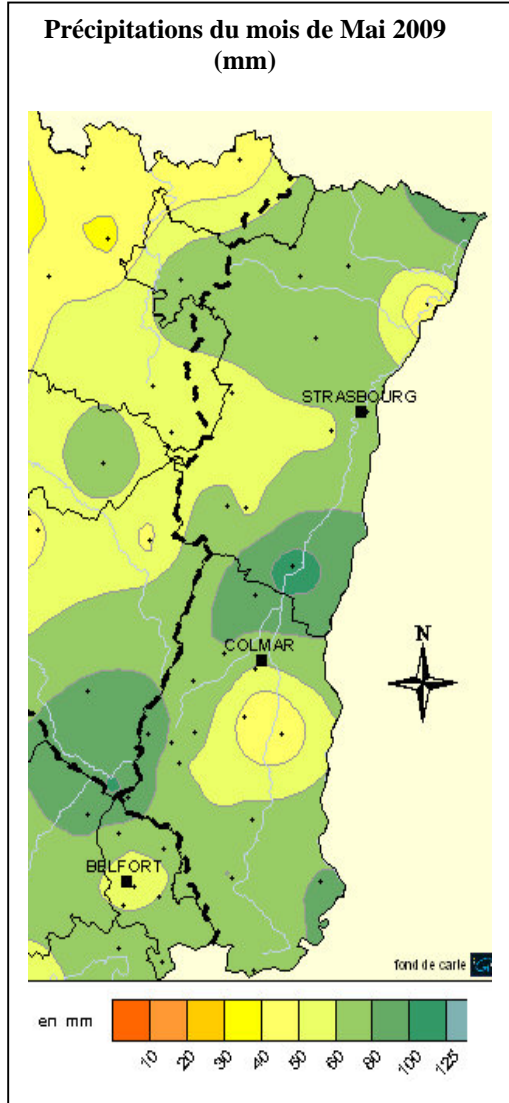


Pluviométrie

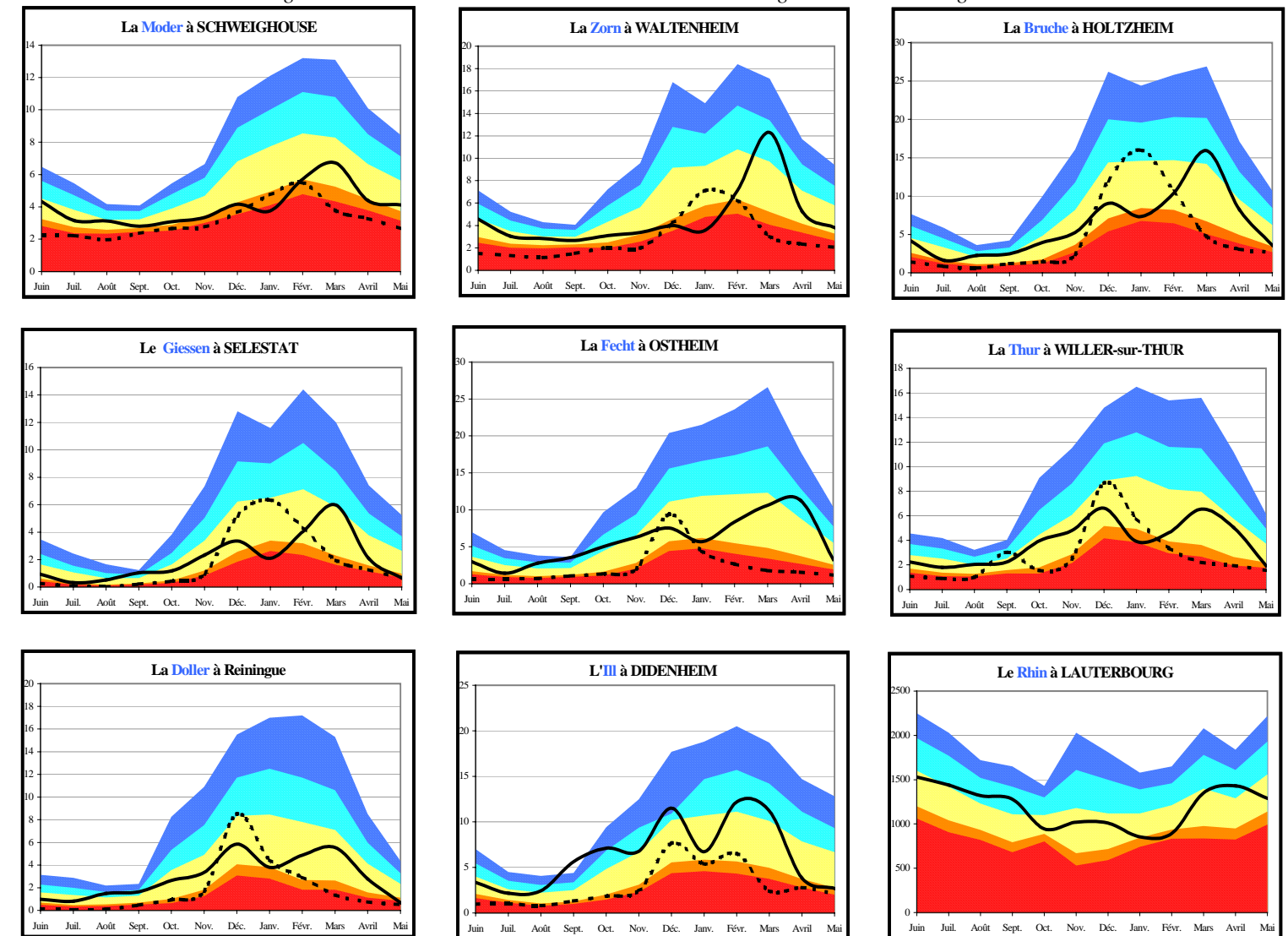
Origine des données : Météo France



Commentaire
 En Alsace les cumuls mensuels vont de 38mm à Sattmatten (67) à 112mm à Sélestat (67). Globalement, les hauteurs des précipitations sont nettement déficitaires et ne représentent que 78% des normales. Ces pluies, de nature orageuse, sont tombées inégalement sur l'Alsace et occasionnent des zones très déficitaires et des zones se rapprochant des normales.
 Sur l'année hydrologique (depuis septembre 2008), les hauteurs des précipitations sont nettement déficitaires (-17%) et le cumul moyen est de 596mm sur l'ensemble du bassin alsacien. Sur une année glissante, le cumul moyen est de 850mm et les précipitations restent déficitaires (-11%).

Les débits

Origine des données : DIREN Alsace – Service de la Navigation de Strasbourg

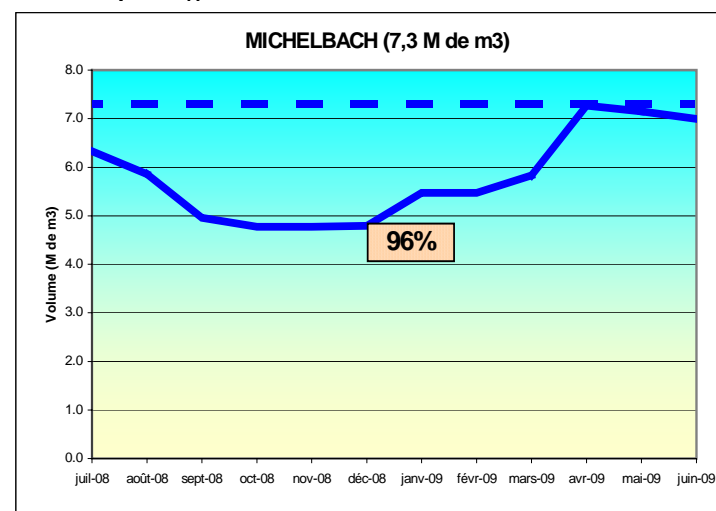
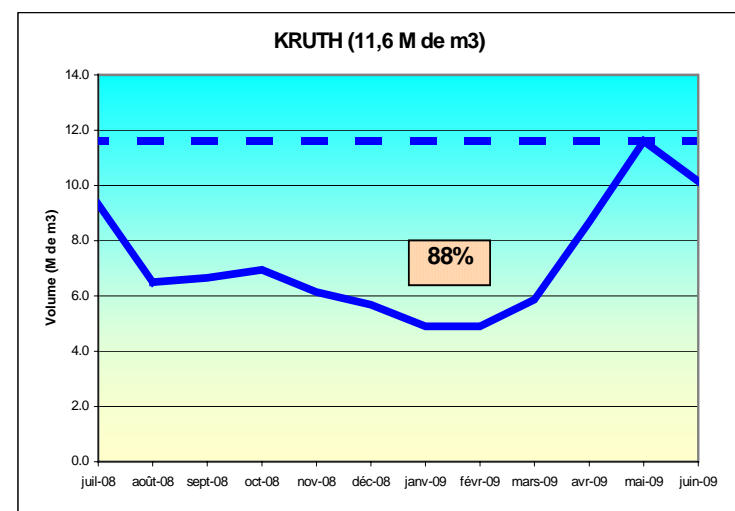


Légende

- entre le décennal humide et le quinquennal humide
- entre le quinquennal humide et le débit moyen
- entre le débit moyen et le quinquennal sec
- entre le quinquennal sec et le décennal sec
- inférieur au décennal sec
- Débits mensuels de 1976
- Débits mensuels des 12 derniers mois

Les réservoirs

Origine des données : Conseil Général Haut-Rhin et Ville de Mulhouse
 Evolution des volumes de remplissage



Légende
 Plein
 12 derniers mois
 43% Pourcentage du remplissage du mois

Hydraulicité

Bassins	Affluents de l'III	III amont	Affluents du Rhin	Rhin
Hydraulicité	0.4	0.4	0.8	0.9

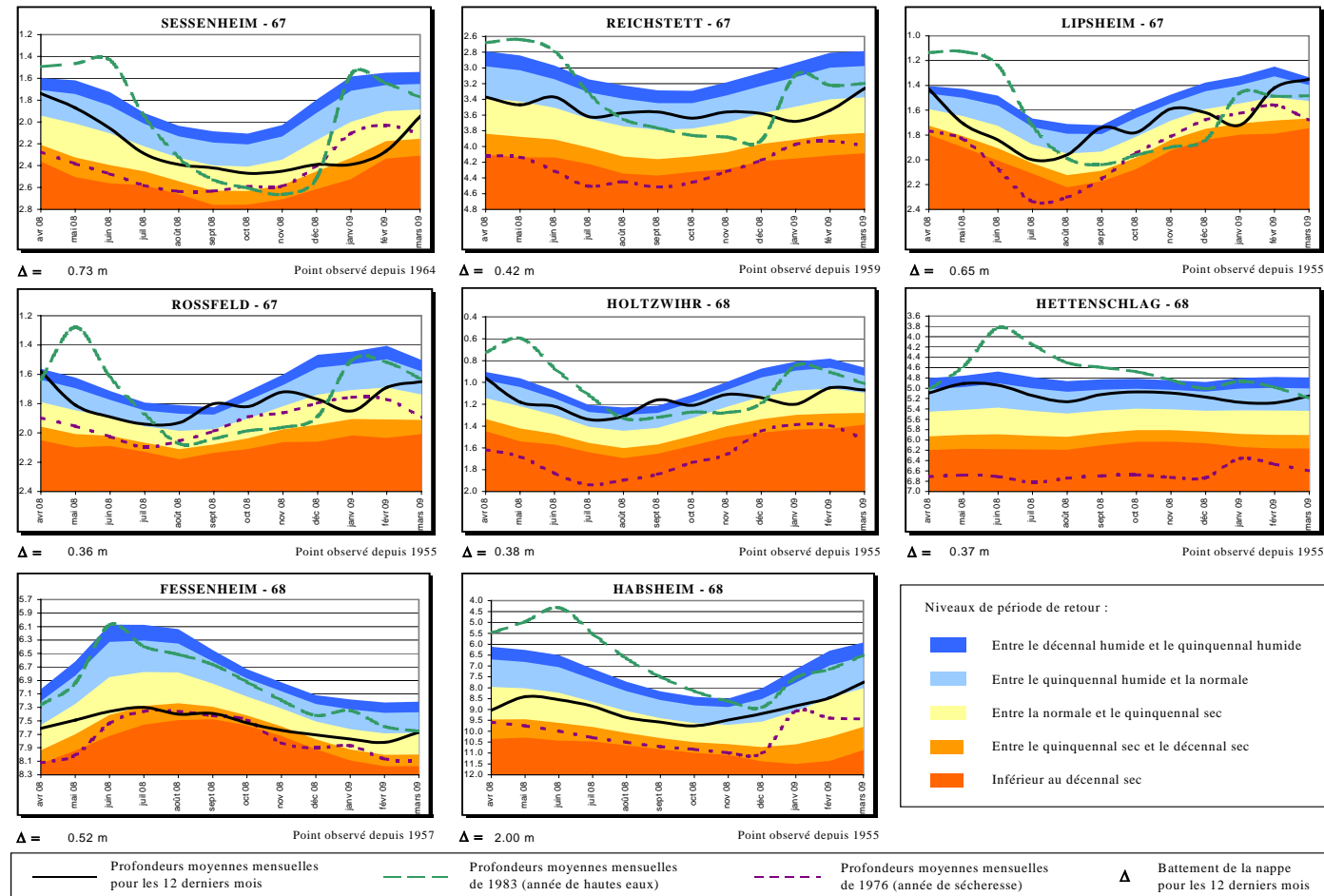
L'hydraulicité du mois est le rapport entre le débit moyen du mois concerné et la moyenne des débits moyens de ce même mois sur toute la chronologie disponible.

Commentaire

Avec un déficit pluviométrique qui se poursuit en mai après celui du mois d'avril, le débit des rivières alsaciennes reste très orienté à la baisse. Cette baisse est très sensible sur la Doller, la Lauch, le Giessen et le Sundgau où le déficit, pour ces bassins, oscille entre 60% et 75%. La Thur soutenue par le barrage de Kruth (-50%), la Fecht, la Bruche (-40%) et les bassins de la Zorn et Moder (-30% en moyenne) accusent un déficit moindre.
 Les débits de base (moyenne des débits journaliers la plus basse sur 3 jours consécutifs) illustrent la disparité des pluies et sont compris entre des périodes de retour de 2-3 ans secs (Thur, Fecht), de 4-5 ans secs (Sundgau, Zorn et Moder) et de 10 ans secs pour la Doller, la Lauch et le Giessen.
 L'hydraulicité est très faible pour l'III amont, la Doller, la Lauch et le Giessen (0.3), de 0.5 à 0.6 pour la Thur, la Fecht et la Bruche, de 0.7 pour la Zorn et la Moder, de 0.9 pour le Rhin et de 1.1 pour l'III à Strasbourg (qui bénéficie d'un soutien d'étiage à partir du Rhin).

Niveau de la nappe rhénane

Origine des données : APRONA



Les niveaux moyens du mois de mai 2009 sont en légère baisse par rapport à ceux du mois d'avril dans toute la région Alsace. Dans le Bas-Rhin, les niveaux moyens sont dans l'ensemble en légère baisse et passent en dessous des normales saisonnières, à l'exception de l'extrême nord, où ils sont encore conformes à celles-ci. Les périodes de retour varient donc de la normale à 1/ 2.5 ans secs (Reichtstett et Rossfeld) et 1/ 4 ans secs à Lipsheim. Dans le Haut-Rhin, les niveaux sont également en légère baisse, mais demeurent toutefois assez proches des normales, avec des valeurs de périodes de retour quasiment sur la normale dans le sud et le centre plaine, et de 1/ 3.5 ans secs au nord de Colmar (Holtzwihr). Le long du Rhin, à Fessenheim, le niveau moyen est stable par rapport au mois dernier, mais baisse en terme de période de retour, car habituellement, le Rhin ayant plus de débit en mai qu'en avril, il alimente plus la nappe dans ce secteur (1/ 4.5 ans secs contre 1/ 2.5 ans secs le mois dernier).

Synthèse

Avec un déficit pluviométrique qui se poursuit à l'échelle mensuelle mais aussi à l'échelle annuelle, les rivières alsaciennes ont connu sur la seconde quinzaine de mai une évolution fortement marquée à la baisse. Cet étiage est précoce pour la saison avec sur la plupart des stations observées des moyennes mensuelles voisines ou inférieures à celles de mai 2003, année de référence pour un épisode de « sécheresse » marqué dans la région. La pluviométrie du mois de juin sera déterminante pour l'évolution des débits des cours d'eau de la région au seuil de la période estivale. Pour sa part, la nappe phréatique semble mieux résister malgré une tendance à la baisse au cours de ce mois de mai.



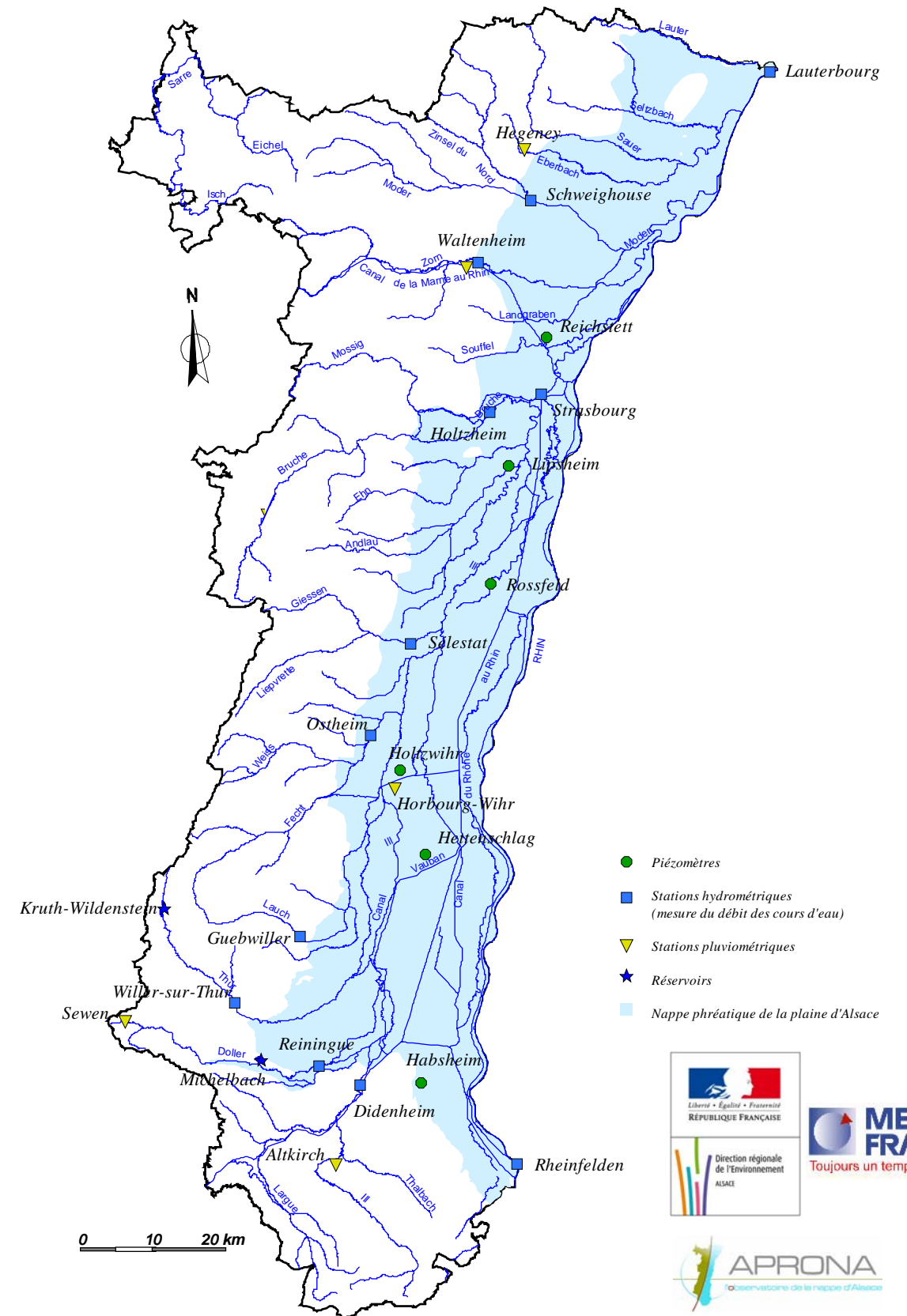
La Largue à Spechbach

Photo : D. MORTIZ - DIREN Alsace

BULLETIN HYDROLOGIQUE

de la région ALSACE

Situation du mois de Mai 2009



DIREN / SEMA 8 rue Adolphe Seyboth 67080 STRASBOURG – Tél : 03.88.22.73.30 – Fax : 03.88.22.73.31
56 Avenue de la République 68000 COLMAR – Tél : 03.89.20.38.75 – Fax : 03.89.20.38.71

Adresse Internet : <http://www.alsace.ecologie.gouv.fr>

APRONA 140 rue du Logelbach 68000 COLMAR – Tél : 03.89.80.40.10 – Fax : 03.89.80.40.11

Adresse Internet : <http://www.aprona.net>

Les missions de l'APRONA sont assurées grâce au soutien financier et technique de la Région Alsace et de l'Agence de l'Eau Rhin-Meuse et avec le concours technique de la Direction Régionale de l'Environnement Alsace