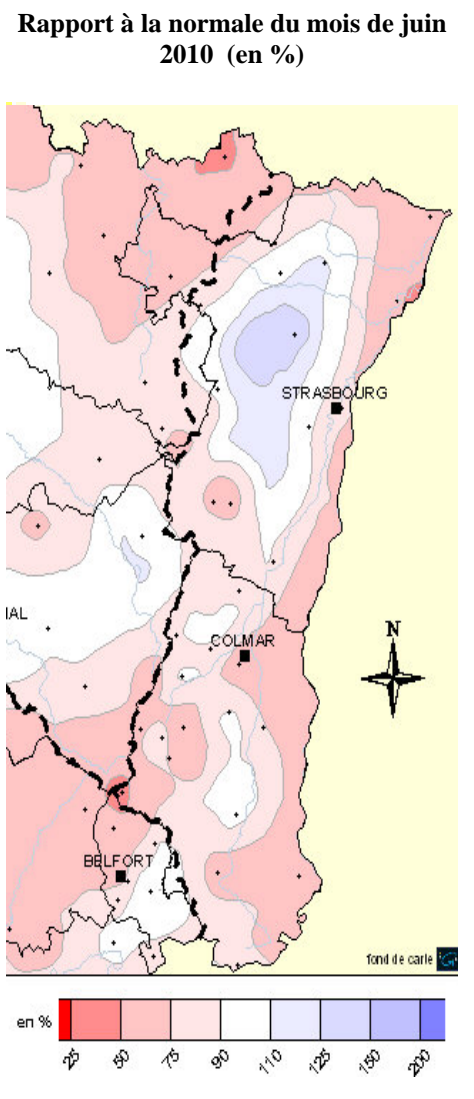
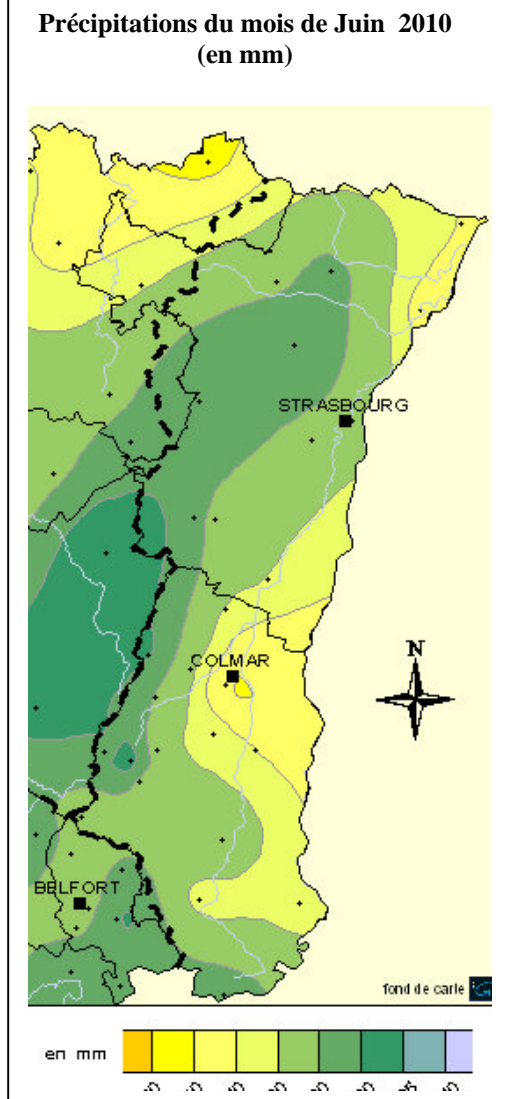


# Pluviométrie

Origine des données : Météo France

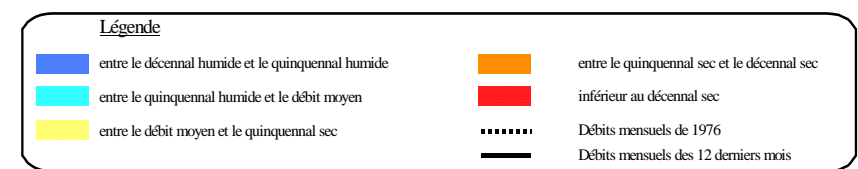
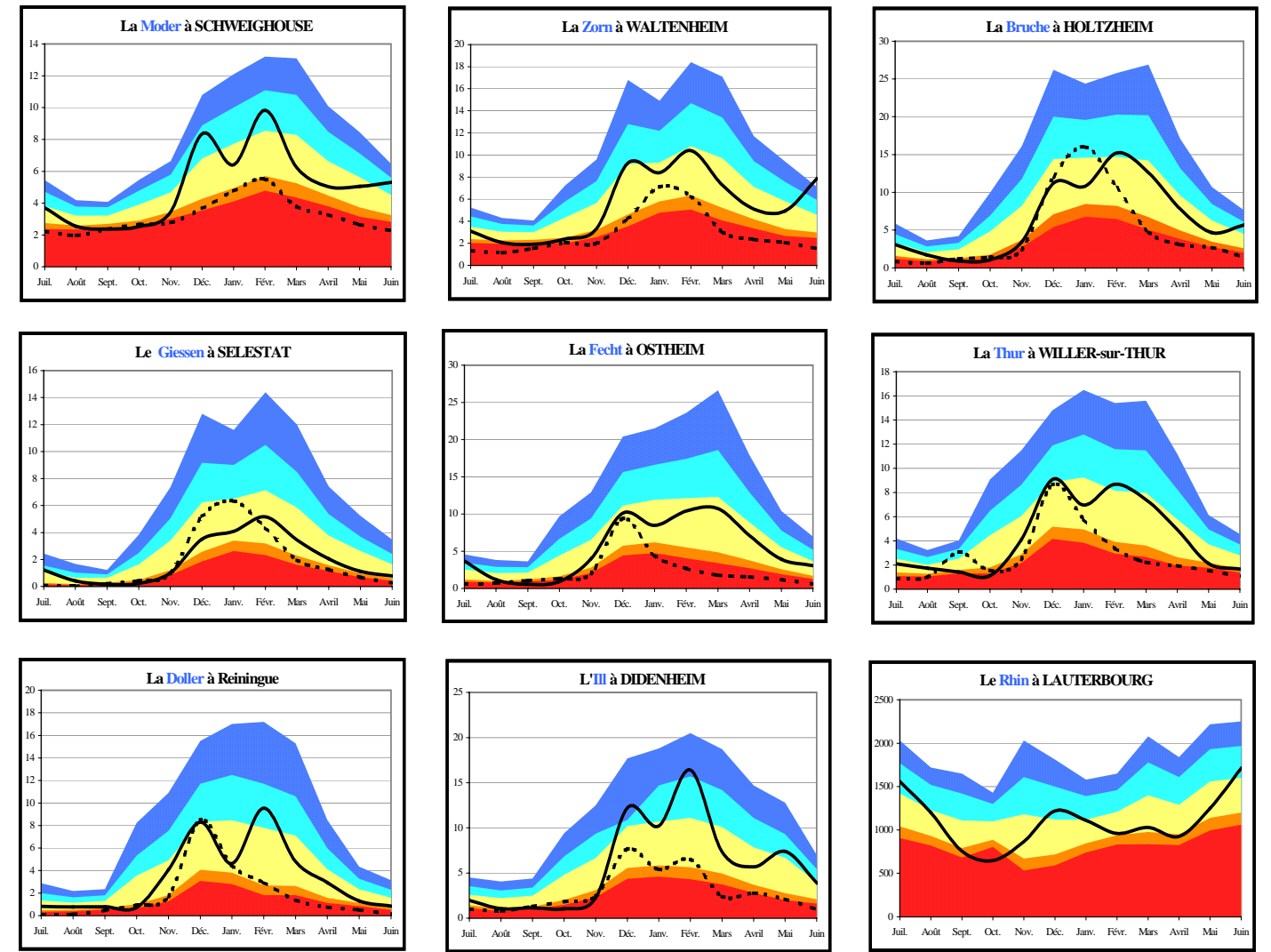


## Commentaire

En Alsace les cumuls mensuels vont de 43mm à Stattmatten (67) à 116mm à Oderen (68). Le cumul moyen sur le bassin est de 74mm. Les précipitations mensuelles sont déficitaires (-20%) et les rapports aux normales varient de 43% à 140% à Waltenheim sur Zorn (67). Sur une année glissante, les hauteurs de précipitations sont légèrement déficitaires (-4%). Pour l'année hydrologique (septembre 2009 à juin 2010), les hauteurs de précipitations sont déficitaires et représentent 92 % des normales.

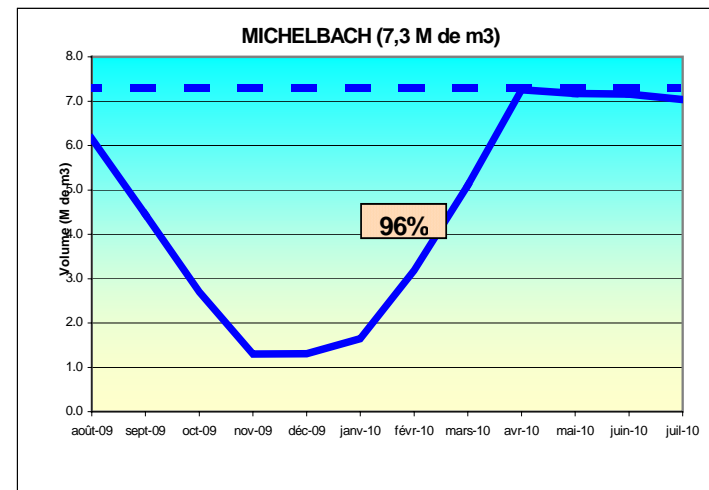
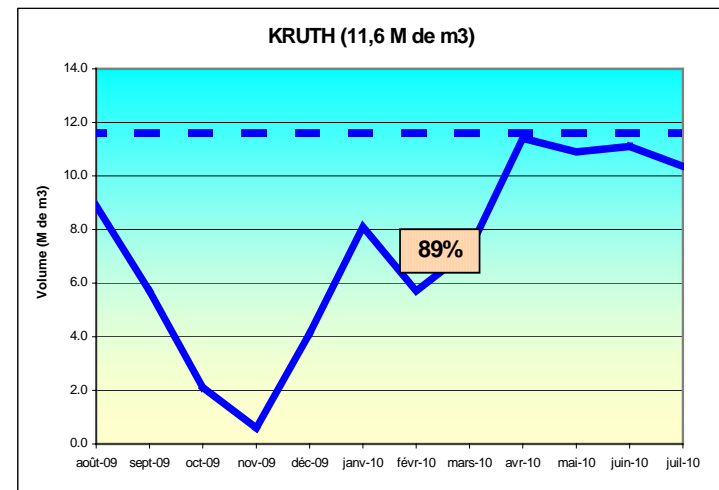
# Les débits

Origine des données : DREAL Alsace – Service de la Navigation de Strasbourg



# Les réservoirs

Origine des données : Conseil Général Haut-Rhin et Ville de Mulhouse  
Evolution des volumes de remplissage



Légende  
— Plein  
— 12 derniers mois  
89% Pourcentage du remplissage du mois

## Hydraulicité

Bassins	Affluents de l'III	III amont	Affluents du Rhin	Rhin
Hydraulicité	0.7	1.0	1.3	1.1

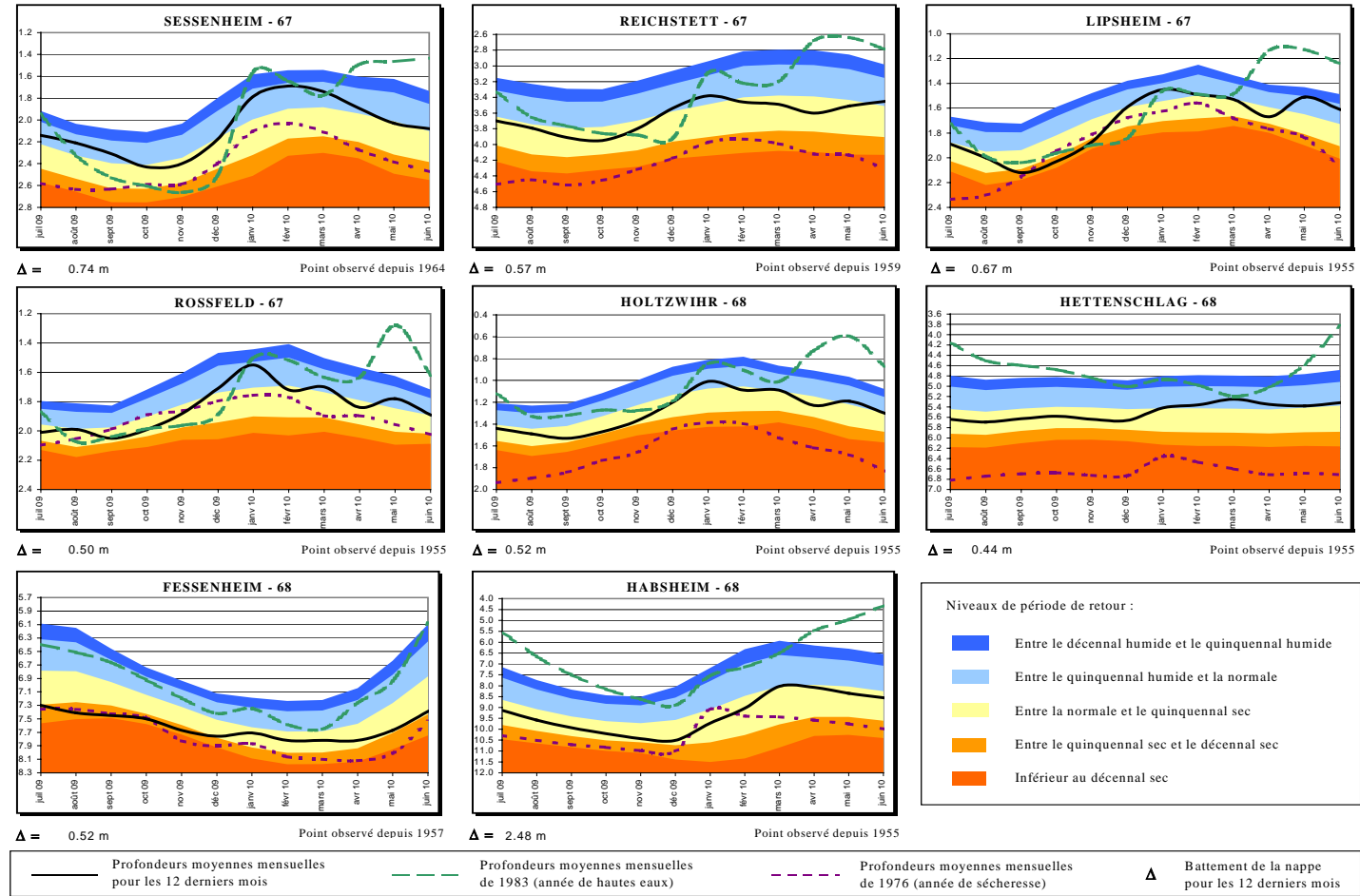
L'hydraulicité du mois est le rapport entre le débit moyen du mois concerné et la moyenne des débits moyens de ce même mois sur toute la chronologie disponible.

## Commentaire

Pour le mois de mai, la situation des rivières alsaciennes est très contrastée. Les débits moyens mensuels sont conformes aux normales sur le Sundgau, largement excédentaires sur les bassins du nord alsace (+74% pour la Zorn, +20% pour la Moder, + 27% pour la Bruche) et très déficitaire sur les rivières de la partie centrale du massif vosgien (-45% en moyenne sur Thur, Doller et Lauch, -16 % pour la Fecht). Les débits de base (débit moyen sur les 3 jours consécutivement les plus bas) sont tous situés sur la fin du mois de juin, leur situation est encore plus hétérogène variant de 4 ans humide pour l'III amont, à 4 ans sec pour la Doller, Thur et Lauch, de 3 ans humide pour la Fecht à 3 ans sec pour le Giessen, de 5-10 ans humide pour la Zorn à 2 ans sec pour la Moder. Pour ce qui concerne le Rhin le mois de juin est excédentaire avec un épisode de crue de faible importance, habituel en cette saison (débit moyen journalier de 2 500 m<sup>3</sup>/s le 20 juin) ayant permis la submersion écologique du "polder" d'Erstein.

# Niveau de la nappe rhénane

Origine des données : APRONA

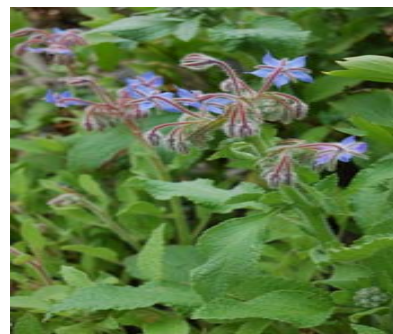


Les niveaux moyens du mois de juin 2010 sont comparables à ceux de mai dernier pour l'ensemble de la région. Les variations sont très contrastées selon les secteurs, sans tendance généralisée à la hausse ou à la baisse. Dans le Bas-Rhin, les moyennes mensuelles sont globalement en légère baisse, à l'exception du secteur de Reichstett (au nord de Strasbourg). Les périodes de retour se situent partout légèrement au-dessus des normales de saison, atteignant même encore 4 ans humides au sud de Strasbourg (Lipsheim). Dans le Haut-Rhin, les niveaux sont en baisse au nord de Colmar et dans la partie sud. Ils sont relativement stables en centre plaine et en hausse sensible le long du Rhin (Fessenheim). Les moyennes mensuelles restent très proches de la normale dans la majeure partie du département, à l'exception des secteurs alimentés principalement par le Rhin, où malgré la hausse des niveaux, ceux-ci demeurent proches du quinquennal sec.

## Synthèse

Pour le mois de juin, les précipitations excédentaires de la première quinzaine, n'ont pas suffi à compenser la deuxième moitié du mois, très chaude et sèche. L'inégale répartition géographique de ces précipitations, le plus souvent orageuses, est en partie la cause d'une situation contrastée sur les débits des cours d'eau alsaciens. Les débits de base à la fin juin sont dans l'ensemble conforme aux normales. Les retenues ont encore été peu sollicitées.

La nappe connaît une situation globalement normale. A la fin juin la situation hydrologique alsacienne est sensiblement conforme aux normales saisonnières



Bourrache

Photo: D; Moritz- DREALAlsace

# BULLETIN HYDROLOGIQUE

## de la région ALSACE

### Situation du mois de Juin 2010



DREAL ALSACE 8 rue d'Oberhausbergen BP81005/F 67070 STRASBOURG – Tél : 03.88.13.05.00 – Fax : 03.88.22.73.31  
56 Avenue de la République 68000 COLMAR – Tél : 03.89.20.38.75 – Fax : 03.89.20.38.71

Adresse Internet : <http://www.alsace.developpement-durable.gouv.fr/>

APRONA 140 rue du Logelbach 68000 COLMAR – Tél : 03.89.80.40.10 – Fax : 03.89.80.40.11

Adresse Internet : <http://www.aprona.net>

Les missions de l'APRONA sont assurées grâce au soutien financier et technique de la Région Alsace et de l'Agence de l'Eau Rhin-Meuse et avec le concours technique de la Direction Régionale de l'Environnement, de l'Aménagement et du Logement Alsace.