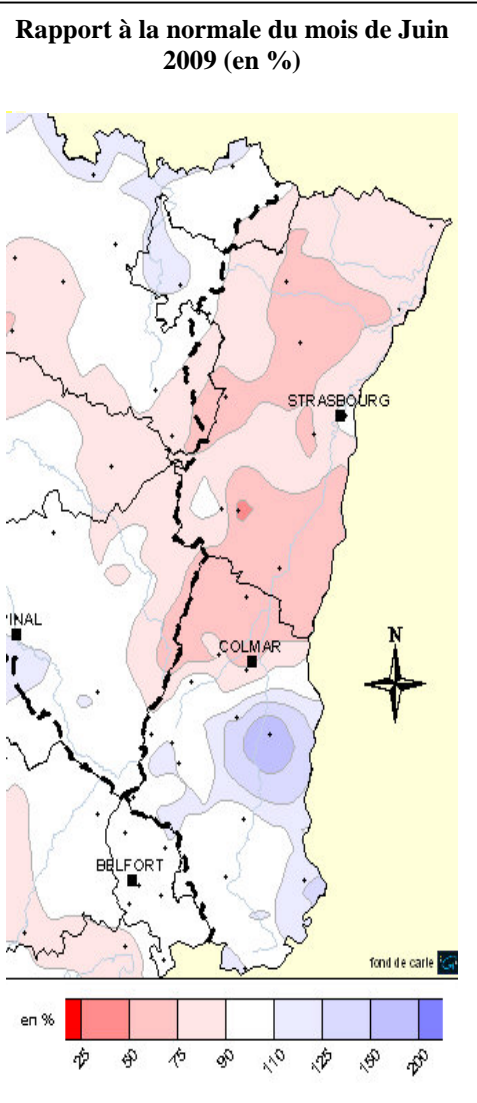
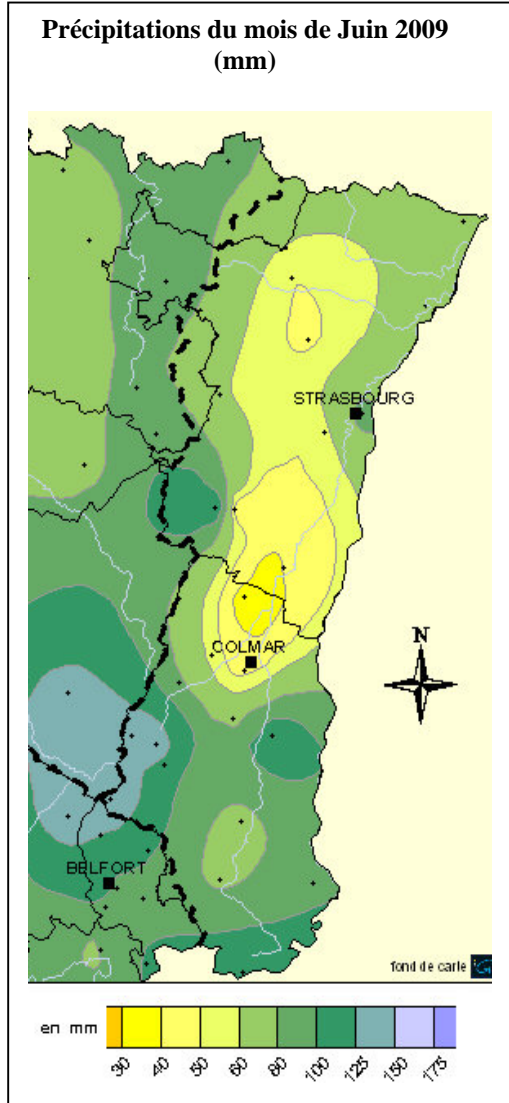


Pluviométrie

Origine des données : Météo France

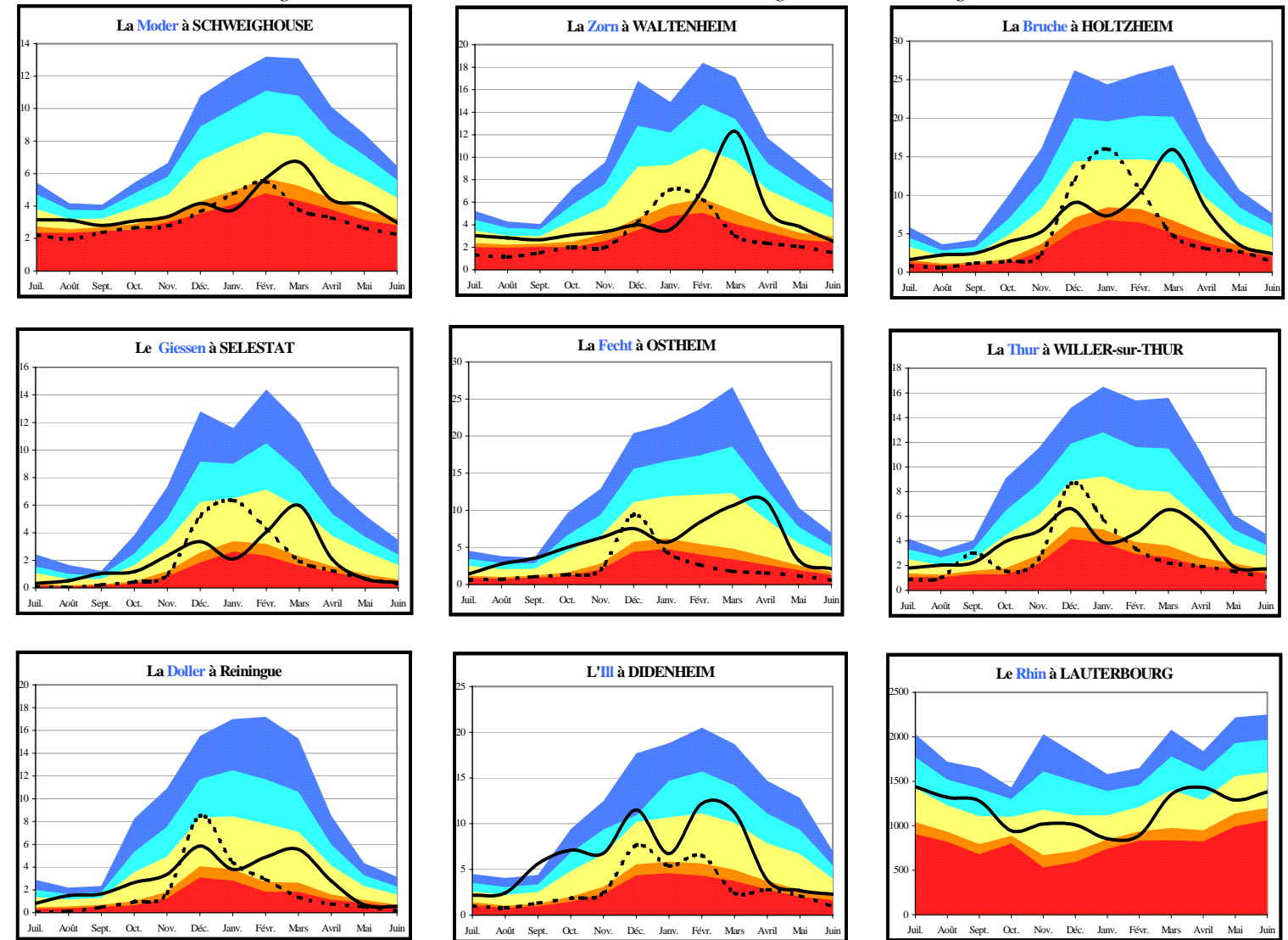


Commentaire

Caractérisées par une forte inégalité de répartition géographique, les hauteurs des précipitations mensuelles de juin sont globalement déficitaires et ne représentent que 89% des normales. Le Nord de l'Alsace a été déficitaire, tandis que le Haut-Rhin a été fortement arrosé. Les cumuls mensuels vont de 32mm à Hegenezy (67) à plus de 168 mm au Ballon d'Alsace (68). Les rapports aux normales mensuelles varient de 41% au Howald (67) à 183% à Meyenheim (68). Sur une année glissante, le cumul moyen est de 873mm et reste légèrement déficitaire (-9%). Depuis le début de l'année hydrologique (septembre 2008), les hauteurs des précipitations sont nettement déficitaires et représentent que 84% des normales.

Les débits

Origine des données : DIREN Alsace – Service de la Navigation de Strasbourg



Hydraulicité

Bassins	Affluents de l'III	III amont	Affluents du Rhin	Rhin
Hydraulicité	0.4	0.6	0.6	0.9

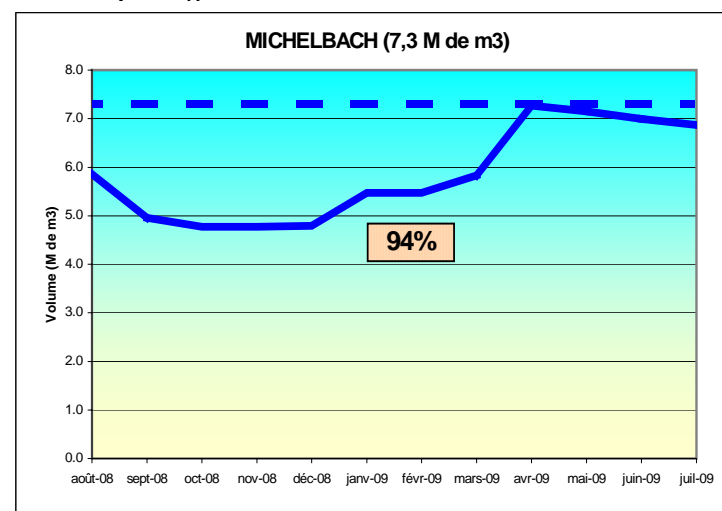
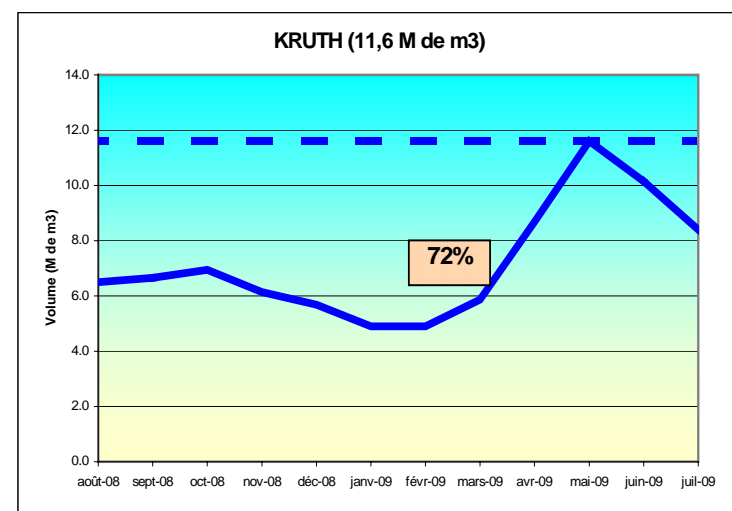
L'hydraulicité du mois est le rapport entre le débit moyen du mois concerné et la moyenne des débits moyens de ce même mois sur toute la chronologie disponible.

Commentaire

Malgré un troisième mois consécutivement déficitaire en précipitations, le débit des rivières alsaciennes après une forte baisse en début de mois, s'est stabilisé voir même amélioré sur certains secteurs grâce aux pluies orageuses. L'hydraulicité s'améliore sur le Sundgau (0.6), se stabilise sur les rivières vosgiennes (0.4) et les rivières du nord du massif (0.6). Le Rhin quant à lui est proche de la normale avec une hydraulicité de 0,9. Les débits de base (débit moyen calculé sur les 3 jours consécutifs les plus bas de la période en cours) se situent entre 3 ans et 5 ans sec pour les rivières haut rhinoises (excepté la Thur, 2 ans humide) et à une moyenne de 5 ans sec pour les cours d'eau bas rhinois, voir même 5 à 10 ans pour la Zorn. Ils ont été observés durant la première décade du mois de juin.

Les réservoirs

Origine des données : Conseil Général Haut-Rhin et Ville de Mulhouse
Evolution des volumes de remplissage

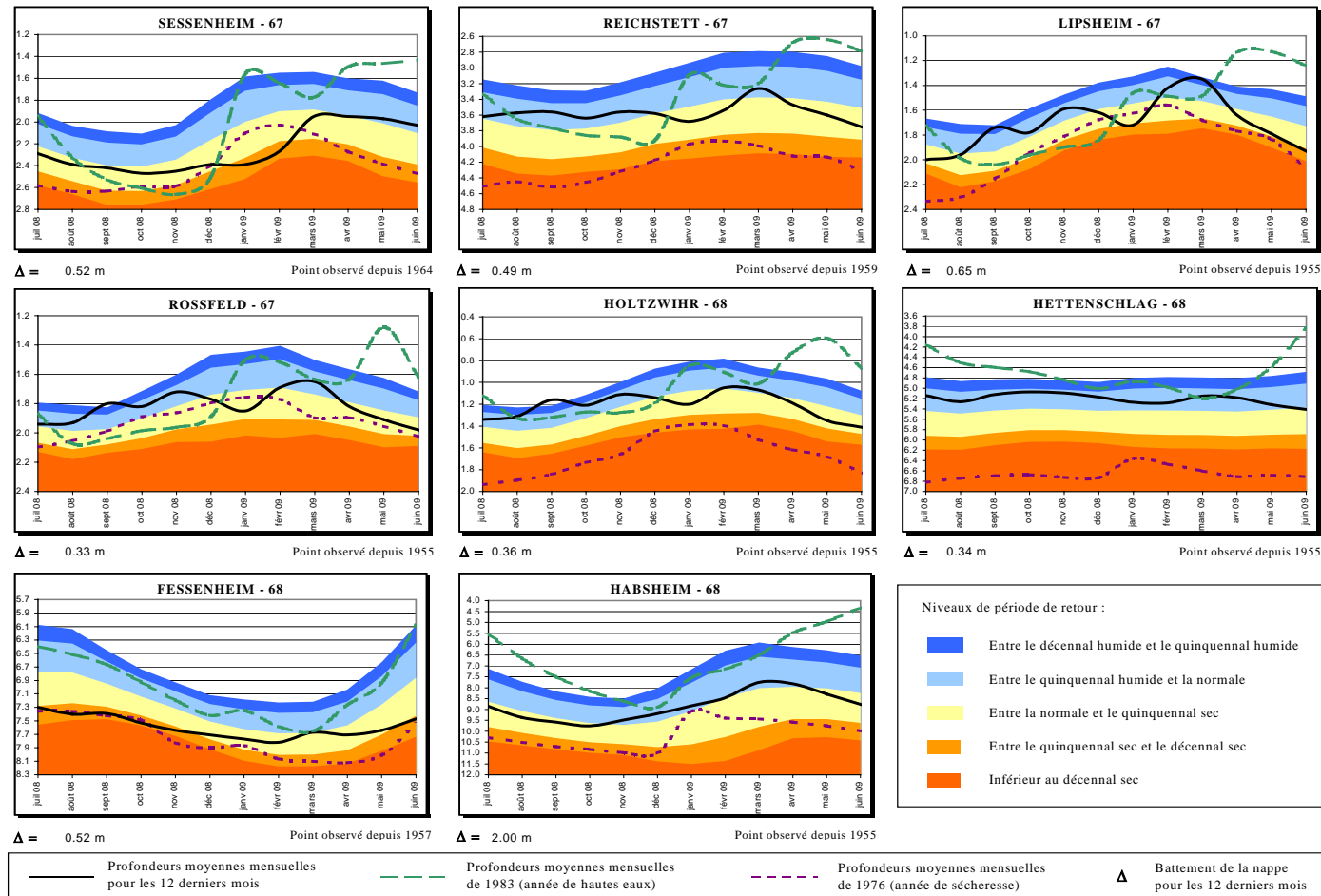


Légende

- Plein
- 12 derniers mois
- 43% Pourcentage du remplissage du mois

Niveau de la nappe rhénane

Origine des données : APRONA



Les niveaux moyens du mois de juin 2009 sont en baisse par rapport à ceux du mois de mai dans l'ensemble de la région Alsace.

Dans le Bas-Rhin, la situation du mois dernier se répète à l'identique, à savoir que les niveaux moyens demeurent en dessous des normales saisonnières, à l'exception de l'extrême nord du département (Sessenheim). La baisse est toutefois plus sensible pour ce mois de juin, avec des périodes de retour allant de 1/3 ans à 1/4 ans sec au nord de Strasbourg et dans le sud du département (Reichtstett et Rossfeld), et descendant jusqu'au quinquennal sec au sud de Strasbourg (Lipsheim).

Dans le Haut-Rhin, les niveaux sont également en baisse, mais de manière moins marquée. Les valeurs de périodes de retour varient de la normale en centre plaine (Hettenschlag), à 1/2.5 ans sec dans la partie sud et 1/3 ans sec au nord (Holtzwihr).

Le long du Rhin, à Fessenheim, le niveau moyen est légèrement en hausse par rapport au mois dernier, mais la période de retour reste proche d'un niveau quinquennal sec.

Synthèse

Avec un déficit pluviométrique qui s'est poursuivi à l'échelle annuelle, les rivières alsaciennes, après un début de mois très sec, ont enrayé leur baisse grâce aux pluies orageuses de la seconde moitié de juin. La situation en fin de mois dans les hauts bassins s'en est même trouvée améliorée par rapport à celle observée à la fin du mois de mai. Le Rhin pour sa part connaît des débits soutenus proches des normales saisonnières.

La nappe d'Alsace a poursuivi sa tendance à la baisse, en restant toutefois sur des périodes de retour comprises entre la normale et le quinquennal sec.



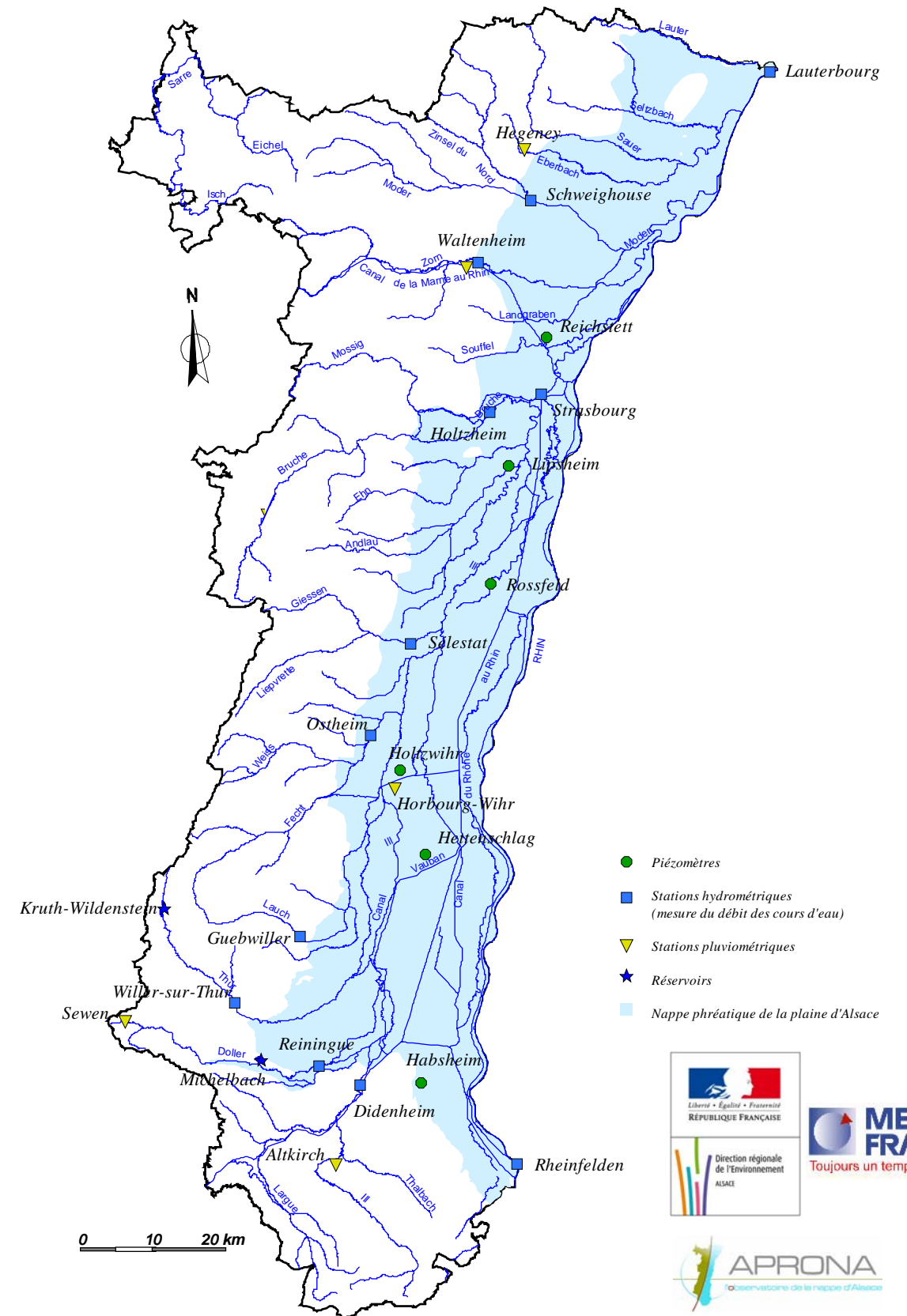
La Doller à Reiningue

Photo : D. MORTIZ - DIREN Alsace

BULLETIN HYDROLOGIQUE

de la région ALSACE

Situation du mois de JUIN 2009



DIREN / SEMA 8 rue Adolphe Seyboth 67080 STRASBOURG – Tél : 03.88.22.73.30 – Fax : 03.88.22.73.31
 56 Avenue de la République 68000 COLMAR – Tél : 03.89.20.38.75 – Fax : 03.89.20.38.71

Adresse Internet : <http://www.alsace.ecologie.gouv.fr>

APRONA 140 rue du Logelbach 68000 COLMAR – Tél : 03.89.80.40.10 – Fax : 03.89.80.40.11

Adresse Internet : <http://www.aprona.net>

Les missions de l'APRONA sont assurées grâce au soutien financier et technique de la Région Alsace et de l'Agence de l'Eau Rhin-Meuse et avec le concours technique de la Direction Régionale de l'Environnement Alsace