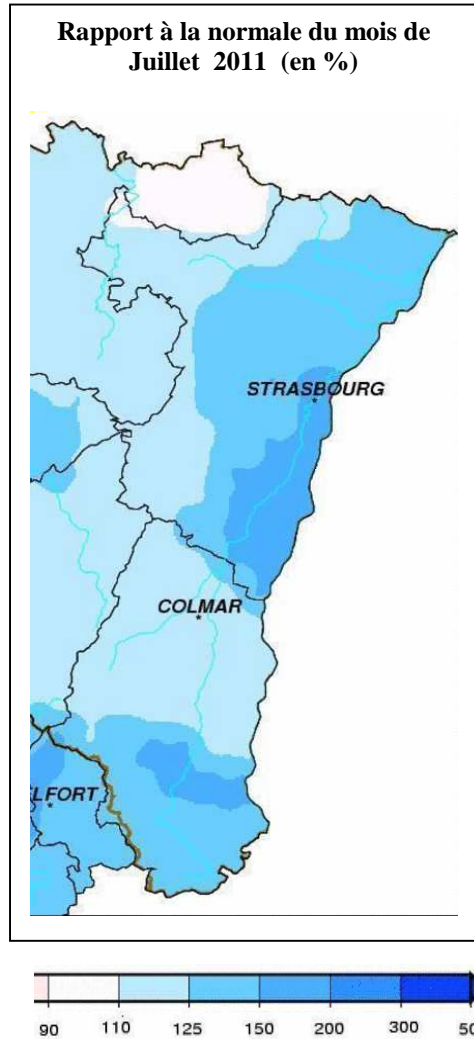


Pluviométrie

Origine des données : Météo France

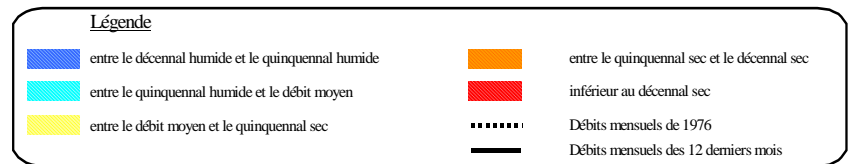
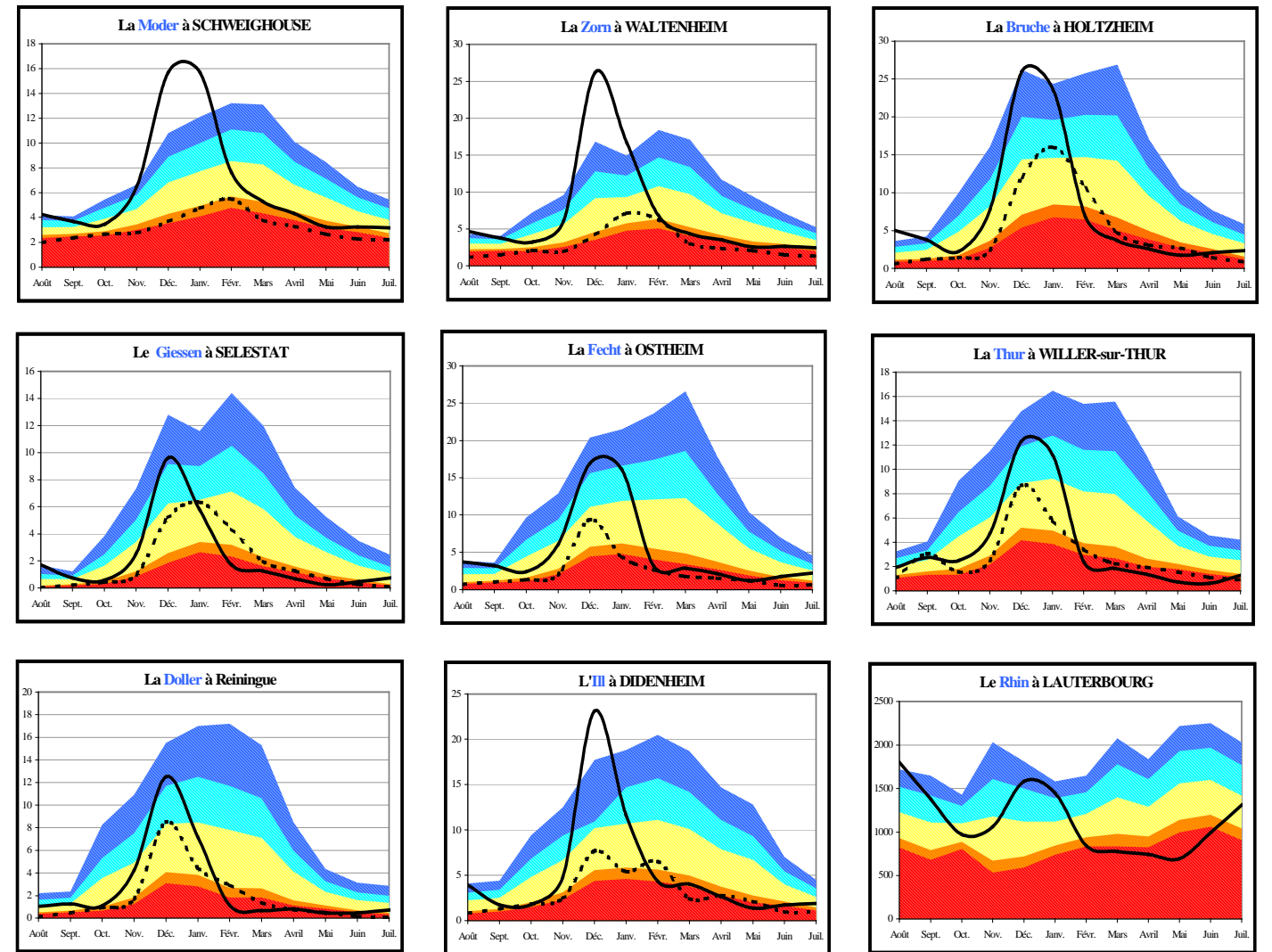


Commentaire

En Alsace les précipitations vont de 74 mm à Waltenheim (67) à plus de 238 mm au Ballon d'Alsace. Le cumul moyen est de 122mm pour le bassin alsacien. Globalement, les hauteurs de précipitations sont fortement excédentaires (+36%). Sur les 12 derniers mois, le cumul des précipitations annuelles est déficitaire et représente 93% des normales. Pour l'année hydrologique en cours qui a débuté en septembre 2010, le cumul moyen est de 879 mm : il est fortement déficitaire (-17%).

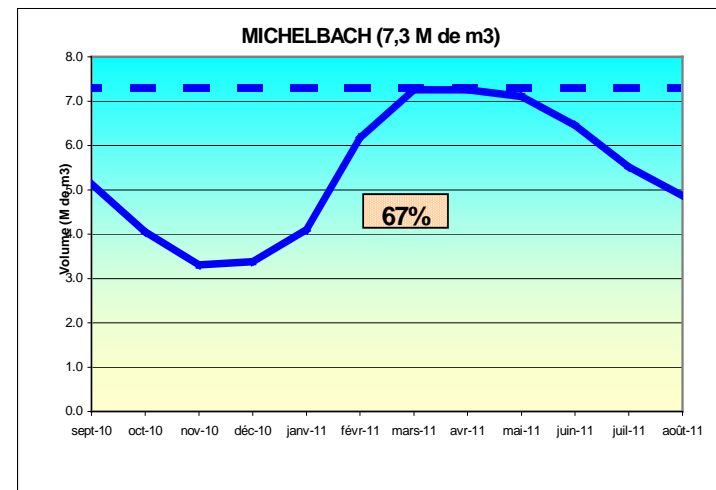
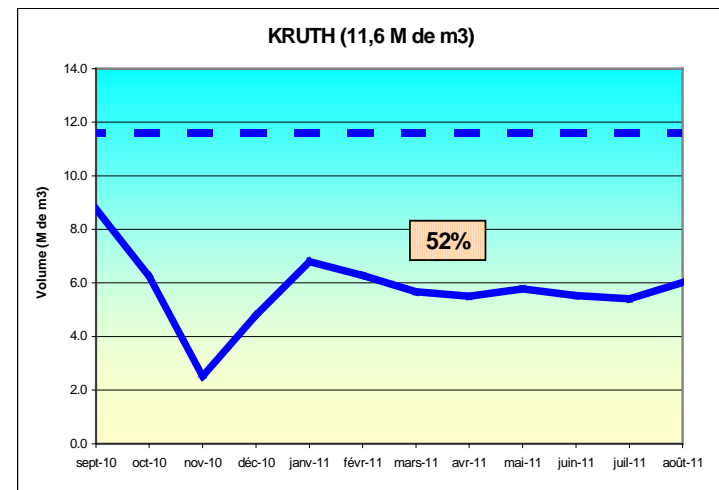
Les débits

Origine des données : DREAL Alsace – Service de la Navigation de Strasbourg



Les réservoirs

Origine des données : Conseil Général Haut-Rhin et Ville de Mulhouse
Evolution des volumes de remplissage



Légende

- Plein
- 12 derniers mois
- 43% Pourcentage du remplissage du mois

Hydraulicité

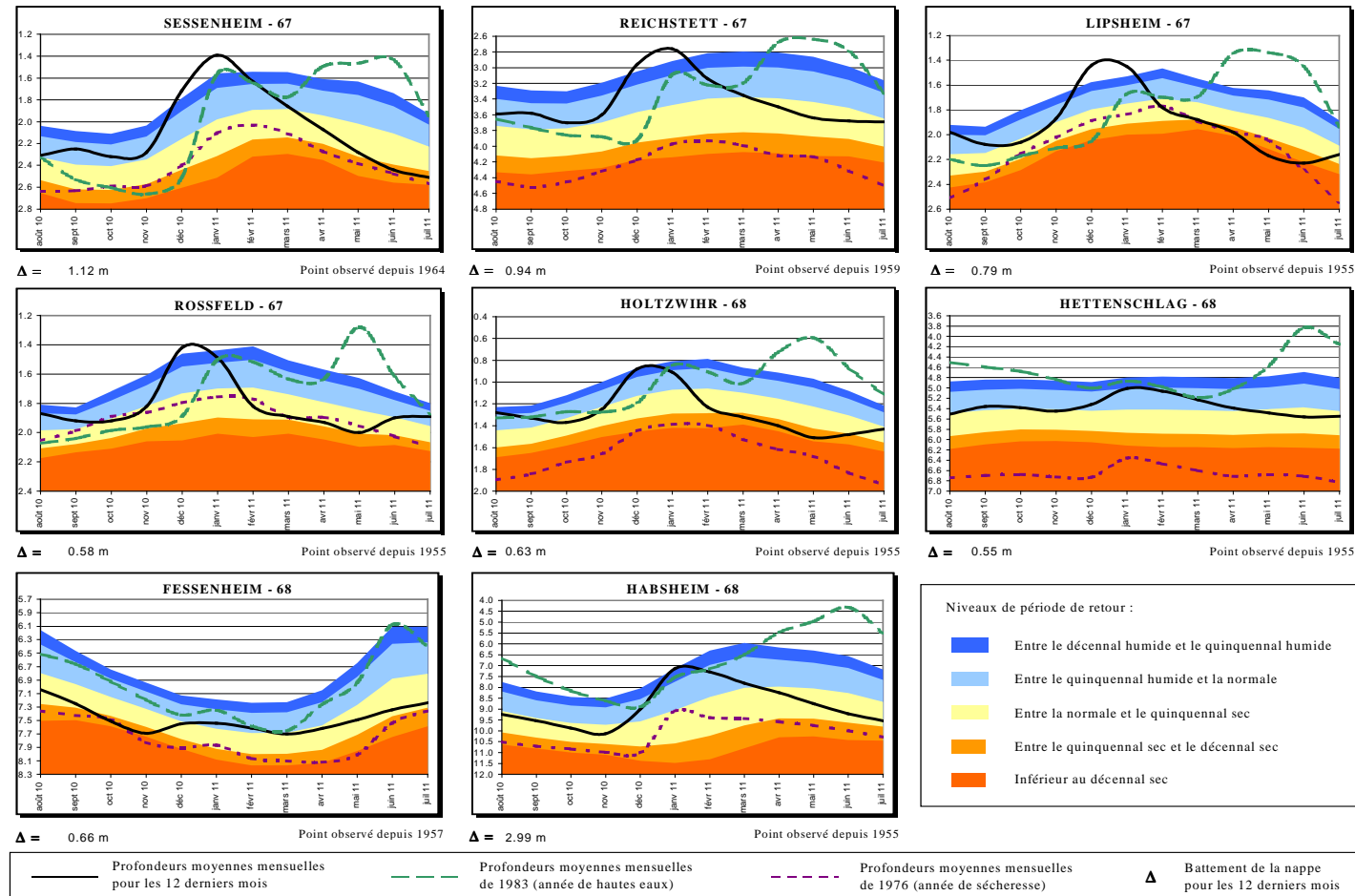
Bassins	Affluents de l'Ill	Ill amont	Affluents du Rhin	Rhin
Hydraulicité	0.6	0.7	0.8	0.9

L'hydraulicité du mois est le rapport entre le débit moyen du mois concerné et la moyenne des débits moyens de ce même mois sur toute la chronologie disponible.

Les précipitations excédentaires du mois de juillet, et ce pour le deuxième mois consécutif, ont permis aux cours d'eau alsaciens de connaître une amélioration relative de leurs débits moyens mensuels par rapport à juin dernier : ces débits moyens mensuels restent cependant déficitaires par rapport aux normales de saison sur l'ensemble de la région. Du sud au nord, le déficit va de -30% pour l'Ill amont, de -50% en moyenne pour les cours d'eau issus de la partie sud des Hautes-Vosges, de -30% pour ceux issus de leurs versants nord, tandis que pour ceux issus des Vosges du Nord, il est de -30% pour la Zorn et de -16% pour la Moder. Pour les débits de base (moyenne des 3 jours consécutivement les plus bas), la période de retour est de 2 à 3 ans sec en moyenne, exception faite de la Thur (20ans sec en raison d'une optimisation de la gestion du réservoir de Kruth)

Niveau de la nappe rhénane

Origine des données : APRONA



En Alsace, les niveaux moyens de juillet 2011 sont, comme le mois dernier, très contrastés selon les secteurs. Dans le Bas-Rhin, les niveaux du mois de juillet sont remontés par rapport au mois dernier, surtout dans la moitié sud. Au nord de Strasbourg, ils sont constants, alors que dans l'extrême nord du département, ils continuent de baisser. Les périodes de retour varient de 7 ans secs (Sessenheim) à 3 ans secs à Lipsheim, jusqu'à 3 ans humides à Rossfeld, où les niveaux sont repassés au-dessus des normales saisonnières. Dans le Haut-Rhin, les moyennes de juillet sont en hausse au nord de Colmar ainsi que le long du Rhin (secteur de Fessenheim), stables par rapport au mois dernier en centre plaine et continuent de baisser dans la partie sud (Habsheim). Les périodes de retour varient de 4 ans secs dans le sud à 4 ans humides le long du Rhin (Fessenheim). Ils sont quasiment remontés au niveau de la normale dans la partie nord du département (Holtzwihr).

Synthèse

Après deux mois consécutivement excédentaires, les rivières ont connu en juillet une remontée de leurs débits à des niveaux qui les place dans une situation proche de la normale pour la saison. Cet excédent, bénéficie aussi bien à la nappe qu'au Rhin et à ses affluents. La situation des réserves en eau est contrastée : le barrage-réservoir de Kruth a pu légèrement augmenter son taux de remplissage en juillet celui-ci passant de 47 à 52%, alors que le barrage de Michelbach, destiné principalement à l'alimentation en eau potable de l'agglomération mulhousienne, a vu son volume poursuivre son évolution à la baisse, comme à l'accoutumée en cette période de l'année. Malgré cette embellie, la situation quantitative de nos ressources en eau superficielles reste à surveiller en ce milieu de saison estivale : le retour d'un temps plus sec et chaud pouvant favoriser, assez rapidement, le rétablissement de conditions d'été plus sévères.



La Fecht à Muhlbach/Munster, fin juillet

Photo: D. Moritz - DREALAlsace

BULLETIN HYDROLOGIQUE

de la région ALSACE

Situation du mois de Juillet 2011

