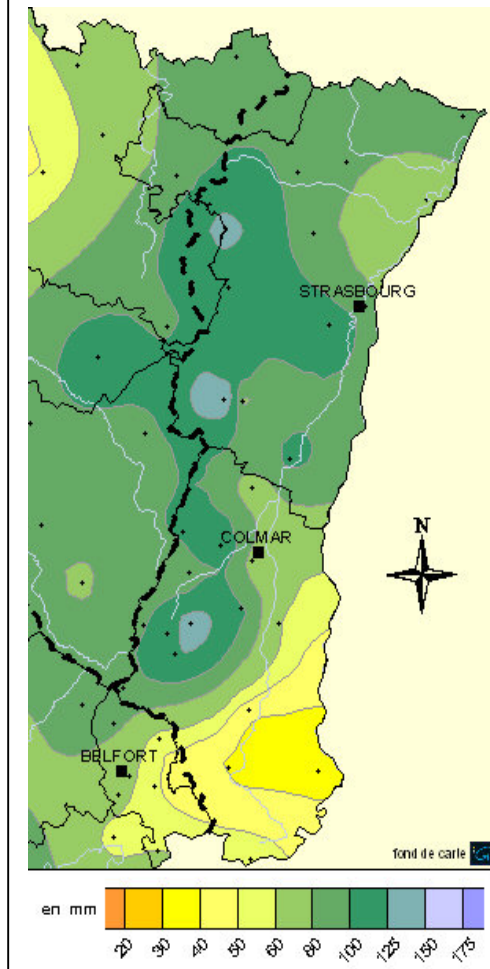


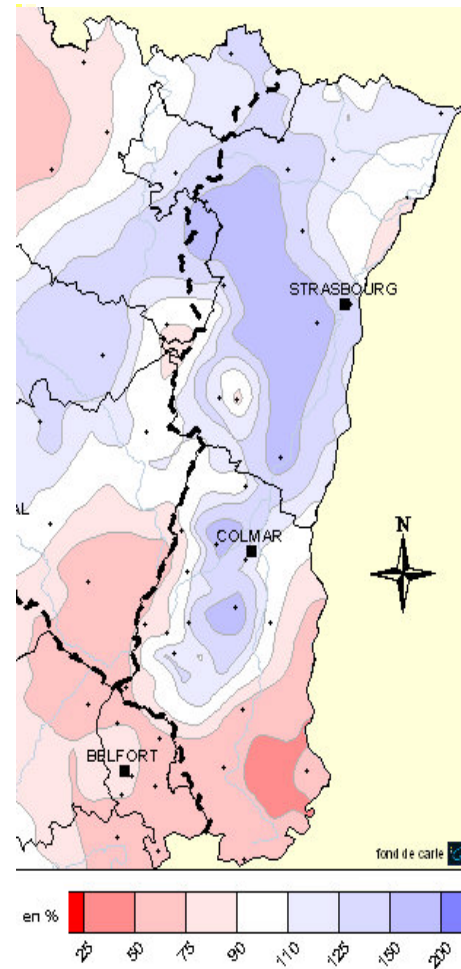
# Pluviométrie

Précipitations du mois de Juillet 2010 (en mm)



Origine des données : Météo France

Rapport à la normale du mois de juillet 2010 (en %)

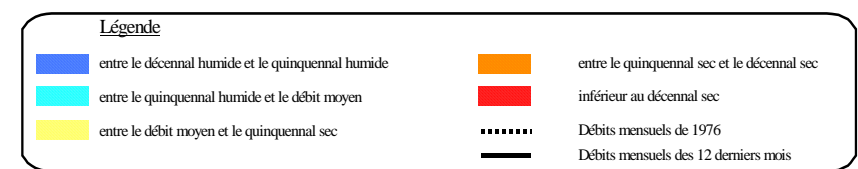
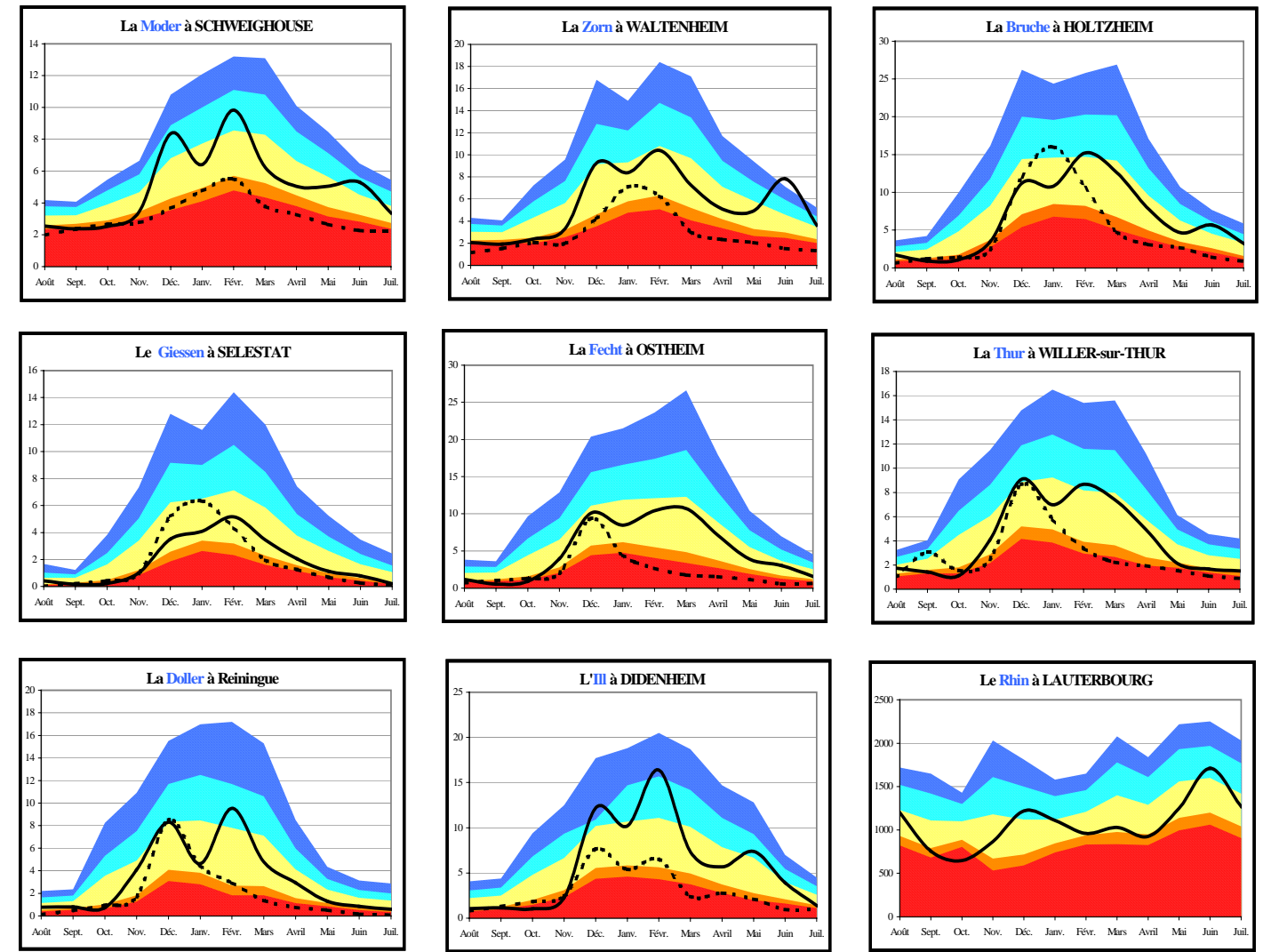


## Commentaire

Globalement les précipitations sur la région Alsace, ont été légèrement excédentaires. Les cumuls mensuels vont de 37 mm à St Louis (68) à 150 mm à Belmont (67) et représentent 107% des normales. Les rapports aux normales varient de 52% à Carspach (68) à 171% à Sélestat (67). Le cumul sur les douze derniers mois est compris entre 554 mm à Meyenheim (68) et plus de 2077 mm au Ballon d'Alsace. Il est déficitaire représentant 92 % des normales. Pour l'année hydrologique (septembre 2009 à juillet 2010), le cumul moyen est de 945mm et est déficitaire (94% des normales).

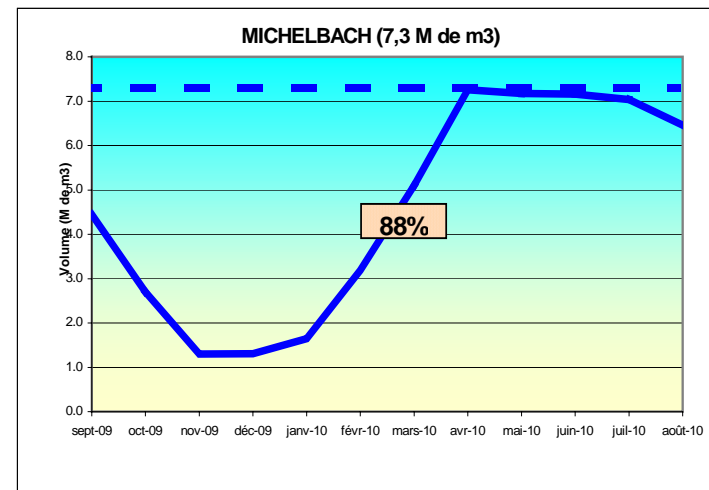
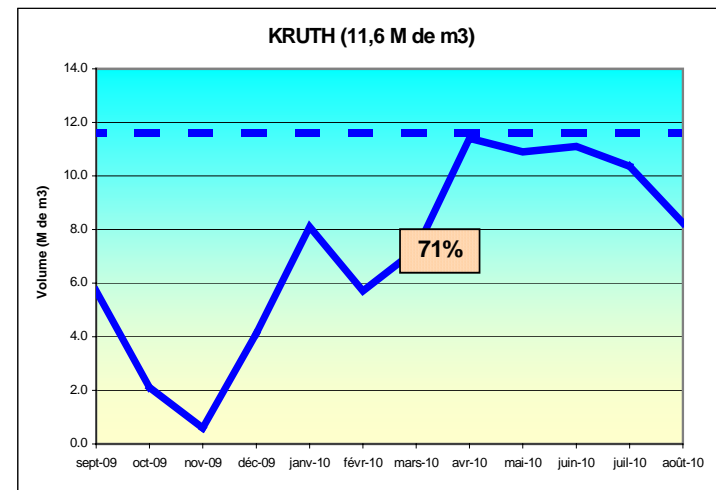
# Les débits

Origine des données : DREAL Alsace – Service de la Navigation de Strasbourg



# Les réservoirs

Origine des données : Conseil Général Haut-Rhin et Ville de Mulhouse  
Evolution des volumes de remplissage



Légende — — — — — Plein ————— 12 derniers mois  
43% Pourcentage du remplissage du mois

## Hydraulicité

Bassins	Affluents de l'III	Ill amont	Affluents du Rhin	Rhin
Hydraulicité	0.6	0.5	1.0	0.9

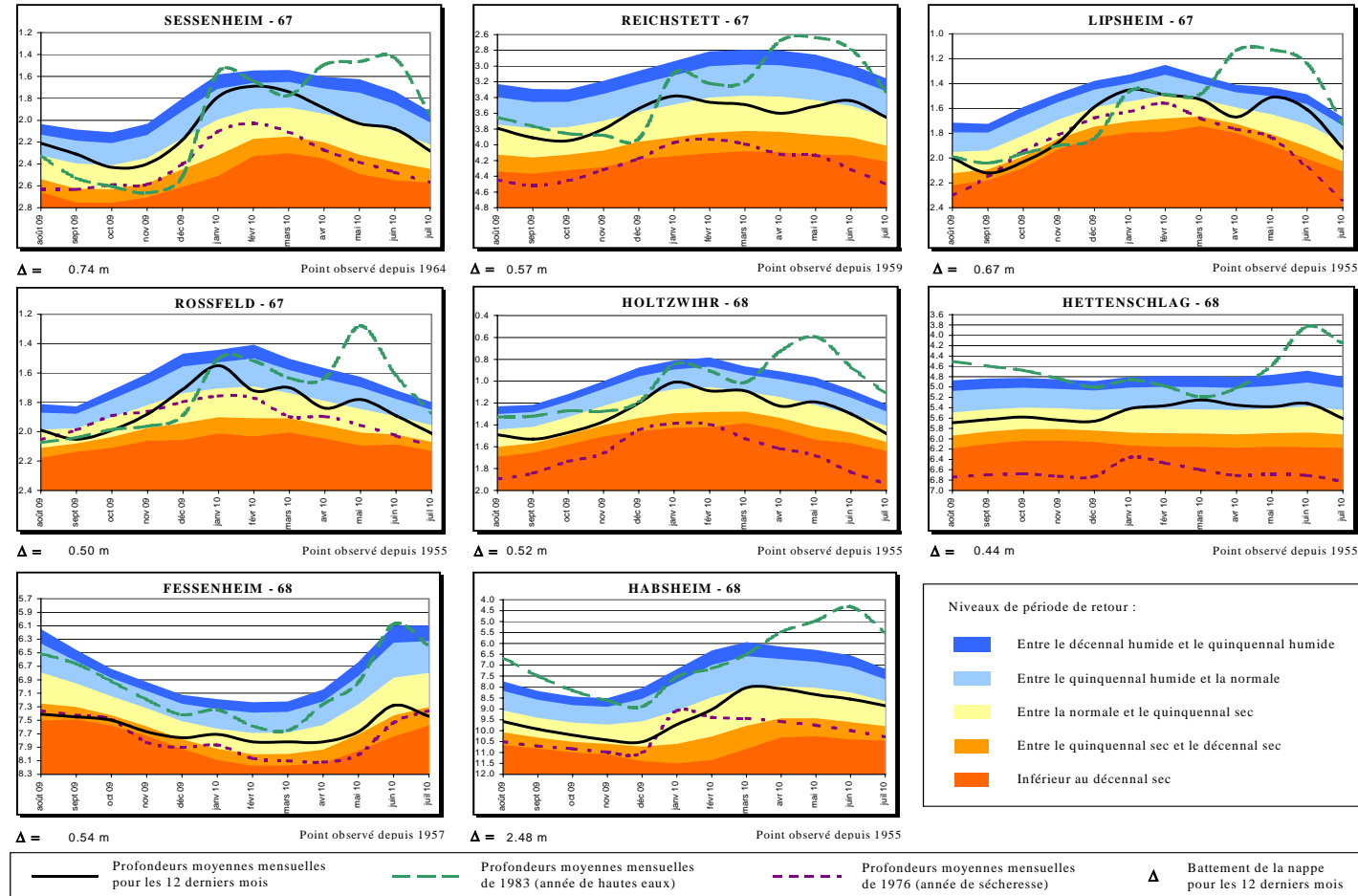
L'hydraulicité du mois est le rapport entre le débit moyen du mois concerné et la moyenne des débits moyens de ce même mois sur toute la chronologie disponible.

## Commentaire

Pour le mois de juillet, l'hydraulicité des rivières alsaciennes n'est pas uniforme du sud au nord, en raison de la répartition hétérogène des précipitations le plus souvent d'origine orageuse. Le Sundgau (-46%), les parties sud et centrale du massif vosgien [Doller (-57%), Thur (-40%), Fecht (-40%) et Giessen (-80%)] sont très déficitaires. Le déficit est moindre sur la Lauch (-23%). A l'inverse les bassins du nord du massif sont proches des normales (Bruche -3%, Zorn +5% et Moder -10%). Les débits de base (débit moyen sur les 3 jours consécutivement les plus bas) sont homogènes sur la région : ils sont compris entre 3 et 4 ans secs pour l'ensemble des rivières (Rhin compris) à l'exception de la Bruche, de la Zorn et Moder où leur période de retour est comprise entre 2 et 3 ans humides.

# Niveau de la nappe rhénane

Origine des données : APRONA



Les niveaux moyens du mois de juillet 2010 sont en baisse par rapport à ceux du mois dernier dans toute la région Alsace. Dans le Bas-Rhin, les moyennes mensuelles sont partout légèrement inférieures aux normales saisonnières. La baisse des niveaux depuis début juin est modérée et suit la tendance habituellement relevée en cette période estivale. Les périodes de retour varient de la normale au nord de Strasbourg (Reichstett), jusqu'à 3 ans secs dans la partie sud du département (Rossfeld). Dans le Haut-Rhin, les moyennes sont là aussi légèrement en dessous des normales pour l'ensemble du département. Les périodes de retour varient de la normale dans la partie sud (Habsheim), jusqu'à 3 ans secs au nord de Colmar (Holtzwihr). Seuls les secteurs directement alimentés par le Rhin accusent un déficit plus important, notamment à Fessenheim, où la période de retour se situe à 7 ans secs pour le mois de juillet (- 16 cm par rapport à juin)

## Synthèse

Pour le mois de juillet, les précipitations orageuses ont scindé la région en 2 parties. Le sud et le centre alsace, pour lesquels les débits moyens mensuels sont sensiblement déficitaires et la partie nord de la région ils sont légèrement excédentaires ou proche des normales. Concernant les cours d'eau alsaciens la situation hydrologique de juillet 2010 peut être qualifiée de légèrement tendue en raison des déficits observés : ceux-ci restent néanmoins dans des limites couramment observées en période estivale. A la fin juillet 2010, les 2 principales retenues de la région ont été modérément sollicitées. Concernant la nappe phréatique la situation est plutôt habituelle pour la saison avec des niveaux légèrement sous les normales.



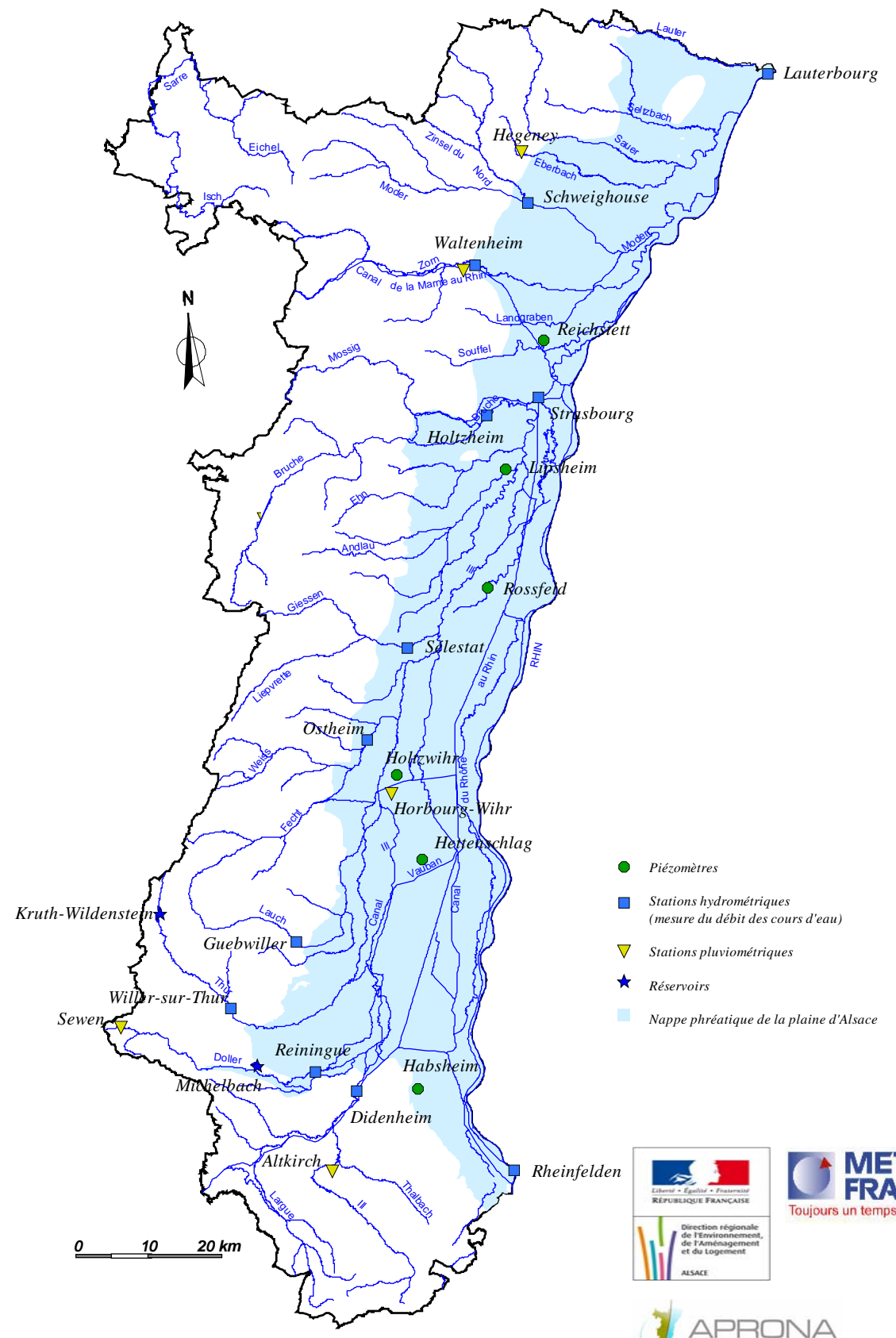
La Weiss à Kaysersberg

Photo: D. Moritz - DREALAlsace

# BULLETIN HYDROLOGIQUE

## de la région ALSACE

### Situation du mois de Juillet 2010



DREAL ALSACE 8 rue d'Oberhausbergen BP81005/F 67070 STRASBOURG – Tél : 03.88.13.05.00 – Fax : 03.88.22.73.31  
 56 Avenue de la République 68000 COLMAR – Tél : 03.89.20.38.75 – Fax : 03.89.20.38.71  
 Adresse Internet : <http://www.alsace.developpement-durable.gouv.fr/>  
 APRONA 140 rue du Logelbach 68000 COLMAR – Tél : 03.89.80.40.10 – Fax : 03.89.80.40.11  
 Adresse Internet : <http://www.aprona.net>

Les missions de l'APRONA sont assurées grâce au soutien financier et technique de la Région Alsace et de l'Agence de l'Eau Rhin-Meuse et avec le concours technique de la Direction Régionale de l'Environnement, de l'Aménagement et du Logement Alsace.

