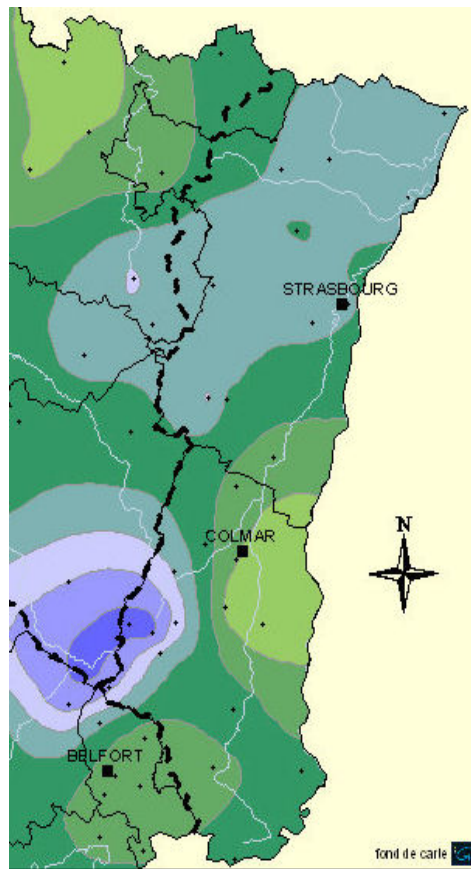


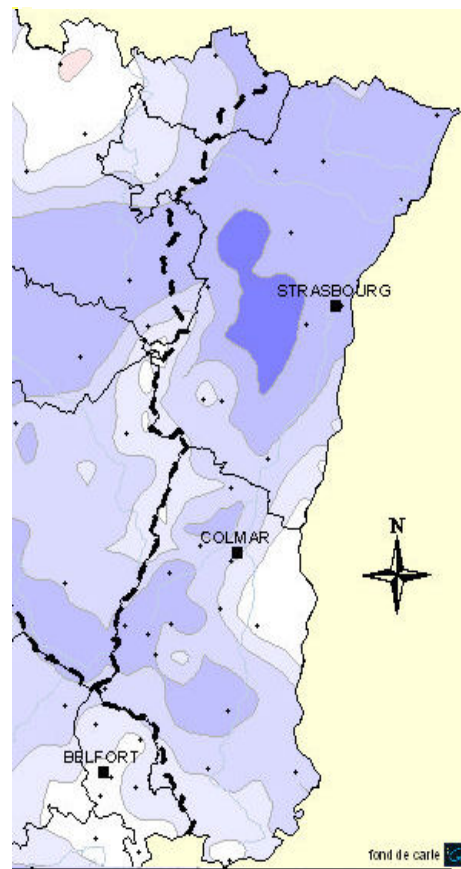
# Pluviométrie

Origine des données : Météo France

Précipitations du mois de Juillet 2009 (mm)



Rapport à la normale du mois de Juillet 2009 (en %)

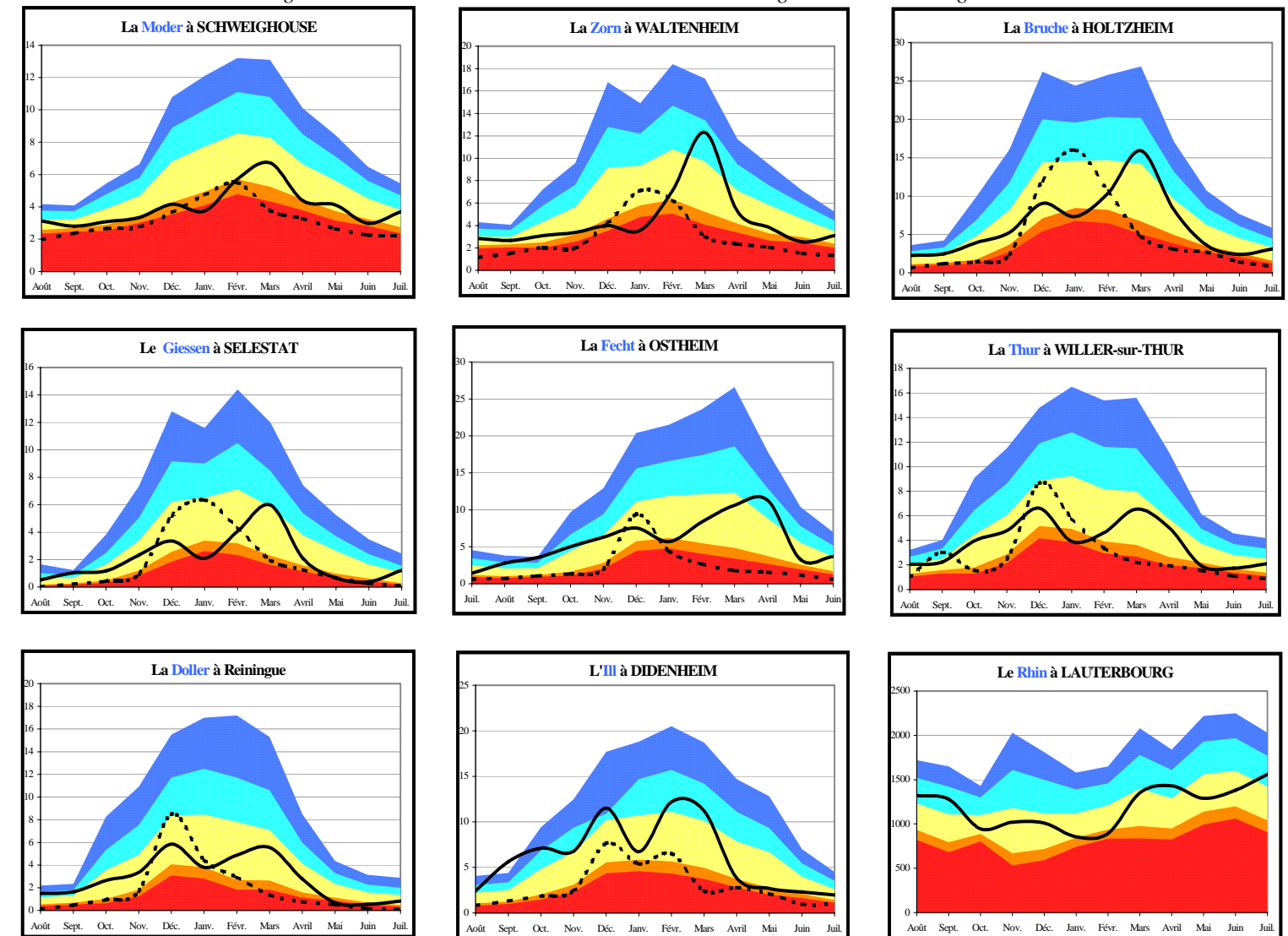


## Commentaire

Les hauteurs des précipitations du mois de juillet sont fortement excédentaires sur l'Alsace et représentent 152% des normales. Les cumuls moyens vont de 69mm à Meyenheim à 209mm à Oderen. Les pluies se sont produites essentiellement sous forme d'averses parfois orageuses. Sur la période d'observation, le mois de juillet se place au quatrième rang avec le nombre de jours de précipitations. Sur les douze derniers mois, les hauteurs de précipitations sont légèrement déficitaires (-4%). Sur l'année hydrologique, ces précipitations restent déficitaires et représentent 90% des normales

# Les débits

Origine des données : DIREN Alsace – Service de la Navigation de Strasbourg



### Légende

- entre le décennal humide et le quinquennal humide
- entre le quinquennal humide et le débit moyen
- entre le débit moyen et le quinquennal sec
- entre le quinquennal sec et le décennal sec
- inférieur au décennal sec
- ..... Débits mensuels de 1976
- Débits mensuels des 12 derniers mois

### Hydraulicité

Bassins	Affluents de l'III	III amont	Affluents du Rhin	Rhin
Hydraulicité	1.0	0.8	1.0	1.1

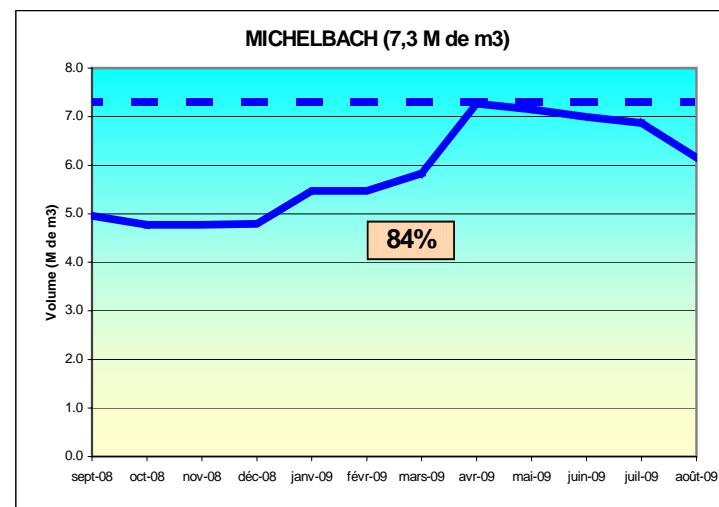
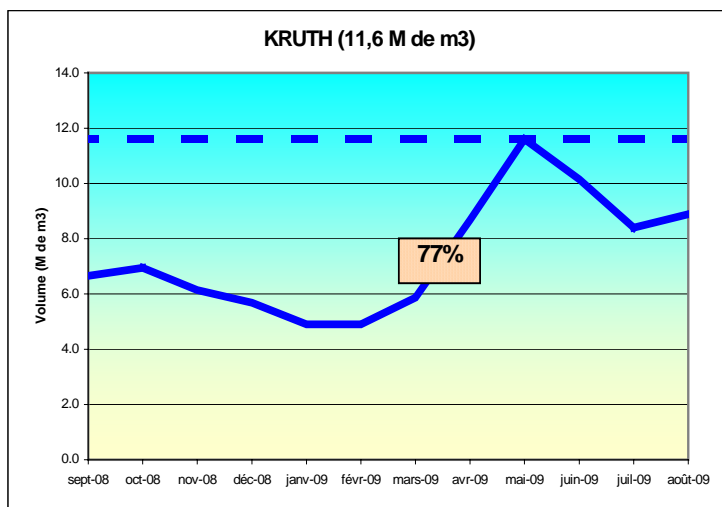
L'hydraulicité du mois est le rapport entre le débit moyen du mois concerné et la moyenne des débits moyens de ce même mois sur toute la chronologie disponible.

### Commentaire

Le mois de juillet a été marqué par des précipitations orageuses et de ce fait les débits moyens mensuels sont inégalement répartis. Le Sundgau reste déficitaire (-25%) de même que le bassin de la Doller (-40%). Les bassins du centre du massif vosgien sont excédentaires (Lauch +47%, Fecht 0% et Giessen +16%) et en remontant vers le nord les excédents diminuent pour devenir déficitaires (Bruche -7% et Zorn -10%). L'hydraulicité s'améliore partout, de 0.8 pour le Sundgau à 1.5 pour la Lauch en passant par la Zorn 1.0. Les débits de base (débit moyen calculé sur les 3 jours consécutifs les plus bas) se situent dans une période de retour entre 3 et 4 ans sec pour l'III amont et la Doller, de 2 ans humide pour le Giessen à 5-10 ans humides pour la Lauch, la Fecht et l'III à Strasbourg, et de 2 à 3 ans sec pour la Bruche, la Zorn et la Moder.

# Les réservoirs

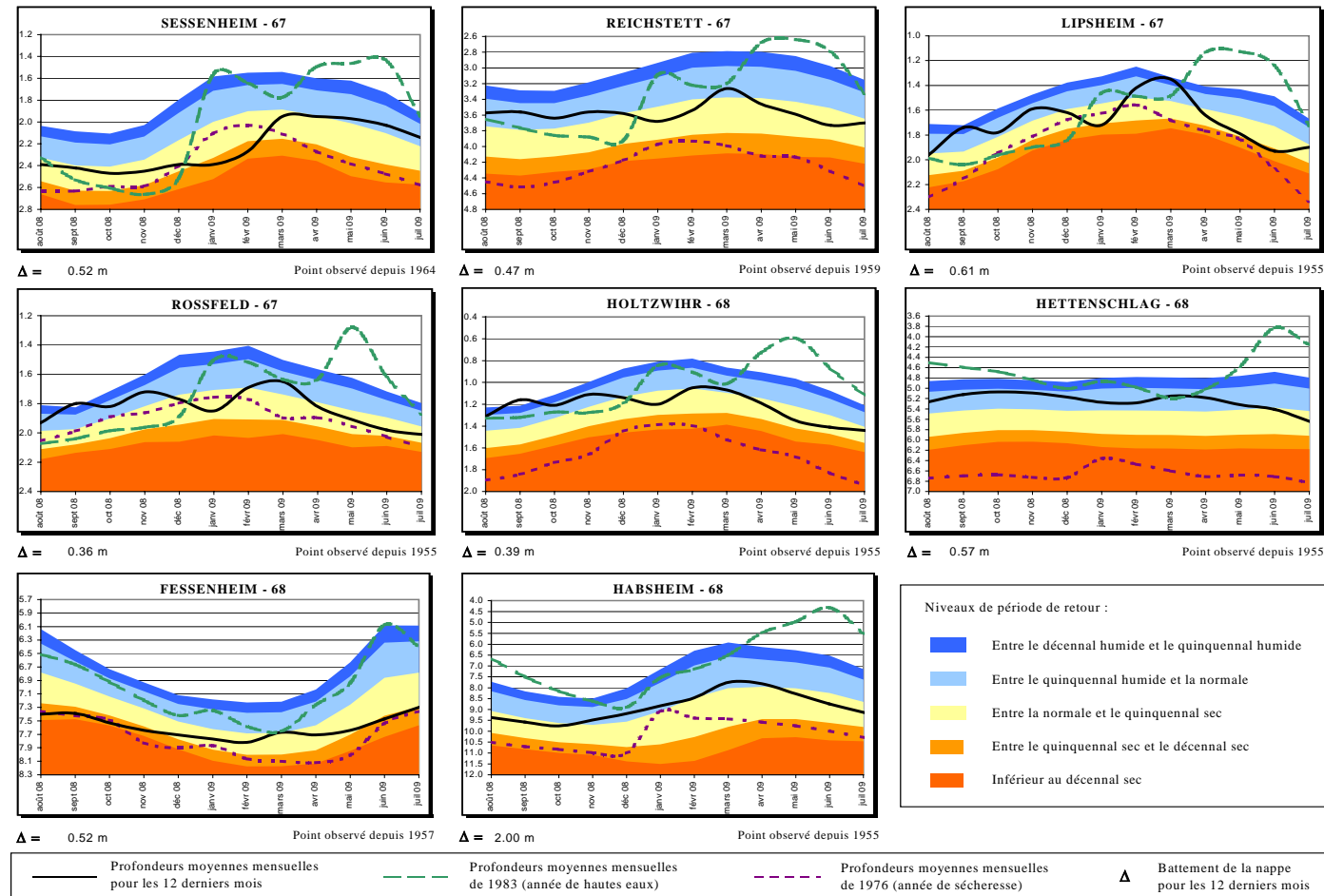
Origine des données : Conseil Général Haut-Rhin et Ville de Mulhouse  
Evolution des volumes de remplissage



- Légende
- Plein
  - 12 derniers mois
  - 43% Pourcentage du remplissage du mois

## Niveau de la nappe rhénane

Origine des données : APRONA



Les niveaux moyens du mois de juillet 2009 sont, dans la majeure partie de l'Alsace, légèrement en baisse par rapport à ceux du mois dernier.

Dans le Bas-Rhin, la tendance à la baisse, habituellement constatée en cette période de l'année (de mai à août), se confirme dans les parties Nord et Sud du département. Ailleurs, c'est-à-dire de Reichstett à Lipsheim, les niveaux relevés sont en légère hausse. En termes de périodes de retour, les moyennes mensuelles de juillet sont dans l'ensemble à peine en dessous de la normale (3 ans secs à Rossfeld), à l'exception de l'extrême nord (3 ans humides à Sessenheim).

Dans le Haut-Rhin, les niveaux sont également en baisse. Les valeurs de périodes de retour vont de 2.5 ans secs au nord (Holtzwihr), à 3 ans secs en centre plaine et dans la partie Sud du département.

Le long du Rhin, à Fessenheim, le niveau moyen est comme le mois précédent, légèrement en hausse, avec une période de retour toujours proche du quinquennal sec. Celui-ci équivaut toutefois au niveau moyen mensuel le plus élevé depuis le début de l'année.

## Synthèse

Avec un excédent pluviométrique sur l'ensemble de la région, les rivières alsaciennes ont retrouvé un débit moyen mensuel un peu inférieur aux normales (Ill amont, Doller, Zorn et Moder), excédentaires pour les autres (Lauch, Fecht, Giessen et Ill à Strasbourg). Le Rhin a connu un débit moyen supérieur à la normale.

La nappe d'Alsace poursuit sa tendance modérée à la baisse.



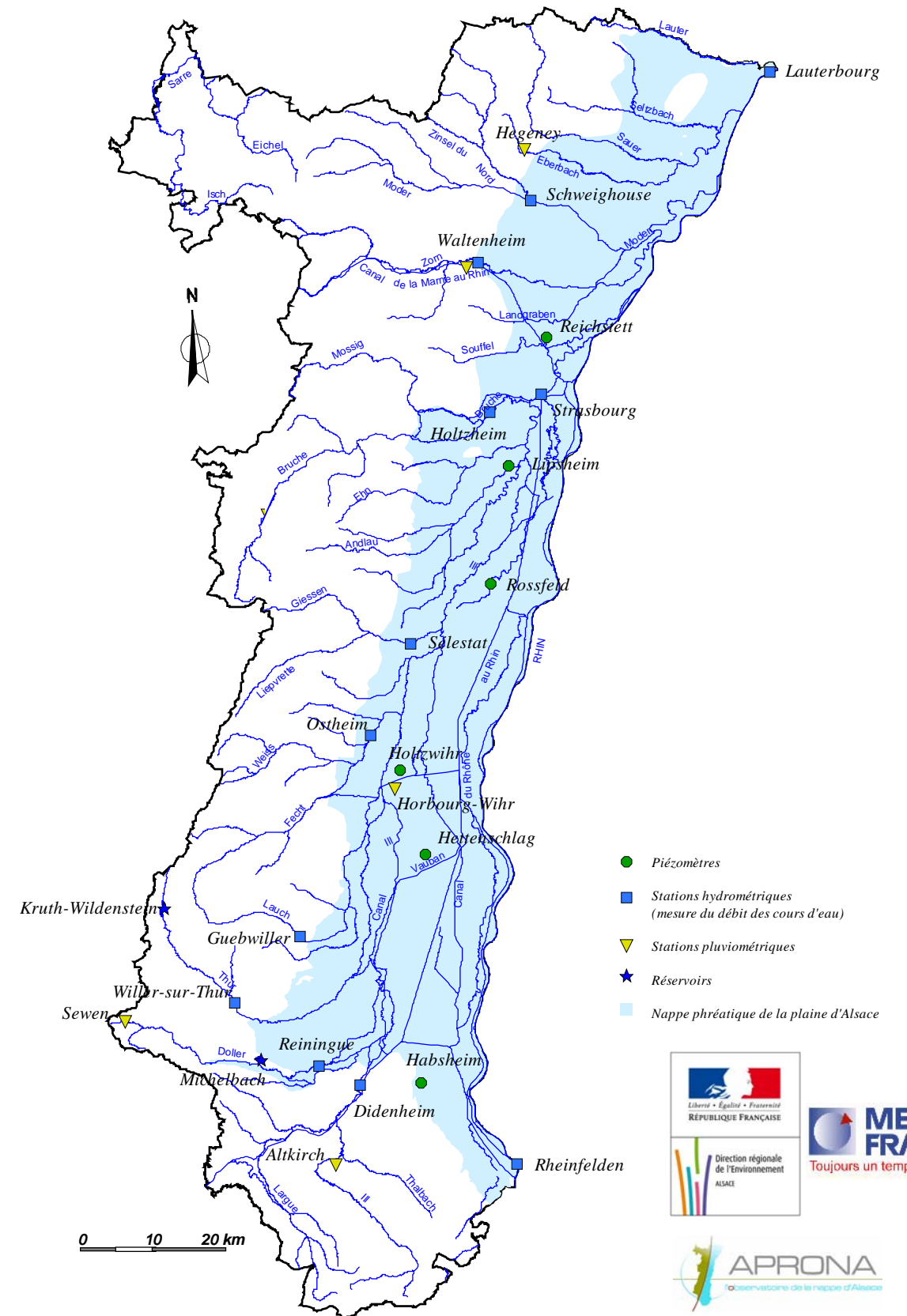
Bureau de jaugeage.....

Photo : D. MORTIZ - DIREN Alsace

# BULLETIN HYDROLOGIQUE

## de la région ALSACE

### Situation du mois de JUILLET 2009



DIREN / SEMA 8 rue Adolphe Seyboth 67080 STRASBOURG – Tél : 03.88.22.73.30 – Fax : 03.88.22.73.31  
56 Avenue de la République 68000 COLMAR – Tél : 03.89.20.38.75 – Fax : 03.89.20.38.71

Adresse Internet : <http://www.alsace.ecologie.gouv.fr>

APRONA 140 rue du Logelbach 68000 COLMAR – Tél : 03.89.80.40.10 – Fax : 03.89.80.40.11

Adresse Internet : <http://www.aprona.net>

Les missions de l'APRONA sont assurées grâce au soutien financier et technique de la Région Alsace et de l'Agence de l'Eau Rhin-Meuse et avec le concours technique de la Direction Régionale de l'Environnement Alsace