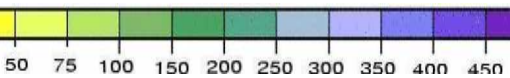
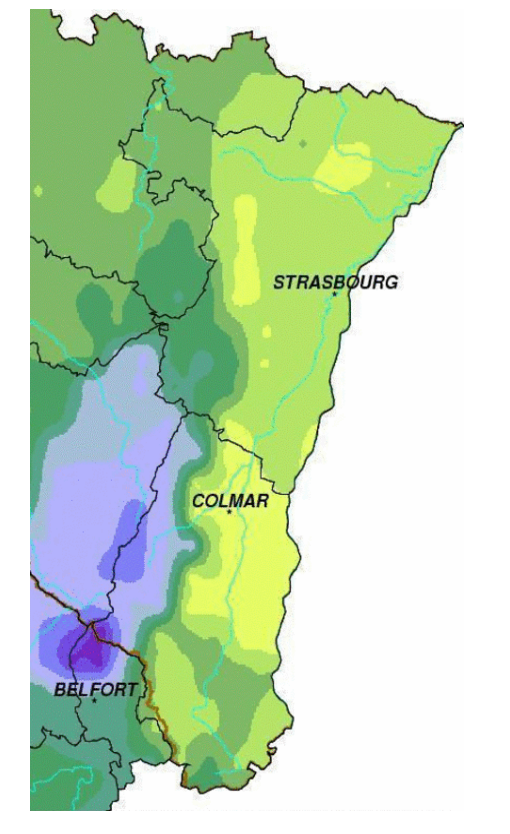


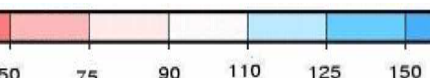
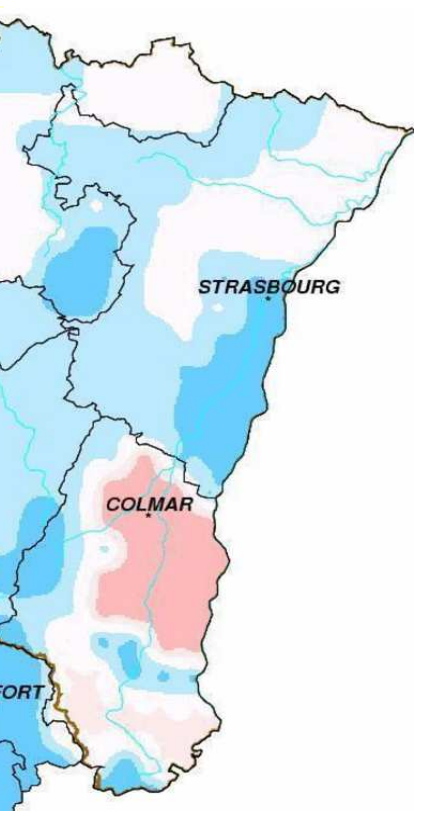
# Pluviométrie

Origine des données : Météo France

Précipitations du mois de Janvier 2012 (en mm)



Rapport à la normale du mois de Janvier 2012 (en %)

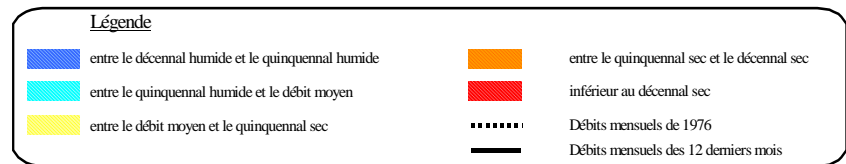
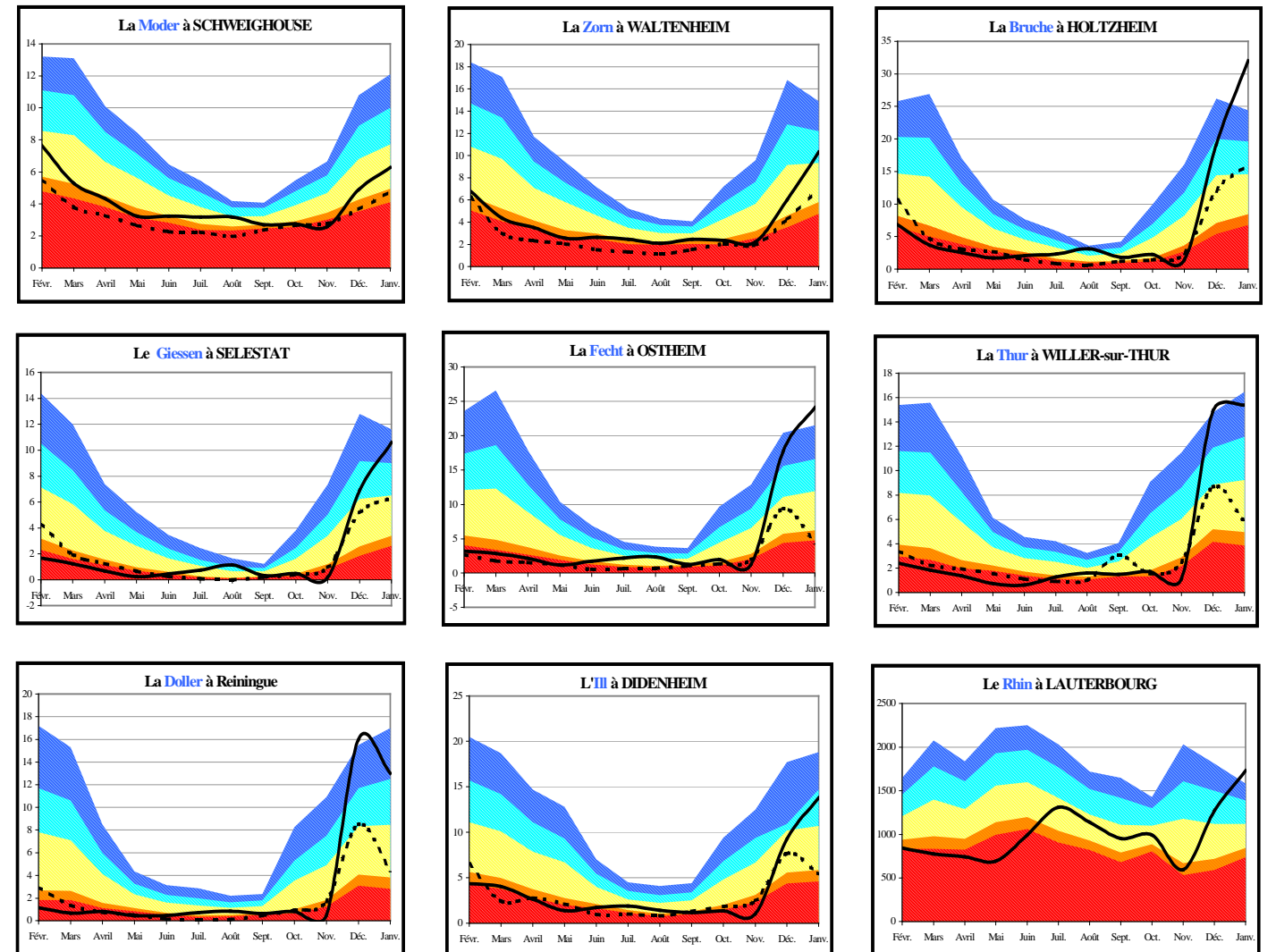


## Commentaire

. En Alsace les cumuls mensuels vont de 25 mm à MEYENHEIM (68) à 423 mm à SEWEN (68). Globalement les hauteurs de précipitations sont nettement excédentaires et représentent 130% des normales.  
 Les cumuls sur les 12 derniers mois révolus sont compris entre 524mm à Waltenheim sur Zorn (67) et 2087mm à Sewen (68). Les hauteurs de précipitations annuelles sont nettement déficitaires et représentent 85% des normales.  
 Pour l'année hydrologique qui débute en septembre, le cumul des précipitations est aussi déficitaire (-7%) pour le bassin alsacien, sa valeur moyenne s'établissant à 504mm.

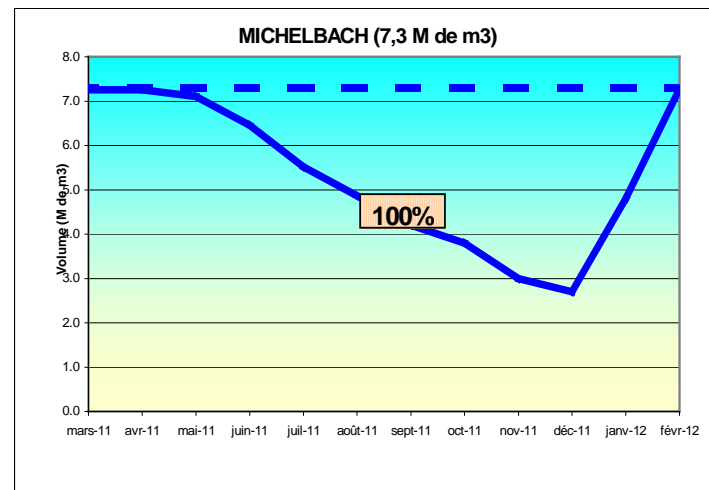
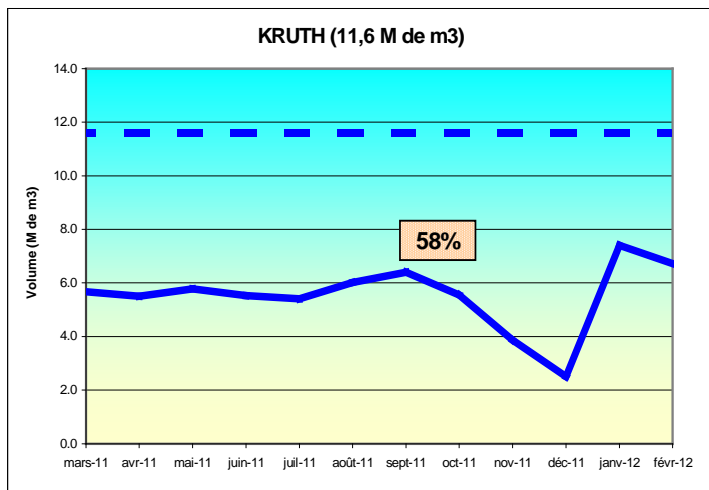
# Les débits

Origine des données : DREAL Alsace



# Les réservoirs

Origine des données : Conseil Général Haut-Rhin et Ville de Mulhouse  
 Evolution des volumes de remplissage



**Légende**  
 - - - - - Plein  
 ——— 12 derniers mois  
 43% Pourcentage du remplissage du mois

## Hydraulicité

Bassins	Affluents de l'Ill	Ill amont	Affluents du Rhin	Rhin
Hydraulicité	1.8	1.4	1.1	1.4

L'hydraulicité du mois est le rapport entre le débit moyen du mois concerné et la moyenne des débits moyens de ce même mois sur toute la chronologie disponible.

La situation hydrologique de janvier 2012 est globalement excédentaire sur le territoire alsacien. Cet excédent est très marqué sur les rivières issues du massif vosgien (de +59% sur la Doller à +124% sur la Bruche), un peu moins en amont de Mulhouse (+40% pour l'Ill amont), tout juste à la normale pour la Zorn et légèrement déficitaire pour la Moder.  
 Pour les débits de base (moyenne des 3 jours consécutivement les plus bas), les périodes de retour sont comprises entre 2 à 3 ans humides (Ill amont, Doller et Zorn), 5 à 10 ans humides (Thur, Lauch, Fecht et Giessen) et jusqu'à 20 ans humides pour la Bruche.

