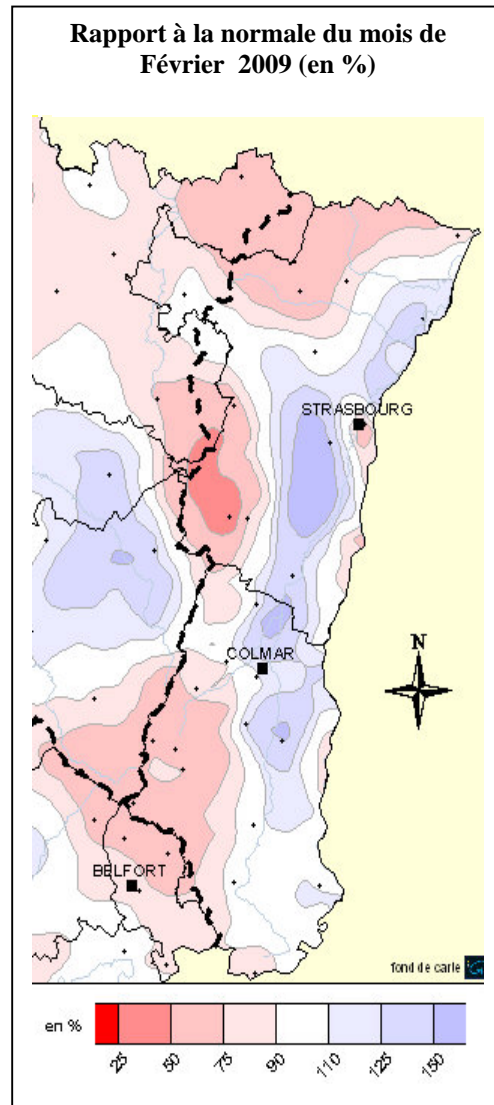
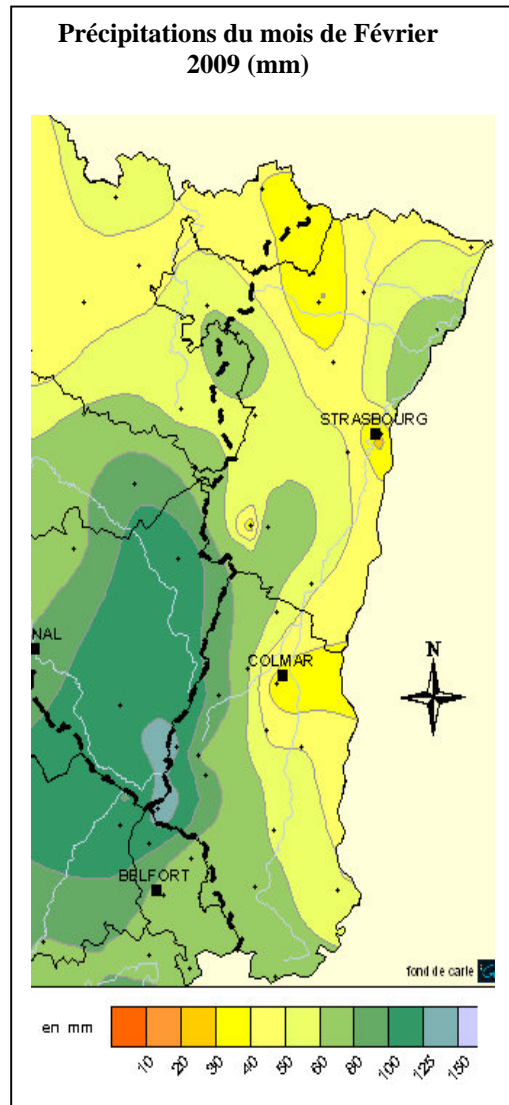


Pluviométrie

Origine des données : Météo France

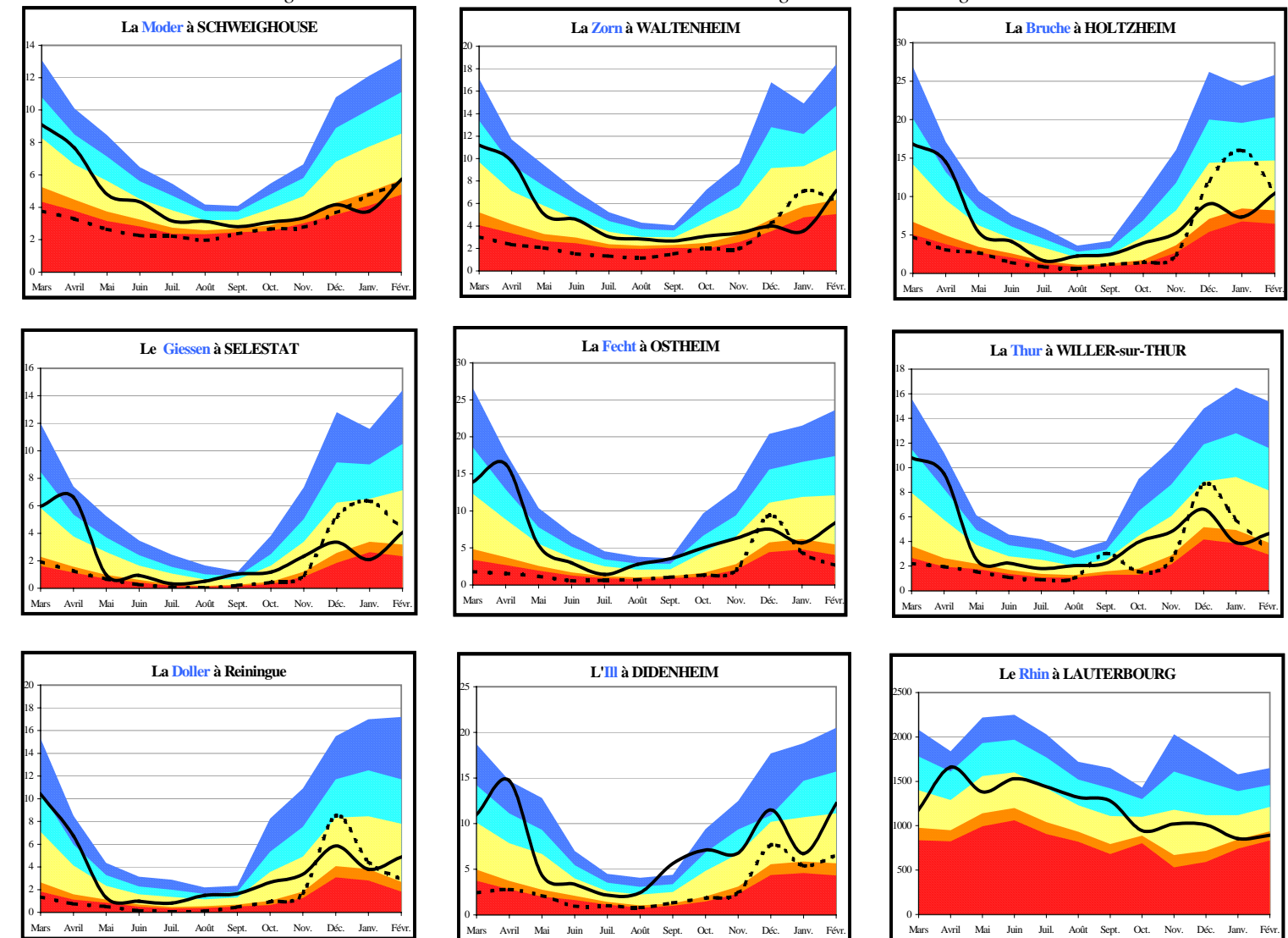


Commentaire

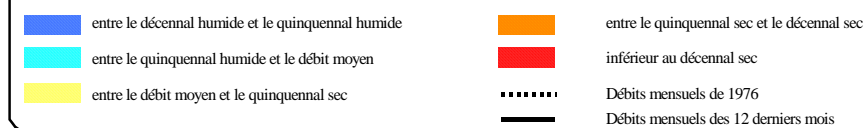
En Alsace les cumuls mensuels vont de 27 mm à Uhrwiller (67) à 157 mm à Sewen (68). Globalement, les précipitations mensuelles sont légèrement déficitaires (-7%) et les rapports aux normales varient de 26% à Belmont (67) à 171% à Meyenheim (68). Sur les douze derniers mois, les hauteurs des précipitations sont légèrement déficitaires (-4%) avec des rapports aux normales variant de 82% au Howald à 129% à Meyenheim. Pour l'année hydrologique, le déficit est nettement plus important avec un cumul de précipitation inférieur de 19 % aux valeurs normales.

Les débits

Origine des données : DIREN Alsace – Service de la Navigation de Strasbourg

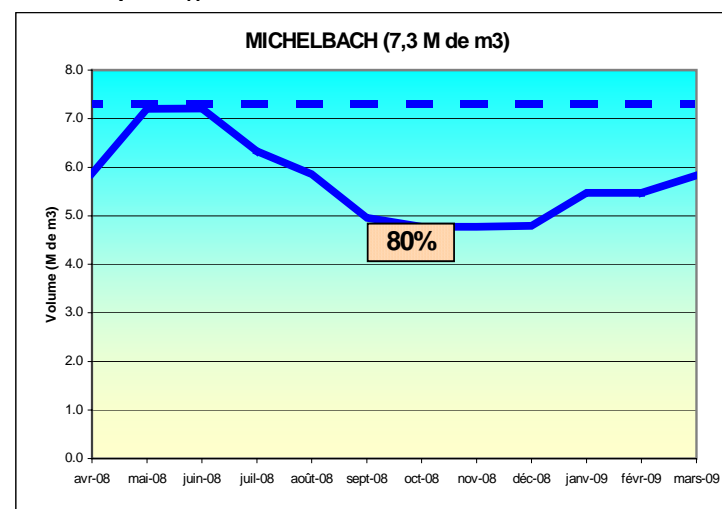
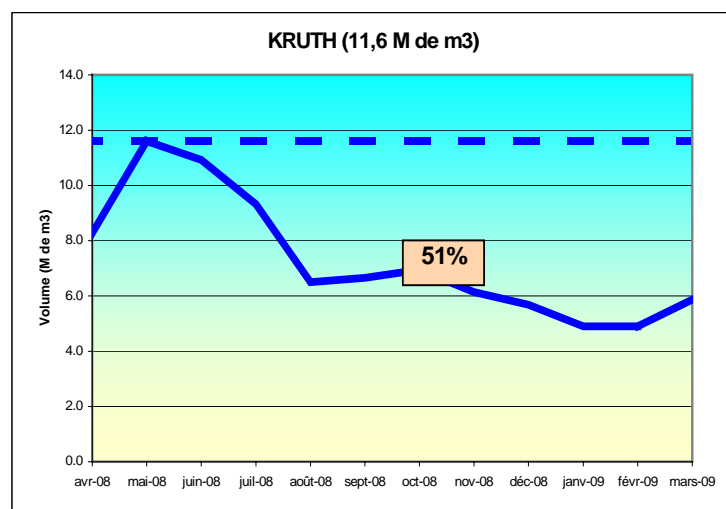


Légende



Les réservoirs

Origine des données : Conseil Général Haut-Rhin et Ville de Mulhouse
Evolution des volumes de remplissage



Légende
— Plein
— 12 derniers mois
43% Pourcentage du remplissage du mois

Hydraulicité

Bassins	Affluents de l'III	III amont	Affluents du Rhin	Rhin
Hydraulicité	0.6	1.1	0.7	0.8

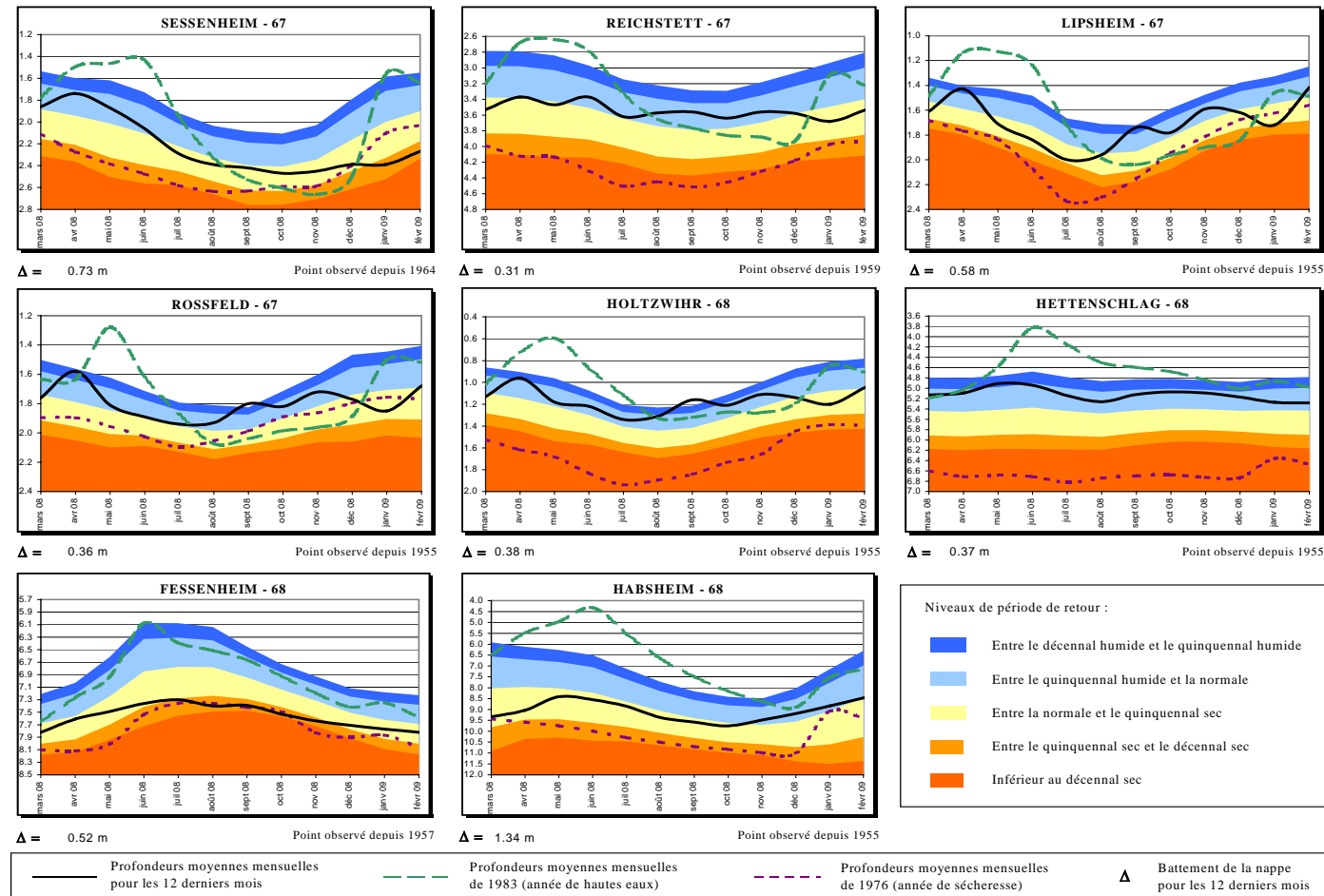
L'hydraulicité du mois est le rapport entre le débit moyen du mois concerné et la moyenne des débits moyens de ce même mois sur toute la chronologie disponible.

Commentaire

Après 4 mois consécutifs en déficit pluviométrique, les débits moyens mensuels des cours d'eau alsaciens restent orientés à la baisse avec des valeurs partout inférieures aux normales (-35 % en moyenne, -20 % pour le Rhin), à l'exception du Sundgau en léger excédent (+10%). Les débits de base (moyenne des débits les plus bas sur 3 jours consécutifs) sont plus contrastés avec une période de retour comprises entre 2 et 3 ans humides pour les rivières haut-rhinoises (à l'exception de la Doller, suite à des manœuvres sur le barrage de retenue du Michelbach), de 3 ans secs pour la Bruche et l'III à Strasbourg ainsi que pour le Rhin à Lauterbourg, de 5 à 10 ans secs pour la Zorn et le Giessen et jusqu'à 20 ans secs pour la Moder.

Niveau de la nappe rhénane

Origine des données : APRONA



Commentaire

Les niveaux moyens du mois de février 2009 sont en hausse par rapport au début de l'année 2009 dans toute la région Alsace. Dans le Bas-Rhin, les niveaux moyens remontent et sont à nouveau proches des normales saisonnières : les périodes de retour vont de 1/ 2.5 ans secs au nord du département (Reichstett), à 1/ 3 ans humides plus au sud à Lipsheim. Dans le Haut-Rhin, la tendance à la hausse est identique, avec des niveaux au-dessus de la normale, voire exactement conformes à celle-ci (à Holtzwihr et Habsheim). Seuls les secteurs alimentés principalement par le Rhin sont encore légèrement en déficit (1/ 2.5 ans secs à Fessenheim).

Synthèse

La poursuite du déficit pluviométrique observé depuis maintenant 4 mois, contribue à maintenir, en février, des valeurs sensiblement inférieures aux moyennes interannuelles en ce qui concerne le débit des cours d'eau (à une autre échelle, le débits moyen mensuel du Rhin est également déficitaire). La situation est plus contrastée en ce qui concerne la nappe d'Alsace où une tendance à la hausse a été observée en février avec un retour à des valeurs proches des normales saisonnières.



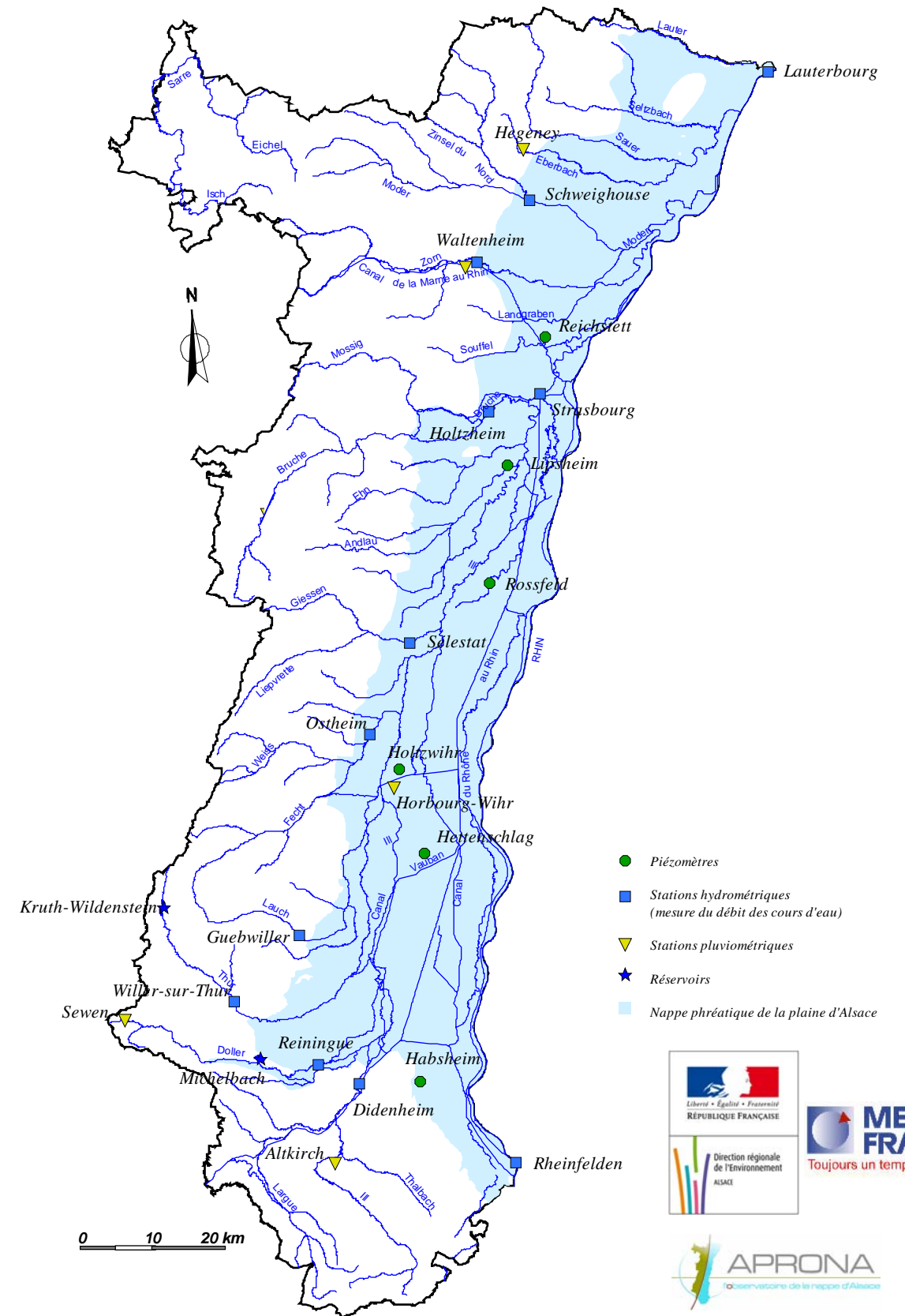
Wolfersdorf le 10/02/09

Photo : D. MORTIZ - DIREN Alsace

BULLETIN HYDROLOGIQUE

de la région ALSACE

Situation du mois de Février 2009



DIREN / SEMA 8 rue Adolphe Seyboth 67080 STRASBOURG – Tél : 03.88.22.73.30 – Fax : 03.88.22.73.31
 56 Avenue de la République 68000 COLMAR – Tél : 03.89.20.38.75 – Fax : 03.89.20.38.71

Adresse Internet : <http://www.alsace.ecologie.gouv.fr>

APRONA 140 rue du Logelbach 68000 COLMAR – Tél : 03.89.80.40.10 – Fax : 03.89.80.40.11

Adresse Internet : <http://www.aprona.net>

Les missions de l'APRONA sont assurées grâce au soutien financier et technique de la Région Alsace et de l'Agence de l'Eau Rhin-Meuse et avec le concours technique de la Direction Régionale de l'Environnement Alsace