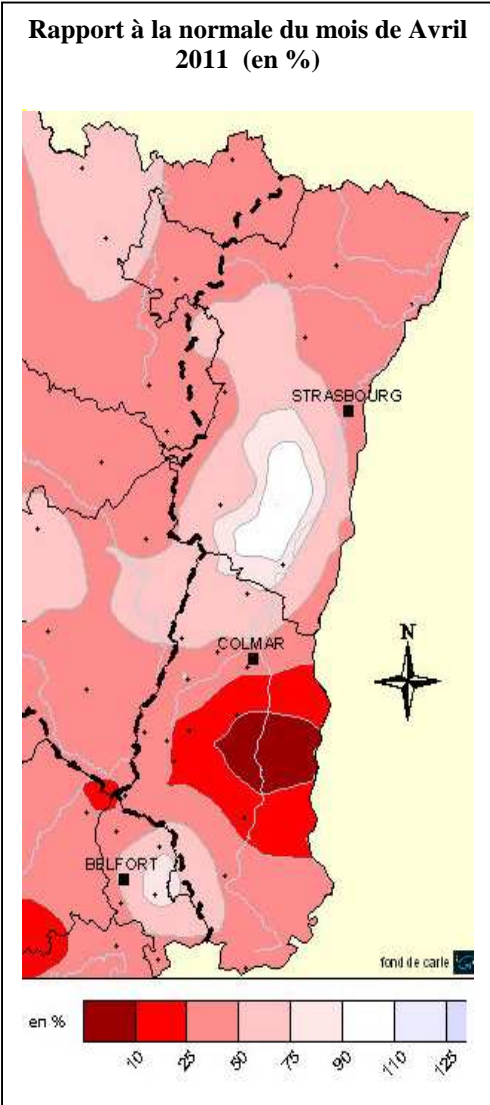
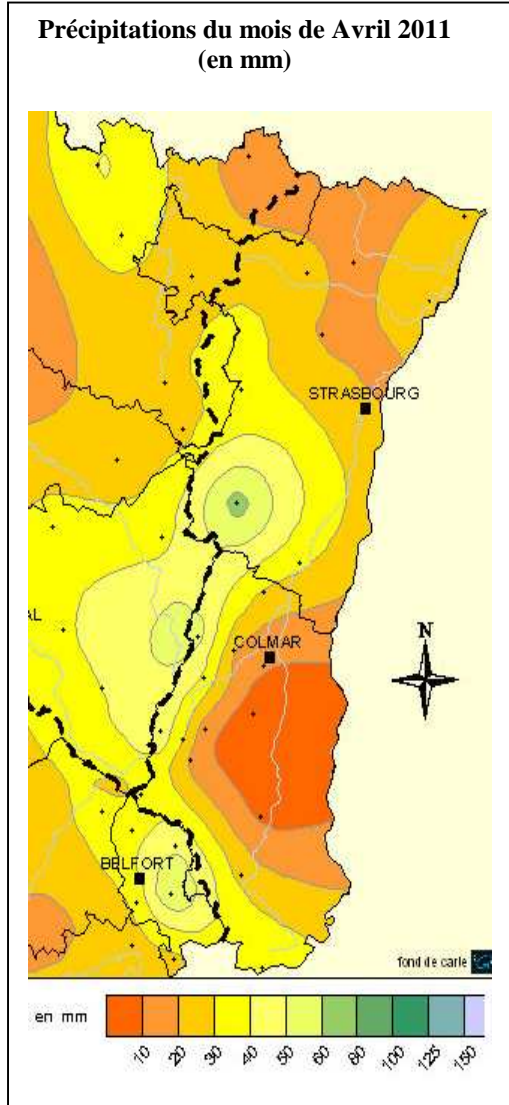


Pluviométrie

Origine des données : Météo France

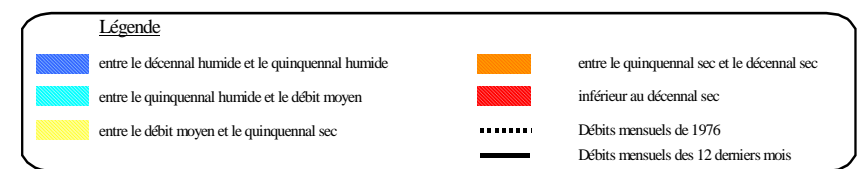
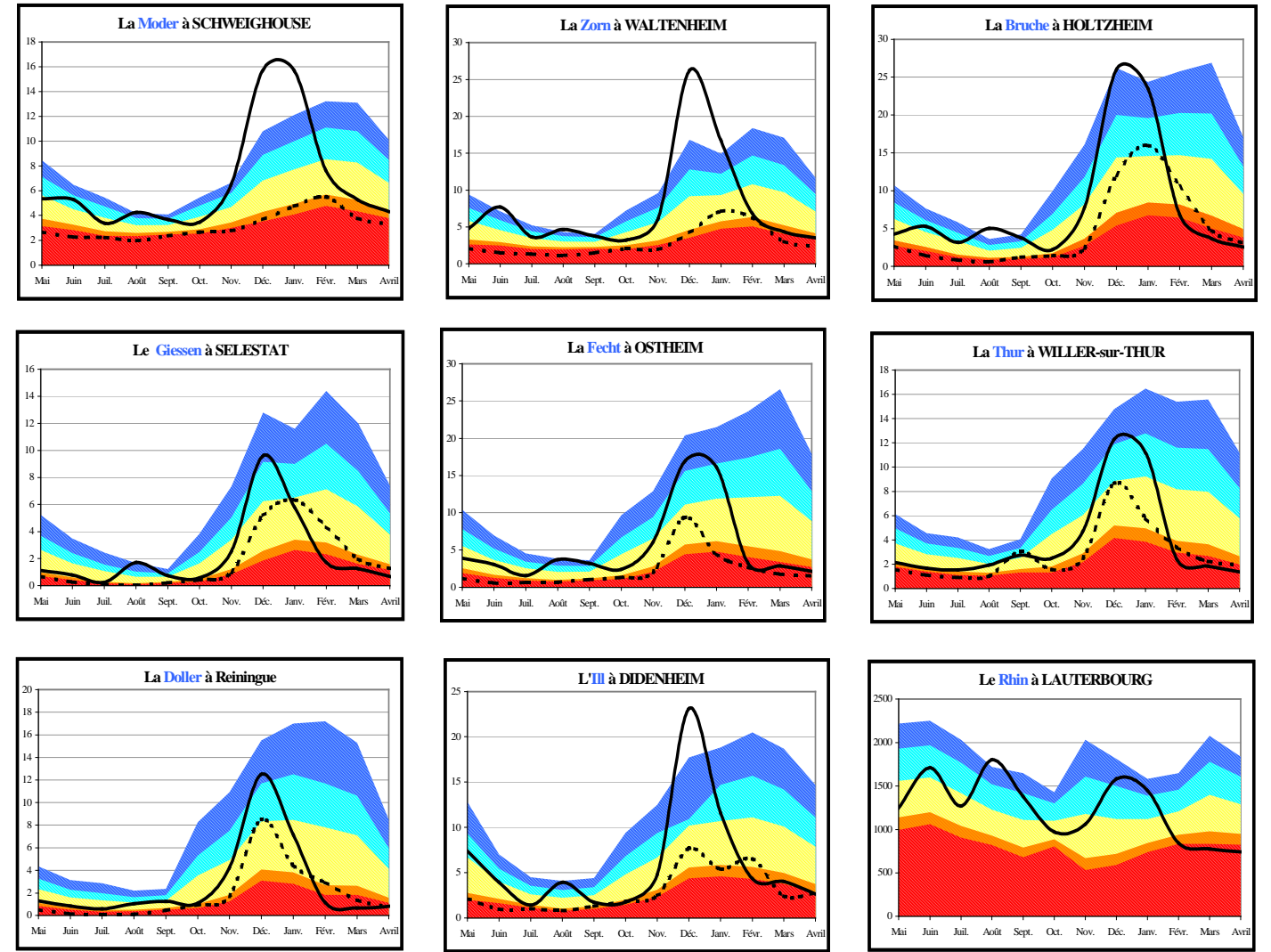


Commentaire

Les cumuls mensuels vont de 4mm à Rouffach (68) à 65mm à Belmont (67). Le cumul moyen est de 29mm pour le bassin alsacien. Les hauteurs de précipitations mensuelles d'avril sont très fortement déficitaires et ne représentent que 39% des normales. Le cumul sur les douze derniers mois est légèrement déficitaire (-5%). Pour l'année hydrologique en cours qui a débuté en septembre 2010, le cumul moyen est de 602mm en déficit marqué (-22% par rapport aux moyennes interannuelles).

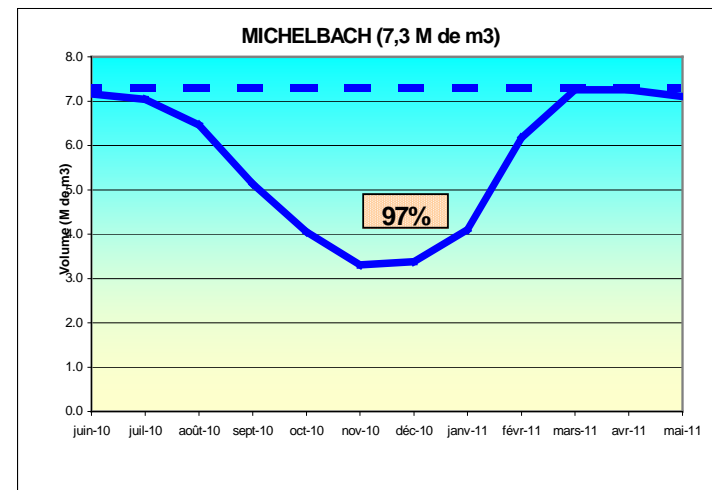
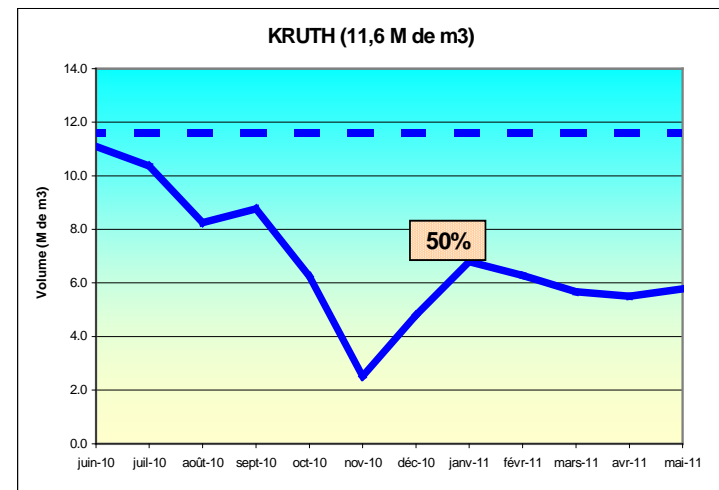
Les débits

Origine des données : DREAL Alsace – Service de la Navigation de Strasbourg



Les réservoirs

Origine des données : Conseil Général Haut-Rhin et Ville de Mulhouse
Evolution des volumes de remplissage



Légende
— Plein
— 12 derniers mois
43% Pourcentage du remplissage du mois

Hydraulicité

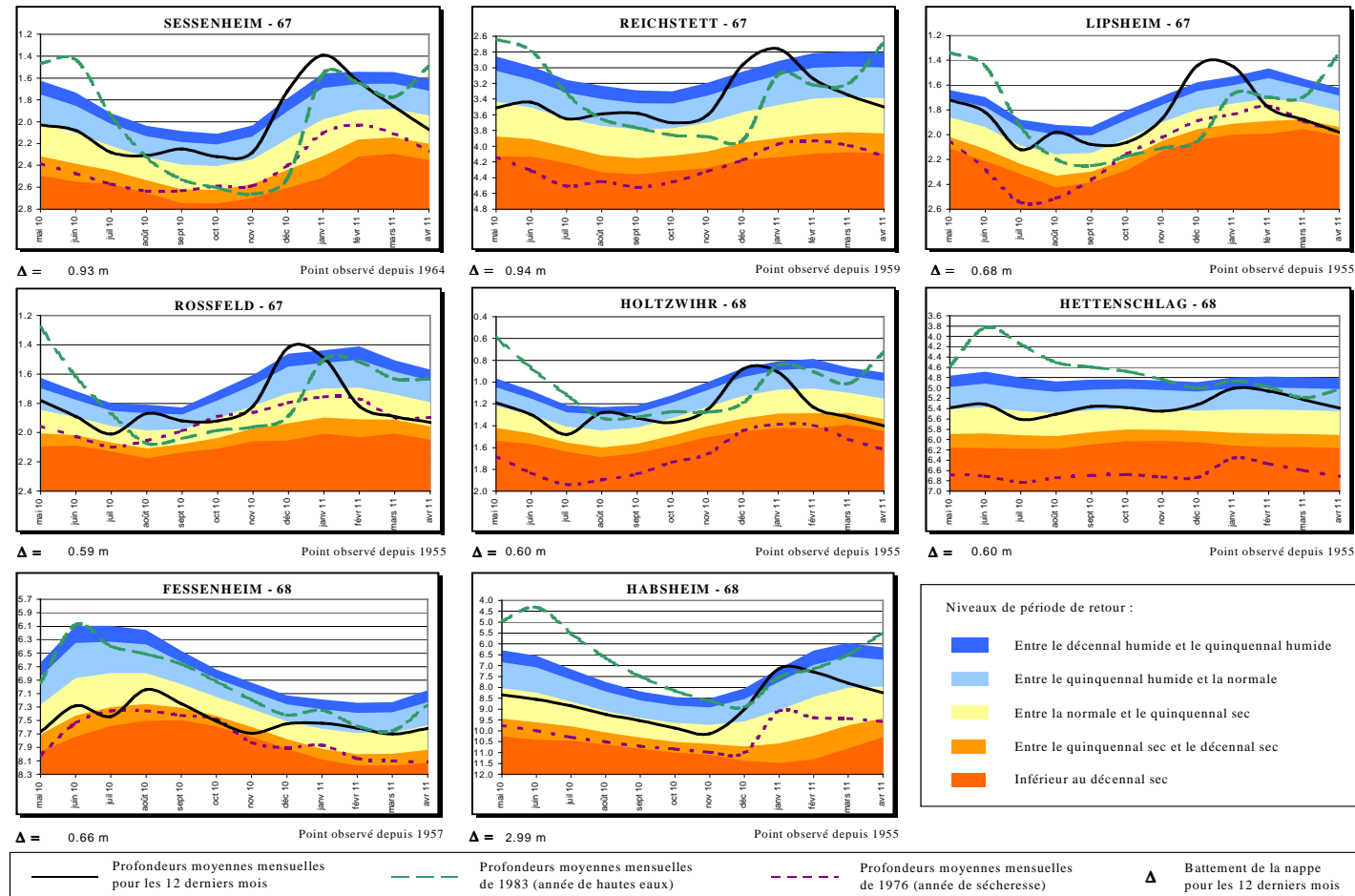
Bassins	Affluents de l'III	III amont	Affluents du Rhin	Rhin
Hydraulicité	0.2	0.3	0.7	0.6

L'hydraulicité du mois est le rapport entre le débit moyen du mois concerné et la moyenne des débits moyens de ce même mois sur toute la chronologie disponible.

Le manque de précipitations très marqué depuis maintenant 4 mois consécutifs associé à des températures sensiblement supérieures aux normales saisonnières, continue à impacter très fortement l'état de la ressource en eaux superficielles sur l'ensemble de la région en ce mois d'avril 2011. En tendance générale, la situation est comparable avec l'année 1976, référence historique en matière d'étiage. Ainsi les débits moyens mensuels d'avril continuent, sans exception, à être orientés à la baisse : ils avoisinent les valeurs de 1976 sur l'III amont et la Doller et sont nettement sous celles-ci sur la Thur, la Lauch, le Giessen et la Bruche. Sur la Fecht, la Zorn et la Moder les débits mensuels suivent également les tendances de 1976 mais y sont légèrement supérieurs en valeur absolue. En terme de volume écoulé mensuellement le déficit est d'environ 80 % sur les cours d'eau issus de la partie centrale du massif, 70 % sur l'III amont et 40 % au nord de la région (exception faite de l'III aval qui bénéficie d'un fort soutien à partir du Rhin). Il est de 40 % pour le fleuve Rhin. Les débits de base (moyenne sur les 3 jours consécutifs les plus bas) ont des périodes de retour très élevées : 50 ans pour la Thur, la Bruche et le Giessen, environ 20 ans pour la Lauch, la Largue, la Doller et le Rhin, entre 5 et 10 pour les autres cours d'eau (III amont, Zorn et Moder).

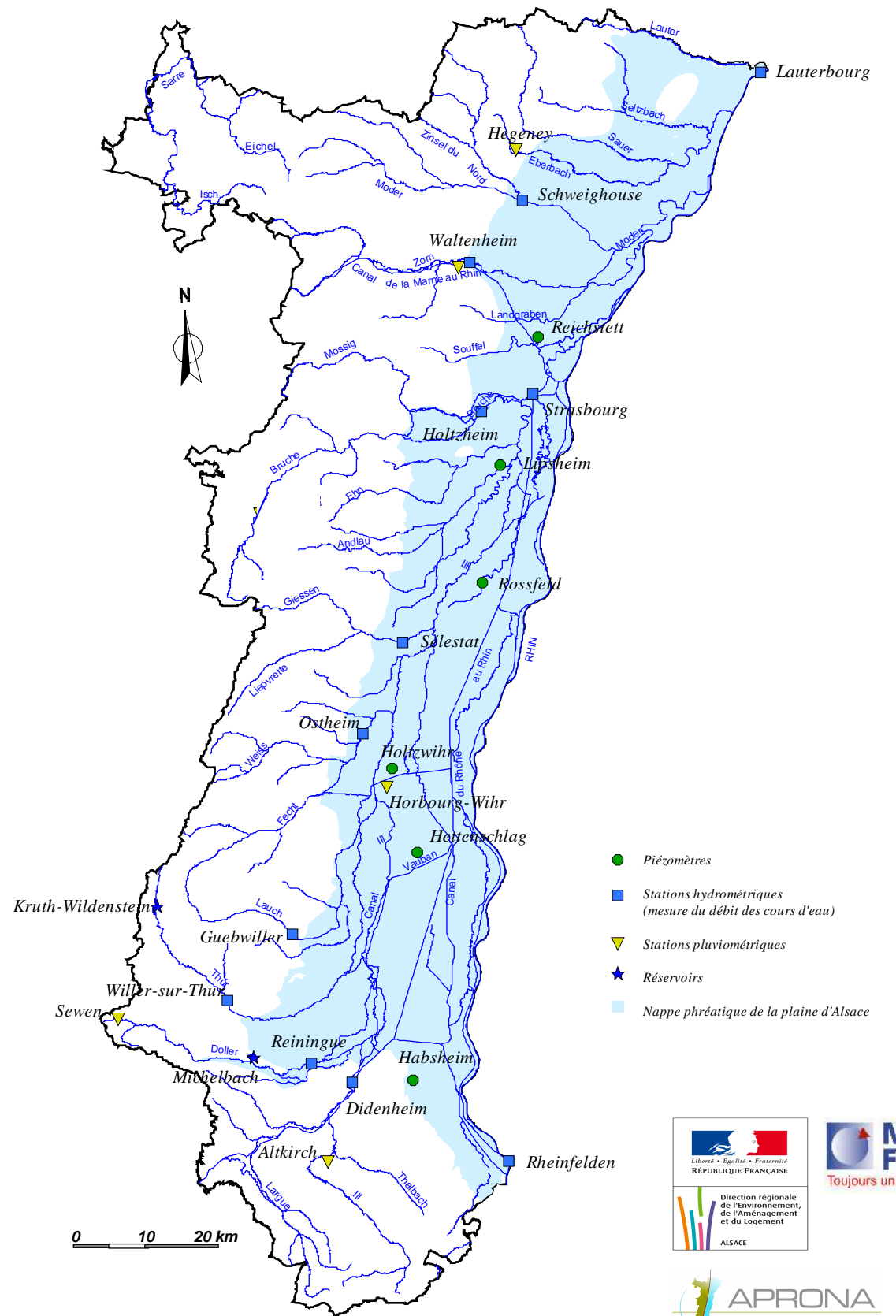
Niveau de la nappe rhénane

Origine des données : APRONA



BULLETIN HYDROLOGIQUE de la région ALSACE

Situation du mois de Avril 2011



Les niveaux moyens du mois d'avril 2011 sont en légère baisse par rapport au mois de mars sur toute l'Alsace. Dans le Bas-Rhin, la tendance à la baisse constatée depuis le début de l'année se poursuit, avec des niveaux moyens se situant désormais partout en-dessous des normales saisonnières. La partie centrale de la région, du sud de Strasbourg jusqu'au nord de Colmar, est la plus touchée en terme de déficit. Les périodes de retour, pour le département du Bas-Rhin, varient autour de 3 ans secs dans la partie nord (Sessenheim, Reichstett), jusqu'à 7.5 ans secs plus au sud (Lipsheim). Par rapport au mois dernier, les niveaux moyens n'ont perdu que 10 à 20 cm. Dans le Haut-Rhin, les moyennes restent proches de la normale pour un mois d'avril, à l'exception du secteur nord de Colmar, où la période de retour est de 7 ans secs (Holtzwihr). Le long du Rhin (Fessenheim), bien que le débit moyen soit assez bas pour la saison, le niveau moyen de la nappe se stabilise juste en-dessous de la normale en avril.

Synthèse

Pour les eaux superficielles, l'étiage anormalement précoce relevé dans notre bulletin mensuel de mars dernier s'est encore accentué au cours de ce mois d'avril : la situation hydrologique actuelle, avec des périodes de retour des débits de base comprises entre 20 et 50 ans sur la majorité de nos cours d'eau, mérite dorénavant une attention particulière au regard de ses conséquences potentielles sur les différents usages de la ressource en eau. Les pluies des semaines à venir, leur répartition spatiale et temporelle seront déterminantes dans le contexte d'une saison végétative déjà bien entamée. La nappe d'Alsace est également orientée à la baisse : pour autant les périodes de retour observées restent comprises entre la normale et des niveaux « bas » rencontrés en moyenne une année sur sept.



Le Lac de Wildenstein début avril

Photo: D. Moritz- DREALAlsace

DREAL ALSACE 2 rue d'Oberhausbergen BP81005/F 67070 STRASBOURG – Tél : 03.88.13.05.00 – Fax : 03.88.13.06.50
 3 rue Fleischhauer Cité Administrative 68000 COLMAR – Tél : 03.89. 24. 84.51 – Port. :06.34.18.59.82
 Adresse Internet : <http://www.alsace.developpement-durable.gouv.fr/>
 APRONA 140 rue du Logelbach 68000 COLMAR – Tél : 03.89.80.40.10 – Fax : 03.89.80.40.11
 Adresse Internet : <http://www.aprona.net>

Les missions de l'APRONA sont assurées grâce au soutien financier et technique de la Région Alsace et de l'Agence de l'Eau Rhin-Meuse et avec le concours technique de la Direction Régionale de l'Environnement, de l'Aménagement et du Logement Alsace .