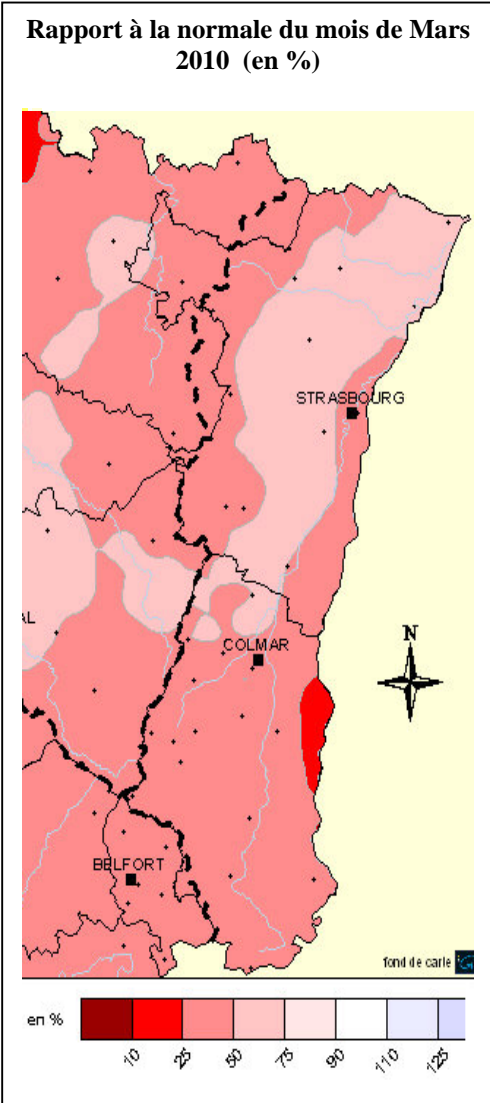
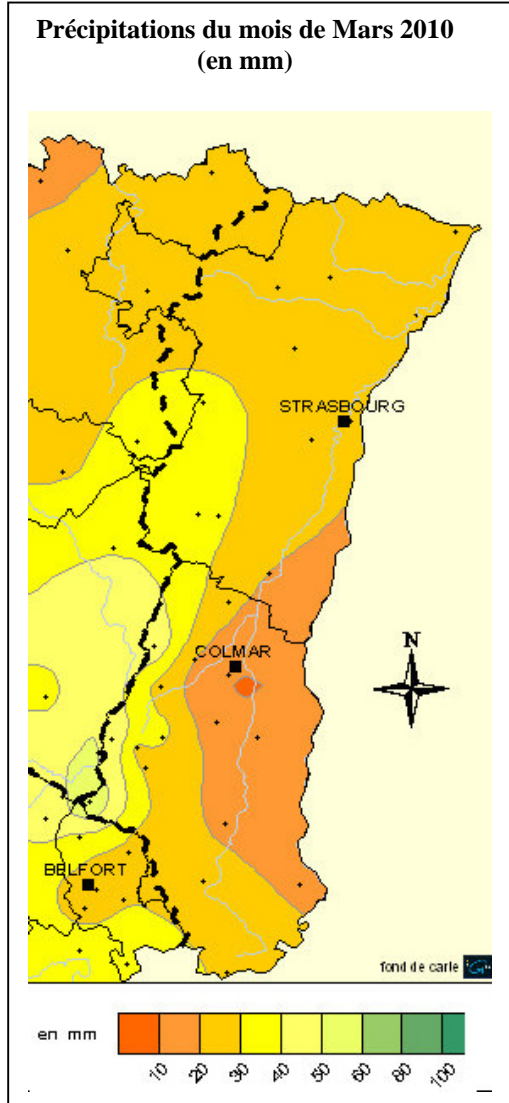


Pluviométrie

Origine des données : Météo France

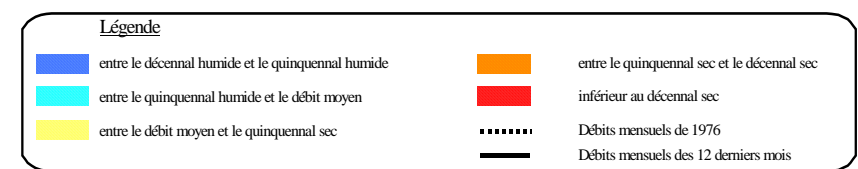
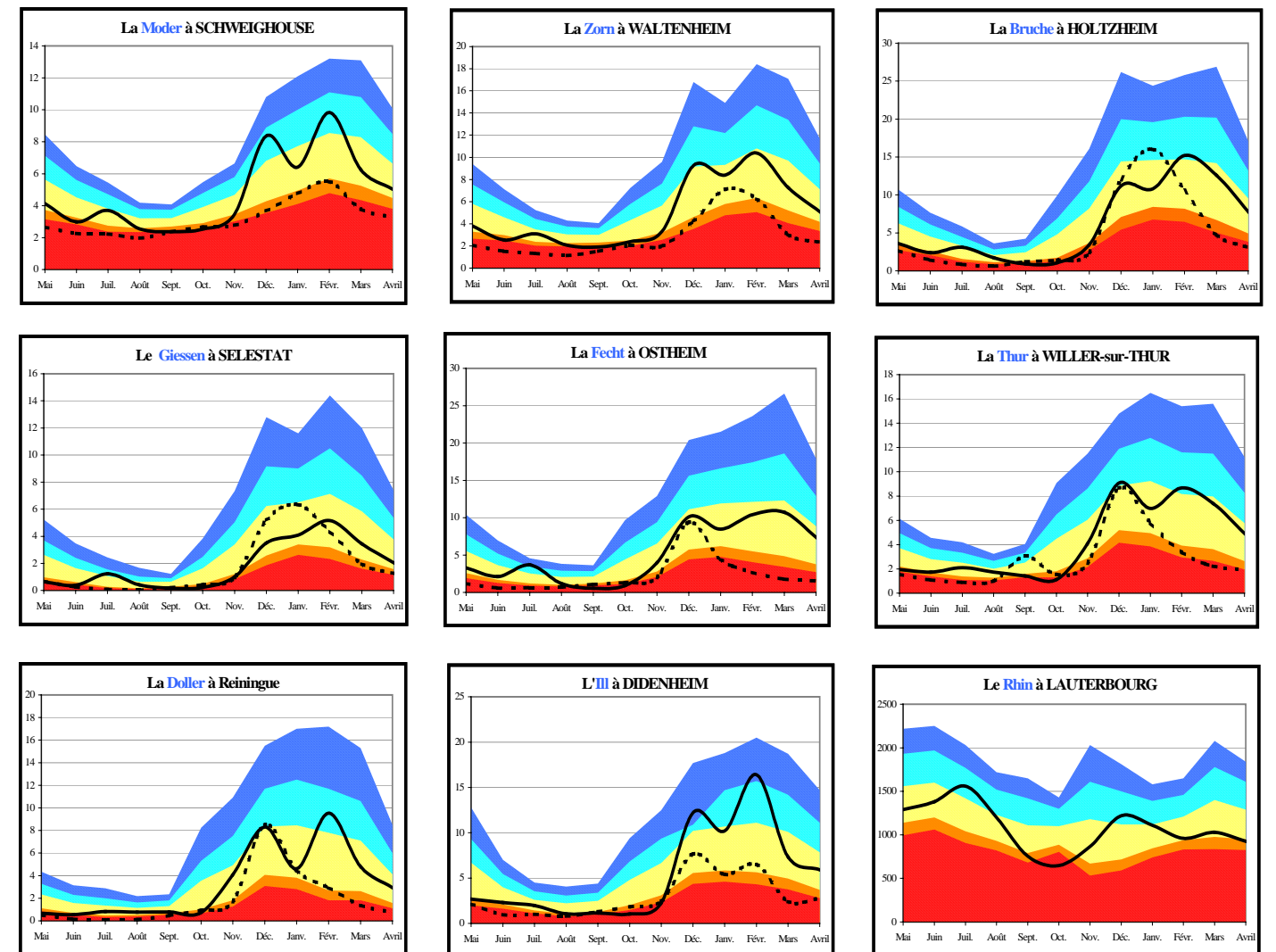


Commentaire

En Alsace, les cumuls mensuels vont de 13mm à Rouffach (68) à 63 mm à Sewen (68). Le cumul moyen sur le bassin alsacien est de 30mm. Globalement, les hauteurs de précipitations sont très fortement déficitaires et représentent 42% des normales. Les cumuls sur une année glissante (12 derniers mois) sont compris entre 565mm à Rouffach (68) et 2222mm à Sewen (68). Ce cumul est déficitaire de 8%. Pour l'année hydrologique (de septembre 2009 à avril 2010) le cumul moyen est de 660mm : il est nettement déficitaire (-11%).

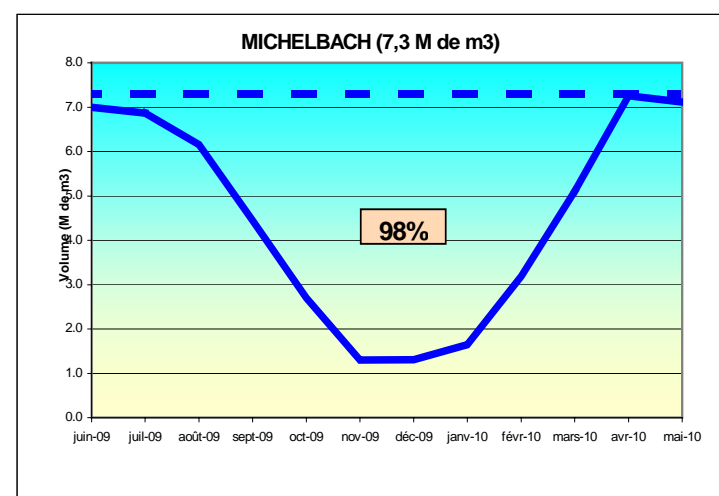
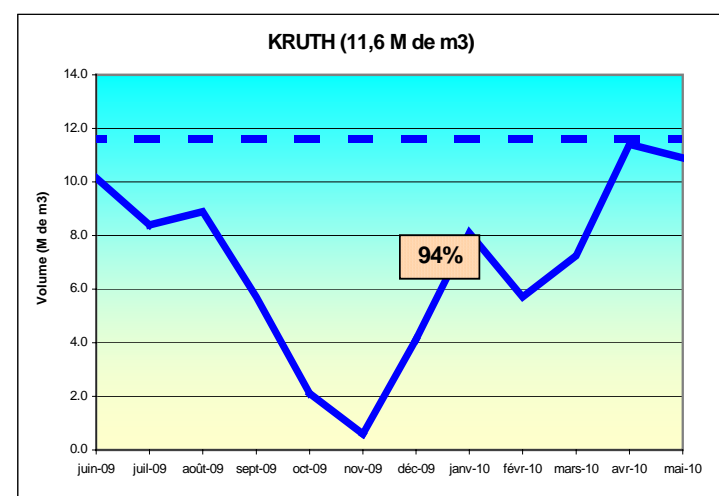
Les débits

Origine des données : DREAL Alsace – Service de la Navigation de Strasbourg



Les réservoirs

Origine des données : Conseil Général Haut-Rhin et Ville de Mulhouse
Evolution des volumes de remplissage



Légende
 - - - - - Plein
 ——— 12 derniers mois
 43% Pourcentage du remplissage du mois

Hydraulicité

Bassins	Affluents de l'III	III amont	Affluents du Rhin	Rhin
Hydraulicité	0.7	0.8	0.9	0.7

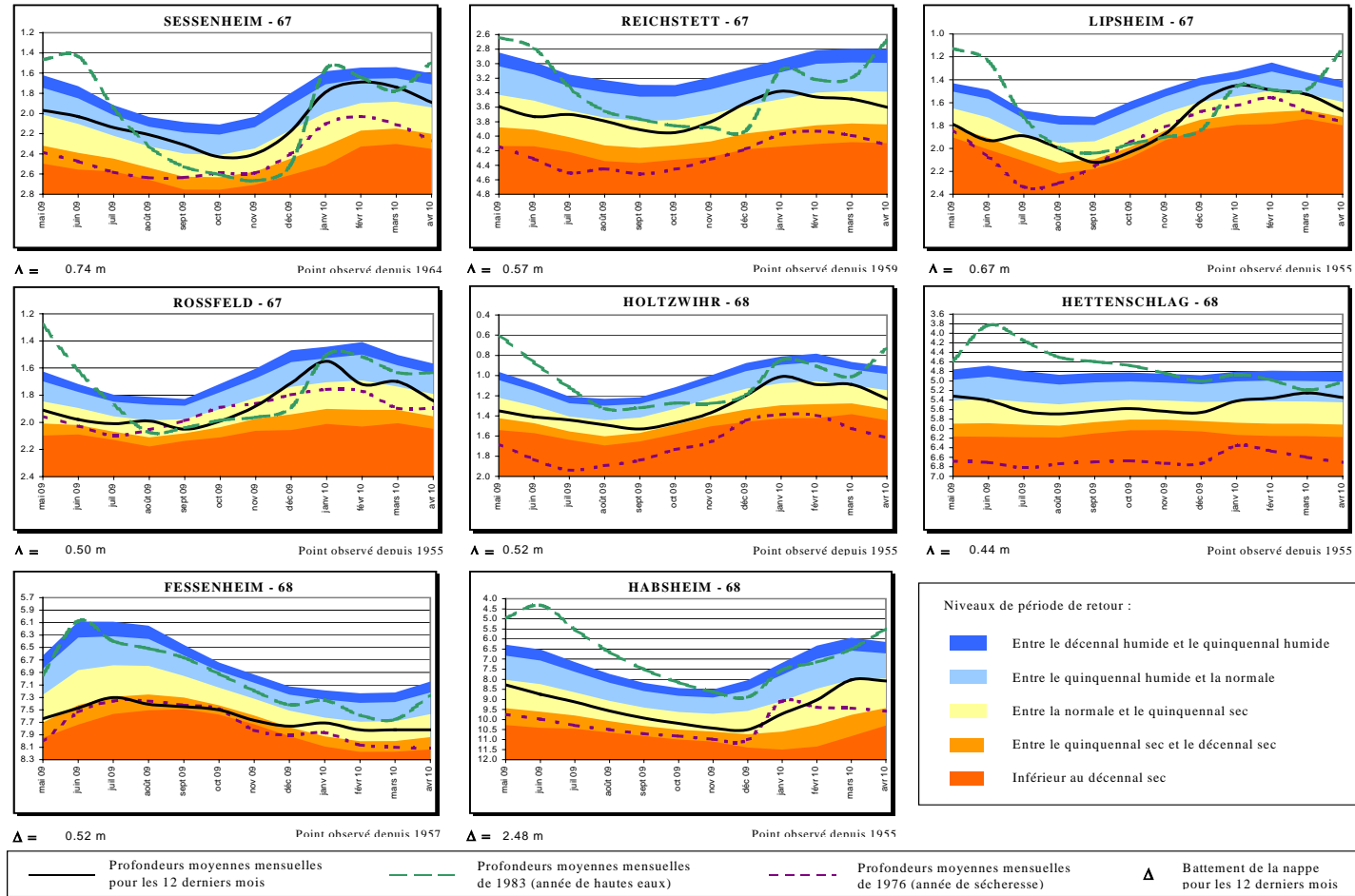
L'hydraulicité du mois est le rapport entre le débit moyen du mois concerné et la moyenne des débits moyens de ce même mois sur toute la chronologie disponible.

Commentaire

Ce fort manque de précipitations en avril, s'est traduit par des débits moyens mensuels en nette baisse sur l'ensemble du bassin alsacien. Cette baisse est plus importante sur la plaine que sur le massif vosgien. Elle est comprise entre -14% (Thur) et -29% (Zorn). Seul le Giessen affiche un déficit beaucoup plus important (-45%). Pour les débits de base (débit moyen sur les 3 jours consécutivement les plus bas), la période de retour est presque uniforme du sud au nord (3 à 4 ans sec) à l'exception du Giessen (+ de 10 ans sec) et l'III à Strasbourg (5 à 10 humide mais bénéficiant de soutiens de débits en provenance du Rhin). Sur le Rhin la situation est comparable avec une période de retour des débits de base légèrement plus forte comprise entre 5 et 10 ans sec.

Niveau de la nappe rhénane

Origine des données : APRONA



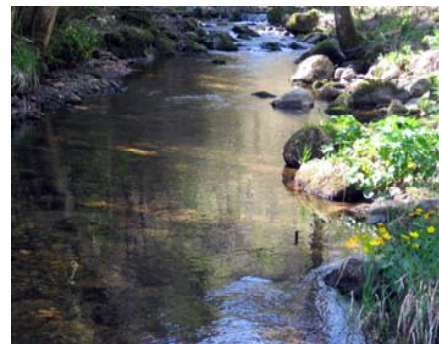
Les niveaux moyens du mois d'avril 2010 sont légèrement en baisse par rapport à ceux du mois dernier dans toute la région Alsace.

Dans le Bas-Rhin, les moyennes mensuelles se situent légèrement en dessous des normales saisonnières, sauf dans l'extrême nord du département. Les périodes de retour varient entre 2.5 ans humides dans l'extrême nord (Sessenheim) et 3 ans secs quasiment partout ailleurs, notamment à Reichstett et Lipsheim.

Dans le Haut-Rhin, les niveaux se répartissent autour des normales, en restant assez proches de celles-ci. Les périodes de retour vont de 2.5 ans humides en centre plaine, à 3 ans secs au nord de Colmar et le long du Rhin (Fessenheim), en passant par des niveaux conformes à la normale au sud du département.

Synthèse

Après un mois de mars déficitaire, l'impact des très faibles précipitations d'avril sur les ressources en eaux superficielles a été très sensible : les cours d'eau sont orientés à la baisse sur l'ensemble de la région, Rhin compris, et présentent partout des débits moyens mensuels inférieurs aux normales. Néanmoins, les retenues n'ont été que marginalement sollicitées et la nappe phréatique se maintient à un niveau satisfaisant. A l'approche de la saison végétative où la ressource en eau est la plus sollicitée, les conditions météorologiques des semaines à venir seront déterminantes pour retrouver des conditions conformes aux moyennes interannuelles.



La Doller à Sewen

Photo: G. Philipps - DREAL Alsace

DREAL ALSACE 8 rue d'Oberhausbergen BP81005/F 67070 STRASBOURG – Tél : 03.88.13.05.00 – Fax : 03.88.22.73.31
56 Avenue de la République 68000 COLMAR – Tél : 03.89.20.38.75 – Fax : 03.89.20.38.71

Adresse Internet : <http://www.alsace.developpement-durable.gouv.fr/>

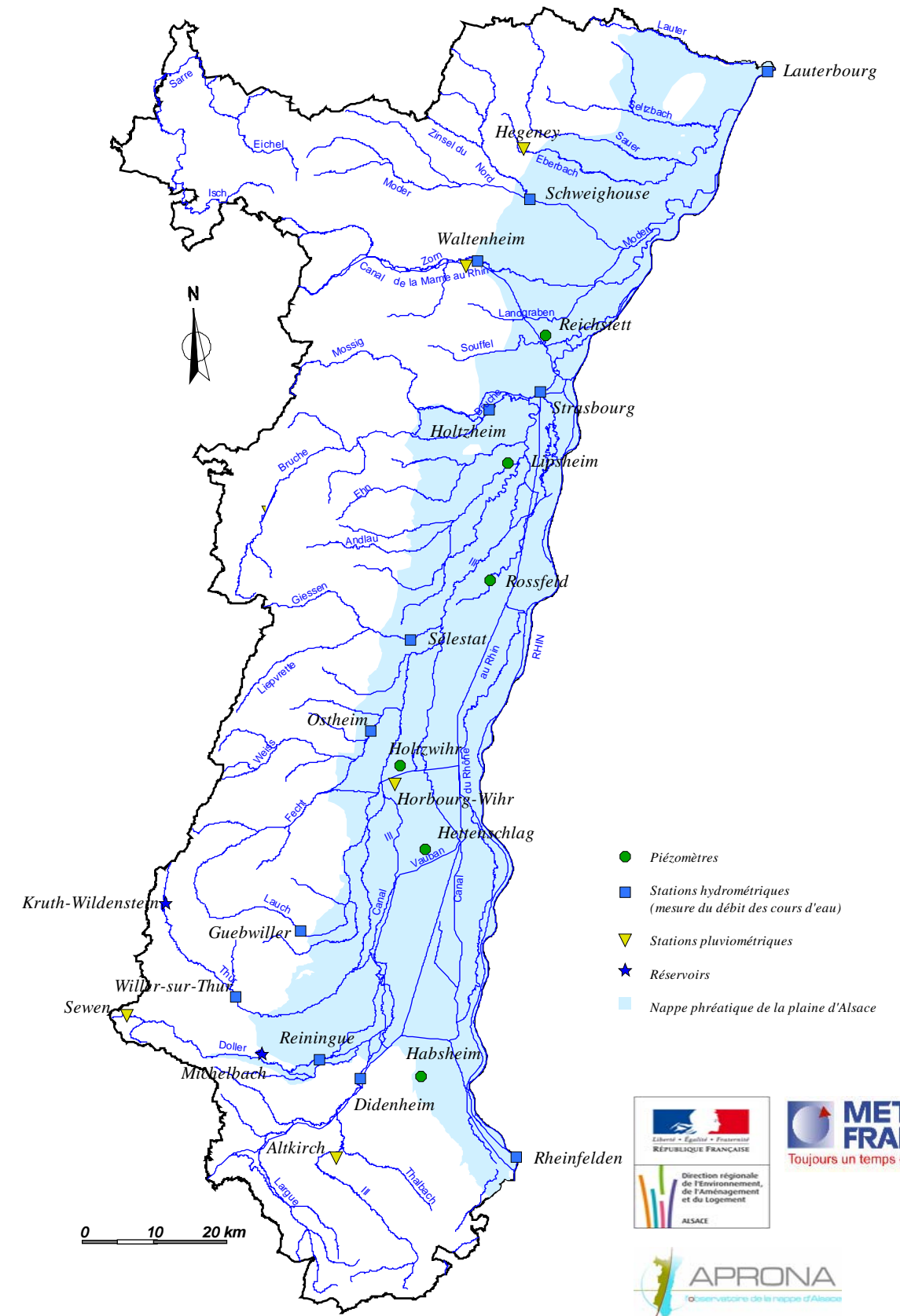
APRONA 140 rue du Logelbach 68000 COLMAR – Tél : 03.89.80.40.10 – Fax : 03.89.80.40.11

Adresse Internet : <http://www.aprona.net>

BULLETIN HYDROLOGIQUE

de la région ALSACE

Situation du mois de Avril 2010



Les missions de l'APRONA sont assurées grâce au soutien financier et technique de la Région Alsace et de l'Agence de l'Eau Rhin-Meuse et avec le concours technique de la Direction Régionale de l'Environnement, de l'Aménagement et du Logement Alsace.

