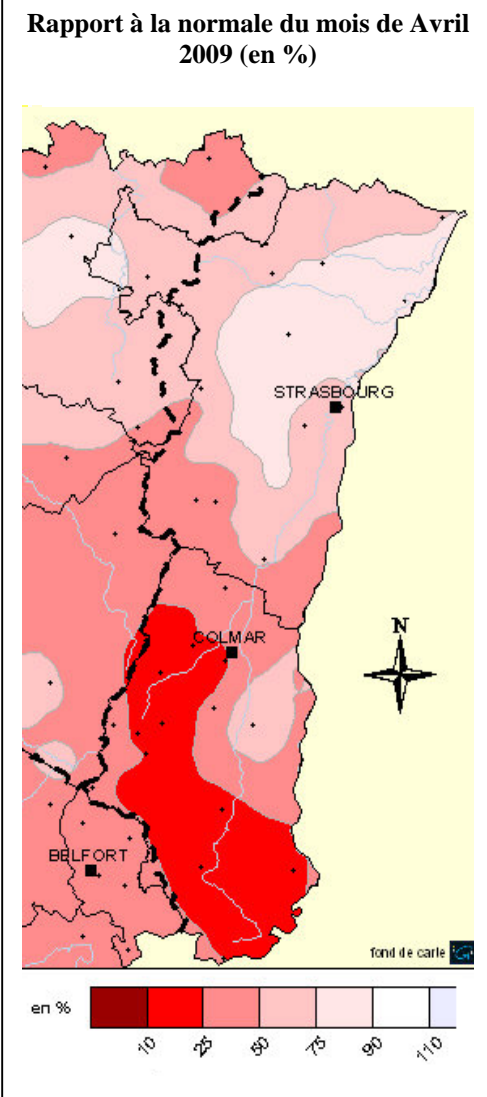
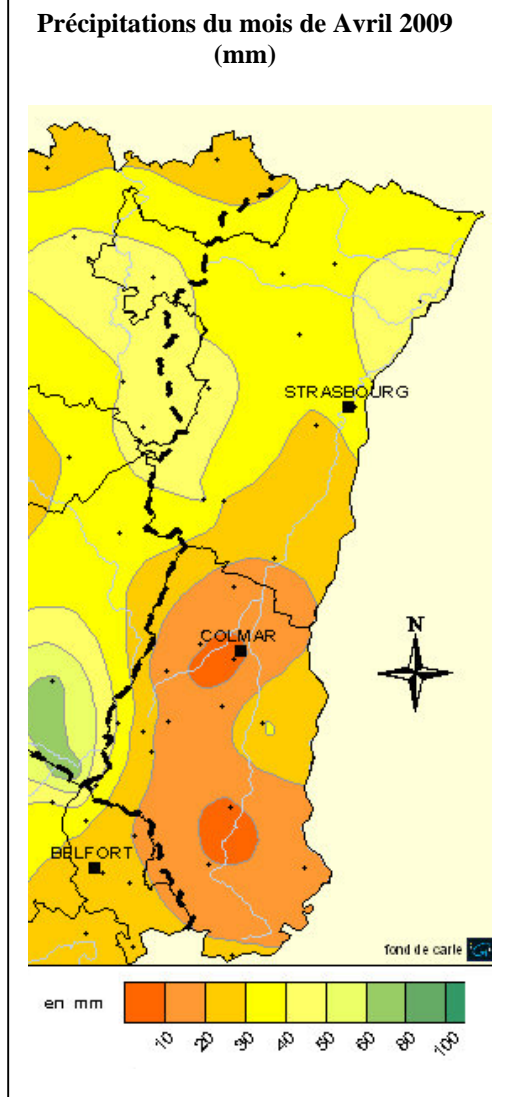


Pluviométrie

Origine des données : Météo France

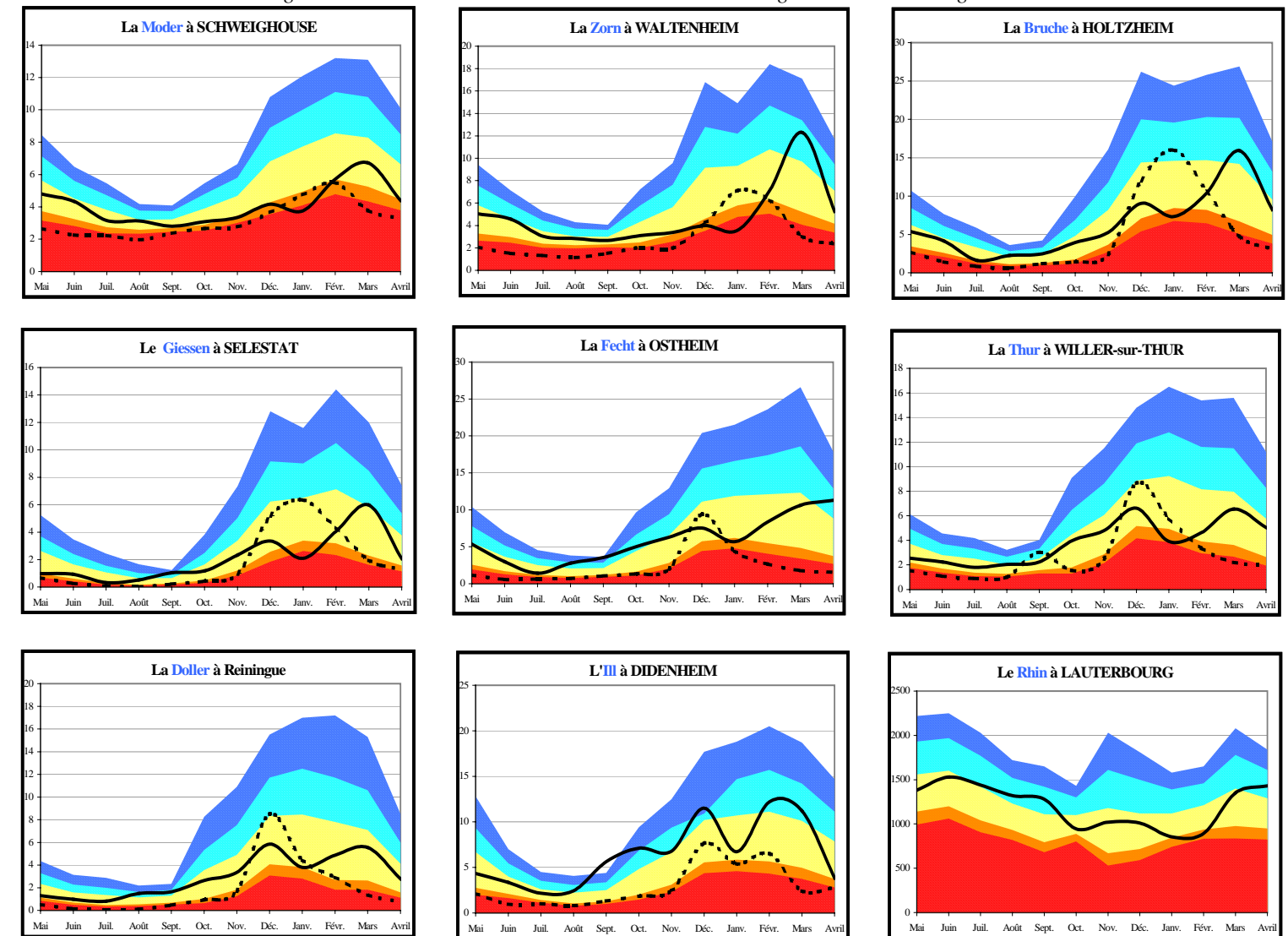


Commentaire

En Alsace les cumuls mensuels vont de 8mm à Mulhouse à plus de 49mm au Ballon d'Alsace.
Globalement, et comme sur l'ensemble du bassin Rhin Meuse, les hauteurs des précipitations mensuelles en Alsace sont très fortement déficitaires et ne représentent que 44% des normales. Les cumuls sont souvent inférieurs aux deux tiers de la normale et les journées avec précipitations peu nombreuses.
Cumulées sur les douze derniers mois, les hauteurs de précipitations sont également déficitaires (-12%).
Pour l'année hydrologique (depuis septembre 2008), les précipitations sont nettement déficitaires et représentent 84% des normales.

Les débits

Origine des données : DIREN Alsace – Service de la Navigation de Strasbourg



Légende

- entre le décennal humide et le quinquennal humide
- entre le quinquennal humide et le débit moyen
- entre le débit moyen et le quinquennal sec
- entre le quinquennal sec et le décennal sec
- inférieur au décennal sec
- Débits mensuels de 1976
- Débits mensuels des 12 derniers mois

Hydraulicité

Bassins	Affluents de l'III	III amont	Affluents du Rhin	Rhin
Hydraulicité	0.9	0.5	0.9	1.0

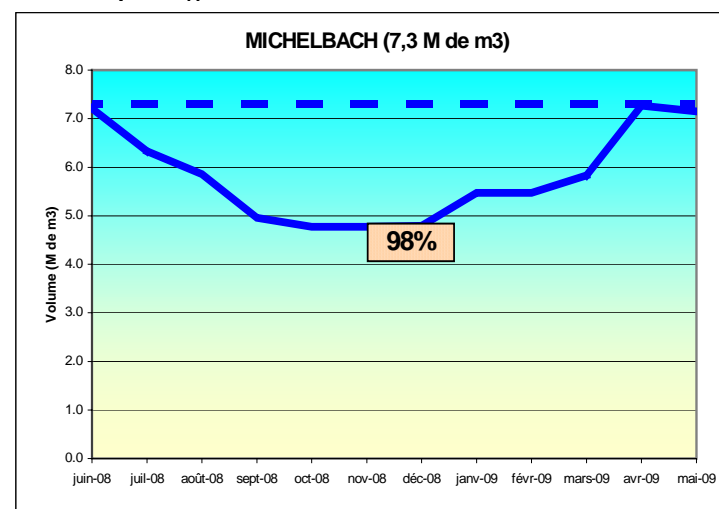
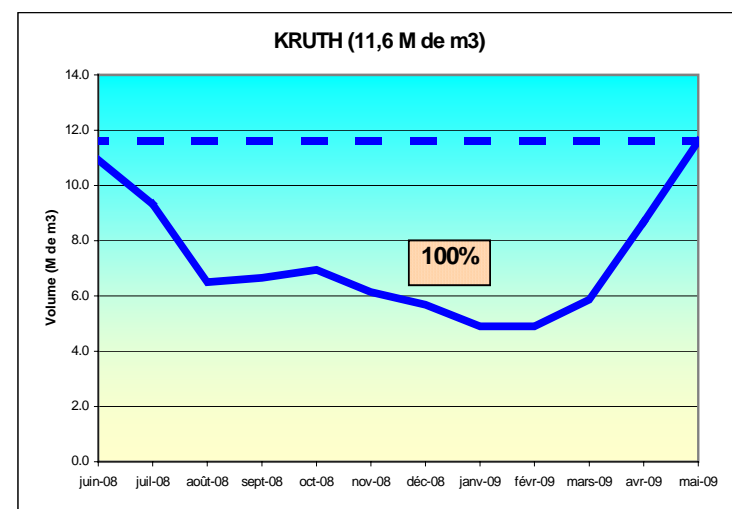
L'hydraulicité du mois est le rapport entre le débit moyen du mois concerné et la moyenne des débits moyens de ce même mois sur toute la chronologie disponible.

Commentaire

Avec un déficit pluviométrique important, le débit moyen des rivières alsaciennes pour ce mois d'avril est nettement orienté à la baisse. Le déficit est très accentué sur le Sundgau (-50% par rapport à la normale), il l'est moins sur les rivières du massif vosgien (-5% en moyenne) qui ont bénéficié de la fonte du manteau neigeux. Néanmoins, ces résultats sont contrastés : on observe des débits mensuels proches de la moyenne ou excédentaires dans la partie centrale du massif sur la Thur, la Lauch et la Fecht ainsi que sur la Bruche. A l'inverse ils sont déficitaires pour les cours d'eau suivants : Giessen (-50 %), Zorn et Moder (-30 %).
Les débits de base (moyenne des débits journaliers la plus basse sur 3 jours consécutifs) sont plus homogènes, se situent en fin de mois et sont compris dans une moyenne de 3 ans secs, mis à part le Giessen où l'on observe une période de retour de 5 à 10 ans secs.
L'hydraulicité moyenne se situe entre 0.8 et 0.9 sur l'ensemble du bassin, à l'exception du Rhin lui-même dont les débits sont soutenus par la fonte des neiges sur le massif alpin. A noter que l'on observe dans le Sundgau la plus faible hydraulicité de ces douze derniers mois (0.5).

Les réservoirs

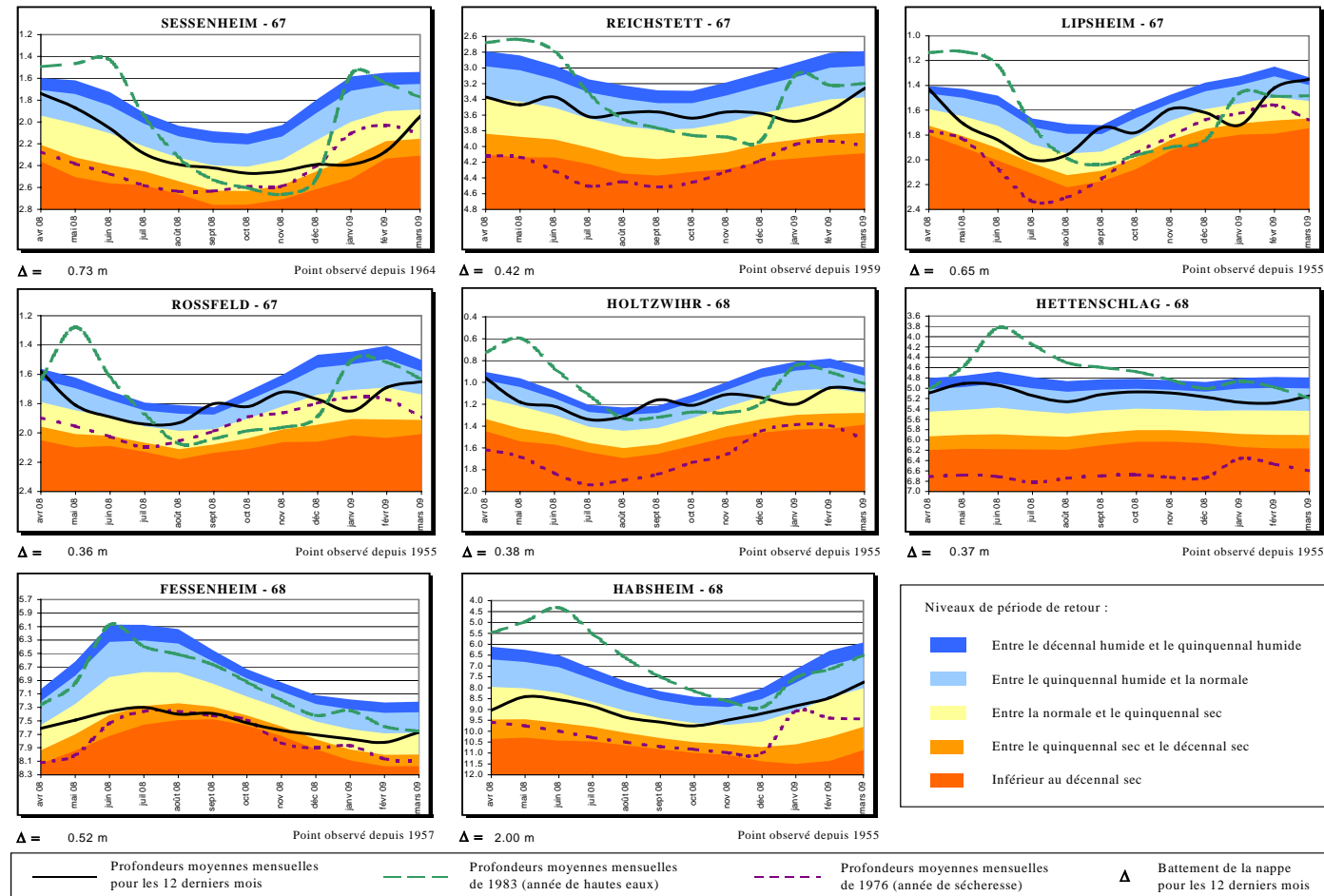
Origine des données : Conseil Général Haut-Rhin et Ville de Mulhouse
Evolution des volumes de remplissage



Légende
- - - Plein
— 12 derniers mois
43% Pourcentage du remplissage du mois

Niveau de la nappe rhénane

Origine des données : APRONA



Les niveaux moyens du mois d'avril 2009 sont relativement stables par rapport à ceux du mois dernier dans l'ensemble de la région Alsace. Dans le Bas-Rhin, les niveaux moyens sont en légère baisse mais restent cependant assez proches des normales saisonnières. Les périodes de retour, qui étaient remontées au-dessus des normales en mars dernier, sont désormais à nouveau conformes aux valeurs moyennes habituellement constatées pour un mois d'avril. (1/ 2.5 ans secs à Lipsheim, conformes à la normale partout ailleurs). Dans le Haut-Rhin, les niveaux relevés sont stables : ils demeurent là aussi assez proches des normales, 1/ 3.5 ans humides à Hettenschlag, conformes à la normale à Holtzwihr et Habsheim et 1/ 2.5 ans secs le long du Rhin à Fessenheim.

Synthèse

Après un léger mieux en mars, la situation hydrologique des cours d'eau alsaciens est à nouveau orientée à la baisse en ce mois d'avril 2009. Si les débits du Rhin et des cours d'eau issus des Hautes-Vosges restent à un niveau conforme aux valeurs saisonnières en raison de la poursuite de la fonte du manteau neigeux, il n'en est pas de même pour les cours d'eau alimentés par des bassins versants de plus faibles altitudes : ainsi dans le Sundgau et le nord de la région on observe des débits nettement inférieurs aux valeurs saisonnières. Le déficit pluviométrique observé en avril affecte un peu moins la nappe phréatique qui a des valeurs conformes aux normales saisonnières ou proche de celles-ci.



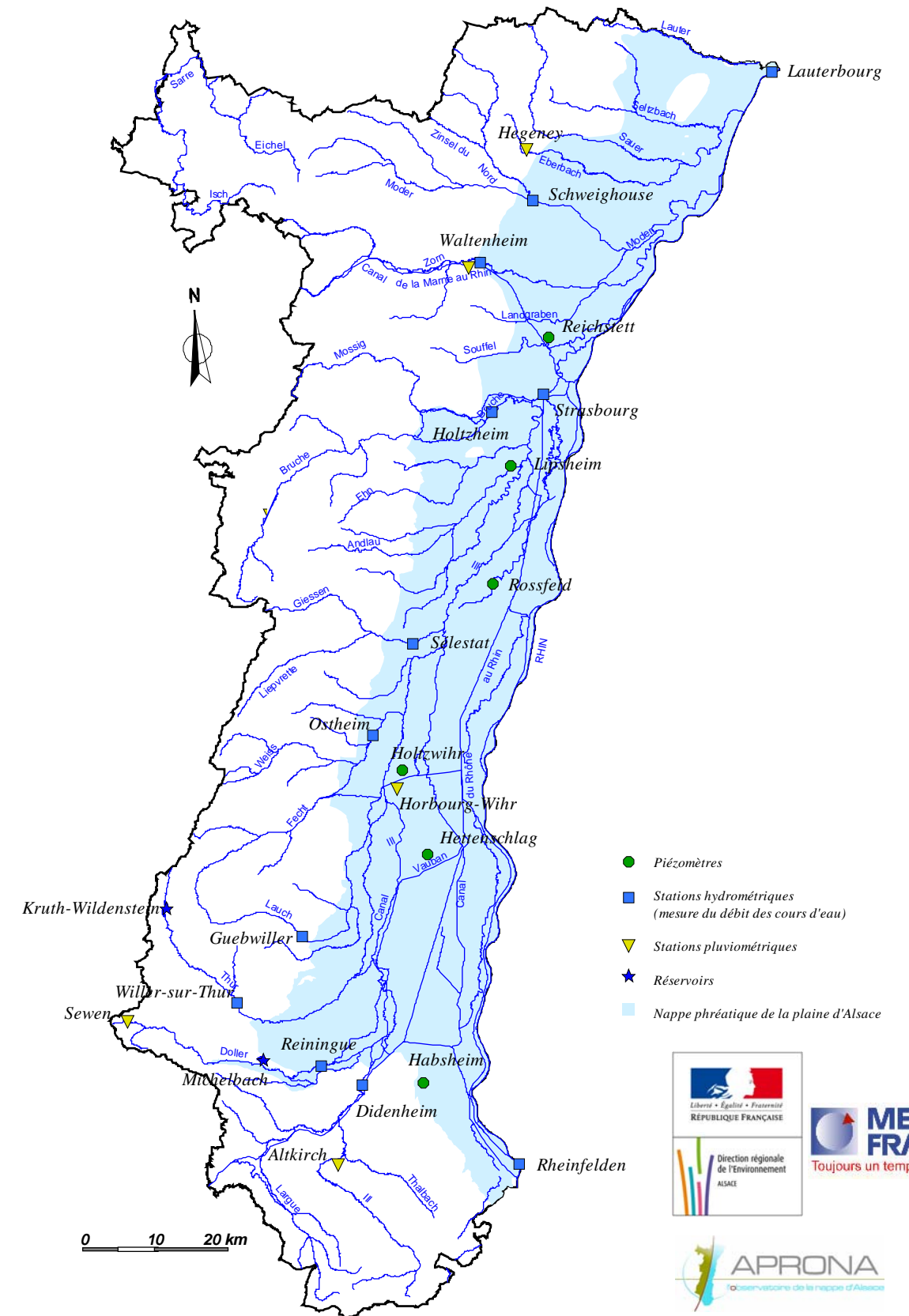
Le Muhlbach à Baltzenheim

Photo : D. MORITZ - DIREN Alsace

BULLETIN HYDROLOGIQUE

de la région ALSACE

Situation du mois de Avril 2009



DIREN / SEMA 8 rue Adolphe Seyboth 67080 STRASBOURG – Tél : 03.88.22.73.30 – Fax : 03.88.22.73.31
56 Avenue de la République 68000 COLMAR – Tél : 03.89.20.38.75 – Fax : 03.89.20.38.71

Adresse Internet : <http://www.alsace.ecologie.gouv.fr>

APRONA 140 rue du Logelbach 68000 COLMAR – Tél : 03.89.80.40.10 – Fax : 03.89.80.40.11

Adresse Internet : <http://www.aprona.net>

Les missions de l'APRONA sont assurées grâce au soutien financier et technique de la Région Alsace et de l'Agence de l'Eau Rhin-Meuse et avec le concours technique de la Direction Régionale de l'Environnement Alsace