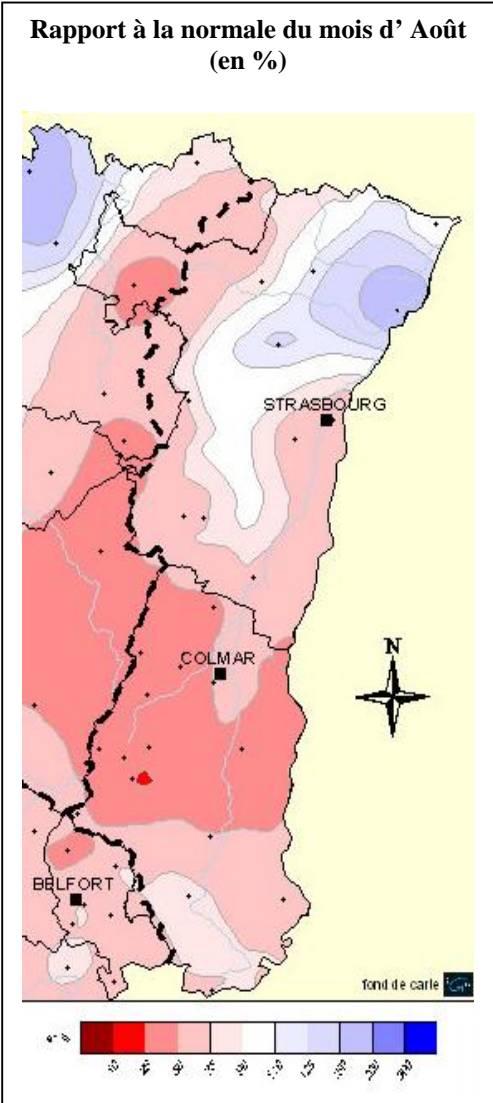
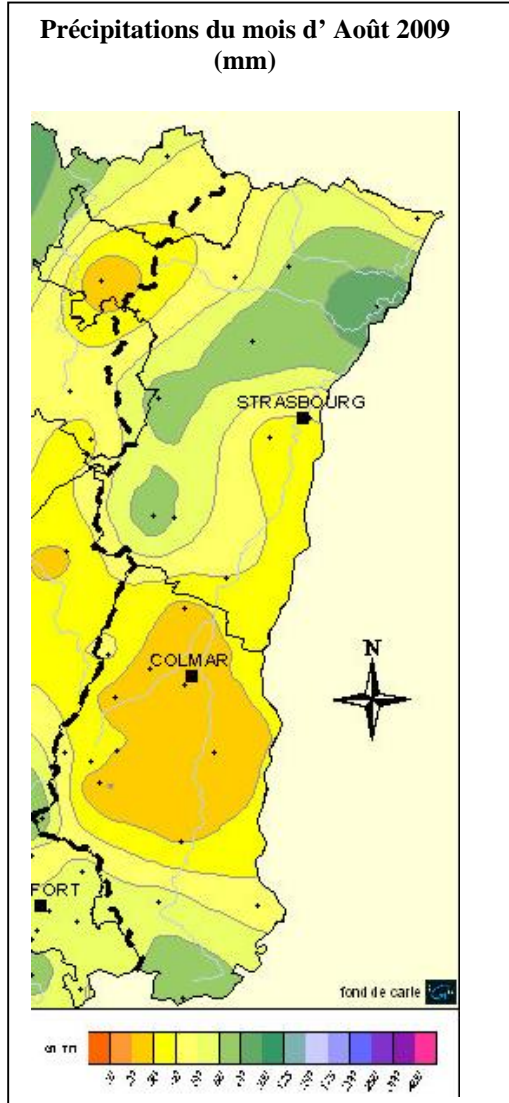


Pluviométrie

Origine des données : Météo France

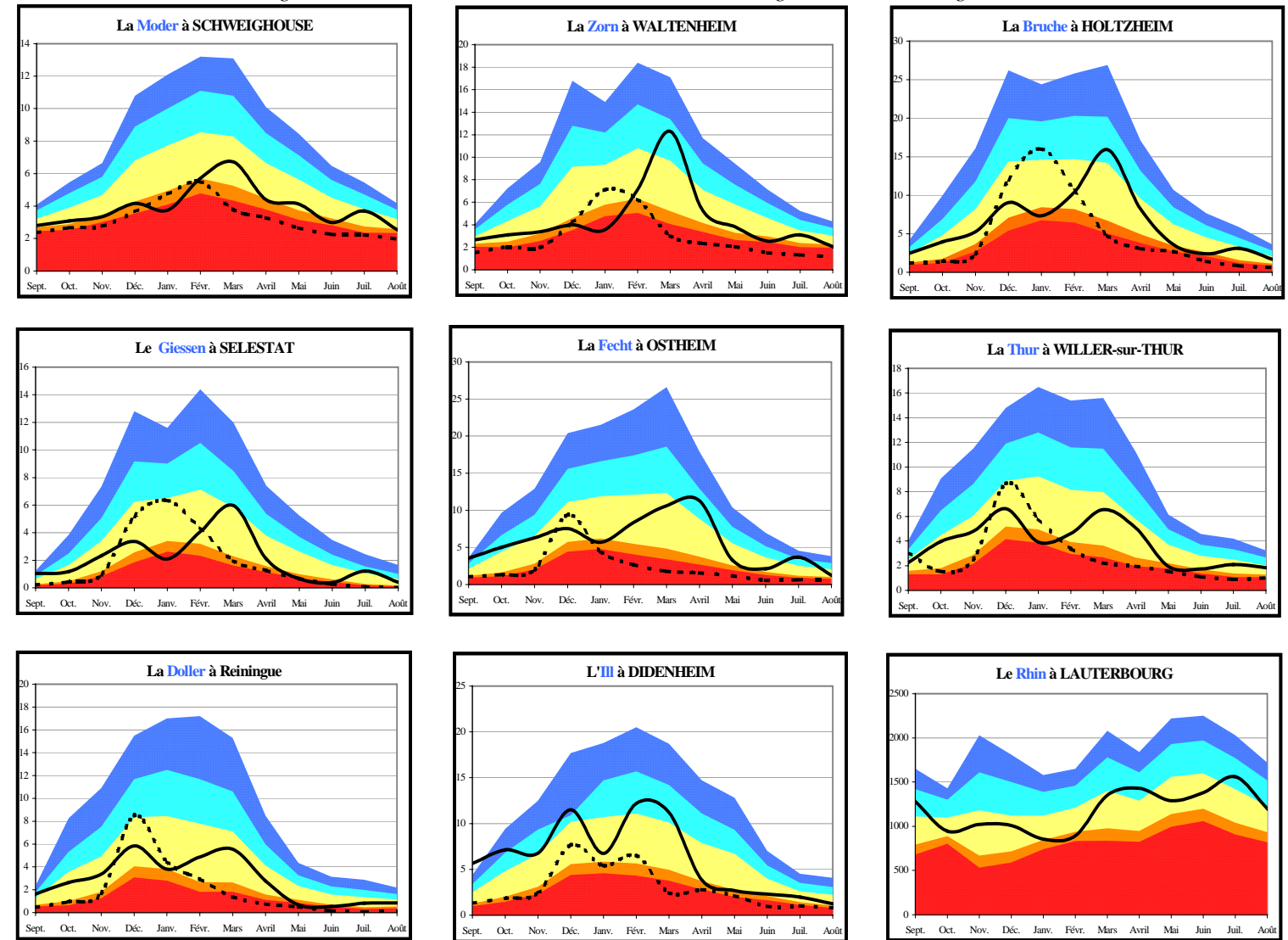


Commentaire

Contrairement à juillet, le mois d'août 2009 aura été déficitaire en pluies sur la région Alsace : les hauteurs de précipitations mensuelles représentent globalement de 67% des normales. La répartition géographique de ces pluies orageuses est assez hétérogène, le Bas-Rhin ayant été globalement mieux arrosé que le Haut-Rhin. Les extrêmes mensuelles varient de 16 mm à Geishouse (68) à 107 mm à Stattmatten (67). Sur les douze derniers mois, représentant l'intégralité de l'année hydrologique qui avait débuté en septembre 2008, la pluviométrie est déficitaire d'environ 10% par rapport aux moyennes interannuelles : le cumul moyen est de 871 mm, avec une partie nord de la région qui aura été globalement légèrement mieux arrosée que le sud.

Les débits

Origine des données : DIREN Alsace – Service de la Navigation de Strasbourg

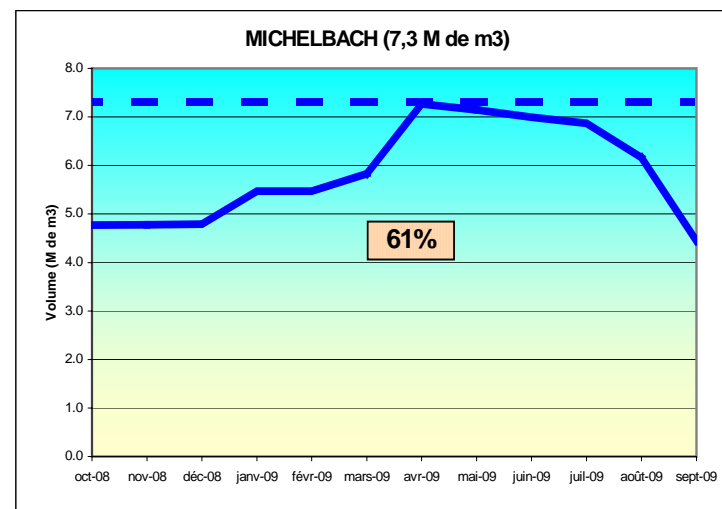
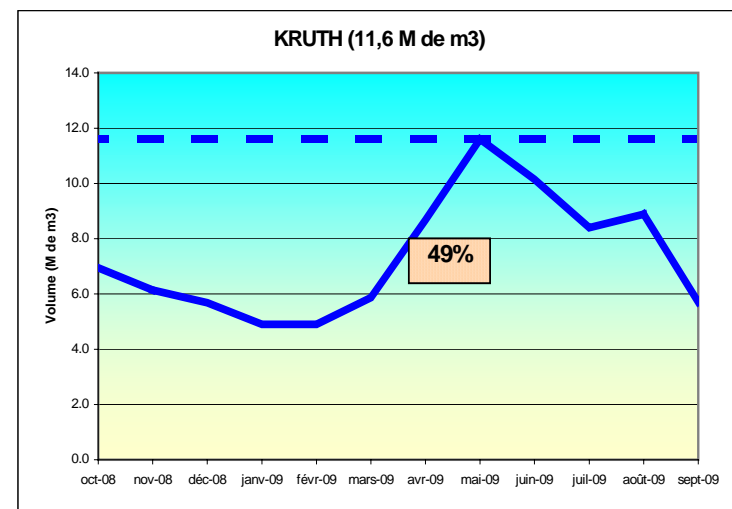


Légende

- entre le décennal humide et le quinquennal humide
- entre le quinquennal humide et le débit moyen
- entre le débit moyen et le quinquennal sec
- entre le quinquennal sec et le décennal sec
- inférieur au décennal sec
- Débits mensuels de 1976
- Débits mensuels des 12 derniers mois

Les réservoirs

Origine des données : Conseil Général Haut-Rhin et Ville de Mulhouse
Evolution des volumes de remplissage



Légende

- Plein
- 12 derniers mois
- 43% Pourcentage du remplissage du mois

Hydraulicité

Bassins	Affluents de l'III	III amont	Affluents du Rhin	Rhin
Hydraulicité	0.8	0.55	0.8	0.95

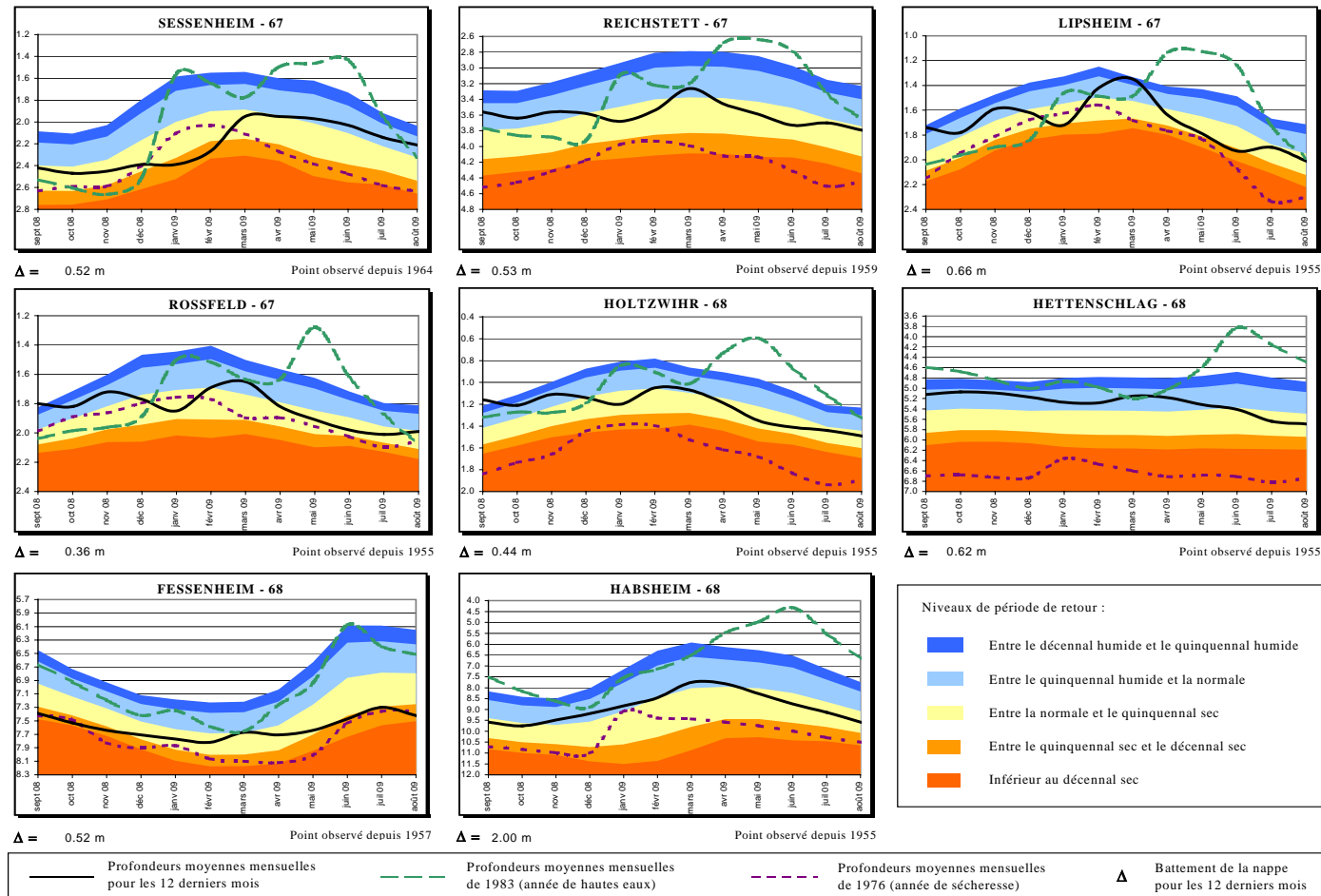
L'hydraulicité du mois est le rapport entre le débit moyen du mois concerné et la moyenne des débits moyens de ce même mois sur toute la chronologie disponible.

Commentaire

Après un mois de juillet humide, les cours d'eau alsaciens ont connu en août une période de tarissement habituelle en saison estivale et conduisant, en fin de mois, à des valeurs de débits de base (débit moyen calculé sur les 3 jours consécutifs les plus bas) inférieurs aux moyennes de référence. Les périodes de retour sont de 3 à 4 ans sec pour l'III amont, la Fecht, le Giessen, la Bruche, la Zorn et la Moder, de 5 à 10 ans humides pour la Doller et la Thur (grâce au soutien d'étiage). A l'échelle des débits moyens mensuels, la tendance est également à la baisse avec des valeurs d'hydraulicité inférieures à 1 sur l'ensemble des cours d'eau, Rhin compris : le déficit mensuel en volume écoulé est de 45% sur l'III amont, de 20% sur les autres cours d'eau et de 5% sur le fleuve Rhin. En terme de période de retour les débits moyens mensuels d'août sont de l'ordre de 2 à 5 ans sec pour l'III amont, la Thur, la Fecht, le Giessen, la Zorn et la Moder, de l'ordre de la fréquence annuelle pour la Bruche et la Doller.

Niveau de la nappe rhénane

Origine des données : APRONA



Les niveaux moyens du mois d'août 2009 sont en légère baisse dans l'ensemble de la région Alsace. Dans le Bas-Rhin, la tendance à la baisse, qui était attendue en cette fin de période estivale, est de mise. Elle reste toutefois très modérée, étant donné que les moyennes mensuelles sont à peine en dessous des normales saisonnières, voire même au-dessus de celles-ci dans l'extrême nord du département. En terme de périodes de retour, les niveaux vont de 3 ans humides dans le nord à 2.5 ans secs plus au sud à Lipsheim. Ailleurs, comme à Reichstett ou Rossfeld, ils sont conformes aux normales. Dans le Haut-Rhin, les niveaux sont là aussi en baisse, dans les mêmes proportions. Les valeurs de périodes de retour se situent partout autour de 2.5 à 3 ans secs (Holtzwihr au nord, ou Habsheim au sud). Le long du Rhin, à Fessenheim, la baisse constatée est la même. Le niveau de période de retour passe de ce fait du quinquennal sec en juillet à pratiquement 8 ans secs pour le mois d'août.

Synthèse

Avec la faiblesse des précipitations observées en août, un étiage estival s'est installé pour la quasi-totalité des cours d'eau et pour la nappe d'Alsace : cet étiage est sensiblement plus fort que les normales saisonnières d'un mois d'août, il ne présente toutefois pas de valeurs exceptionnelles à ce stade ni pour les cours d'eau, ni pour la nappe.



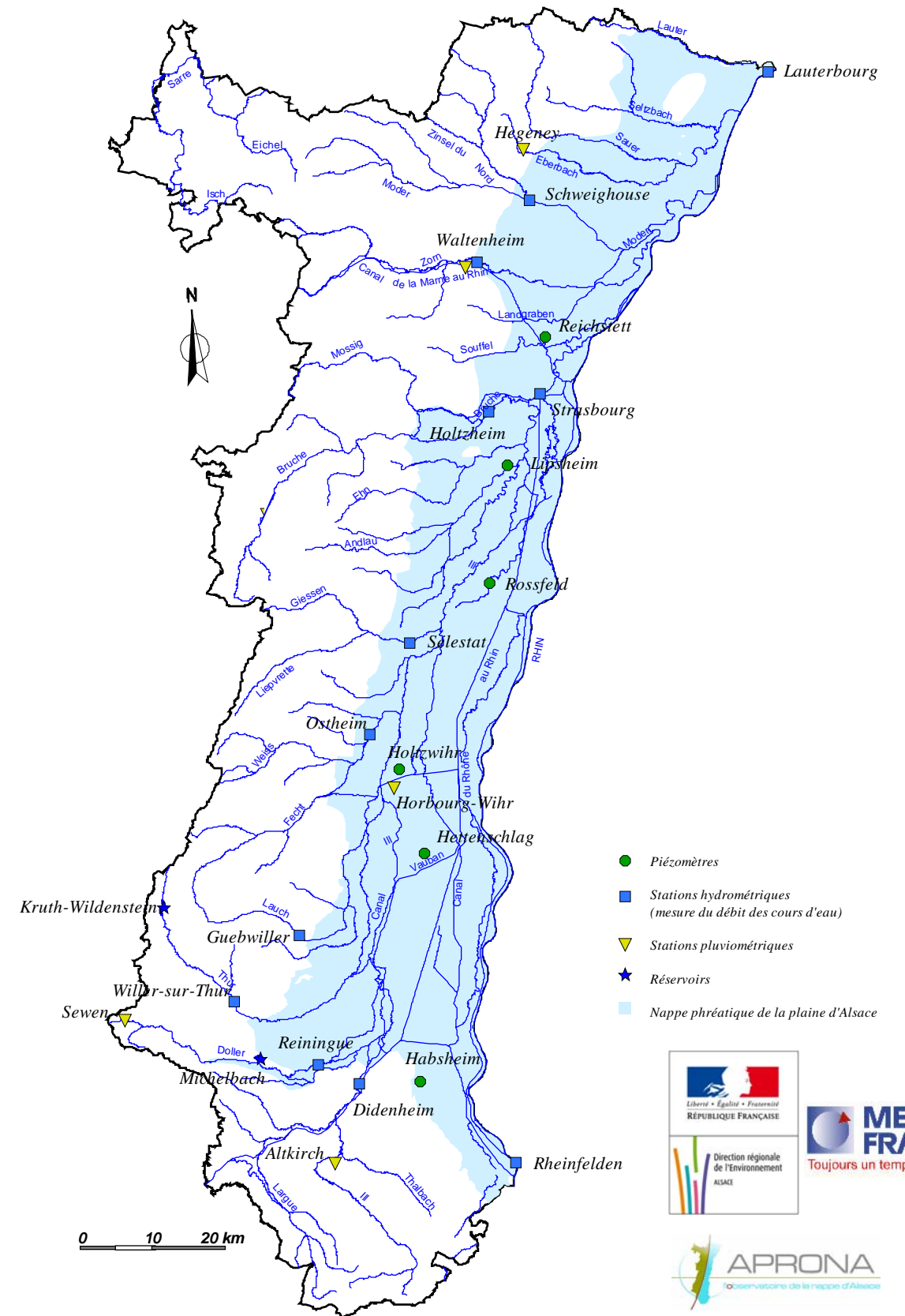
Le Val d'Orbey

Photo : D. MORITZ - DIREN Alsace

BULLETIN HYDROLOGIQUE

de la région ALSACE

Situation du mois d'AOUT 2009



DIREN / SEMA 8 rue Adolphe Seyboth 67080 STRASBOURG – Tél : 03.88.22.73.30 – Fax : 03.88.22.73.31
 56 Avenue de la République 68000 COLMAR – Tél : 03.89.20.38.75 – Fax : 03.89.20.38.71

Adresse Internet : <http://www.alsace.ecologie.gouv.fr>

APRONA 140 rue du Logelbach 68000 COLMAR – Tél : 03.89.80.40.10 – Fax : 03.89.80.40.11

Adresse Internet : <http://www.aprona.net>

Les missions de l'APRONA sont assurées grâce au soutien financier et technique de la Région Alsace et de l'Agence de l'Eau Rhin-Meuse et avec le concours technique de la Direction Régionale de l'Environnement Alsace