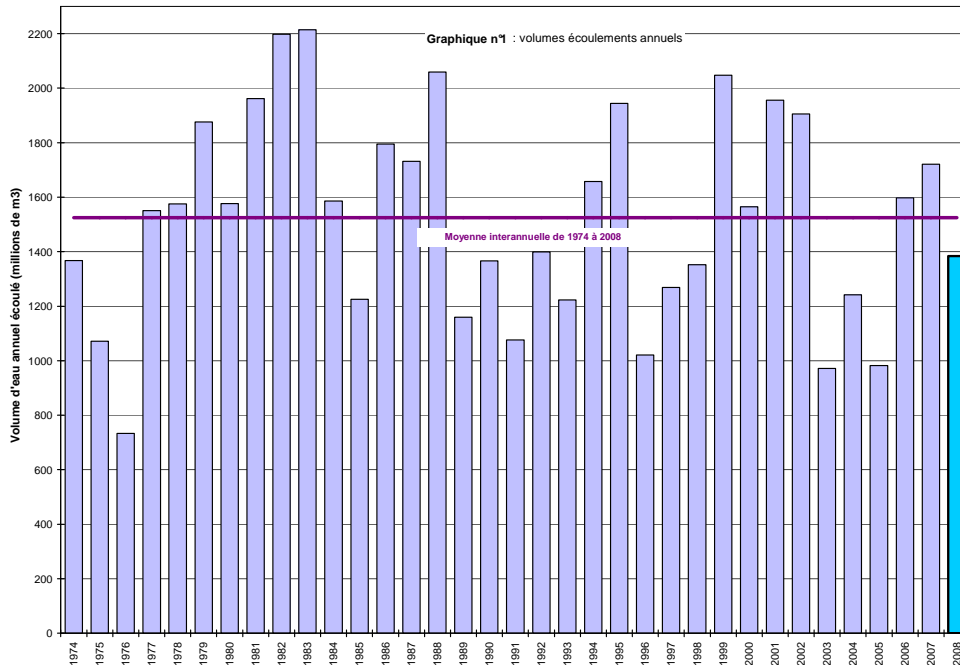


LES VOLUMES ECOULES EN 2008 PAR LES RIVIERES ALSACIENNES

Pour l'année 2008, les écoulements dans les principales rivières du bassin versant alsacien du Rhin (Ill, Doller, Lauch, Thur, Fecht, Giessen, Bruche, Zorn et Moder) ont été inférieurs d'environ 9 % à la moyenne calculée¹ sur une période de référence qui a débuté en 1974 (cf. graphique n°1 ci-dessous).

Cette situation résulte principalement du léger déficit pluviométrique relevé par Météo-France au cours de cette année 2008.

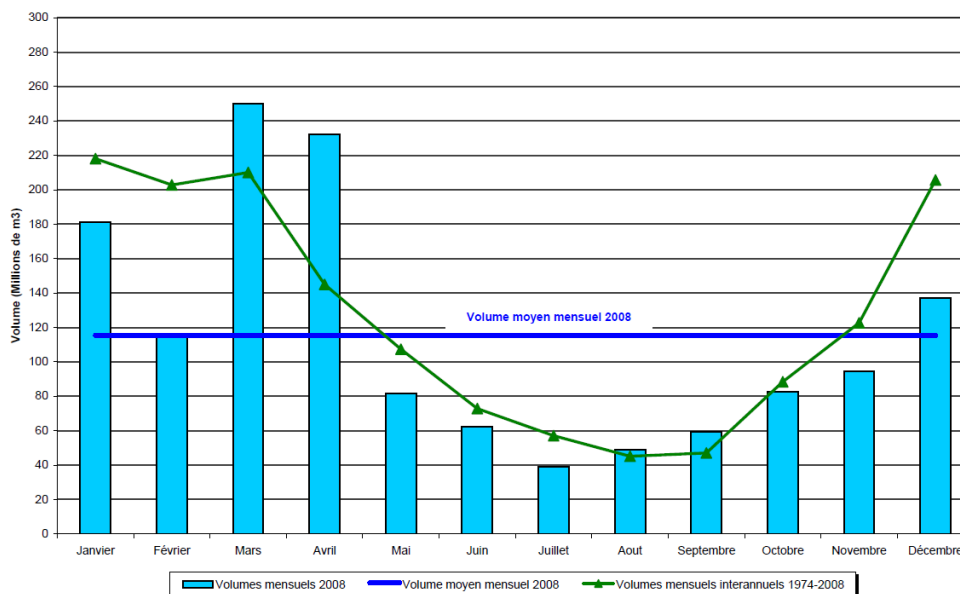
L'hydraulicité annuelle² est de 1,06 pour le Sundgau, voisine de 1 pour les rivières de la partie centrale du massif vosgien. Les cours d'eau du nord du massif présentent tous une hydraulicité déficitaires en 2008 (de 0.73 pour le Giessen à 0.85 pour la Bruche, la Zorn et la Moder). Ce gradient sud/nord de l'hydraulicité annuelle est conforme à la répartition spatialisée des pluies annuelles 2008 observées par Météo-France.



Le graphique n°2 représente (en bleu) la répartition mensuelle des volumes écoulés au cours de l'année 2008 (les valeurs moyennes mensuelles interannuelles apparaissent en vert).

Déficitaires en début d'année, les volumes écoulés ont été soutenus au printemps 2008 avant de connaître à partir de mai et jusqu'en décembre des valeurs quasiment toujours inférieures aux moyennes interannuelles. Le volume moyen mensuel le plus bas a été observé en juillet 2008, plutôt précocement par rapport à la saison des étiages qui se situent habituellement en août ou septembre.

Graphique n°2 : année 2008 - volumes mensuels écoulés



Au niveau des cours d'eau suivis par la Diren Alsace, 2008 aura été une année avec des extrêmes hydrologiques peu marqués : absence de crues remarquables sur l'ensemble de la région et périodes d'étiages proches des valeurs normales, même en juillet.

Pour autant les violents épisodes orageux de la fin mai 2008 auront généré localement d'importants dégâts dans de nombreuses communes de la région suite à des phénomènes de ruissellement débordants et de coulées d'eaux boueuses (secteurs du Kochersberg, du Val de Moder, de l'Outre Forêt, de la région viticole entre Colmar et Ribeauvillé ainsi que d'une partie du Sundgau).

¹ Mesures effectuées au droit de 9 stations hydrométriques situées sur chacune des rivières précitées.

² Dans ce bilan l'hydraulicité annuelle est définie comme le rapport entre le volume total écoulé au cours de l'année observée et la moyenne des volumes moyens écoulés annuellement depuis 1974.